

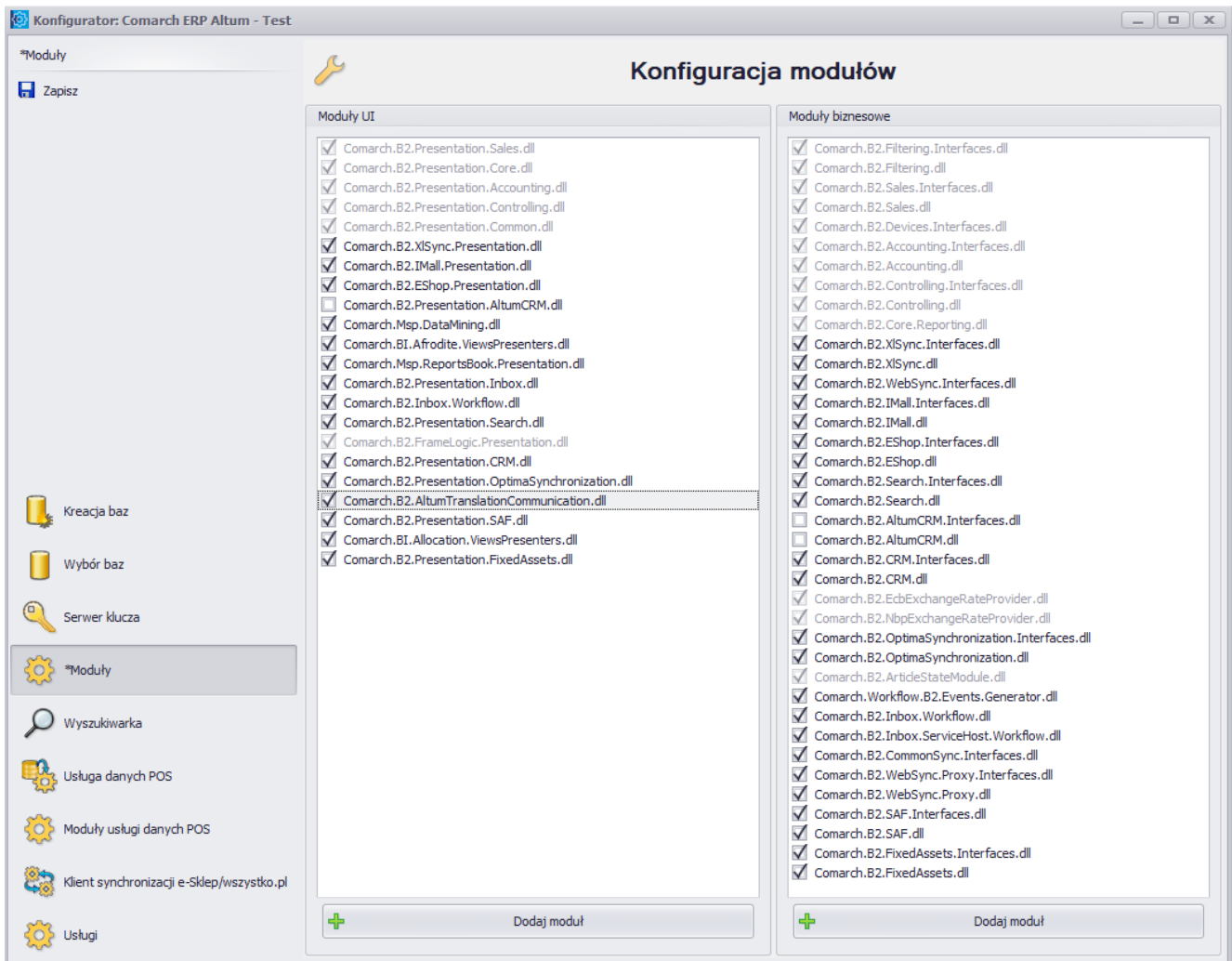
# Komunikacja Comarch Translator z Comarch ERP Altum

Funkcja komunikacji Translatora z Comarch ERP Altum pozwala zlokalizować tłumaczone frazy w systemie, a tym samym uzyskać informacje o ich kontekście..

## Uwaga

Komunikacja nie dotyczy aplikacji innych aplikacji Comarch, jest ona możliwa wyłącznie pomiędzy programem Comarch Translator a Comarch ERP Altum.

Aby korzystać z tej funkcji, należy uruchomić konfigurator systemu (plik *NewAltumConfigurator* znajdujący się w folderze głównym Comarch ERP Altum) i przejść na zakładkę *Moduły*. Komunikacja pomiędzy aplikacjami zostanie nawiązana po zaznaczeniu na tej zakładce biblioteki *.dll* o nazwie *Comarch.B2.AltumTranslationCommunication.dll* i zapisaniu zmian.



## Ustawienia komunikacji Comarch Translator z Comarch ERP Altum

Komunikacja Comarch Translator z Comarch ERP Altum została obsłużona w aplikacji Comarch Translator za pomocą trzech przycisków dostępnych w głównym menu:

[\[Edytuj wskazany obiekt w Altum\]](#)

[\[Edytuj aktywną zakładkę w Altum\]](#)

[\[Filtruj do obecnie otwartej zakładki w Altum\]](#)



Opcje do komunikacji Comarch Translator z Comarch ERP Altum w menu głównym

Wszystkie opcje są aktywne w menu z poziomu listy zasobów.


Opcja [Edytuj wskazany obiekt w Altum] jest dodatkowo dostępna z poziomu okna modyfikacji tłumaczonego pliku.

---

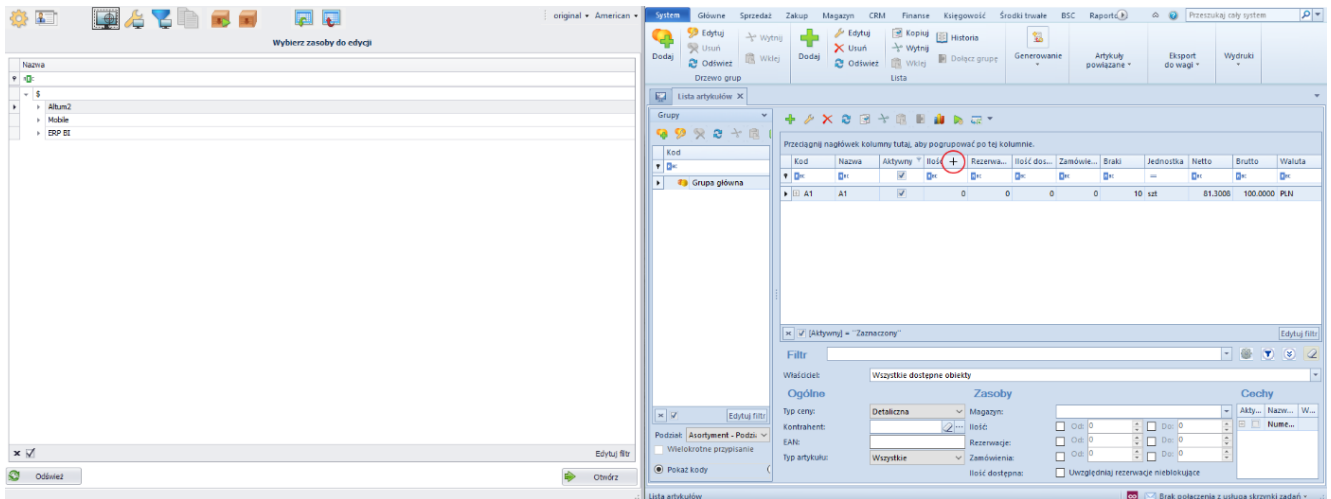
## Edycja wskazanego obiektu w Comarch ERP Altum

Funkcja edycji wskazanego obiektu w Comarch ERP Altum wymaga [wcześniejszej konfiguracji komunikacji między aplikacją Comarch Translator i Comarch ERP Altum](#).



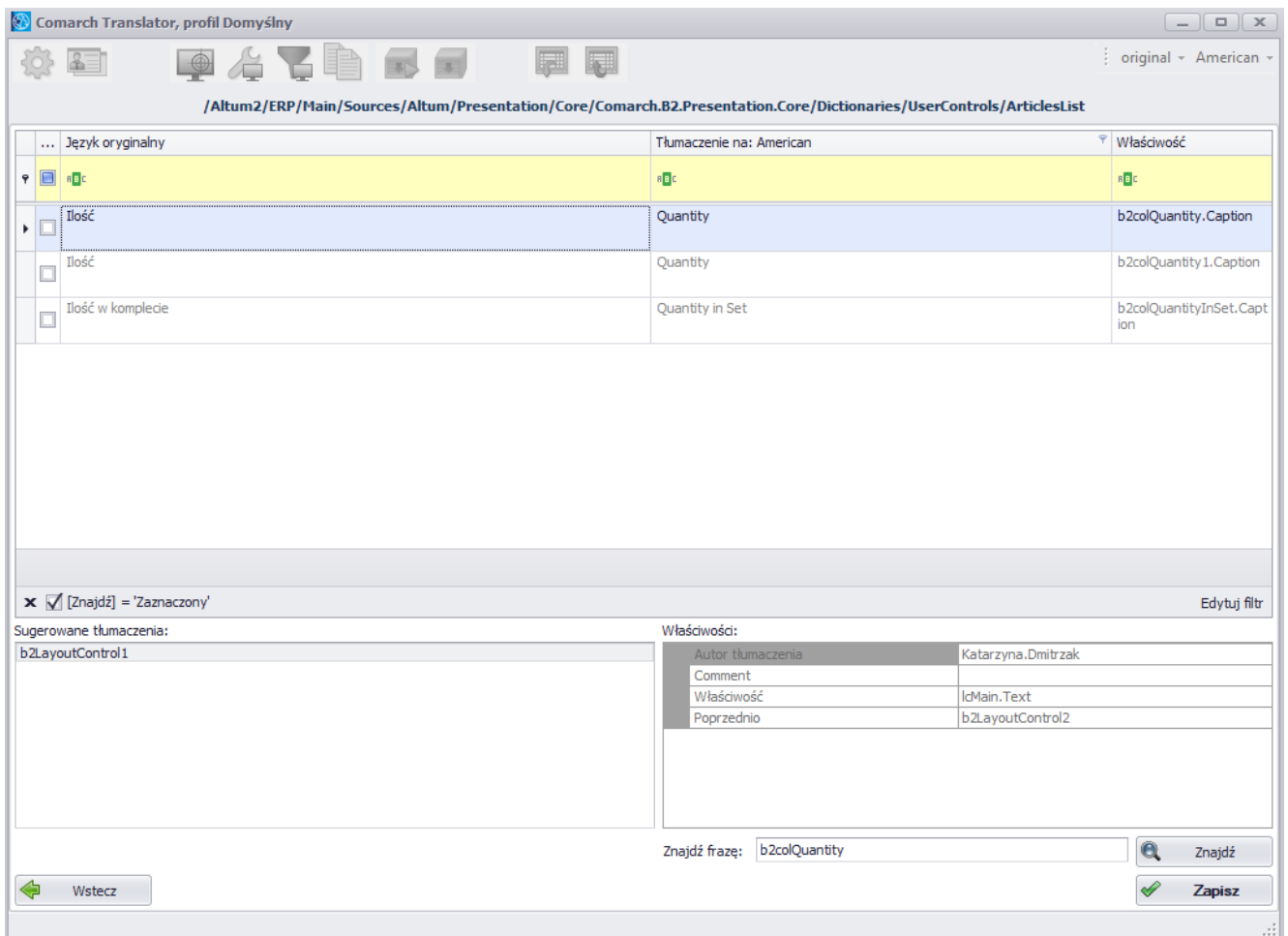
Za pomocą ikony celownika , wskazaną w Comarch ERP Altum kontrolkę można w Comarch Translator odnaleźć w pliku zawierającym jej nazwę. Funkcja ta filtruje listę plików w aplikacji do pliku zawierającego nazwę kontrolki wskazaną w systemie. Użycie funkcji edycji wskazanego obiektu wymaga zminimalizowania okien obu aplikacji tak, aby możliwe było przeniesienie przytrzymanego symbolu celownika z aplikacji Comarch Translator do interesującej użytkownika kontrolki w Comarch ERP Altum. Kontrolką może być np. nazwa kolumny, pola czy parametru występującego w Comarch ERP Altum na danej liście czy formatce.

Po naciśnięciu i przytrzymaniu symbolu celownika w Comarch Translator należy go skierować na konkretną kontrolkę w aplikacji Comarch ERP Altum. Wskazywana w aplikacji kontrolka będzie oznaczana symbolem plusa do momentu zwolnienia przycisku celownika.



Wskazanie kontrolki w Comarch ERP Altum za pomocą celownika

Po przeniesieniu i upuszczeniu celownika na konkretną kontrolkę w Comarch ERP Altum (w powyższym przykładzie jest to kolumna *Ilość* na liście artykułów) następuje wyszukanie zasobów Comarch Translator na drzewie zasobów i otwarcie pliku z nazwą tej kontrolki.



Plik z nazwą kontrolki wskazanej za pomocą celownika

## Uwaga

Funkcja [**Edytuj wskazany obiekt w Altum**] nie jest obsługiwana dla wszystkich obiektów w Comarch ERP Altum, np. nie ma możliwości odfiltrowania zasobów do nazw okien.

Komunikacja za pomocą przycisku [**Edytuj wskazany obiekt w Altum**] nie jest również dostępna dla niektórych kolumn, filtrów oraz obiektów wyświetlanych w Comarch ERP Altum w sposób dynamiczny, np. w przypadku danych kontrahenta. Oznacza to, że aby wyszukać w Translatorze informacje dotyczące kontrahenta, należy je wskazać w Comarch ERP Altum z poziomu karty kontrahenta. Wskazanie danych kontrahenta z poziomu np. faktury sprzedaży/zakupu nie odfiltruje zasobów w Translatorze.


The screenshot displays the Comarch ERP Altum interface for a contract card. The left sidebar shows the contract details for 'COMARCH' (ID: 2, active). The main area is divided into several sections: 'Księgowanie' (Accounting) with fields for 'Netto' (100,00 PLN) and 'Brutto' (123,00 PLN); 'Numer dokumentu' (FZV/2018/00001); 'Rejestr' (Register) with 'Rejestr zakupu' (Purchase Register) set to 1; 'Sprzedawca' (Seller) as 'COMARCH'; and 'Data' (Dates) for 'Data wpływu' (2018-01-19), 'Data wystawienia' (2018-01-19), 'Data zakupu' (2018-01-19), and 'Data ewidencji' (2018-01-19). The right panel shows 'Adres' (Address) for 'Polska', 'Kraków', 'al. Jana Pawła II 39A' and a 'Kontakty' (Contacts) table with one entry: 'Tele...' (012) 64... with checkboxes for 'Domyślny', 'Zgoda...', and 'Aktywny'. A red box highlights the search fields in the left sidebar, including 'Id', 'Kod', 'Nazwa', 'NIP', 'REGON', 'PESEL', 'Typ', 'Status', 'Krajowy', 'Podmiot gospodarczy', 'Nabywca', 'Dostawca', 'Jednostka powiązana', 'Podatnik VAT czynny', 'W likwidacji', 'Adres', 'Telefon', 'E-mail', and 'URL'.

Wyszukiwanie fraz do tłumaczenia dla obiektów wyświetlanych w Comarch ERP Altum w sposób dynamiczny

# Edycja okna otwartego w Comarch ERP Altum

Funkcja **[Edytuj aktywną zakładkę w Altum]** wymaga [wcześniejszej konfiguracji komunikacji między aplikacją Comarch Translator i Comarch ERP Altum](#).

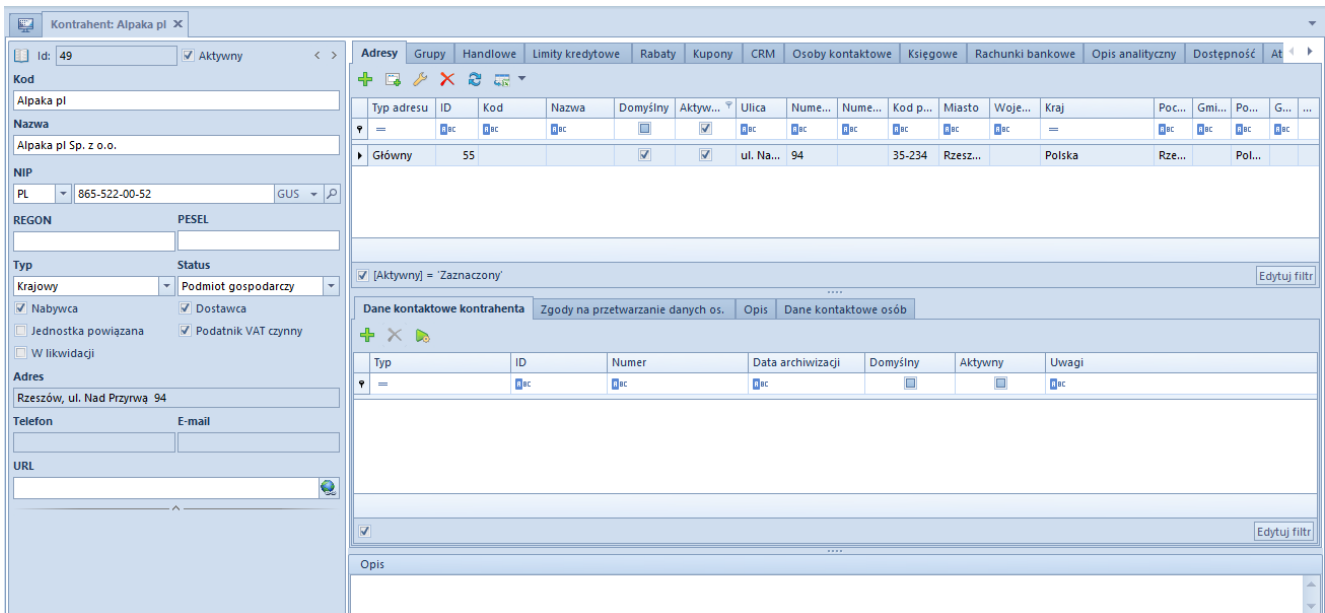


Opcja ta dostępna jest w menu pod ikoną . Umożliwia ona wyszukanie na drzewie zasobów w Comarch Translator pliku zawierającego zasoby otwartego w Comarch ERP Altum okna. Jeśli otwarta w Comarch ERP Altum formatka jest rozbudowana, tzn. składa się z wielu zakładek zbudowanych z kolei z różnych sekcji, użycie tej funkcji wyfiltruje w Translatorze listę plików tylko do pliku zawierającego zasoby głównej zakładki wyedytowanego w aplikacji formularza.

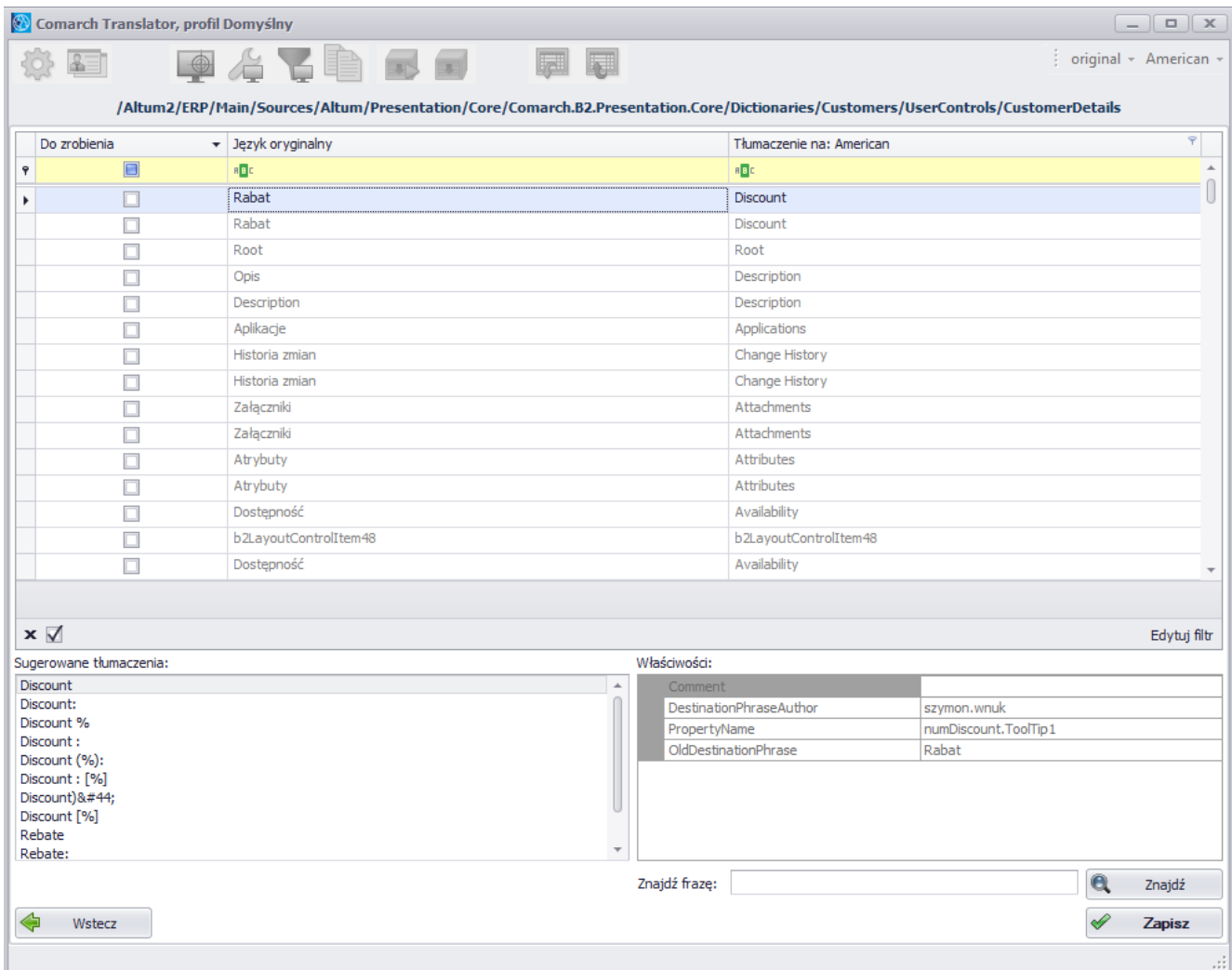
## Uwaga

Filtrowanie zasobów przy użyciu tej funkcji dotyczy wyłącznie głównej bądź aktualnie widocznej zakładki okna otwartego w Comarch ERP Altum.

W celu użycia funkcji edycji otwartego okna, należy w Comarch ERP Altum otworzyć określone okno, a następnie nacisnąć w Translatorze przycisk **[Edytuj aktywną zakładkę w Altum]**.



Użycie opcji filtruj do obecnie otwartej zakładki w Altum




Wyszukanie pliku z frazami zawartymi na zakładce wskazanej w Comarch ERP Altum

W powyższym przykładzie drzewo zasobów w Comarch Translator zostało wyfiltrowane do pliku z zasobami szczegółów kontrahenta występujących na karcie kontrahenta na zakładce *Ogólne*.

---

## Filtrowanie do zasobów okna otwartego w Comarch ERP Altum

Funkcja [**Filtruj do obecnie otwartej zakładki w Altum**] wymaga [wcześniejszej konfiguracji komunikacji między aplikacją Comarch Translator i Comarch ERP Altum](#). Opcja ta dostępna jest

w menu pod ikoną  . Funkcja umożliwia wyfiltrowanie w Translatorze drzewa zasobów do plików, w których zawarte są zasoby aktualnie otwartego w Comarch ERP Altum okna.

### Uwaga

Filtrowanie zasobów przy użyciu tej funkcji dotyczy wszystkich zakładek okna otwartego w Comarch ERP Altum.

Aby użyć tej funkcji należy w Comarch ERP Altum otworzyć określone okno, a następnie wybrać w Translatorze przycisk [**Filtruj do obecnie otwartej zakładki w Altum**].





Wyszukanie plików z wszystkimi zasobami zakładki otwartej w Comarch ERP Altum

W powyższym przykładzie drzewo zasobów zostało wyfiltrowane do listy plików zawierających zasoby znajdujące się we wszystkich zakładkach karty kontrahenta.