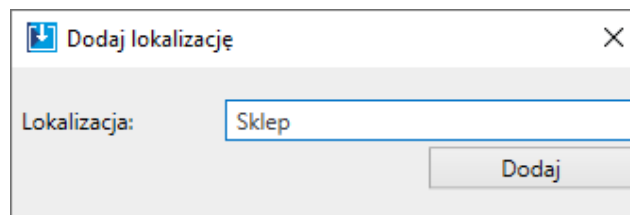


Zarządzanie siecią agentów

Przed dodaniem nowego agenta podrzędnego istnieje możliwość zdefiniowania nowej lokalizacji na potrzeby grupowania agentów podrzędnych. Lokalizacja jest wykorzystywana podczas pobierania paczek zawierających nowe wersje, poprawki czy dodatki. Aktualizacje wysyłane są do danej lokalizacji skąd dalej są dystrybuowane na agentów podrzędnych. Funkcję lokalizacji pełni jeden ze wskazanych agentów podrzędnych.



Lokalizacja

Agenta podrzędnego dodaje się w menu Struktura agentów. W oknie należy uzupełnić:

- **Kod agenta podrzędnego** ten sam kod należy podać podczas konfiguracji agenta podrzędnego
- **Lokalizację** opcjonalnie
- **Tagi** – oznaczenia wykorzystywane podczas wyszukiwania agenta podrzędnego na liście
- **Profile** wraz ze wskazaniem produktów, które mają być zainstalowane na agencie podrzędnym
- **Lokalny nadrzędny** – czy dany agent pełni rolę lokalizacji

Nowy agent

Kod Agenta:

Lokalizacja:

Tagi:

Profile:

mainprofile

201951

Lokalny nadrzędny

Comarch Retail - Comarch Retail POS

Zaznacz wszystko

Comarch ERP Narzędzia - Kreator dodatków

Comarch ERP Altum - Centrala Serwer

Comarch ERP Altum - Centrala Stanowisko

Comarch ERP Altum - Business Intelligence Serwer

Comarch Mobile Zarządzanie - Aplikacja

Comarch Mobile Zarządzanie - Dokumentacja

Comarch Magazynier - Aplikacja

Comarch WMS - Zarządzanie

Comarch WMS - Magazynier

Comarch Mobile - Serwer synchronizacji

Comarch Mobile - Aplikacja mobilna

Comarch Retail - Comarch Retail POS

Comarch Retail - Comarch Retail POS BI Point

Comarch Retail - Comarch Retail mPOS

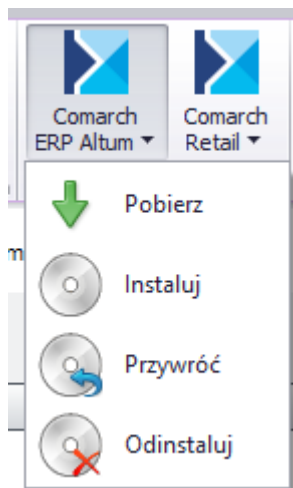
Comarch Retail - Comarch Retail BackOffice Service

Ok Anuluj

Nowy agent

Po dodaniu agenta podrzędnego będzie on widoczny w strukturze agentów. Z poziomu tego okna istnieje możliwość:

- Dodania nowego agenta podrzędnego
- Dodania nowej lokalizacji
- Wykonanie aktualizacji wszystkich agentów do najnowszej wersji
- Wymuszenie synchronizacji z agentami podrzędnymi
- Wykonanie akcji zdalnej na agencie podrzędnym – pobranie, instalacja, możliwość przywrócenia wersji i dezinstalacji dla wskazanego produktu. Istnieje możliwość zaznaczenia na liście kilku agentów i wykonania dla nich akcji zdalnej.



- Pokazania/ukrycia szczegółów
- Zmiany profilu

Comarch ERP Auto Update 2021.2 - Agent główny (Profil główny)

W więcej | Poprawki | Konfiguracja | Konfiguracja Centrala Serwer | Konfiguracja Comarch POS | Podrzedne

Zamknij | Odśwież | Dodaj | Dodaj lokalizację | Aktualizuj wszystkich | Wymuś synchronizację | Comarch ERP Altum | Comarch Retail | Zmiana profilu

Ogólne | Zarządzanie siecią agentów | Akcje zdalne | Profil

Wybierz: Comarch ERP Altum Comarch Retail

Szukaj

	Zaznacz	Nazwa	Wersja AU	Komponent	Wersja	Status	Tagi	Połąc...
Lokalizacja: Sklep 1								Suma: 2, Zaznaczonych: 1
1	<input type="checkbox"/>	1-001		Comarch POS	⚠ Niezainstalow		sklep 1	Offline ●
2	<input type="checkbox"/>	1-002		Centrala Stanowisko	⚠ Niezainstalow		sklep 1	Offline ●
Lokalizacja: Sklep 2								Suma: 1, Zaznaczonych: 0
1	<input type="checkbox"/>	2-001		Comarch POS	⚠ Niezainstalow		sklep 2	Offline ●

Online

Lista agentów podrzędnych

Konfiguracja agenta podrzędnego

Uruchomienie instalatora Auto Update spowoduje pojawienie się okna informującego o konieczności instalacji dodatkowych komponentów niezbędnych do poprawnej pracy Auto Update.

W kolejnym kroku pojawi się okno do konfiguracji Auto Update. W oknie należy określić:

- **Kod agenta** – kod agenta podrzędnego zgodny z dodanym kodem agenta na agencie główny
- **Czy nadrzędny** – parametr wskazujący czy jest to agent podrzędny (parametr odznaczony)
- **Folder pobierania** – domyślny katalog do którego pobierane będą aktualizacje, poprawki oraz dodatki
- **Adres agenta nadrzędnego** – adres IP lub nazwa komputera z agentem głównym
- **Port agenta nadrzędnego** – domyślnie 11365
- **Port do komunikacji z usługą** – domyślnie 8009
- **Nazwa hosta dla agentów nadrzędnych** – nazwa komputera, z którego będzie łączył się agent podrzędny
- **Nazwa hosta dla agentów podrzędnych** – nazwa komputera, do którego będą łączyli się agenci podrzędni

Agent Updater

Kod agenta: yarpem

Czy nadrzędny:

Folder pobierania: C:\Comarch ERP Auto Update\Downloads\

Adres agenta nadrzędnego: 10.132.224.164

Port agenta nadrzędnego: 11365

Port do komunikacji z usługą: 8009

Nazwa hosta dla agentów nadrzędnych: localhost

Nazwa hosta dla agentów podrzędnych: localhost

Instaluj

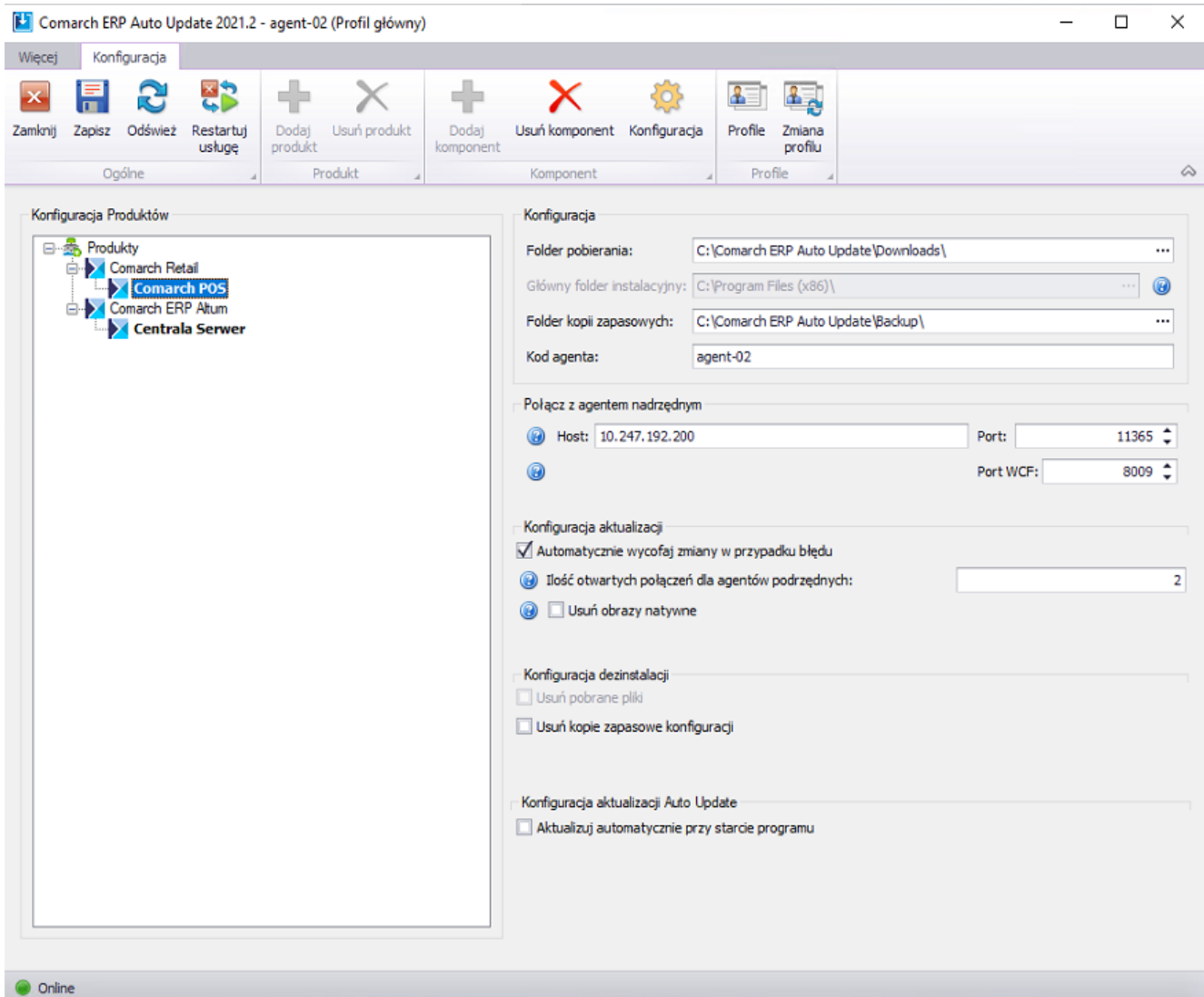
Upgrade in progress

Konfiguracja Auto Update

Po uzupełnieniu wszystkich pól wybranie przycisku Instaluj rozpocznie proces instalacji Auto Update jako agenta podrzędnego.

W oknie Konfiguracja agenta podrzędnego pojawi się dodatkowe okno Konfiguruj usługę dla agenta nadrzędnego

- **Połącz z agentem nadrzędnym** – nazwa lub IP serwera, na którym zainstalowany jest agent główny.



Konfiguracja agenta podrzędnego