

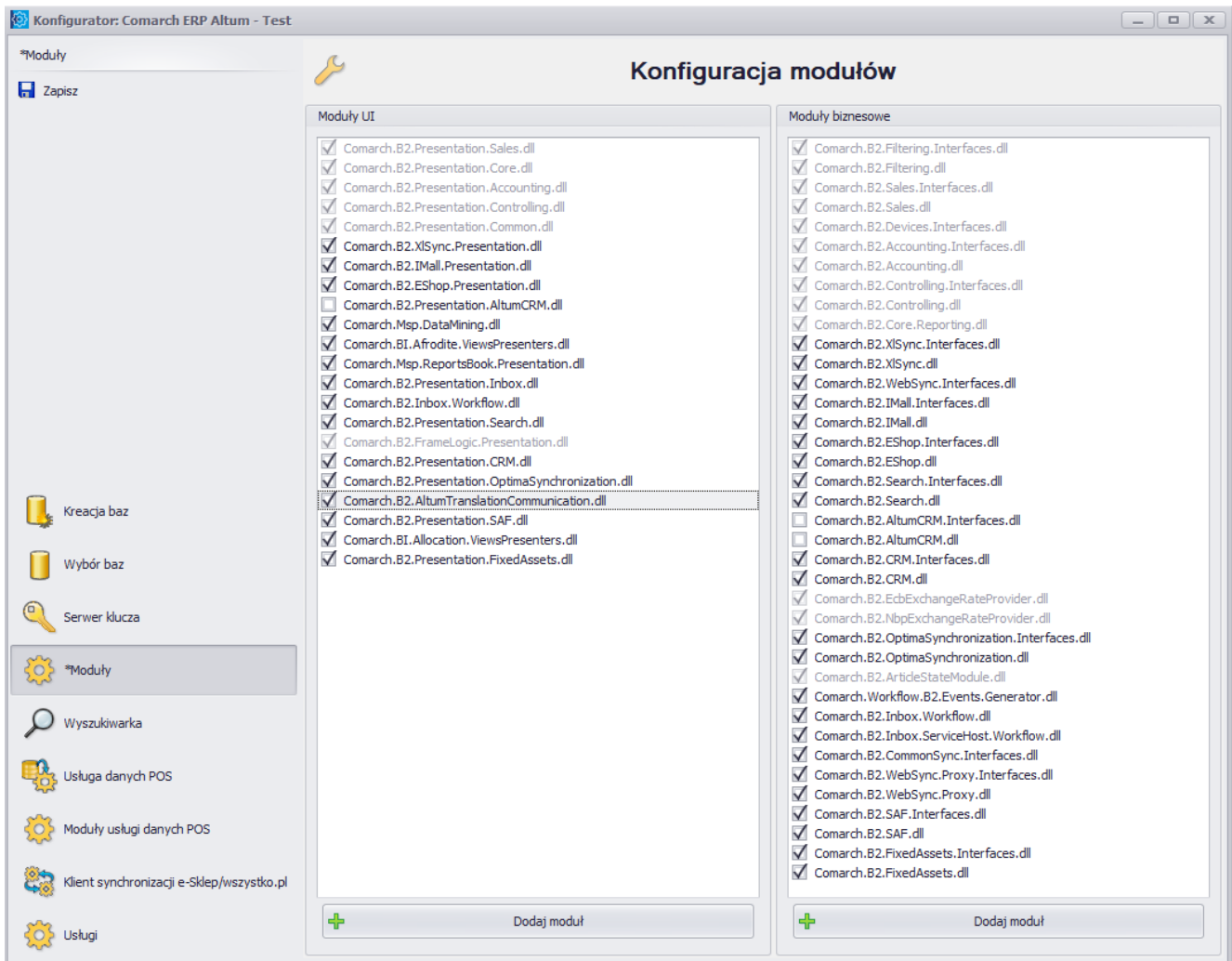
Komunikacja Comarch Translator z Comarch ERP Altum

Funkcja komunikacji Translatora z Comarch ERP Altum pozwala zlokalizować tłumaczone frazy w systemie, a tym samym uzyskać informacje o ich kontekście..

Uwaga

Komunikacja nie dotyczy aplikacji innych aplikacji Comarch, jest ona możliwa wyłącznie pomiędzy programem Comarch Translator a Comarch ERP Altum.

Aby korzystać z tej funkcji, należy uruchomić konfigurator systemu (plik *NewAltumConfigurator* znajdujący się w folderze głównym Comarch ERP Altum) i przejść na zakładkę *Moduły*. Komunikacja pomiędzy aplikacjami zostanie nawiązana po zaznaczeniu na tej zakładce biblioteki *.dll* o nazwie *Comarch.B2.AltumTranslationCommunication.dll* i zapisaniu zmian.



Ustawienia komunikacji Comarch Translator z Comarch ERP Altum

Komunikacja Comarch Translator z Comarch ERP Altum została obsłużona w aplikacji Comarch Translator za pomocą trzech przycisków dostępnych w głównym menu:

[\[Edytuj wskazany obiekt w Altum\]](#)

[\[Edytuj aktywną zakładkę w Altum\]](#)

[\[Filtruj do obecnie otwartej zakładki w Altum\]](#)



Opcje do komunikacji Comarch Translator z Comarch ERP Altum w menu głównym


Wszystkie opcje są aktywne w menu z poziomu listy zasobów.

Opcja [Edytuj wskazany obiekt w Altum] jest dodatkowo dostępna z poziomu okna modyfikacji tłumaczonego pliku.

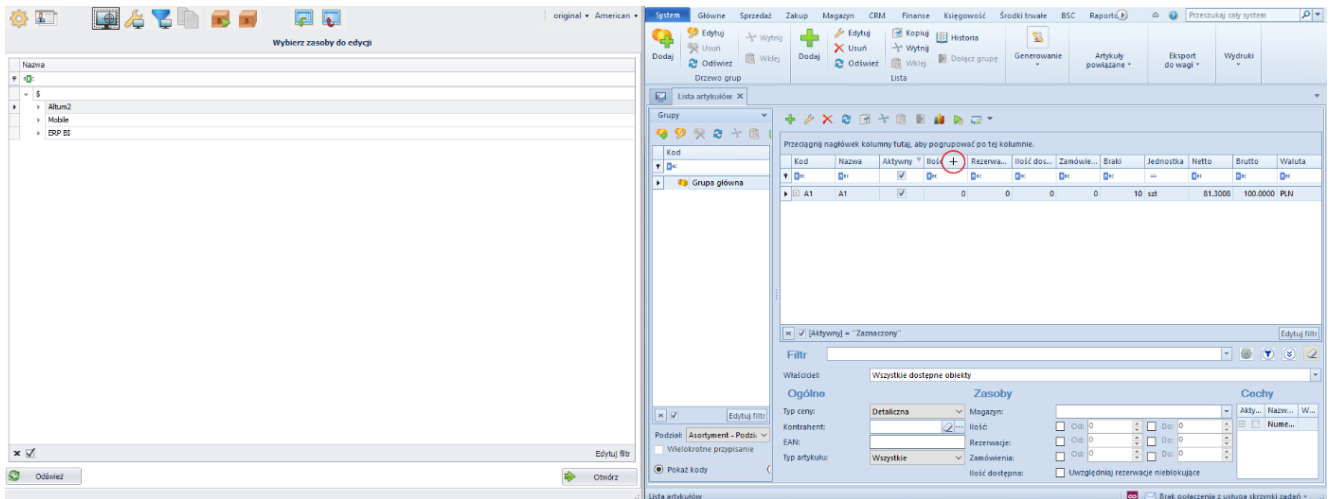
Edycja wskazanego obiektu w Comarch ERP Altum

Funkcja edycji wskazanego obiektu w Comarch ERP Altum wymaga [wcześniejszej konfiguracji komunikacji między aplikacją Comarch Translator i Comarch ERP Altum](#).



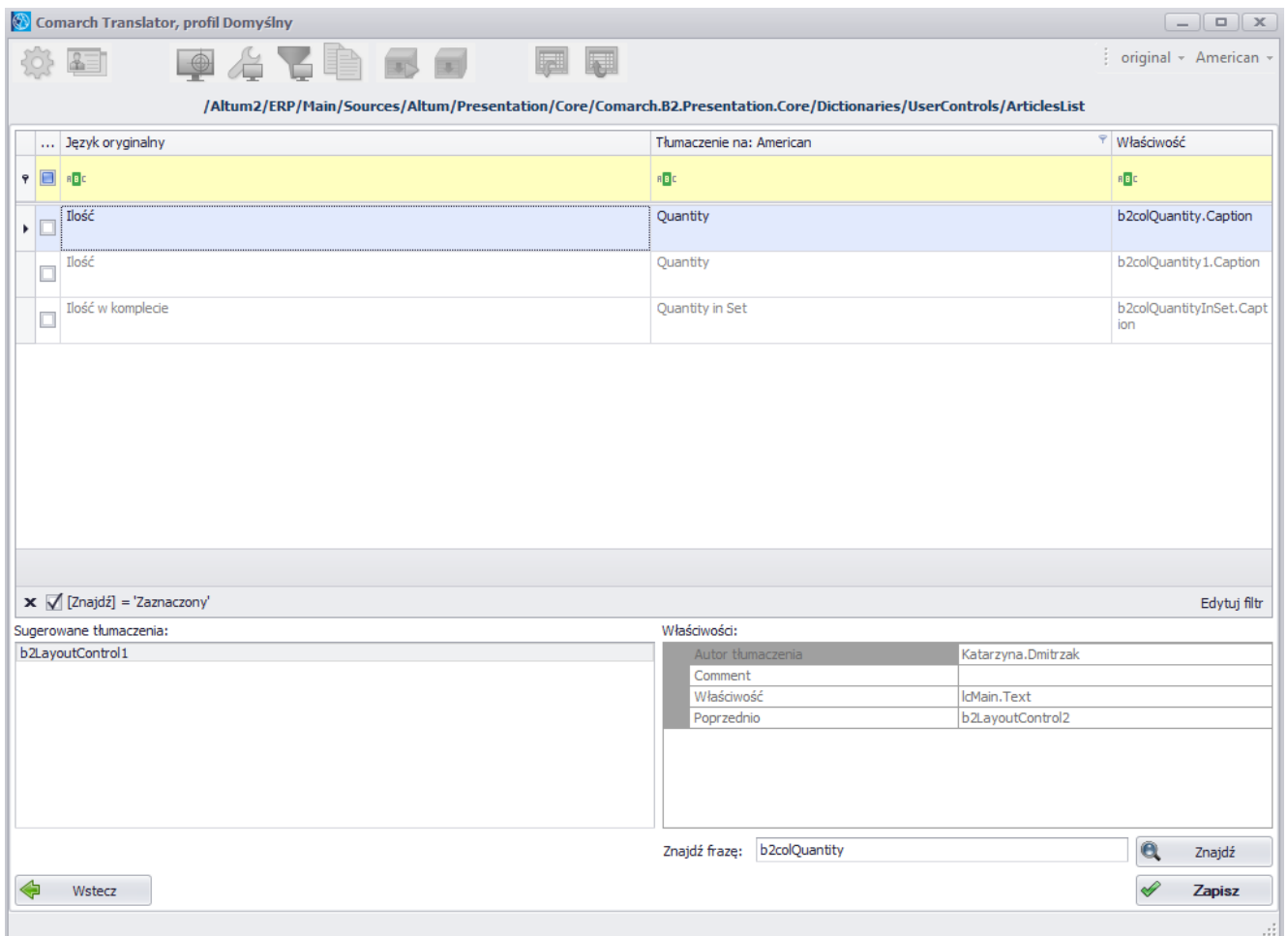
Za pomocą ikony celownika , wskazaną w Comarch ERP Altum kontrolkę można w Comarch Translator odnaleźć w pliku zawierającym jej nazwę. Funkcja ta filtruje listę plików w aplikacji do pliku zawierającego nazwę kontrolki wskazaną w systemie. Użycie funkcji edycji wskazanego obiektu wymaga zminimalizowania okien obu aplikacji tak, aby możliwe było przeniesienie przytrzymanego symbolu celownika z aplikacji Comarch Translator do interesującej użytkownika kontrolki w Comarch ERP Altum. Kontrolką może być np. nazwa kolumny, pola czy parametru występującego w Comarch ERP Altum na danej liście czy formatce.

Po naciśnięciu i przytrzymaniu symbolu celownika w Comarch Translator należy go skierować na konkretną kontrolkę w aplikacji Comarch ERP Altum. Wskazywana w aplikacji kontrolka będzie oznaczana symbolem plusa do momentu zwolnienia przycisku celownika.



Wskazanie kontrolki w Comarch ERP Altum za pomocą celownika

Po przeniesieniu i upuszczeniu celownika na konkretną kontrolkę w Comarch ERP Altum (w powyższym przykładzie jest to kolumna *Ilość* na liście artykułów) następuje wyszukanie zasobów Comarch Translator na drzewie zasobów i otwarcie pliku z nazwą tej kontrolki.



Plik z nazwą kontrolki wskazanej za pomocą celownika

Uwaga

Funkcja [**Edytuj wskazany obiekt w Altum**] nie jest obsługiwana dla wszystkich obiektów w Comarch ERP Altum, np. nie ma możliwości odfiltrowania zasobów do nazw okien.

Komunikacja za pomocą przycisku [**Edytuj wskazany obiekt w Altum**] nie jest również dostępna dla niektórych kolumn, filtrów oraz obiektów wyświetlanych w Comarch ERP Altum w sposób dynamiczny, np. w przypadku danych kontrahenta. Oznacza to, że aby wyszukać w Translatorze informacje dotyczące kontrahenta, należy je wskazać w Comarch ERP Altum z poziomu karty kontrahenta. Wskazanie danych kontrahenta z poziomu np. faktury sprzedaży/zakupu nie odfiltruje zasobów w Translatorze.


The screenshot displays the 'Faktura VAT' (VAT Invoice) form in Comarch ERP Altum. The interface is divided into several sections:

- System:** Includes navigation tabs like 'Główne', 'Sprzedaż', 'Zakup', 'Magazyn', 'CRM', 'Finanse', 'Księgowość', 'BSC', 'Raportowanie', 'Budżetowanie', 'Alokacja', 'Oddziały', 'Dodatki', 'Konfiguracja', and 'Faktura VAT'. There are also buttons for 'Zapisz', 'Zatwierdź i zaksięguj', 'Odśwież', 'Zobacz predekrety', 'Zaksięguj', 'Pokaż zapis księgowy', 'Podgląd', 'Historia', and 'Drukuj'.
- Kontrahent: COMARCH:** A red box highlights this section, which contains fields for 'Id: 2', 'Kod', 'Nazwa: Comarch S.A.', 'NIP: 677-00-65-406', 'REGON', 'PESEL', 'Typ', 'Status', 'Krajowy', 'Nabywca', 'Jednostka powiązana', 'W likwidacji', 'Adres: Kraków, al. Jana Pawła II 39A', 'Telefon: (012) 646 1000', and 'URL'.
- FZV/2018/00001:** The main invoice details section, including 'Netto: 100,00 PLN', 'Brutto: 123,00 PLN', 'Numer dokumentu: FZV/2018/00001', 'Numer obcy', 'Rejestr', 'Sprzedawca: COMARCH', 'Data wpływu: 2018-01-19', 'Data wystawienia: 2018-01-19', 'Data zakupu: 2018-01-19', and 'Data ewidencji: 2018-01-19'.
- Adres:** Fields for 'Kraj: Polska', 'Województwo: małopolskie', 'Miasto: Kraków', 'Ulica: al. Jana Pawła II', 'Nr domu: 39A', 'Pocшта: ', 'Powiat: ', 'Kod pocztowy: 31-864', 'Nr mieszkania: ', 'Gmina: ', and 'GLN: '.
- Kontakty:** A table with columns: 'Typ', 'Numer', 'Domyślny', 'Zgoda...', 'Aktywny', and 'Uwagi'. It lists a contact with 'Tele...' and '(012) 64...'.

Wyszukiwanie fraz do tłumaczenia dla obiektów wyświetlanych w Comarch ERP Altum w sposób dynamiczny

Edycja okna otwartego w Comarch ERP Altum

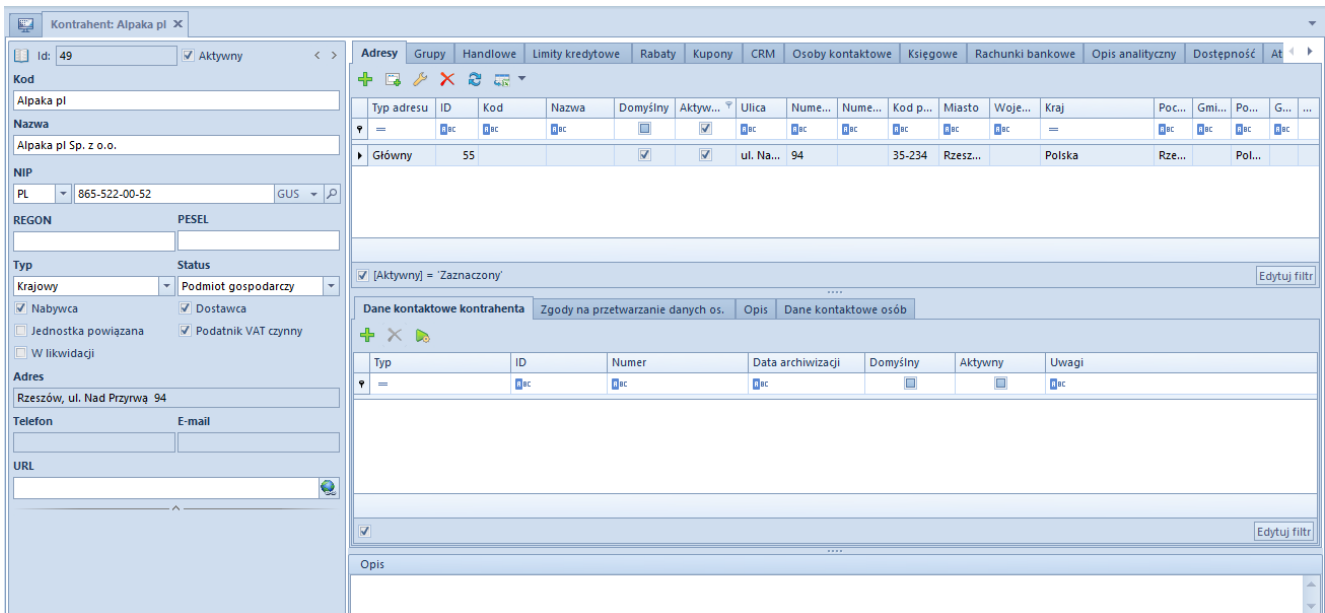
Funkcja **[Edytuj aktywną zakładkę w Altum]** wymaga [wcześniejszej konfiguracji komunikacji między aplikacją Comarch Translator i Comarch ERP Altum](#).

Opcja ta dostępna jest w menu pod ikoną . Umożliwia ona wyszukanie na drzewie zasobów w Comarch Translator pliku zawierającego zasoby otwartego w Comarch ERP Altum okna. Jeśli otwarta w Comarch ERP Altum formatka jest rozbudowana, tzn. składa się z wielu zakładek zbudowanych z kolei z różnych sekcji, użycie tej funkcji wyfiltruje w Translatorze listę plików tylko do pliku zawierającego zasoby głównej zakładki wyedytowanego w aplikacji formularza.

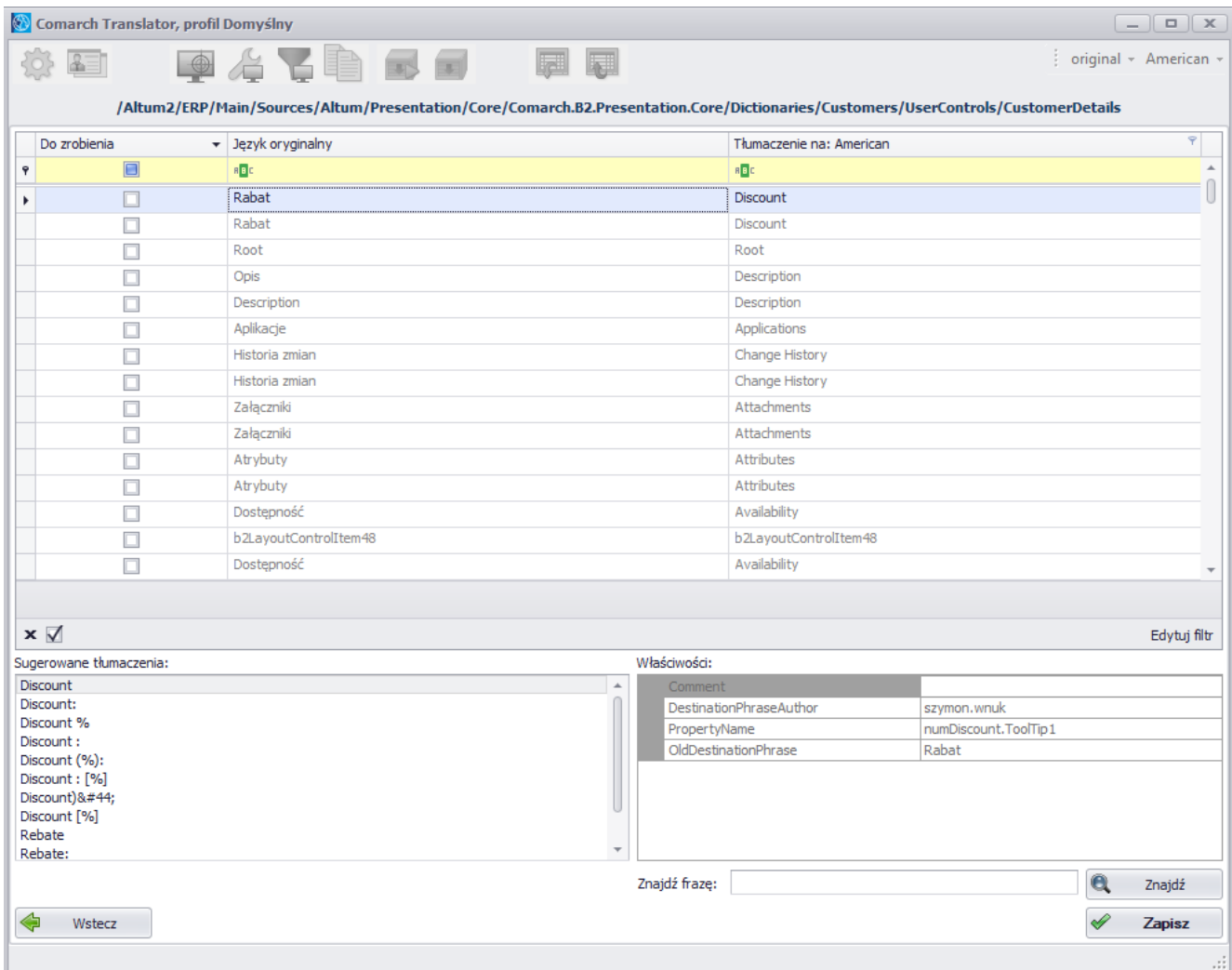
Uwaga

Filtrowanie zasobów przy użyciu tej funkcji dotyczy wyłącznie głównej bądź aktualnie widocznej zakładki okna otwartego w Comarch ERP Altum.

W celu użycia funkcji edycji otwartego okna, należy w Comarch ERP Altum otworzyć określone okno, a następnie nacisnąć w Translatorze przycisk **[Edytuj aktywną zakładkę w Altum]**.



Użycie opcji filtruj do obecnie otwartej zakładki w Altum




Wyszukanie pliku z frazami zawartymi na zakładce wskazanej w Comarch ERP Altum

W powyższym przykładzie drzewo zasobów w Comarch Translator zostało wyfiltrowane do pliku z zasobami szczegółów kontrahenta występujących na karcie kontrahenta na zakładce *Ogólne*.

Filtrowanie do zasobów okna otwartego w Comarch ERP Altum

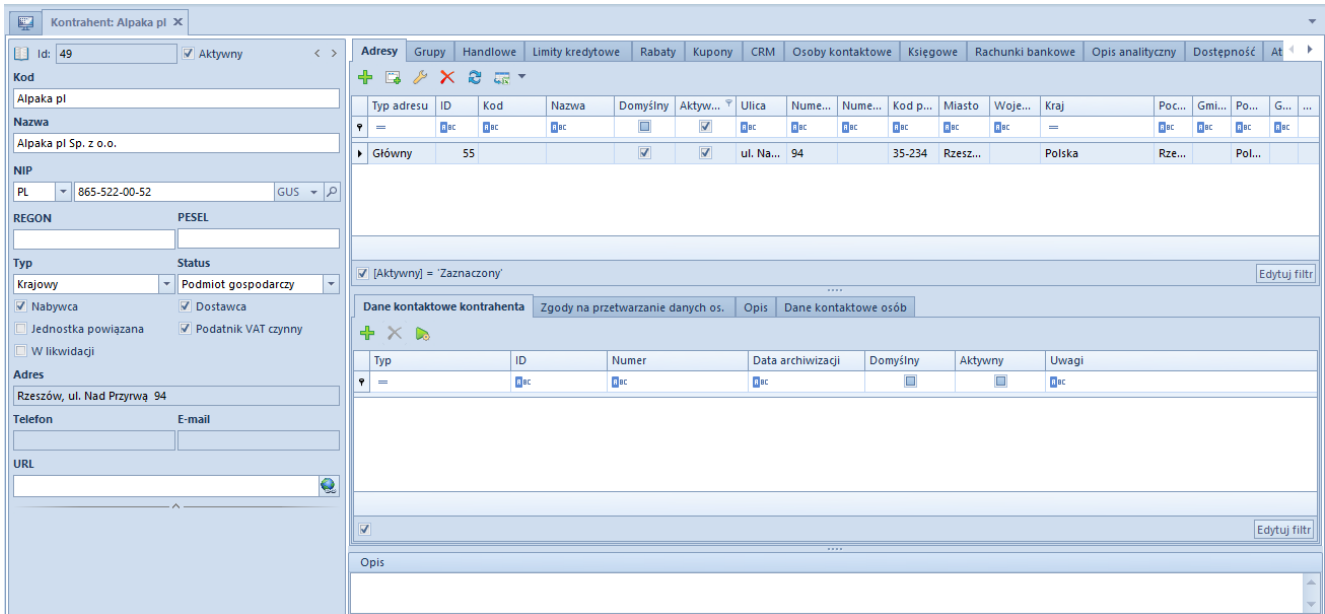
Funkcja [**Filtruj do obecnie otwartej zakładki w Altum**] wymaga [wcześniejszej konfiguracji komunikacji między aplikacją Comarch Translator i Comarch ERP Altum](#). Opcja ta dostępna jest

w menu pod ikoną  . Funkcja umożliwia wyfiltrowanie w Translatorze drzewa zasobów do plików, w których zawarte są zasoby aktualnie otwartego w Comarch ERP Altum okna.

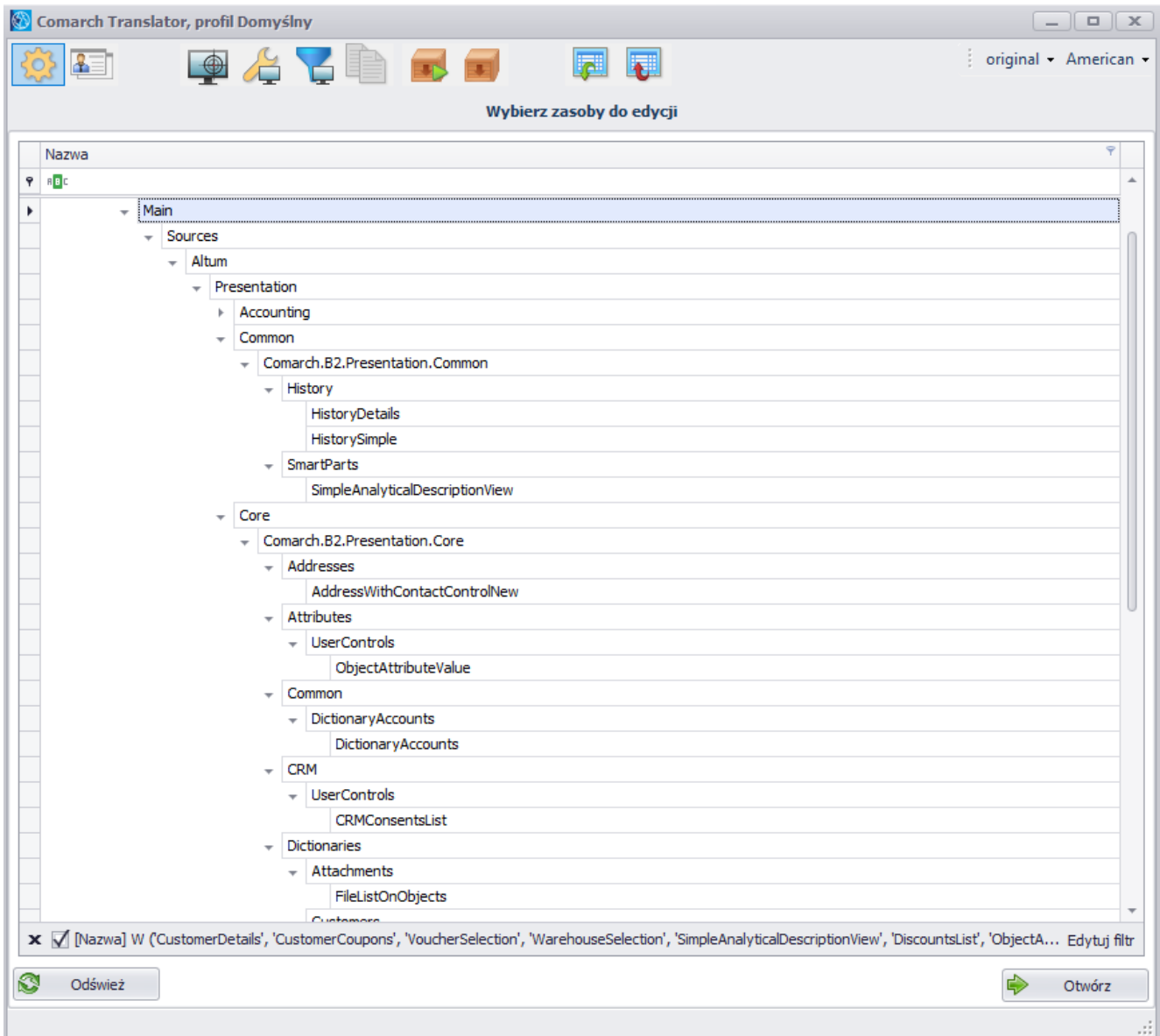
Uwaga

Filtrowanie zasobów przy użyciu tej funkcji dotyczy wszystkich zakładek okna otwartego w Comarch ERP Altum.

Aby użyć tej funkcji należy w Comarch ERP Altum otworzyć określone okno, a następnie wybrać w Translatorze przycisk [**Filtruj do obecnie otwartej zakładki w Altum**].



Użycie opcji filtruj do obecnie otwartej zakładki w Altum



Wyszukanie plików z wszystkimi zasobami zakładki otwartej w Comarch ERP Altum

W powyższym przykładzie drzewo zasobów zostało wyfiltrowane do listy plików zawierających zasoby znajdujące się we wszystkich zakładkach karty kontrahenta.