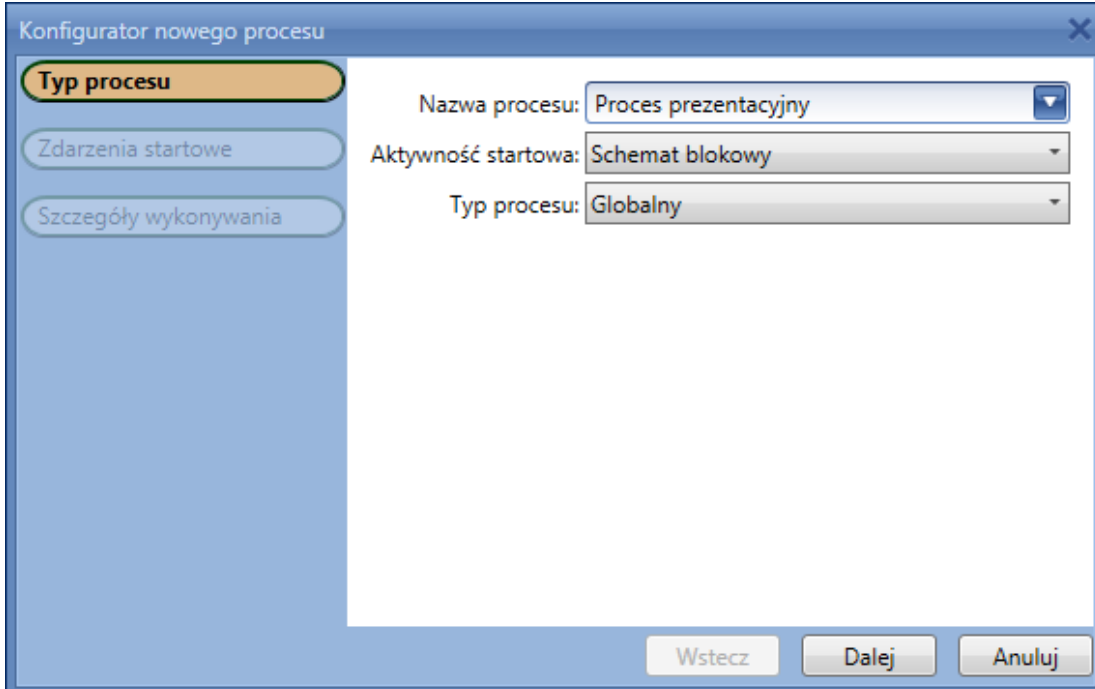


Dodawanie nowego procesu

W celu dodania nowego procesu należy wybrać przycisk [Dodaj] z poziomu okna biblioteki procesów. Zostanie uruchomiony konfigurator nowego procesu. W pierwszym etapie należy wybrać rodzaj aktywności startowej (*schemat blokowy* lub *sekwencja*) oraz typ procesu (*lokalny* lub *globalny*). Pole nazwy nie jest wymagane na tym etapie, można je uzupełnić przy pierwszym zapisie procesu.



Konfigurator nowego procesu

Typ procesu

Zdarzenia startowe

Szczegóły wykonywania

Nazwa procesu: Proces prezentacyjny

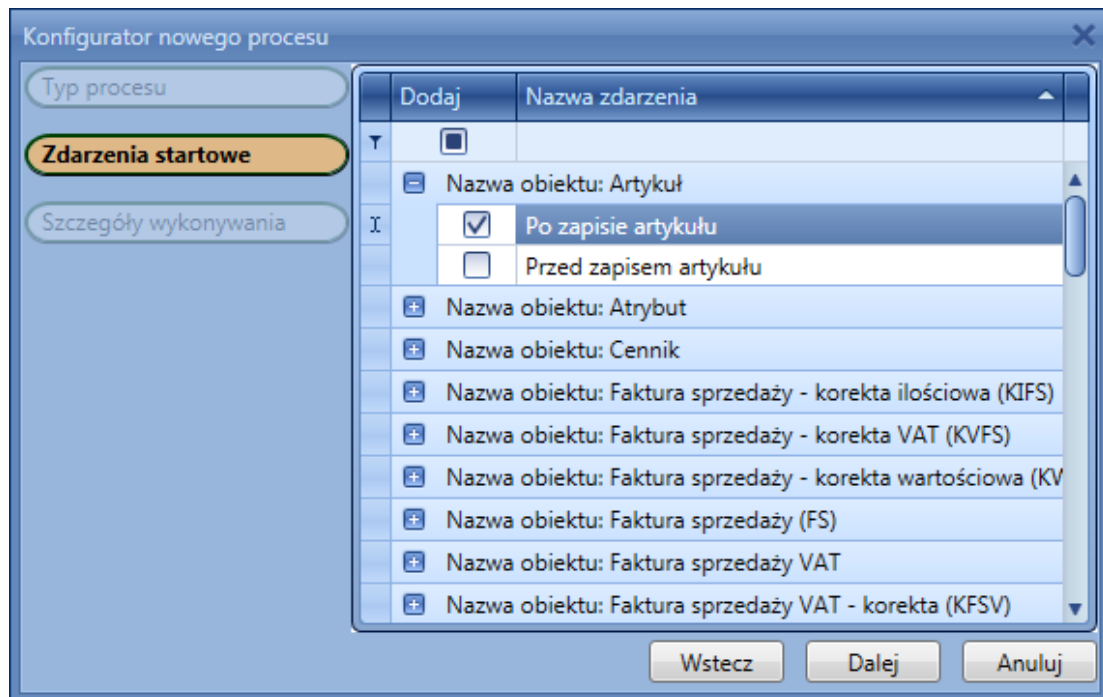
Aktywność startowa: Schemat blokowy

Typ procesu: Globalny

Wstecz Dalej Anuluj

Typ procesu

W następnym kroku można wybrać dowolną liczbę *zdarzeń startowych*. Określają one w jakim momencie proces ma zostać automatycznie uruchomiony. Przykładem takiego zdarzenia może być *Po zapisie artykułu*. Dla każdego typu procesu są dostępne inne zdarzenia startowe. Ponadto, dla procesów lokalnych wymagany jest wybór co najmniej jednego zdarzenia.

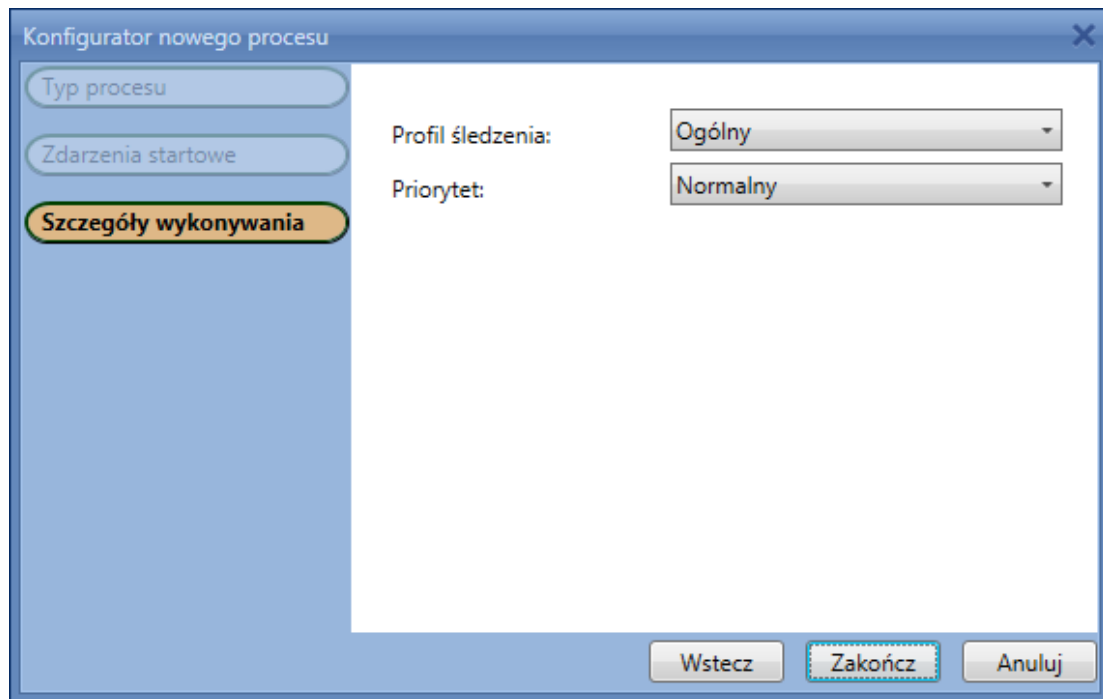


Zdarzenia startowe

W ostatnim kroku można zmienić sposób wykonywania procesu. Dostępne są dwa parametry: *Profil śledzenia* oraz *Priorytet*, szczegółowo opisane w artykule *Ustawienia wykonywania procesu*.

Uwaga

Dla procesów lokalnych nie ma możliwości określenia priorytetu procesu.



Szczegóły wykonywania

Po wykonaniu wszystkich kroków zostanie otworzone okno nowego procesu.