
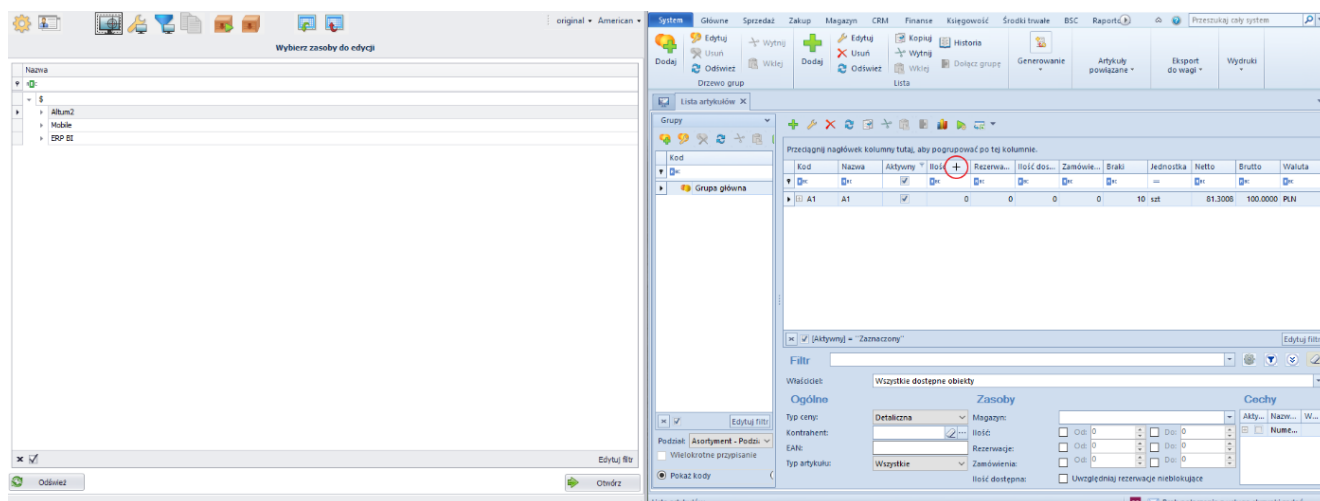


# Edycja wskazanego obiektu w Comarch ERP Altum

Funkcja edycji wskazanego obiektu w Comarch ERP Altum wymaga wcześniejszej konfiguracji komunikacji między aplikacją Comarch Translator i Comarch ERP Altum.

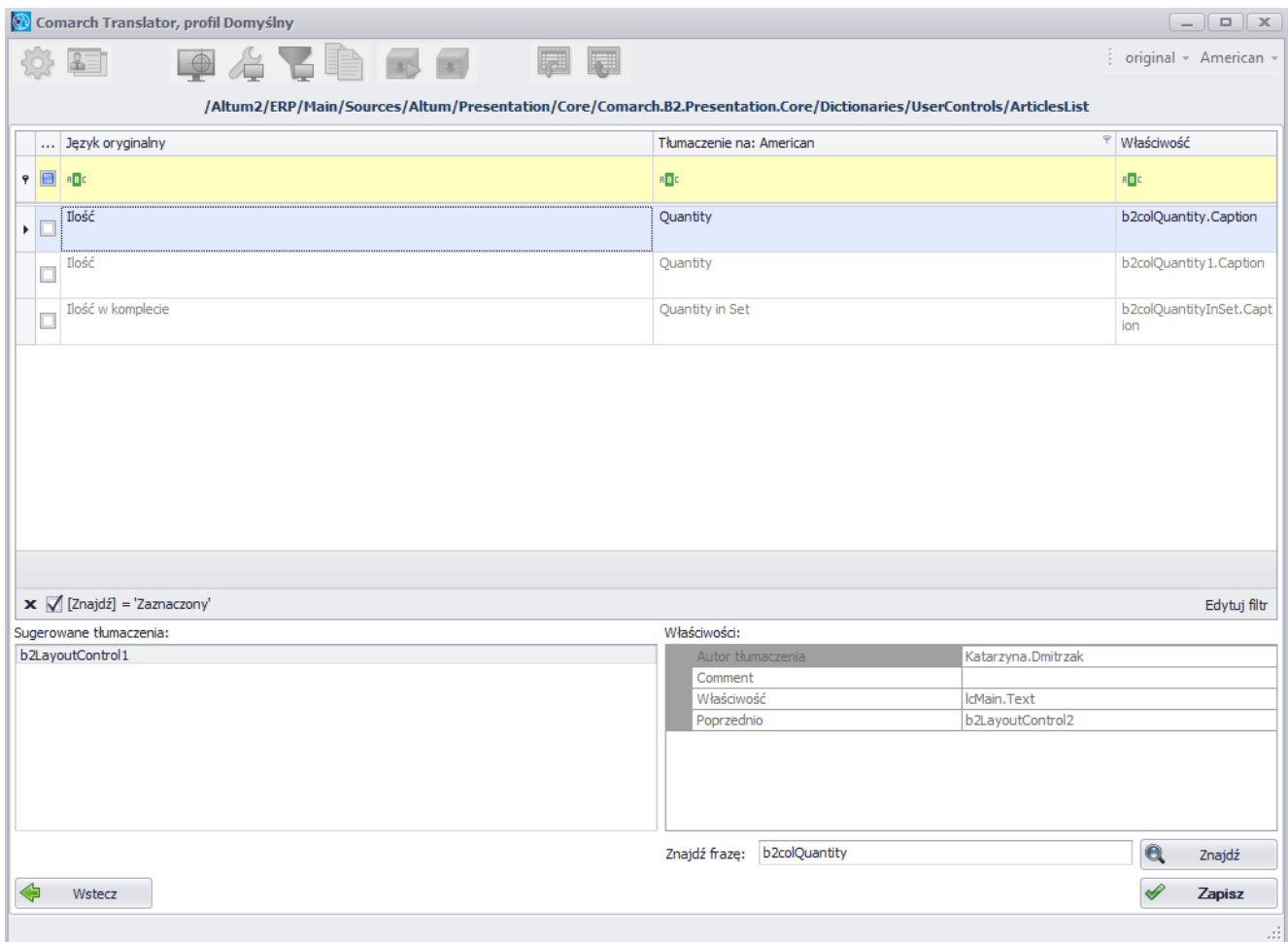
Za pomocą ikony celownika , wskazaną w Comarch ERP Altum kontrolkę można w Comarch Translator odnaleźć w pliku zawierającym jej nazwę. Funkcja ta filtruje listę plików w aplikacji do pliku zawierającego nazwę kontrolki wskazaną w systemie. Użycie funkcji edycji wskazanego obiektu wymaga zminimalizowania okien obu aplikacji tak, aby możliwe było przeniesienie przytrzymanego symbolu celownika z aplikacji Comarch Translator do interesującej użytkownika kontrolki w Comarch ERP Altum. Kontrolką może być np. nazwa kolumny, pola czy parametru występującego w Comarch ERP Altum na danej liście czy formatce.

Po naciśnięciu i przytrzymaniu symbolu celownika w Comarch Translator należy go skierować na konkretną kontrolkę w aplikacji Comarch ERP Altum. Wskazywana w aplikacji kontrolka będzie oznaczana symbolem plusa do momentu zwolnienia przycisku celownika.



## Wskazanie kontrolki w Comarch ERP Altum za pomocą celownika

Po przeniesieniu i upuszczeniu celownika na konkretną kontrolkę w Comarch ERP Altum (w powyższym przykładzie jest to kolumna *Ilość* na liście artykułów) następuje wyszukanie zasobów Comarch Translator na drzewie zasobów i otwarcie pliku z nazwą tej kontrolki.



Plik z nazwą kontrolki wskazanej za pomocą celownika

### Uwaga

Funkcja [**Edytuj wskazany obiekt w Altum**] nie jest obsługiwana dla wszystkich obiektów w Comarch ERP Altum, np. nie ma możliwości odfiltrowania zasobów do nazw okien.

Komunikacja za pomocą przycisku [**Edytuj wskazany obiekt w Altum**] nie jest również dostępna dla niektórych kolumn, filtrów oraz obiektów wyświetlanych w Comarch ERP Altum w sposób dynamiczny, np. w przypadku danych kontrahenta. Oznacza

to, że aby wyszukać w Translatorze informacje dotyczące kontrahenta, należy je wskazać w Comarch ERP Altum z poziomu karty kontrahenta. Wskazanie danych kontrahenta z poziomu np. faktury sprzedaży/zakupu nie odfiltruje zasobów w Translatorze.

The screenshot displays the 'Kontrahent' (Contractor) form in Comarch ERP Altum. The form is divided into several sections: 'Ogólne' (General), 'Adres' (Address), and 'Kontakty' (Contacts). The 'Ogólne' section includes fields for 'Kod' (Code), 'Nazwa' (Name), 'NIP' (Tax ID), 'REGON', and 'PESEL'. The 'Adres' section includes fields for 'Kraj' (Country), 'Województwo' (Voivodeship), 'Miasto' (City), 'Kod pocztowy' (Postal Code), 'Ulica' (Street), 'Nr domu' (House Number), 'Nr mieszkania' (Apartment Number), 'Poczt.' (Post Office), 'Gmina' (Municipality), and 'Powiat' (County). The 'Kontakty' section includes a table with columns for 'Typ' (Type), 'Numer' (Number), 'Domyślny' (Default), 'Zgoda...' (Agreement), 'Aktywny' (Active), and 'Uwagi' (Remarks). The 'Kontrahent' form is highlighted with a red box.

Wyszukiwanie fraz do tłumaczenia dla obiektów wyświetlanych w Comarch ERP Altum w sposób dynamiczny