

# Import/eksport procesów

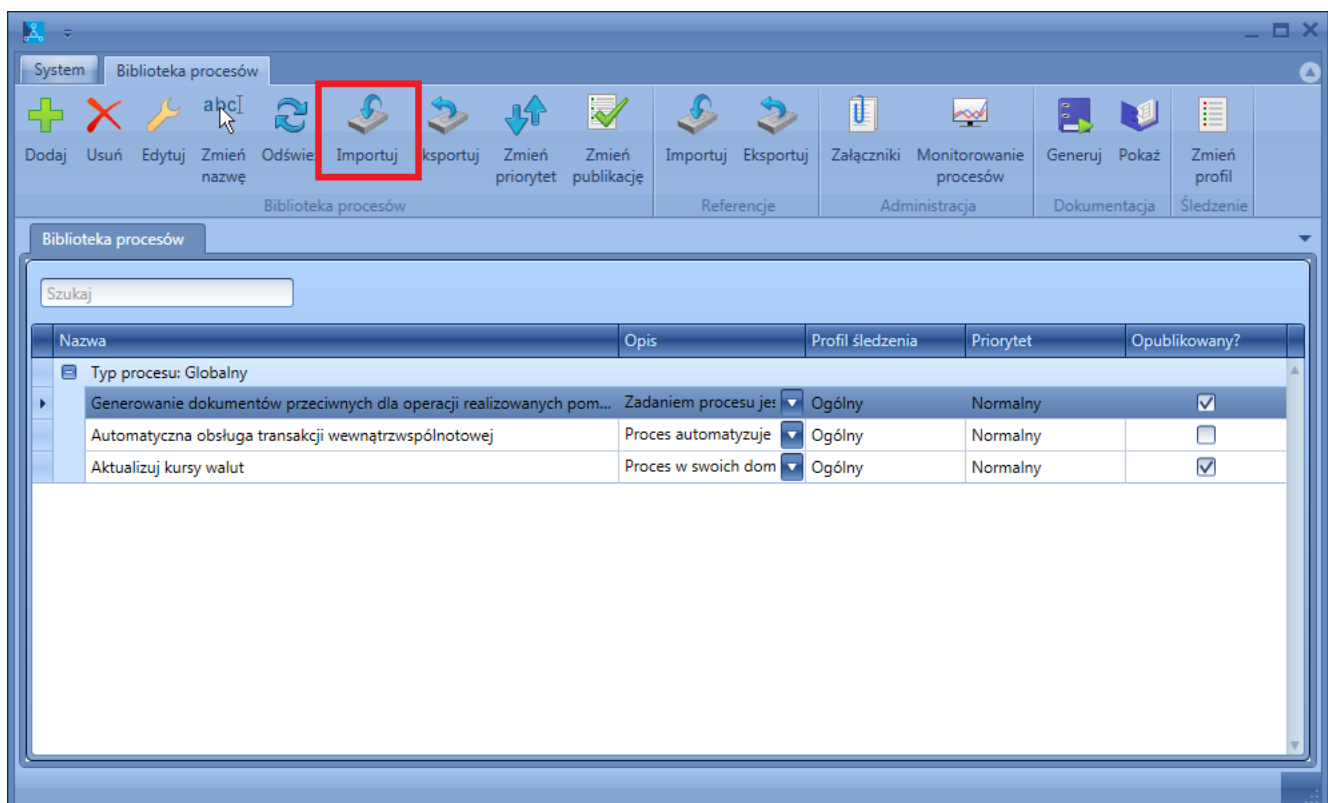
W systemie Comarch ERP Altum BPM istnieje możliwość przenoszenia procesów BPM pomiędzy bazami danych lub wczytywania do systemu procesów standardowych. Wykorzystuje się do tego mechanizm importu i eksportu procesów.

## Uwaga

Po migracji systemu Comarch ERP Altum do wyższej wersji należy ponownie zaimportować wszystkie procesy standardowe w celu ich aktualizacji.

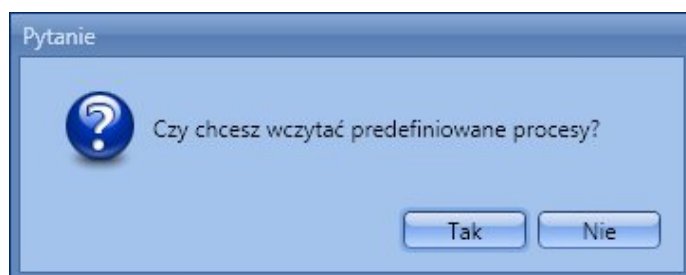
## Import

W celu zaimportowania procesu do biblioteki procesów, z grupy przycisków *Biblioteka procesów* należy wybrać przycisk **[Importuj]**.



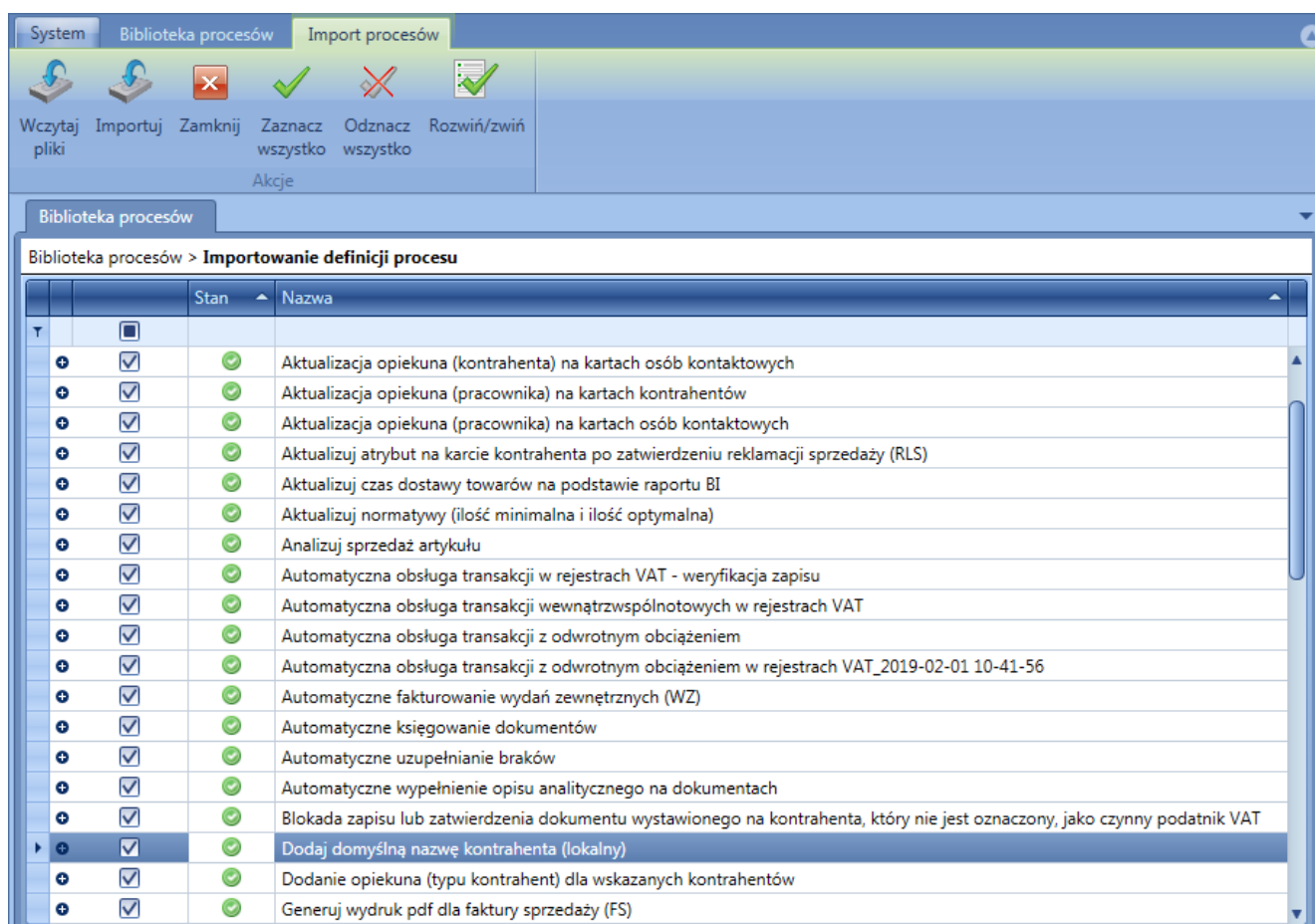
Import procesu

Podczas pierwszego importowania procesów, czyli kiedy biblioteka procesów jest pusta, system zapyta użytkownika czy wczytać procesy standardowe.



Komunikat z pytaniem czy wczytać procesy standardowe

Po wybraniu opcji *Tak* zostanie wczytana lista wszystkich procesów dostępnych w standardowej instalacji systemu.



Lista wczytanych procesów standardowych

W przypadku wybrania opcji *Nie* zostanie otwarta pusta lista. W celu dodania procesu do listy należy użyć przycisku *Wczytaj*, a

następnie wybrać plik z rozszerzeniem .wdf. Na tym etapie proces poddawany jest wstępnej walidacji. Poprawnie wczytany proces zostanie oznaczony zielonym symbolem w kolumnie *Stan*. Z kolei niepoprawnie wczytany proces oznaczony jest symbolem ostrzeżenia lub błędu, przy którym można też sprawdzić przyczynę zaistniałego problemu.

#### Uwaga

Istnieje możliwość zaimportowania procesu oznaczonego ostrzeżeniem, natomiast procesu wczytanego z błędem nie można importować do biblioteki.

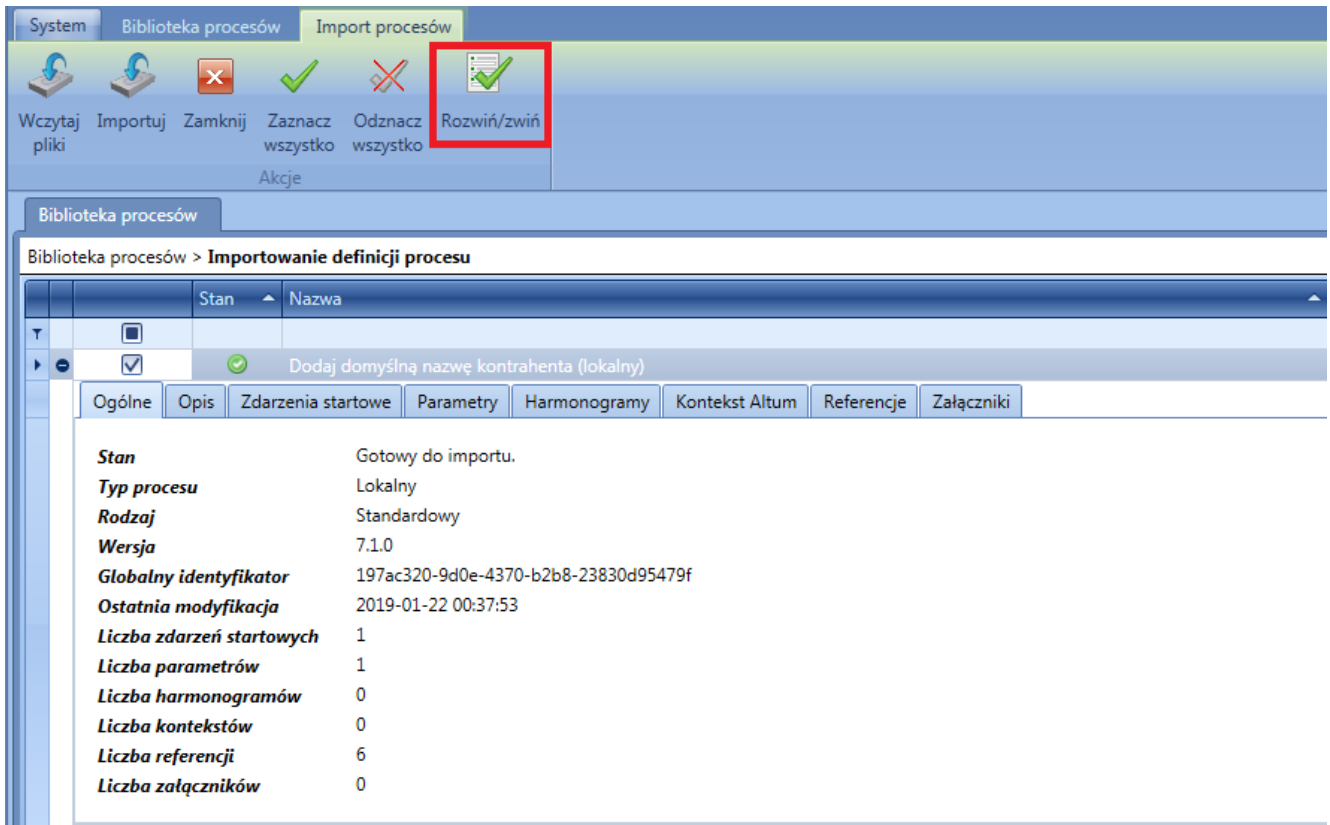
		Stan	Nazwa
	<input type="checkbox"/>		
+	<input type="checkbox"/>	⚠	Aktualizuj kursy walut_2019-02-01 10-45-36
+	<input checked="" type="checkbox"/>	⚠	
+	<input checked="" type="checkbox"/>	⚠	
+	<input checked="" type="checkbox"/>	✔	Kalkulacja ceny dla jednostki podstawowej na podstawie jednostki pomocniczej
+	<input checked="" type="checkbox"/>	✔	Zablokuj dodanie kontrahenta (lokalny)
+	<input checked="" type="checkbox"/>	✔	Zmiana rodzaju kontrahenta w CRM

Przykładowy komunikat ostrzeżenia podczas wczytywania procesu

#### Wskazówka

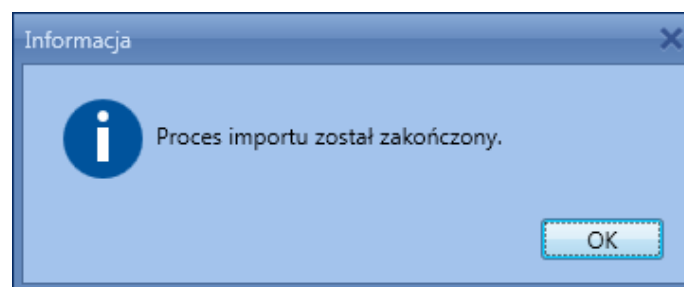
Pliki procesów standardowych znajdują się w głównym katalogu instalacyjnym aplikacji Comarch ERP Altum w folderze *BPMPProcesses*.

Z poziomu tej listy istnieje możliwość podglądu szczegółów importowanego procesu. W tym celu należy zaznaczyć dany proces na liście i wybrać przycisk [**Rozwiń/zwiń**].



Szczegóły importowanego procesu

Aby zakończyć import procesów do biblioteki należy wybrać przycisk [**Importuj**]. System poinformuje użytkownika o poprawnym zakończeniu operacji.



Komunikat zakończenia importu

## Eksport

W celu wyeksportowania procesu należy zaznaczyć dany proces, a następnie wybrać przycisk [**Eksportuj**] z grupy przycisków *Biblioteka procesów*. Wyświetlone zostanie okno, w którym należy podać nazwę pliku oraz ścieżkę zapisu eksportowanego pliku.

Eksportowanie definicji procesu X

Wskaż ścieżkę do pliku, gdzie ma zostać wyeksportowana definicja procesu.

Nazwa:

Ścieżka:

Eksport procesu