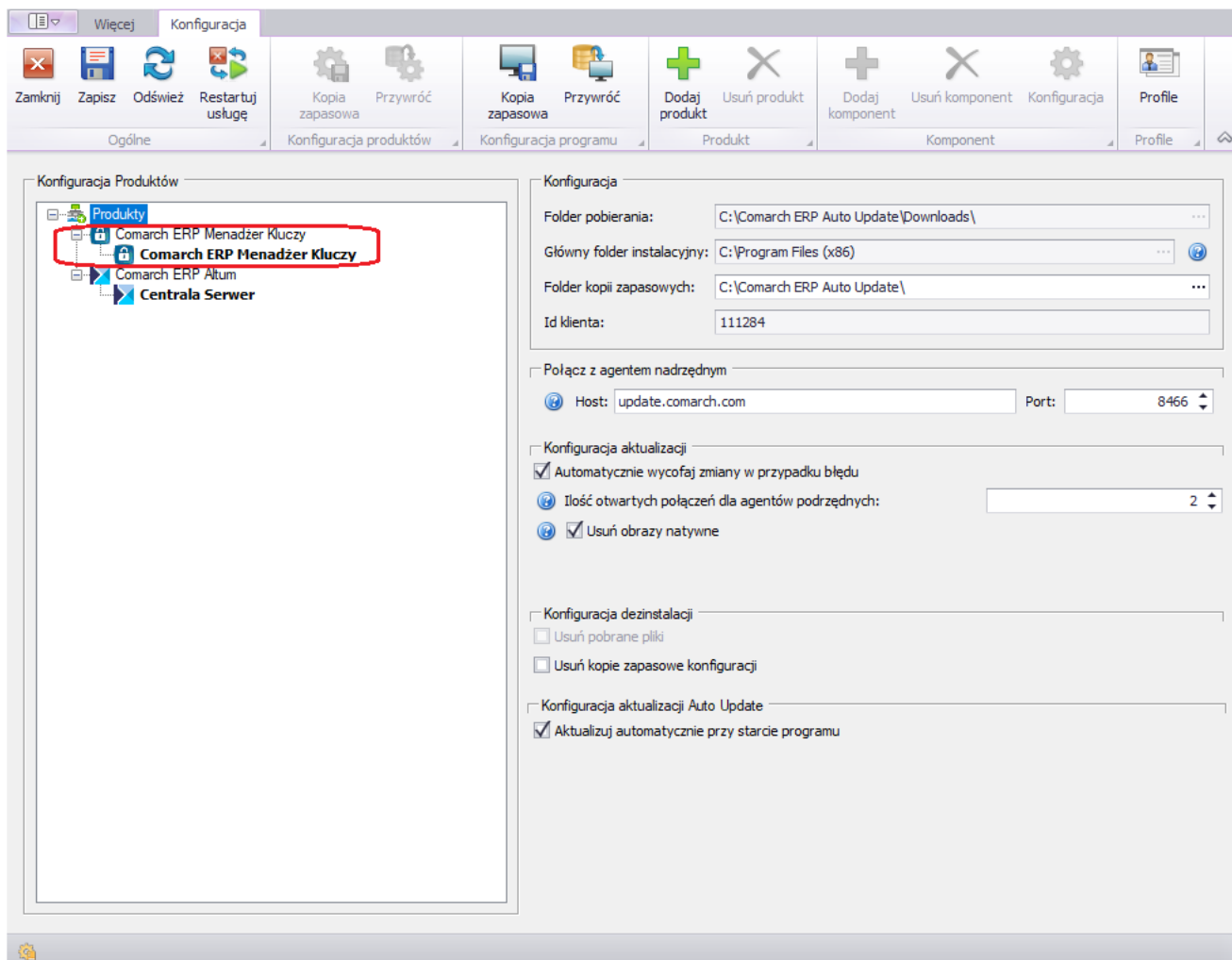


# Konfiguracja i instalacja Menadżera Kluczy

Instalację Menadżera Kluczy wykonuje się na serwerze, na którym zainstalowany jest SQL, na profilu głównym Comarch ERP Auto Update.



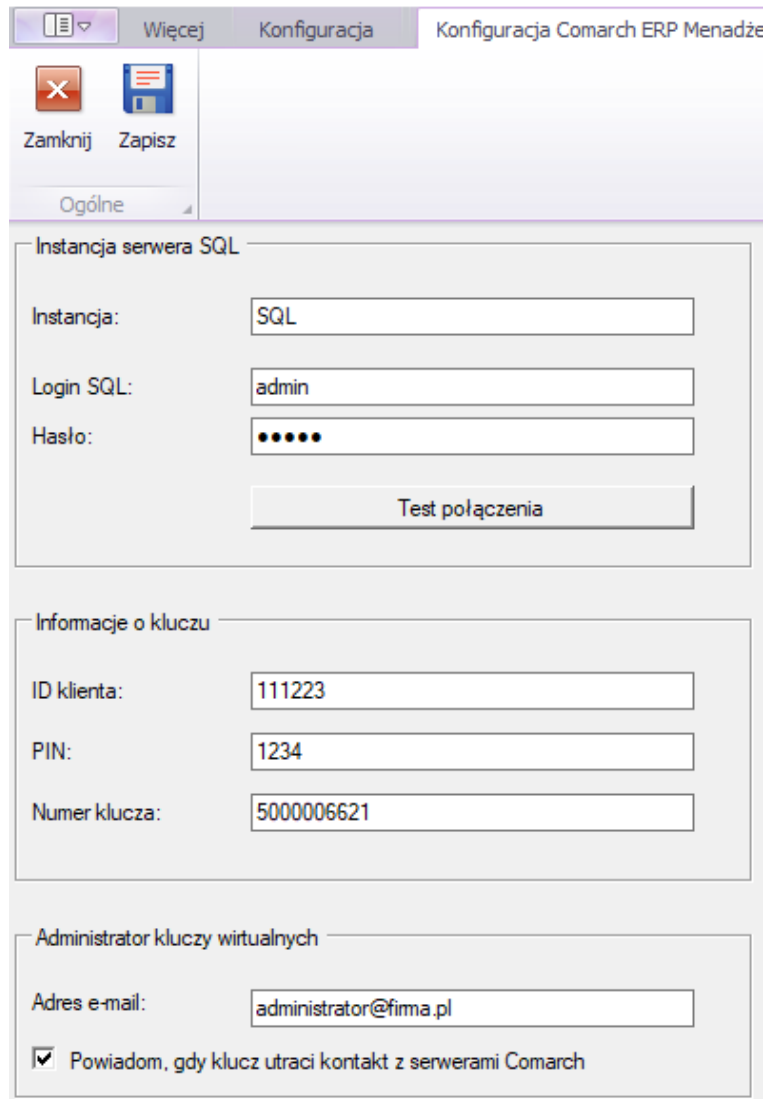
Okno Konfiguracji Comarch ERP Auto Update z zaznaczonym produktem Comarch ERP Menadżer Kluczy

Po dodaniu produktu i komponentu Comarch ERP Menadżer Kluczy należy dokonać jego konfiguracji. Po przejściu do konfiguracji komponentu należy uzupełnić poniższe pola:

- Lokalną nazwę instancji serwera bazy danych, na których komponent ma zostać zainstalowany wraz z danymi do

logowania na konto użytkownika z uprawnieniami administracyjnymi,

- Id klienta, PIN i numer klucza licencyjnego,
- Opcjonalnie adres e-mail dla powiadomień w przypadku utraty połączenia z serwerem Comarch.



The image shows a screenshot of the 'Konfiguracja Comarch ERP Menadżer' window. The window has a title bar with 'Więcej', 'Konfiguracja', and 'Konfiguracja Comarch ERP Menadżer'. Below the title bar are buttons for 'Zamknij' (Close) and 'Zapisz' (Save). The main content area is divided into three sections:

- Instancja serwera SQL:** Fields for 'Instancja:' (SQL), 'Login SQL:' (admin), and 'Hasło:' (masked with dots). A 'Test połączenia' button is located below these fields.
- Informacje o kluczu:** Fields for 'ID klienta:' (111223), 'PIN:' (1234), and 'Numer klucza:' (5000006621).
- Administrator kluczy wirtualnych:** Field for 'Adres e-mail:' (administrator@fima.pl) and a checked checkbox for 'Powiadom, gdy klucz utraci kontakt z serwerami Comarch'.

Okno konfiguracji Menadżera Kluczy

W ramach instalacji wykonywane są następujące czynności:

- Instalacja sterowników klucza HASP
- Konfiguracja serwera bazy danych
- Dodanie wyjątku do zapory sieciowej w celu umożliwienia pracy sieciowej
- Instalacja usługi *Zarządzanie kluczami produktów Comarch ERP (ComarchML)*

- Instalacja aplikacji monitora Menadżera Kluczy