

# Uruchomienie edytora

Edytor BPM jest aplikacją, która pozwala na zarządzanie procesami BPM, a także definiowanie ich struktury i działania. Po uruchomieniu aplikacji Comarch ERP Altum BPM w pierwszej kolejności otwiera się okno logowania.



Okno logowania do edytora BPM

W oknie logowania należy podać nazwę bazy danych oraz nazwę lub adres serwera, na którym ta baza się znajduje. Należy również podać dane użytkownika. Analogicznie jak w systemie Comarch ERP Altum, można skorzystać tutaj również z funkcji logowania zintegrowanego.

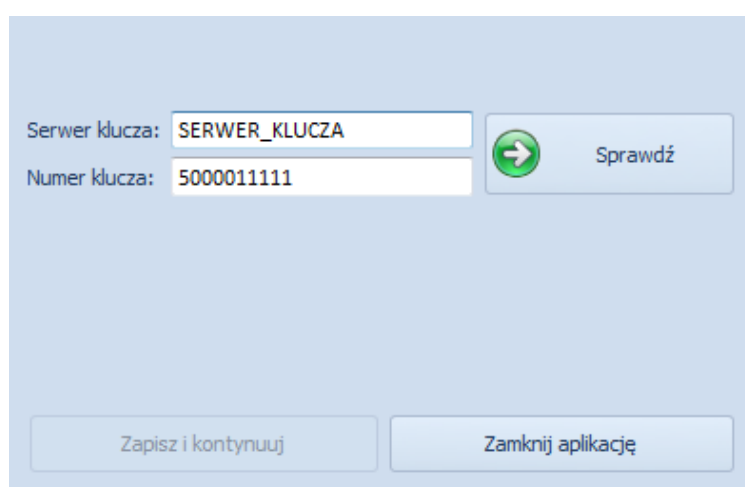
W dolnej części okna można wybrać język, w którym ma zostać uruchomiona aplikacja. Z tego poziomu można również uruchomić

*narzędzie do rozwiązywania problemów z usługami BPM oraz konfigurator BPM.*

#### Wskazówka

Język aplikacji można zmienić podczas pracy z edytorem, co zostało opisane w artykule *Konfiguracja edytora procesów*.

W przypadku, gdy dla operatora nie została skonfigurowana licencja wyświetlone zostanie okno, w którym należy podać serwer klucza licencyjnego oraz jego numer.



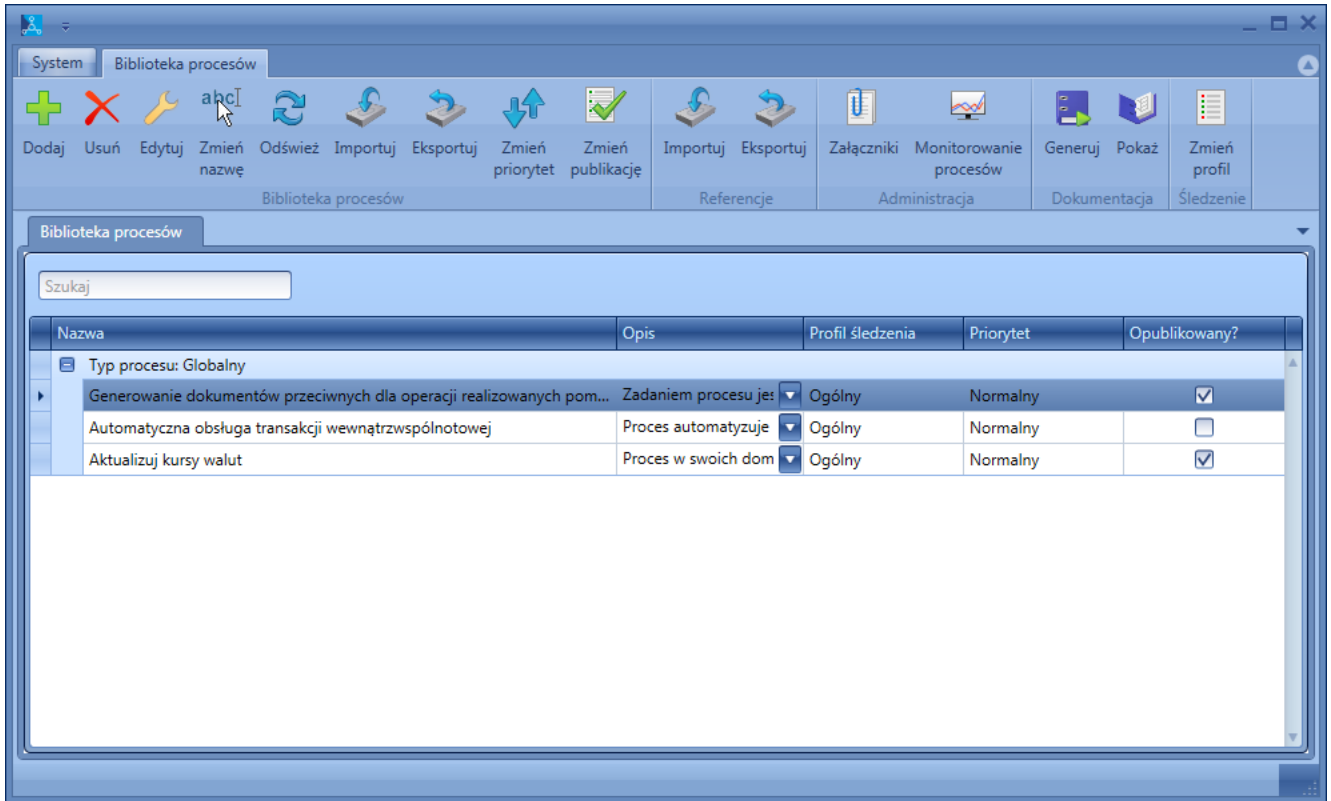
Serwer klucza: SERWER\_KLUCZA  
Numer klucza: 5000011111

Sprawdź

Zapisz i kontynuuj      Zamknij aplikację

#### Wybór serwera licencji

Po poprawnym wypełnieniu powyższych danych oraz wybraniu centrum struktury firmy, aplikacja uruchomi się w trybie pełnoekranowym.



Interfejs edytora BPM