

# Ustawienia procesu

# wykonywania

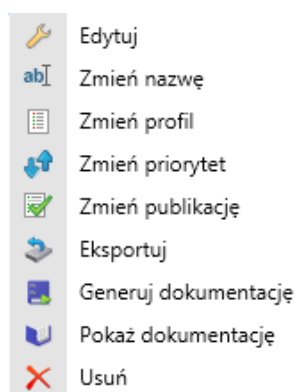
Spis treści

## Publikacja procesu

## Priorytet wykonania procesu

## Profile śledzenia

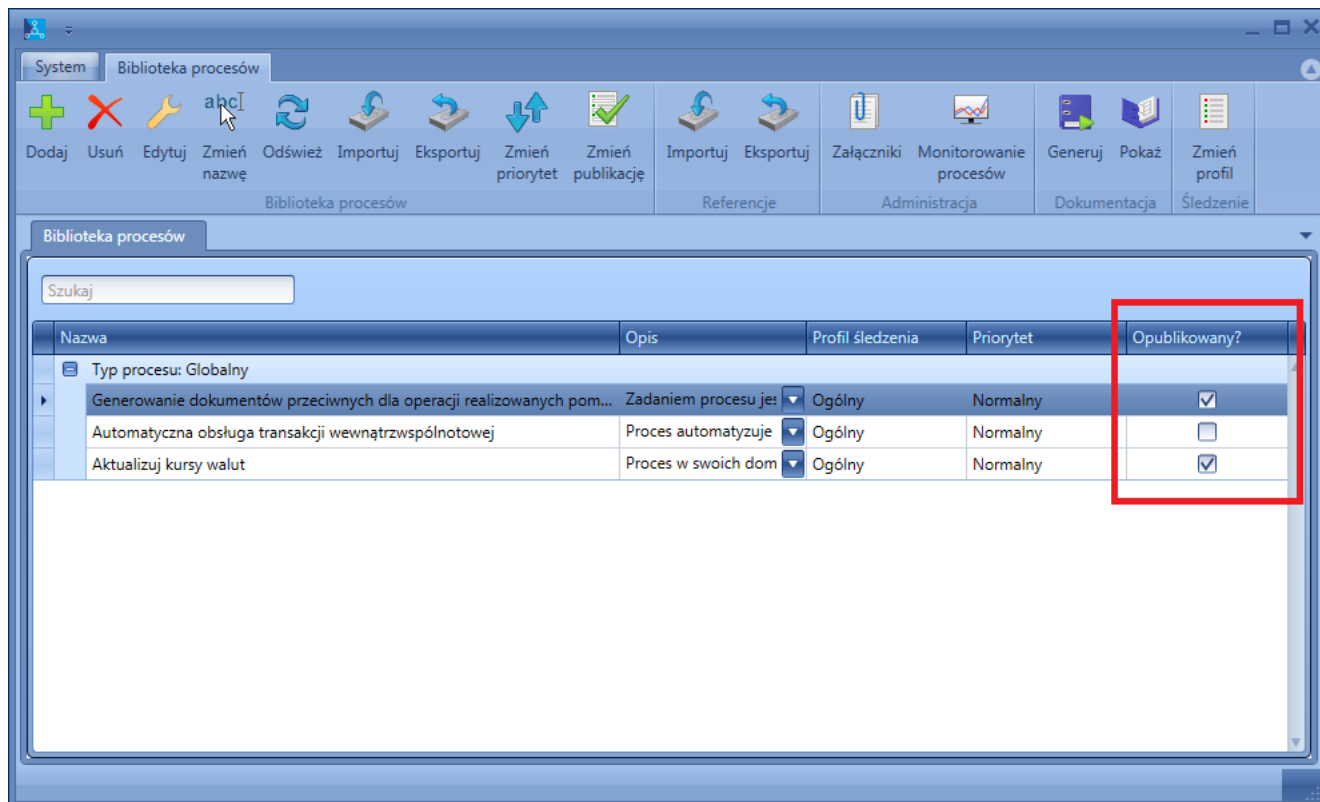
Z poziomu edytora BPM można ustawić parametry procesu wpływające na jego widoczność w systemie, priorytet czy sposób śledzenia jego realizacji. Parametry te można zmienić z poziomu menu głównego lub po kliknięciu prawym przyciskiem myszy na wybrany proces.



Menu procesu  
dostępne pod  
prawym  
przyciskiem  
myszy

# Publikacja procesu

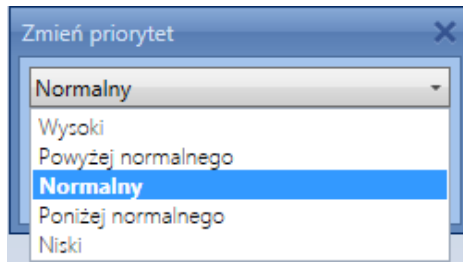
W celu użycia procesu w systemie konieczne jest jego opublikowanie za pomocą przycisku **[Zmień publikację]**. Informacja o tym, czy proces został opublikowany znajduje się na liście procesów w kolumnie *Opublikowany?*.



Informacja o publikacji procesu

# Priorytet wykonania procesu

Z poziomu listy procesów można określić priorytet realizacji procesu za pomocą przycisku **[Zmień priorytet]**. Domyślnie wszystkie procesy globalne mają ustawiony priorytet normalny. W tym przypadku kolejność przetwarzania zaplanowanych procesów wykonywana jest w trybie FIFO. Oznacza to, że procesy wykonywane są zgodnie z kolejnością uruchomienia i dodania do kolejki. Nadanie wyższych priorytetów procesom, które mają większą wagę biznesową w działalności operacyjnej, pozwoli na wykonanie ich w pierwszej kolejności.



Wybór priorytetu procesu

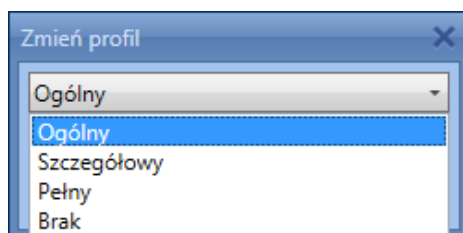
### Uwaga

Ustawienie wysokiego priorytetu dla rozbudowanych i czasochłonnych procesów może skutkować tym, że procesy o niższym priorytecie nie będą wykonywane, ze względu na ciągłe pozycjonowanie ich na końcu kolejki.

Zmiana priorytetu dla definicji procesu nie wpływa na czas realizacji już zakolejkowanych (uruchomionych) procesów. Nie ma możliwości przyspieszenia lub odroczenia zakolejkowanego procesu.

## Profile śledzenia

Z poziomu listy procesów można zmienić profil śledzenia określający szczegółowość informacji diagnostycznych zapisywanych w bazie danych podczas wykonywania procesu. Informacje te są wykorzystywane podczas pracy z *monitorem procesów*. Standardowo w systemie dostępne są 4 profile.

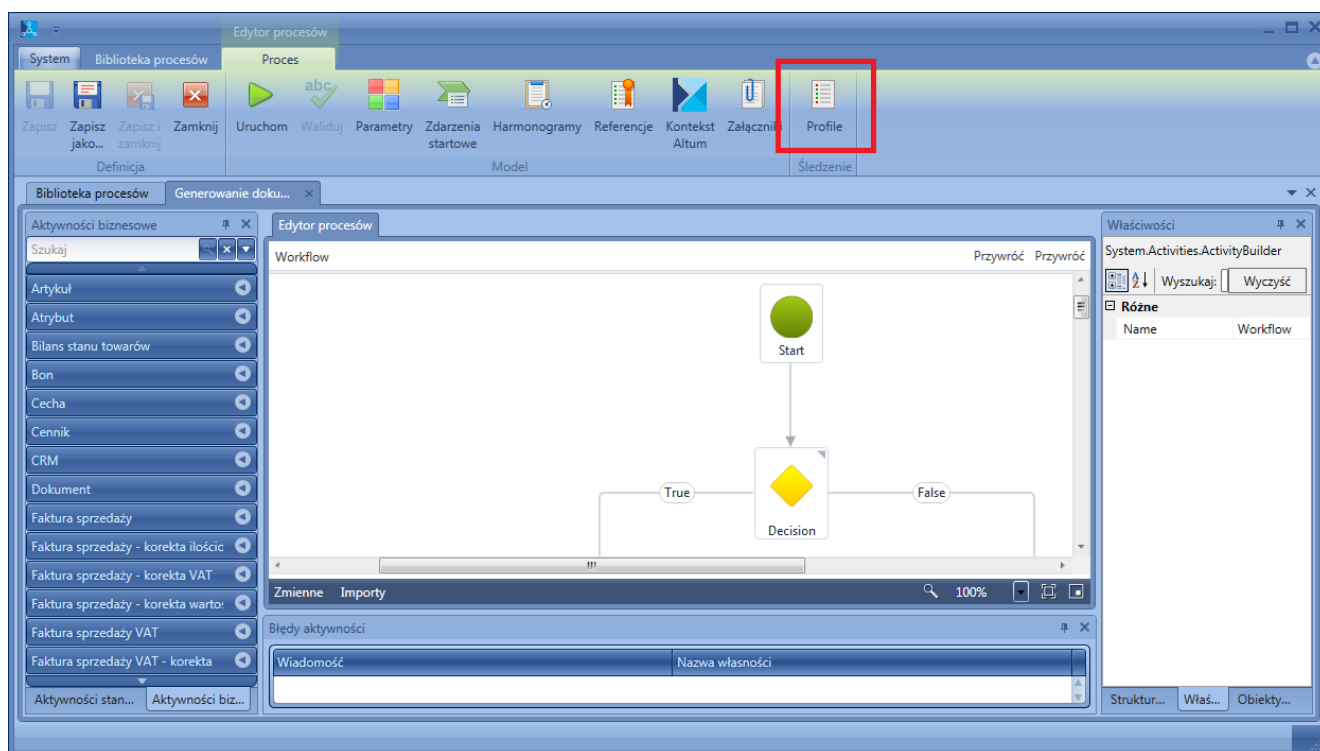


Wybór profilu śledzenia

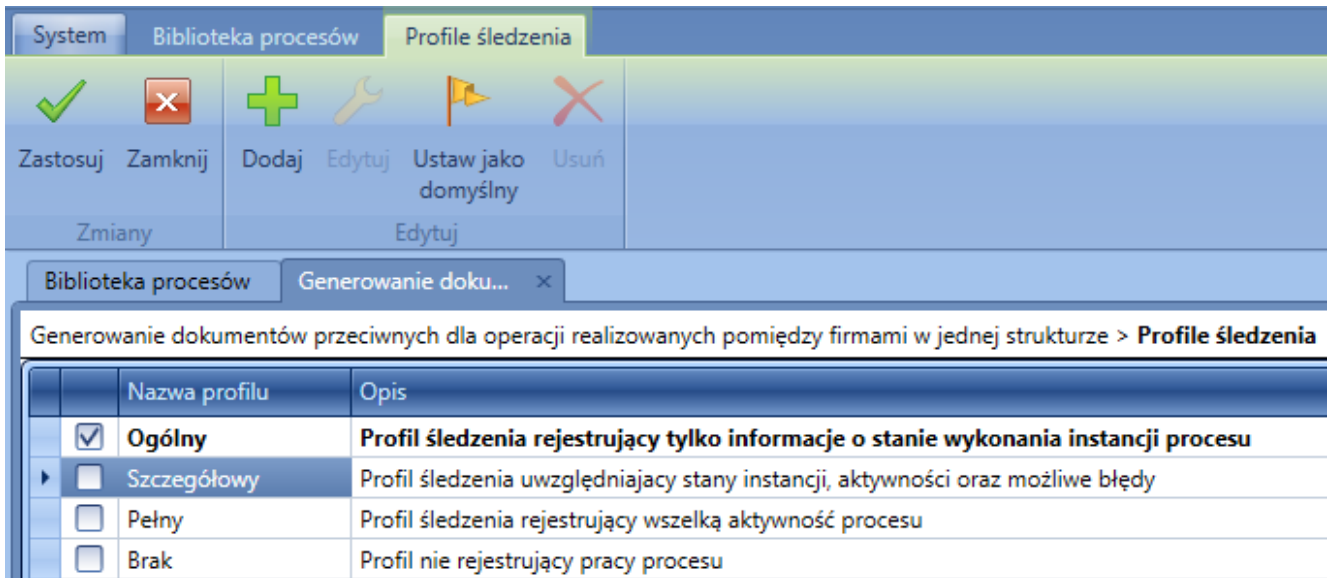
### Wskazówka

Zalecane jest, aby profil pełnego i szczegółowego śledzenia używać tylko w uzasadnionych przypadkach, np. podczas implementacji nowo tworzonego procesu lub weryfikacji procesu generującego błędy. Im większa szczegółowość profilu śledzenia, tym więcej danych gromadzonych jest w bazie danych, skutkiem tego proces wykonuje się wolniej.

Z poziomu okna dodawania/edycji procesu, istnieje możliwość otworzenia listy profili śledzenia. W tym celu należy wybrać przycisk [**Profile**] dostępny w menu głównym. Szczegółowy opis dodawania i edycji procesów znajduje się w artykule *Modyfikacja procesu*.



Wybór profili z poziomu dodawania/edycji procesu



## Lista profili śledzenia

Z poziomu listy profili śledzenia, oprócz wyboru profili, można je dodawać, edytować lub usuwać. Można także ustawić dany profil jako domyślny.

### Uwaga

Nie ma możliwości modyfikowania i usuwania standardowych profili śledzenia.

Użytkownik ma możliwość zdefiniowania własnych profili śledzenia wybierając rodzaj informacji, które będą podlegać analizie.

Nazwa profilu: Profil prezentacyjny

Opis: Profil stworzony na potrzeby dokumentacji

Tłumaczenia

	Nazwa typu rekordu
<input type="checkbox"/>	Stany aktywności
<input checked="" type="checkbox"/>	Aktywności zaplanowane
<input type="checkbox"/>	Wznawiane zakładki
<input type="checkbox"/>	Żądania anulowania
<input checked="" type="checkbox"/>	Własne zapytania śledzące
<input checked="" type="checkbox"/>	Propagacja błędów
<input type="checkbox"/>	Instancje procesu

Akceptuj Anuluj

Okno dodawania przykładowego profilu śledzenia