

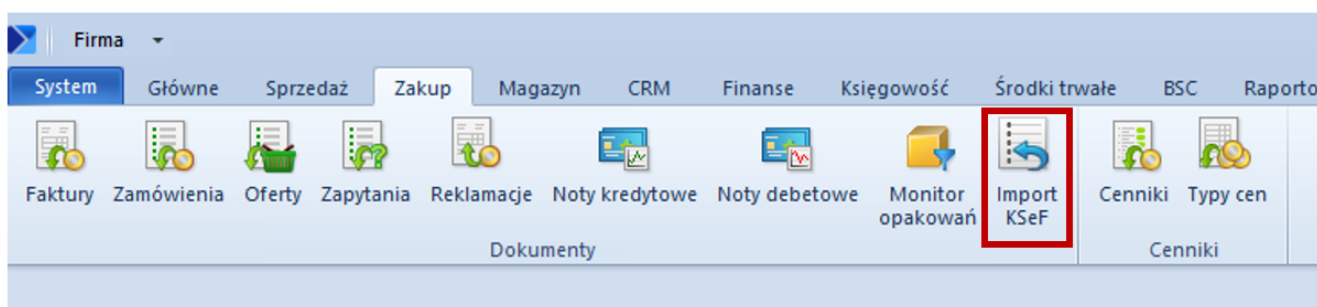
Wspólne

Zmiany w obszarze Krajowego Systemu eFaktur

Od wersji 2022.5 funkcjonalność importu faktur z Krajowego Systemu e-faktur została rozbudowana o nową listę oraz możliwość generowania faktury VAT w rejestrze.

Import faktur

W menu głównym *Zakup*, w grupie *Dokumenty*, dodano nową listę *Import KSeF*, która umożliwi import faktur z Krajowego Systemu e-faktur.

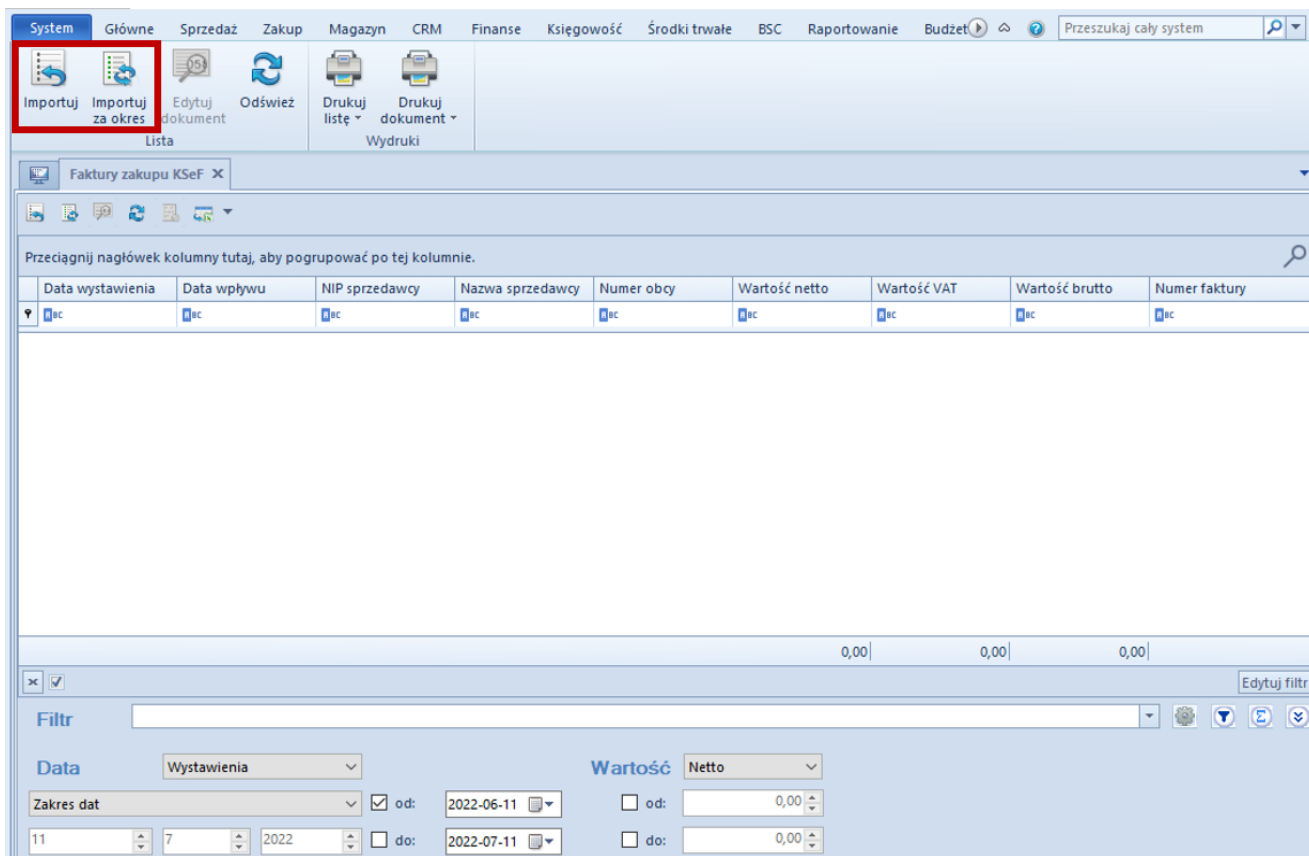


Przycisk Import KSeF

Po wybraniu przycisku otwierany jest formularz z listą faktur zakupu zaimportowanych z KSeF, zawierającą takie kolumny jak:

- data wystawienia i wpływu dokumentu
- NIP i nazwa sprzedawcy
- numer obcy
- wartości faktury

Z, użytkownik ma możliwość ergonomicznie zarządzać procesem importu FZ z KSeF, przeglądać faktury, czy kontrolować ewentualną duplikację dokumentów.



Przyciski do importu faktur

Nad listą dostępne są przyciski:

- **Importuj**
- **Importuj za okres** – umożliwia zawężenie listy dokumentów do wybranego zakresu dat według daty przesłania lub przyjęcia faktury

Okno importu faktur za okres

Uwaga

Obsługa KSeF do dnia 31.03.2024 będzie dostępna bez konieczności posiadania licencji. Po tym okresie, wszystkie

operacje związane z obsługą e-faktur będą wymagać posiadania licencji na lub Użytkownik będzie musiał mieć wykupiony odpowiedni pakiet dokumentów w OCR.

Uwaga

Operacje importu dokumentów są dostępne wyłącznie dla operatora należącego do grupy operatorów z nadanym uprawnieniem: *Pobieranie faktur z KSeF*.

Po imporcie faktur z KSeF pobrany zostaje plik w formacie XML, na podstawie którego użytkownik powinien utworzyć fakturę zakupu oraz podpiąć plik jako załącznik do istniejącego w systemie ERP dokumentu.

Generowanie faktur VAT

W systemie Comarch ERP Altum została udostępniona lista *Faktury zakupu KSeF*, która ułatwi zarządzanie procesem integracji z KSeF w tym zakresie. Z tego poziomu Użytkownik może zdecydować, czy dana faktura ma zostać zaimportowana jako faktura VAT bezpośrednio do rejestru zakupu VAT.

Ustawienia rejestru VAT

Na centrum typu *Firma* została dodana nowa zakładka *KSeF*, na której należy uzupełnić dedykowane pola:

- **Faktury generuj w rejestrze VAT** – należy wskazać rejestr, do którego mają być generowane faktury VAT
- **Korekty generuj w rejestrze VAT** – należy wskazać rejestr, do którego mają być generowane korekty

Adresy	Dokumenty	Operatorzy	Deklaracje	Stanowiska POS	KSeF	Atrybuty	Załączniki
--------	-----------	------------	------------	----------------	-------------	----------	------------

Automatyczne pobieranie plików wysłanych faktur jako załączniki
 Pobieranie UPO jako załączniki
 Automatyczna weryfikacja KSeF przed zatwierdzeniem dokumentu

Tryb eksportu wielu dokumentów: Sesja interaktywna Plik wsadowy
 Środowisko pracy KSeF: Demo Produkcyjne

Uwierzytelnianie
 Identyfikator:
 Token:

Faktury generuj w rejestrze VAT:
 Korekty generuj w rejestrze VAT:

Zakładka KSeF na centrum typu Firma

Po zaznaczeniu w *Konfiguracji* -> *Firma* -> parametru *Obsługa KSeF* w powyższe pola pobierany jest rejestr ustawiony jako domyślny w danym centrum. Jeżeli rejestr VAT nie zostanie wskazany w konfiguracji użycie akcji do generowania faktury VAT nie będzie możliwe (przycisk *Faktura VAT* na liście *Faktury zakupu KSeF* będzie wyszarzony).

Uwaga

Podczas generowania faktury VAT można zmienić domyślnie ustawiony rejestr na inny, zgodny z ustawieniami na centrum dla dokumentu FZV i KFZV.

Import faktur z KSeF do rejestru VAT

W celu wygenerowania faktury zakupu VAT na liście *Faktury zakupu KSeF* w sekcji *Generowanie* został dodany przycisk *Faktura VAT*.

Data wystawienia	Data wpływu	NIP sprzedawcy	Nazwa sprzedawcy	Numer obcy	Wartość netto	Wartość VAT	Wartość brutto	Numer faktury
15.07.2022	15.07.2022	3432347189	Comarch S.A.	F5/0202/00144	110,00	25,30	135,30	FZV/2022/00005
15.07.2022	15.07.2022	3432347189	Comarch S.A.	F5/0202/00143	110,00	25,30	135,30	
15.07.2022	15.07.2022	3432347189	Comarch S.A.	F5/0202/00142	110,00	25,30	135,30	FZV/2022/00006

Przycisk Faktura VAT

Po wybraniu przycisku w zależności od danych znajdujących się w zaimportowanym dokumencie można utworzyć FZV i KFZV. Po wygenerowaniu faktury VAT zostaje otwarte odpowiednie okno FZV/KFZV, z poziomu którego należy zapisać wygenerowany dokument.

Uwaga

Po wygenerowaniu faktury VAT nie ma możliwości wygenerowania kolejnej faktury zakupu lub VAT z tego samego dokumentu.

Stawka VAT	Netto	Brutto	Waluta	Data ujęcia w VAT
A 23%	568,29	130,71	699,00 PLN	czerwiec 2022

Generowanie dokumentu faktury zakupu VAT

Wysyłanie wiadomości e-mail z

informacją o wystawionej fakturze

Po wystawieniu faktury, a następnie przesłaniu jej do KSeF i otrzymaniu numeru KSeF udostępniona została możliwość poinformowania o tym Nabywcy za pomocą wiadomości e-mail. W tym celu, na karcie kontrahenta dodany został parametr *Wysyłka maila o FS w KSeF*.

Po skonfigurowaniu wysyłek mailowych w Comarch ERP Altum oraz zaznaczeniu parametru, w momencie odbioru UPO oraz nadaniu numeru KSeF, na wskazane konto mailowe kontrahenta automatycznie wysyłana jest wiadomość o wystawieniu faktury.

Kontrahent: COMARCH X

Id: 2 Aktywny < >

Kod
COMARCH

Nazwa
Comarch S.A.

Kraj NIP
GUS

REGON PESEL

Typ Status
Krajowy Podmiot gospodarczy

Nabywca Dostawca
 Jednostka powiązana Podatnik VAT czynny
 W likwidacji
 Odbiór faktur przez KSeF
 Wysyłka maila o FS w KSeF

Oznaczenie procedur JPK

Parametr Wysyłka maila o FS w KSeF

Nowe kolumny związane z KSeF

W celu ułatwienia ergonomii pracy w obszarze KSeF dodane zostały kolumny:

- *Numer faktury*, która prezentuje numer systemowy wygenerowanej FZ na zaimportowanych z KSeF
- *Status KSeF* dostępny na liście FS, która prezentuje wartość z analogicznego pola dostępnego na formularzu

faktury