

# Wyszukiwarka

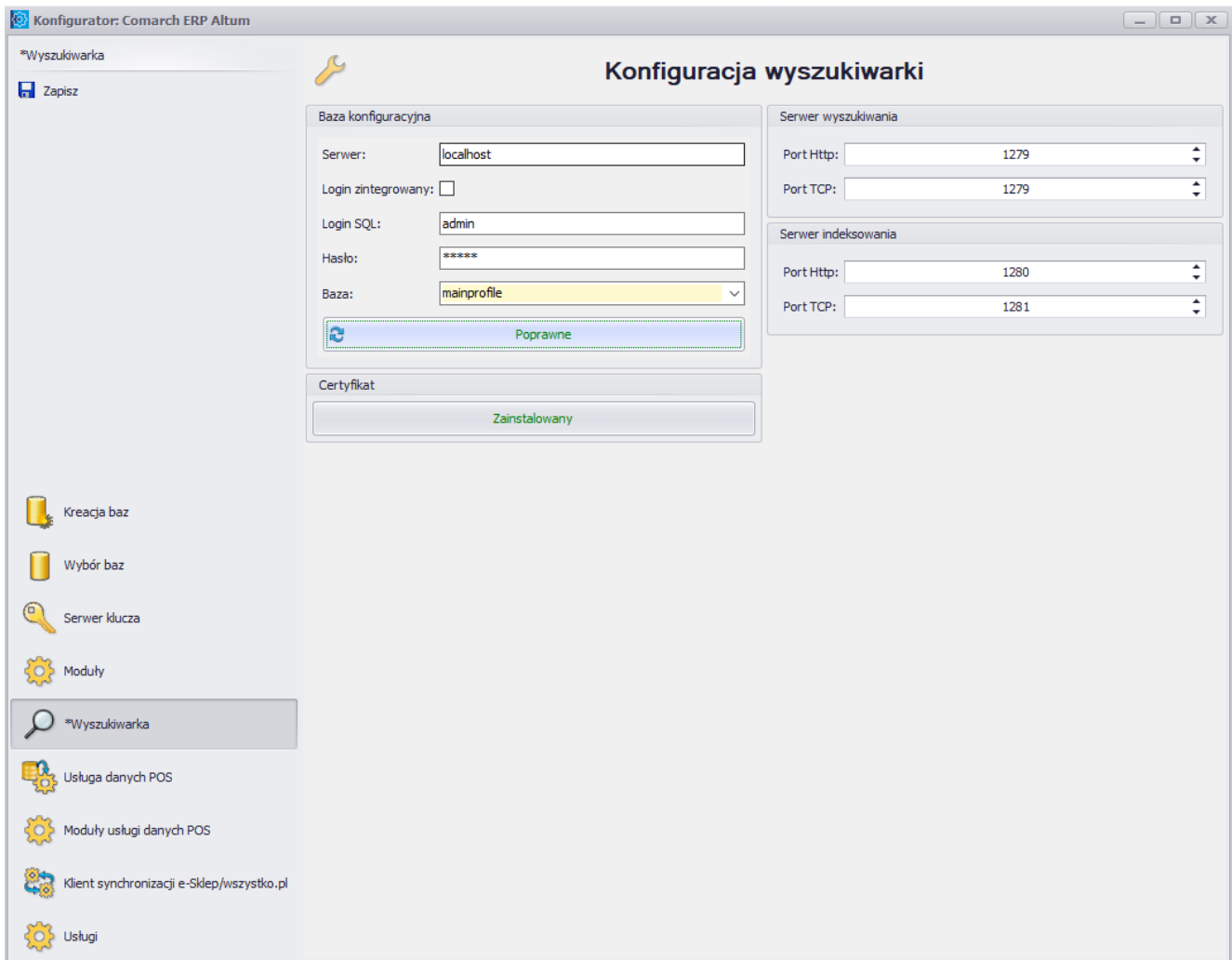
Wyszukiwarka służy do szybkiego pozyskiwania najbardziej kluczowych informacji zawartych w systemie. W przeciwieństwie do panelu wyszukiwania otwieranego za pomocą przycisków <Ctrl>+<F>, wyszukiwarka umożliwia użytkownikowi przeszukanie całego systemu, a nie wyłącznie otwartego okna.

Działanie wyszukiwarki opiera się na dwóch serwerach:

- **Serwer wyszukiwania** – odpowiedzialny jest za przyjmowanie oraz wyświetlanie wyników dotyczących wyszukiwanej frazy
- **Serwer indeksowania** – komunikuje się z bazą firmową, przeszukuje ją i tworzy plik optymalnie indeksujący informacje w celu szybszego wyświetlenia odpowiedzi na późniejsze zapytania

## Konfiguracja wyszukiwarki w konfiguratorze systemu

Przed pierwszym użyciem wyszukiwarki należy ją skonfigurować. W tym celu należy otworzyć konfigurator systemu (dostępny w katalogu instalacyjnym – plik *NewAltumConfigurator.exe*), zweryfikować konfigurację baz danych na zakładce *Wybór baz*, a następnie przejść na zakładkę *Wyszukiwarka*.



Zakładka **Wyszukiwarka** w oknie konfiguratora systemu


Na zakładce *Wyszukiwarka* dostępne są następujące sekcje i pola:

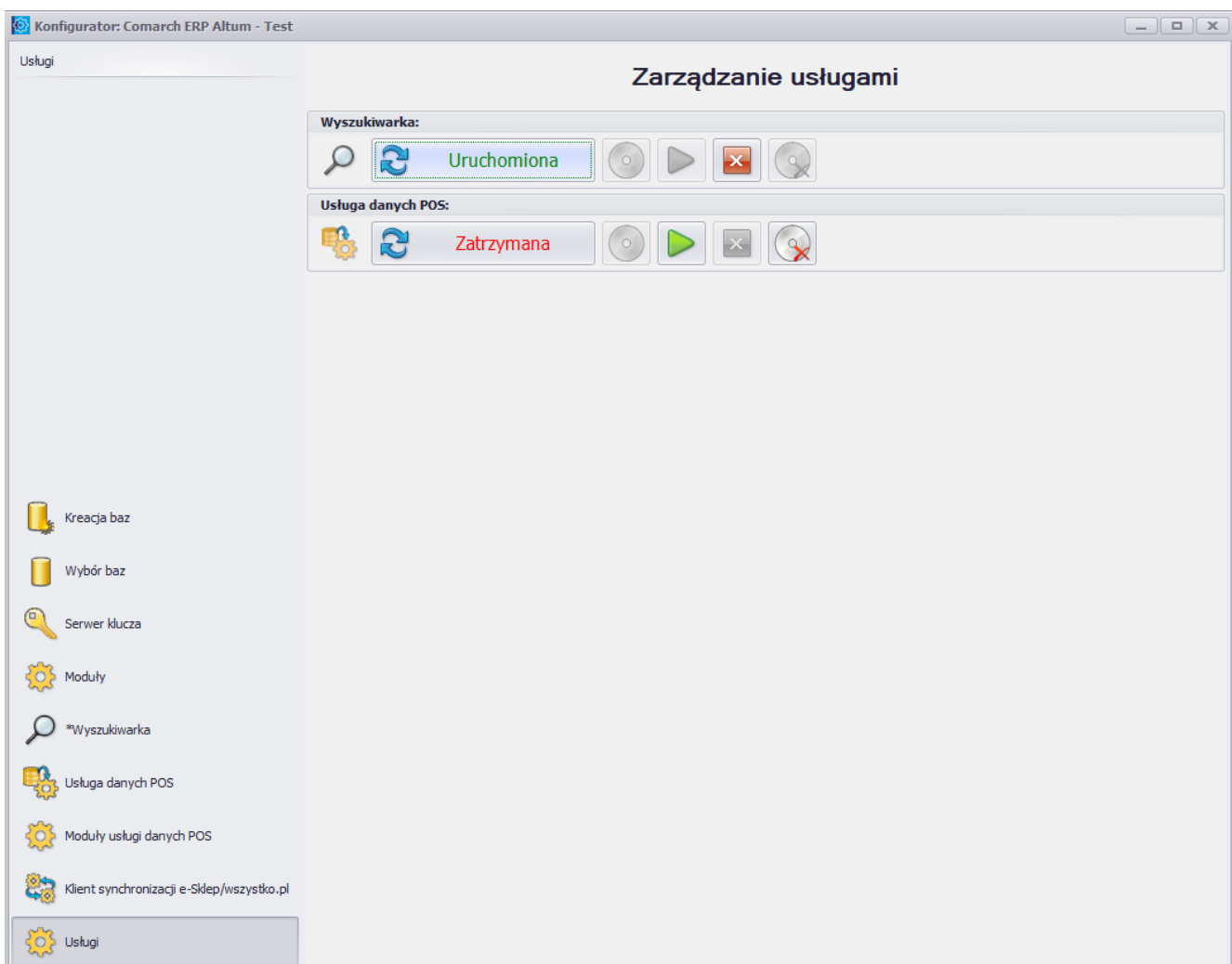
- **Baza konfiguracyjna:**
  - *Serwer* – nazwa serwera SQL, na którym znajduje się baza konfiguracyjna
  - *Login zintegrowany* – zaznaczenie tego parametru uzupełnia nazwę i hasło użytkownika zintegrowanego z kontem Windows
  - *Login SQL*
  - *Hasło*
  - *Baza* – nazwa bazy konfiguracyjnej, dla której wyszukiwarka jest konfigurowana
- **Certyfikat** – umożliwia weryfikację instalacji certyfikatu dla usługi wyszukiwarki (*Comarch ERP Search*)

service)

- **Serwer wyszukiwania** – umożliwia zdefiniowanie portów Http i TCP dla serwera wyszukiwania
- **Serwer indeksowania** – umożliwia zdefiniowanie portów Http i TCP dla serwera indeksowania

Po uzupełnieniu wymaganych pól i zapisaniu ustawień należy zweryfikować stan połączenia – powinien mieć on status *Poprawne*. Następnie należy przejść na zakładkę *Usługi* i

uruchomić usługę *Wyszukiwarka* za pomocą przycisku  .  
Następnie należy uruchomić system Comarch ERP Altum.



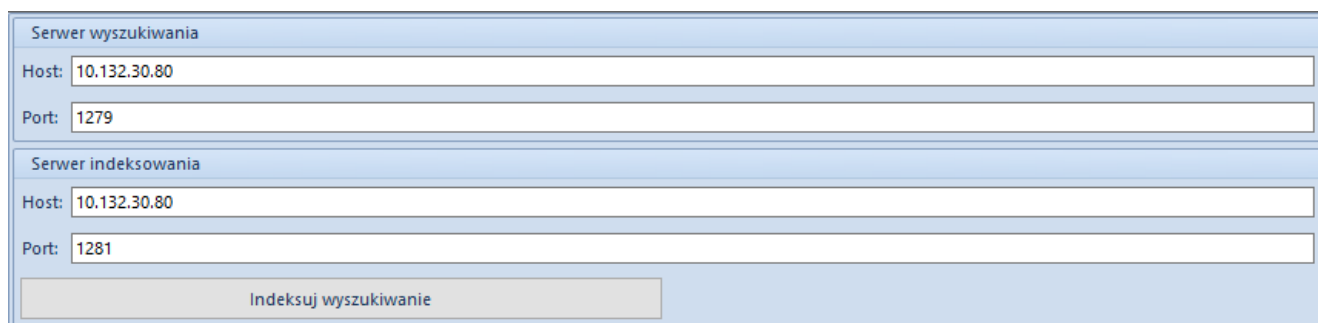
Uruchomiona usługa **Wyszukiwarka**

# Konfiguracja wyszukiwarki w systemie

Po uruchomieniu systemu należy otworzyć menu *System* → *Konfiguracja* → *Wyszukiwarka*, gdzie użytkownik ma możliwość zdefiniowania parametrów serwerów odpowiedzialnych za globalne wyszukiwanie w systemie.

## Uwaga

By wyszukiwarka działała na końcówkach, należy wyłączyć zapora Windows bądź dodać wyjątek do zapory dla określonych portów (na serwerze i końcówce).



Serwer wyszukiwania	
Host:	10.132.30.80
Port:	1279

Serwer indeksowania	
Host:	10.132.30.80
Port:	1281

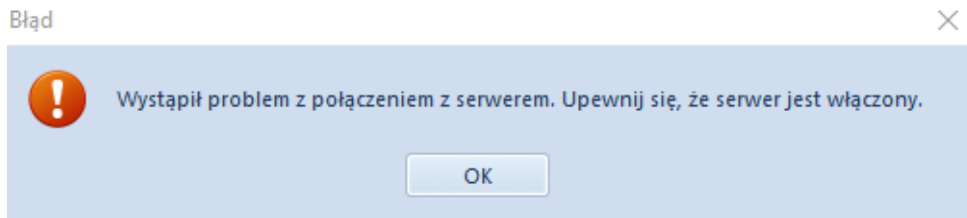
Indeksuj wyszukiwanie

## Parametry serwerów odpowiedzialnych za wyszukiwanie

Zarówno w przypadku serwera wyszukiwania, jak i serwera indeksowania, należy ustawić odwołanie do odpowiedniego serwera, uzupełniając pola *Host* (nazwa komputera lub adres IP) i *Port*.

Aktualizacja indeksowania może odbywać się automatycznie zgodnie z harmonogramem, bądź ręcznie za pomocą przycisku [**Indeksuj wyszukiwanie**]. Szczegółowy opis konfiguracji indeksowania znajduje się w rozdziale Konfiguracja indeksowania.

Jeśli odwołanie do serwera będzie nieprawidłowe lub usługa nie będzie uruchomiona, pojawi się poniższy komunikat:



Komunikat o braku połączenia z serwerem

## Konfiguracja indeksowania

Za ustawienia częstotliwości indeksowania odpowiada plik *AEntities.xml*, znajdujący się w folderze instalacyjnym systemu. Sekcja `<Jobs>`, dostępna w tym pliku, zawiera następujące parametry:

- **OptimizeIndex** – optymalizuje indeksy wyszukiwania w celu poprawy wydajności pracy narzędzia
- **AltumFull** – aktywuje pełne indeksowanie danych na bazach firmowych podpiętych do wybranej bazy konfiguracyjnej
- **AltumIncremental** – aktywuje indeksowanie jedynie danych różnicowych, czyli dodanych od czasu ostatniej indeksacji

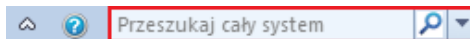
Wartości typów cyklu (*CycleType*) mogą być zdefiniowane jako *hourly* (godzinny), *daily* (dzienny), *weekly* (tygodniowy) i *monthly* (miesięczny).

### Uwaga

Jeżeli do bazy konfiguracyjnej podłączonych jest kilka baz firmowych, usługa indeksacji gromadzi dane znajdujące się na powiązanych bazach firmowych. W związku z tym, zalecane jest ograniczenie liczby podpiętych baz firmowych.

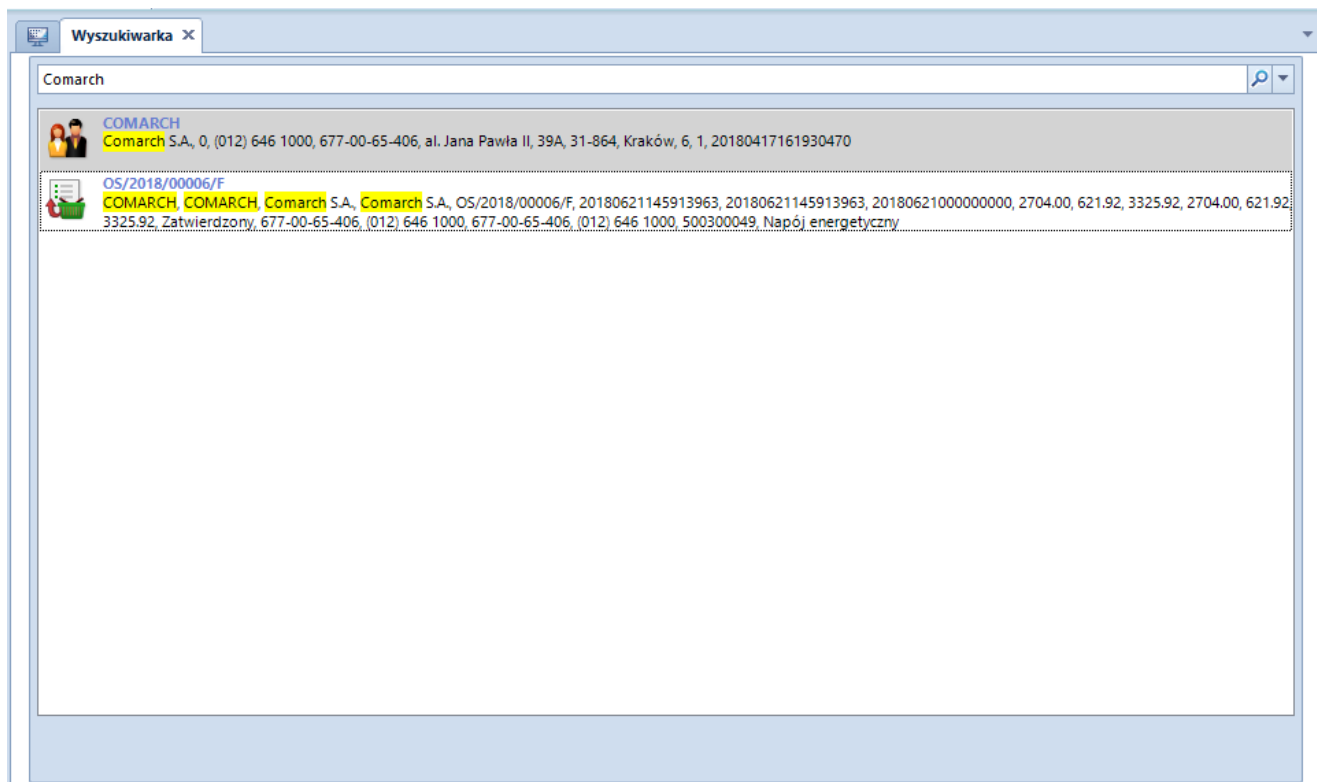
## Wyszukiwanie danych

Żeby uruchomić wyszukiwarkę w systemie, należy wpisać daną frazę na pasku wyszukiwarki dostępnym na wstążce, a następnie wybrać przycisk lupy lub klawisz `<Enter>` na klawiaturze.




## Pasek wyszukiwarki


System otworzy okno wyszukiwarki, składające się z pola tekstowego, w którym użytkownik może ponownie wpisać frazę do wyszukiwania oraz z pola wyników wyszukiwania.



## Okno wyszukiwarki

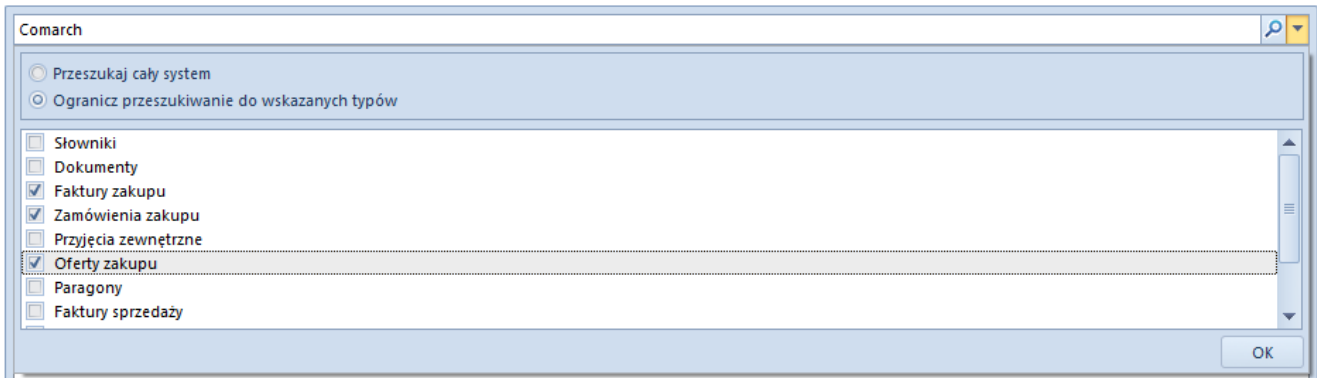
Po prawej stronie paska wyszukiwarki na wstążce oraz pola tekstowego w oknie wyszukiwarki znajdują się dwa przyciski:

 – rozpoczyna przeszukiwanie baz firmowych pod kątem wpisanej frazy

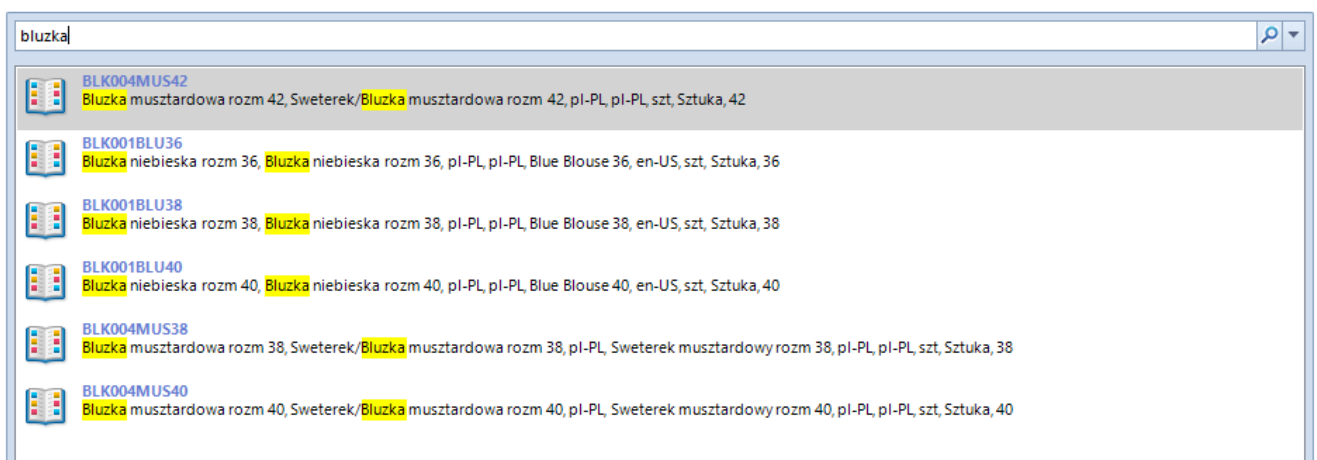
 – otwiera okno, w którym można zdefiniować obszar(y) wyszukiwania, korzystając z jednej z opcji:

- **Przeszukaj cały system** –wyszukiwanie we wszystkich dostępnych obszarach
- **Ogranicz przeszukiwanie do wskazanych typów** – wyszukiwanie w ramach obszarów wybranych przez

## użytkownika



## Definiowanie obszarów wyszukiwania



## Wyniki wyszukiwania zawężonego do obszaru **Słowniki**