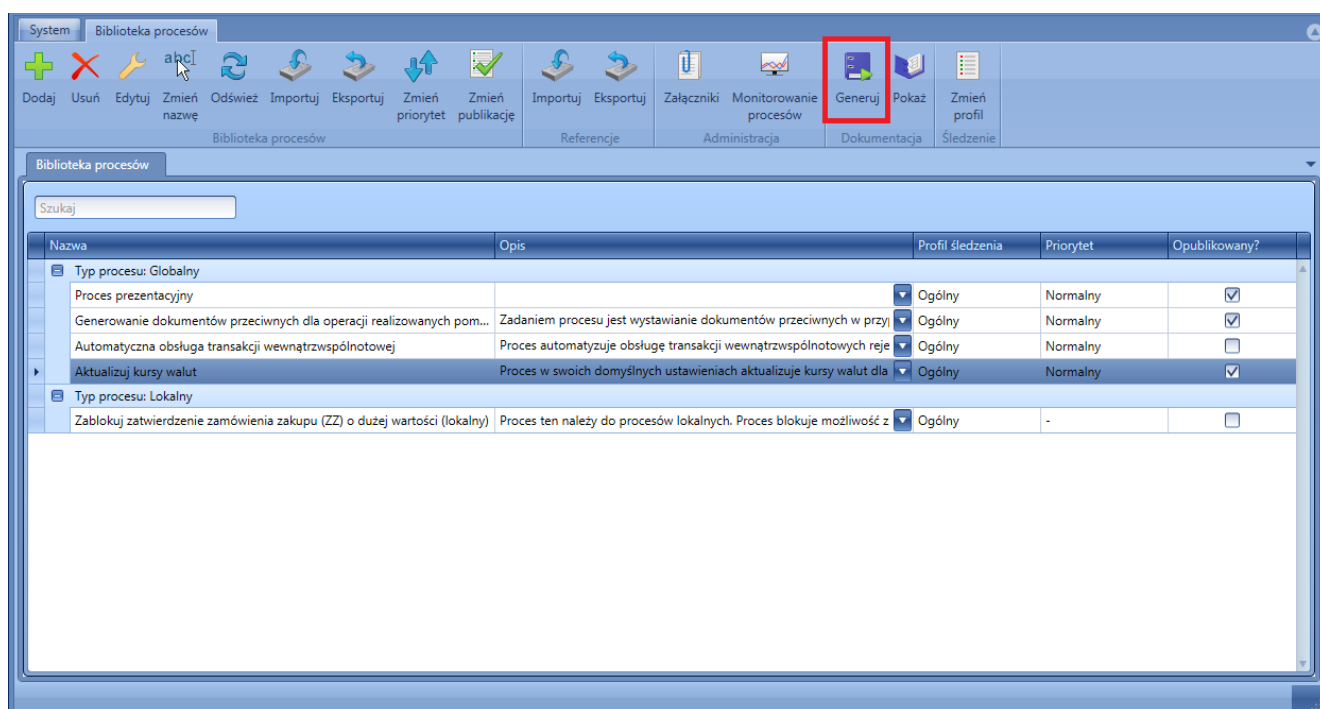


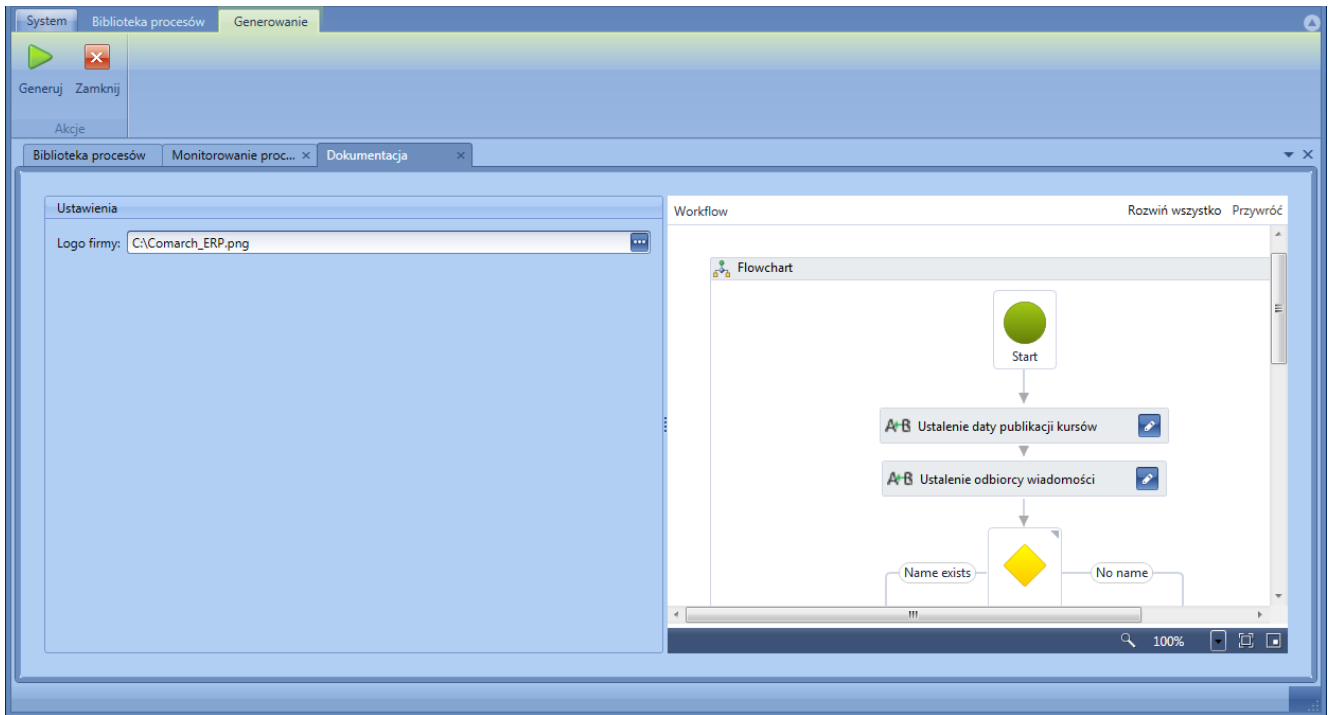
# Dokumentacja

System umożliwia wygenerowanie dokumentacji do dowolnego procesu w edytorze BPM na podstawie jego opisu, parametrów, referencji i harmonogramów. Zawiera ona także ilustrację procesu w postaci grafiki przedstawiającej ogólny zarys drzewa aktywności. W celu wygenerowania dokumentacji, z poziomu biblioteki procesów należy zaznaczyć jeden lub więcej procesów i wybrać przycisk **[Generuj]** z grupy przycisków *Dokumentacja*.



## Generowanie dokumentacji procesów

Po uruchomieniu generowania otworzy się okno z ustawieniami, gdzie możemy do dokumentacji dodać logo firmy. Po prawej stronie widoczna jest ilustracja zaznaczonego procesu. W przypadku gdy zaznaczony został więcej niż jeden, proces ilustracja przedstawia pierwszy z wybranych procesów.



## Okno ustawień dokumentacji

Po wybraniu przycisku [**Generuj**] i podaniu ścieżki, gdzie dokumentacja ma być zapisana, zostanie wygenerowany plik html zawierający opis lub opisy wybranych procesów.

### Aktualizuj kursy walut

: Update Exchange Rates.wdf  
: 10.1.9  
: Globalny

---

Proces w swoich domyślnych ustawieniach aktualizuje kursy walut dla typu kursu wskazanego w parametrze „Nazwa typu kursu”. W przypadku braku podania typu kursu zostanie zaktualizowany domyślny typ kursu dla firmy głównej, wg kursu aktualnego dla daty bieżącej (daty uruchomienia procesu). W parametrze „Data publikacji kursu” można natomiast wskazać dowolną datę, dla której proces pobierze wartości kursów. Informacja o wynikach procesu przekazywana jest do skrzynki operatora - odpowiednio: uruchamiającego proces lub zalogowanego do BPM Servera (w przypadku pracy z harmonogramem). Modyfikując parametr "Odbiorca informacji" można z kolei wskazać operatora, do którego skrzynki zostanie przekazana informacja z wynikiem procesu.  
Proces domyślnie wykonuje się wg harmonogramu dziennego - w dni powszednie o godzinie 12:30.

**KONFIGURACJA**  
W celu poprawnego działania procesu należy w Comarch ERP Altum dla danego kursu wskazać bibliotekę odwołującą się do kursów udostępnianych w serwisach www. W standardzie dostępne są:  
Comarch.B2.EcbExchangeRateProvider.dll dla waluty bazowej kursu w EUR,  
Comarch.B2.NBPEExchangeRateProvider.dll dla waluty bazowej kursu w PLN.

ExchangeRateType	Nazwa typu kursu walut	Nazwa typu kursu walut, dla którego ma nastąpić aktualizacja. Jeśli wartość parametru nie zostanie podana zostanie wzięty domyślny typ kursu walut z systemu	String		Tak	Tak
PublicationDate	Data publikacji kursu	Data publikacji kursu, wg której ma nastąpić aktualizacja kursu. Jeśli wartość parametru nie zostanie uzupełniona, zostanie ustawiona na bieżącą datę.	DateTime	DateTime.Now	Tak	Tak
UserName	Nazwa użytkownika (operatora)	Nazwa użytkownika, który ma zostać poinformowany o wynikach procesu	String		Tak	Tak

Comarch.B2.Core.Interfaces.Dictionaries.Course

Nazwa typu kursu walut

Daily

Dzienny, w każdy dzień powszedni

Flowchart

## Przykładowy wygląd dokumentacji

Dla procesów standardowych dokumentacja jest dostępna po wciśnięciu przycisku [**Pokaż**]. Opis poszczególnych procesów

standardowych znaleźć można również w artykule *Procesy standardowe*.