

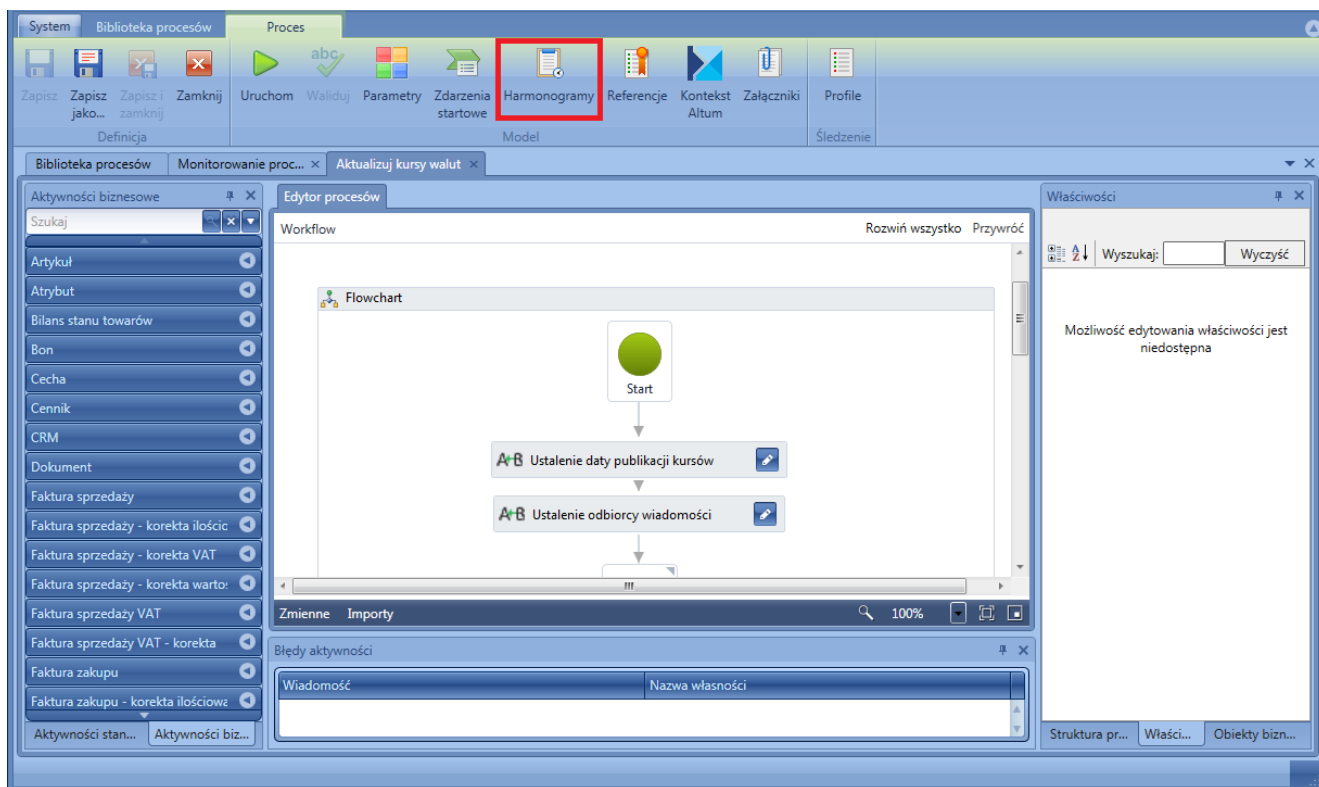
# Harmonogramy

Oprócz ręcznego i automatycznego wyzwalania procesów na zdarzeniu, system umożliwia uruchamianie procesów według zdefiniowanych harmonogramów.

## Uwaga

Harmonogramy dostępne są tylko dla procesów globalnych.

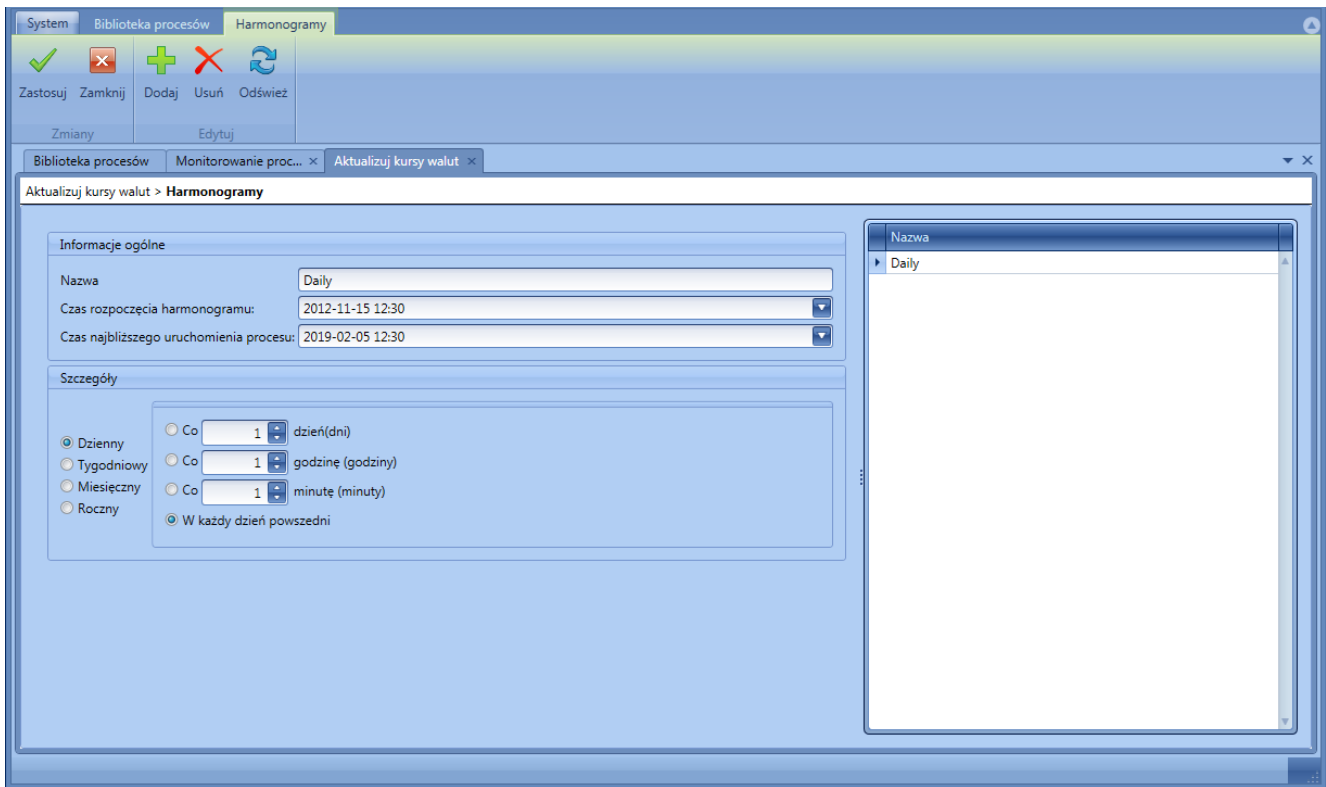
Aby dodać harmonogram do procesu należy wybrać przycisk **[Harmonogramy]** z grupy przycisków *Model*.



## Uruchamianie okna harmonogramów procesu

W przypadku, kiedy nie ma zdefiniowanych harmonogramów dla procesu, system zapyta, czy użytkownik chce stworzyć nowy harmonogram. Po wybraniu opcji *Tak* wyświetlone zostanie okno definicji harmonogramu z listą harmonogramów, na której możliwe jest dodawanie nowych i usuwanie istniejących harmonogramów za pomocą przycisków **[Dodaj]** i **[Usuń]**. Po lewej stronie ekranu wyświetlane są szczegóły aktualnie zaznaczonego

na liście harmonogramu.



Okno definicji harmonogramów

Harmonogram można zdefiniować jako dzienny, tygodniowy, miesięczny lub roczny.

#### Przykład

Aby proces BPM uruchamiał się automatycznie w każdą ostatnią sobotę miesiąca należy:

- Zaznaczyć typ harmonogramu *Miesięczny*
- Zaznaczyć opcję *W następującym dniu*
- Wybrać dzień – z list rozwijanych wybrać opcje *ostatni(a) i Sobota*
- Określić interwał obowiązywania harmonogramu – w tym przypadku należy wybrać opcję *co 1 mies.*, ponieważ proces ma być uruchamiany każdego miesiąca.

Szczegóły

Dzienny  
 Tygodniowy  
 Miesięczny  
 Roczny

Dzień miesiąca 5 co 1 mies.  
 W następującym dniu: ostatni(a) Sobota miesiąca, co 1 mies.

## Przykład harmonogramu

### Uwaga

W przypadku gdy serwer BPM jest wyłączony, procesy nie są wykonywane, ale są kolejkowane. Oznacza to, że zostaną wykonane po uruchomieniu serwera. W przypadku procesów z harmonogramem, przy wyłączonym serwerze w kolejce może znajdować się tylko jedna instancja tego procesu. Kolejne uruchomienia procesu nie są kolejkowane.