
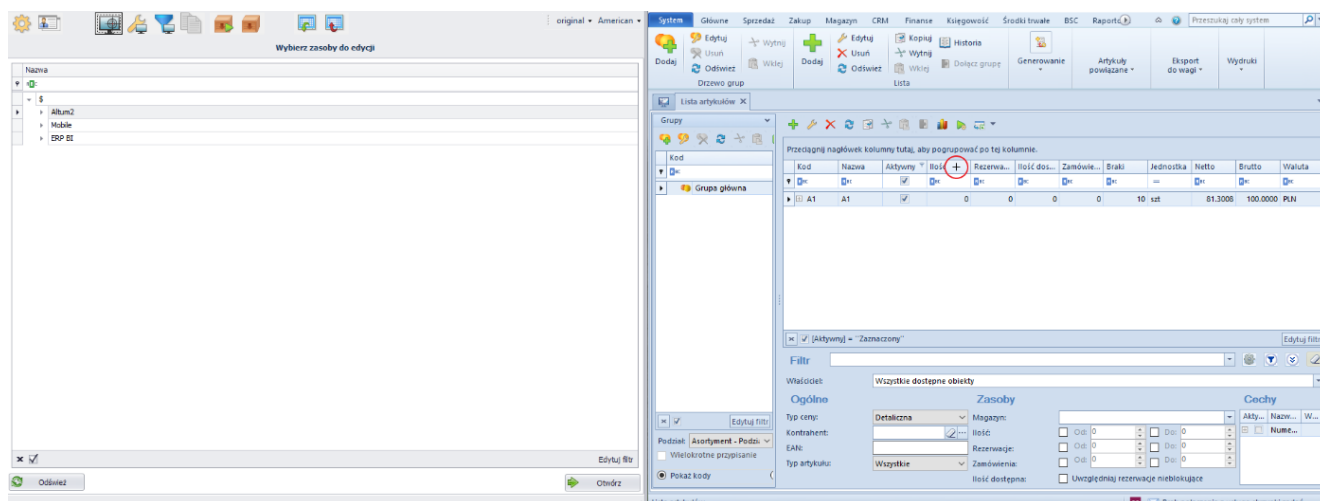


Edycja wskazanego obiektu w Comarch ERP Altum

Funkcja edycji wskazanego obiektu w Comarch ERP Altum wymaga wcześniejszej konfiguracji komunikacji między aplikacją Comarch Translator i Comarch ERP Altum.

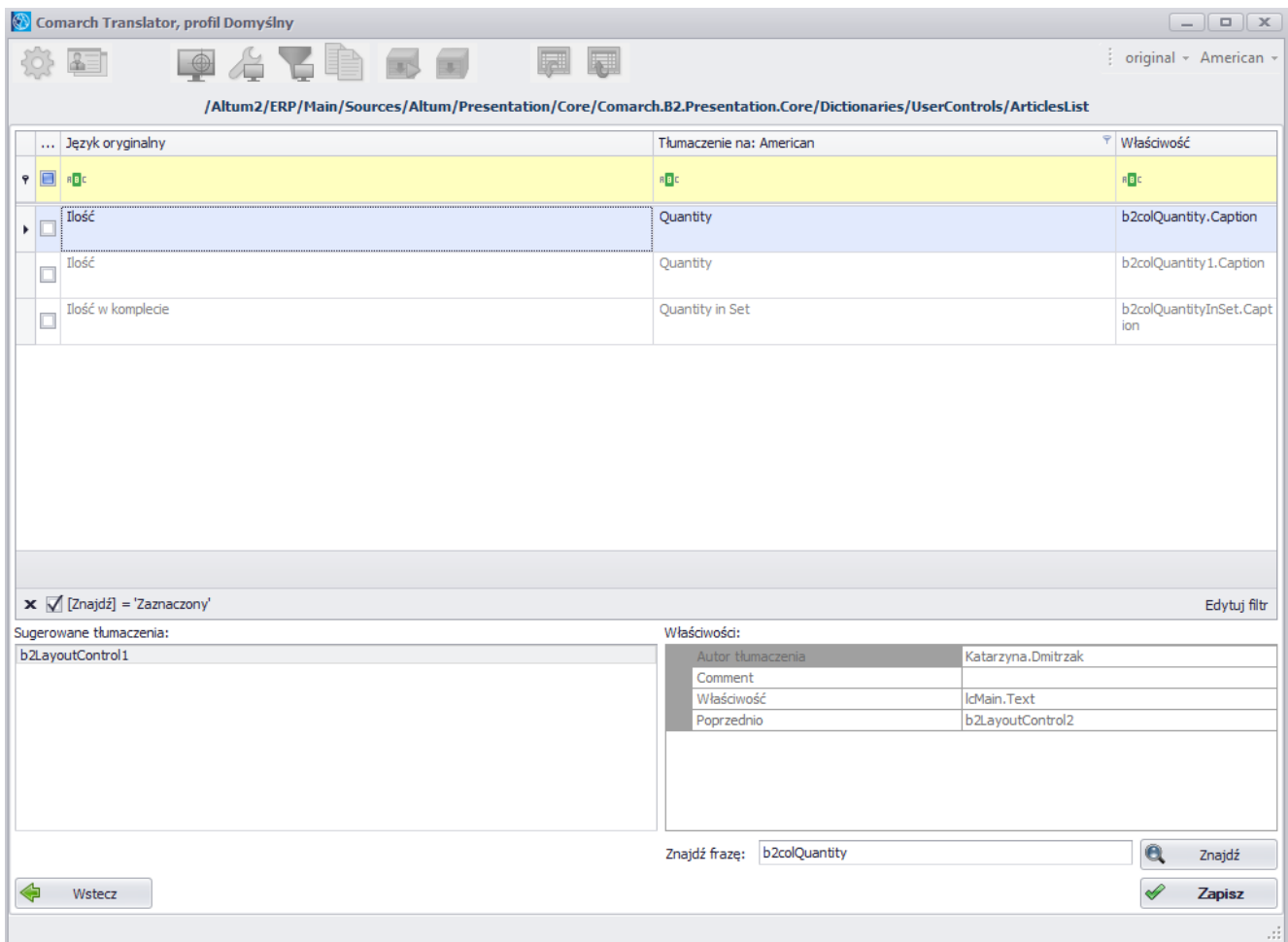
Za pomocą ikony celownika , wskazaną w Comarch ERP Altum kontrolkę można w Comarch Translator odnaleźć w pliku zawierającym jej nazwę. Funkcja ta filtruje listę plików w aplikacji do pliku zawierającego nazwę kontrolki wskazaną w systemie. Użycie funkcji edycji wskazanego obiektu wymaga zminimalizowania okien obu aplikacji tak, aby możliwe było przeniesienie przytrzymanego symbolu celownika z aplikacji Comarch Translator do interesującej użytkownika kontrolki w Comarch ERP Altum. Kontrolką może być np. nazwa kolumny, pola czy parametru występującego w Comarch ERP Altum na danej liście czy formatce.

Po naciśnięciu i przytrzymaniu symbolu celownika w Comarch Translator należy go skierować na konkretną kontrolkę w aplikacji Comarch ERP Altum. Wskazywana w aplikacji kontrolka będzie oznaczana symbolem plusa do momentu zwolnienia przycisku celownika.



Wskazanie kontrolki w Comarch ERP Altum za pomocą celownika

Po przeniesieniu i upuszczeniu celownika na konkretną kontrolkę w Comarch ERP Altum (w powyższym przykładzie jest to kolumna *Ilość* na liście artykułów) następuje wyszukanie zasobów Comarch Translator na drzewie zasobów i otwarcie pliku z nazwą tej kontrolki.



The screenshot shows the Comarch Translator application interface. The main window title is "Comarch Translator, profil Domyślny". The breadcrumb path is "/Altum2/ERP/Main/Sources/Altum/Presentation/Core/Comarch.B2.Presentation.Core/Dictionarys/UserControls/ArticlesList". The application is displaying a search results table for the term "Ilość".

...	Język oryginalny	Tłumaczenie na: American	Właściwość
	Ilość	Quantity	b2colQuantity.Caption
	Ilość	Quantity	b2colQuantity.1.Caption
	Ilość w komplecie	Quantity in Set	b2colQuantityInSet.Caption

Below the table, there is a search filter section with the text "x [Znajdź] = 'Zaznaczony'". Underneath, there are two panels: "Sugerowane tłumaczenia:" containing "b2LayoutControl1" and "Właściwości:" containing a table of properties.

Właściwości:	
Autor tłumaczenia	Katarzyna.Dmitrzak
Comment	
Właściwość	IdMain.Text
Poprzednio	b2LayoutControl2

At the bottom, there is a search bar with the text "Znajdź frazę: b2colQuantity" and buttons for "Znajdź" and "Zapisz". A "Wstecz" button is also visible on the left.

Plik z nazwą kontrolki wskazanej za pomocą celownika

Uwaga

Funkcja [**Edytuj wskazany obiekt w Altum**] nie jest obsługiwana dla wszystkich obiektów w Comarch ERP Altum, np. nie ma możliwości odfiltrowania zasobów do nazw okien.

Komunikacja za pomocą przycisku [**Edytuj wskazany obiekt w Altum**] nie jest również dostępna dla niektórych kolumn, filtrów oraz obiektów wyświetlanych w Comarch ERP Altum w sposób dynamiczny, np. w przypadku danych kontrahenta. Oznacza

to, że aby wyszukać w Translatorze informacje dotyczące kontrahenta, należy je wskazać w Comarch ERP Altum z poziomu karty kontrahenta. Wskazanie danych kontrahenta z poziomu np. faktury sprzedaży/zakupu nie odfiltruje zasobów w Translatorze.

The screenshot displays the 'Kontrahent' (Contractor) card for 'COMARCH' in the Comarch ERP Altum system. The card is highlighted with a red box. The interface includes a top navigation bar with various modules like 'System', 'Główne', 'Sprzedaż', 'Zakup', etc. The main area is divided into several sections: 'Kontakty' (Contacts), 'Adres' (Address), and 'Rejestr' (Register). The 'Kontakty' section shows a table with columns for 'Typ', 'Numer', 'Domyślny', 'Zgoda...', 'Aktywny', and 'Uwagi'. The 'Adres' section shows fields for 'Kraj', 'Miejsce', 'Ulica', 'Nr domu', 'Poczt.', and 'Powiat'. The 'Rejestr' section shows a table with columns for 'Rejestr', 'Lp.', 'Data wystawienia', and 'Data zakupu'.

Wyszukiwanie fraz do tłumaczenia dla obiektów wyświetlanych w Comarch ERP Altum w sposób dynamiczny