

Panel wyszukiwania i filtry na listach

Użytkownik może wyszukiwać i filtrować dane poprzez:

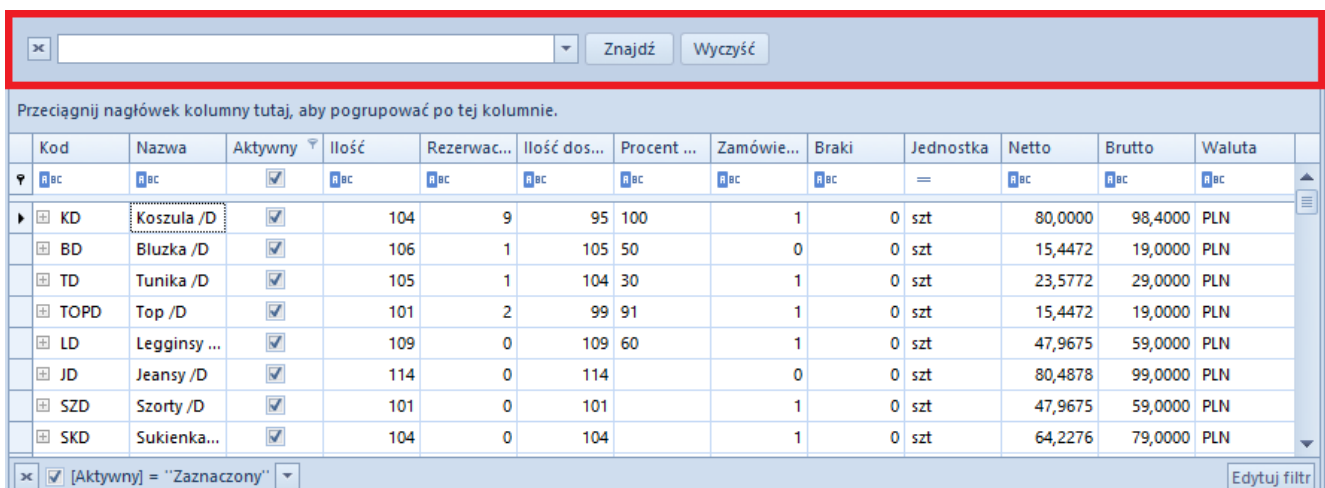
- Wykorzystanie panelu wyszukiwania
- Zdefiniowanie filtra w nagłówkach kolumn
- Zdefiniowanie filtra w edytorze

Na listach obiektów filtry mogą mieć różne zastosowania, odwołując się do:

- Wartości wybranych z listy
- Wartości wprowadzonych ręcznie

Panel wyszukiwania

Funkcjonalność panelu wyszukiwania jest dostępna po naciśnięciu kombinacji klawiszy <Ctrl> + <F> na liście obiektów, na przykład na liście artykułów.



Przeciągnij nagłówek kolumny tutaj, aby pogrupować po tej kolumnie.

Kod	Nazwa	Aktywny	Ilość	Rezerwac...	Ilość dos...	Procent ...	Zamówie...	Braki	Jednostka	Netto	Brutto	Waluta
KD	Koszula /D	<input checked="" type="checkbox"/>	104	9	95	100	1	0	szt	80,0000	98,4000	PLN
BD	Bluzka /D	<input checked="" type="checkbox"/>	106	1	105	50	0	0	szt	15,4472	19,0000	PLN
TD	Tunika /D	<input checked="" type="checkbox"/>	105	1	104	30	1	0	szt	23,5772	29,0000	PLN
TOPD	Top /D	<input checked="" type="checkbox"/>	101	2	99	91	1	0	szt	15,4472	19,0000	PLN
LD	Legginsy ...	<input checked="" type="checkbox"/>	109	0	109	60	1	0	szt	47,9675	59,0000	PLN
JD	Jeansy /D	<input checked="" type="checkbox"/>	114	0	114		0	0	szt	80,4878	99,0000	PLN
SZD	Szorty /D	<input checked="" type="checkbox"/>	101	0	101		1	0	szt	47,9675	59,0000	PLN
SKD	Sukienka...	<input checked="" type="checkbox"/>	104	0	104		1	0	szt	64,2276	79,0000	PLN

[Aktyny] = "Zaznaczony"

Panel wyszukiwania nad listą artykułów

Z wykorzystaniem panelu wyszukiwania użytkownik może wyszukiwać wartości poprzez:

- **Wyszukiwanie pojedynczego tekstu** – po wpisaniu

pojedynczego ciągu znaków na liście zostaną wyświetlone wszystkie rekordy zawierające wpisany ciąg znaków w dowolnej z kolumn

- **Wyszukiwanie wielu ciągów znaków** – po wpisaniu ciągów znaków oddzielonych spacją na liście zostaną wyświetlone rekordy, które zawierają dowolny z wpisanych ciągów znaków (spacja traktowana jest jak operator logiczny *LUB*) w dowolnej z kolumn
- **Wyszukiwanie tekstu zawierającego spację** – ciągi znaków umieszczone w cudzysłowie traktowane są jak wyrażenie złożone; w takim przypadku wyświetlone zostają te rekordy, które w dowolnej z kolumn zawierają wyrażenie wpisane w cudzysłowie
- **Wskazanie, w której kolumnie dany ciąg znaków ma zostać wyszukiwany** – ciąg znaków należy poprzedzić nazwą kolumny z dwukropkiem
- **Wyszukiwanie rekordów spełniających wiele warunków** – każdy kolejny warunek należy poprzedzić znakiem plus
- **Stworzenie warunku wykluczającego wyświetlenie danego rekordu** – warunek taki należy poprzedzić znakiem minus

Uwaga

Zamknięcie listy obiektów spowoduje automatyczne zamknięcie panelu wyszukiwania.


W poniższej tabeli znajdują się przykładowe kryteria wyszukiwania:

Kryterium wyszukiwania	Opis
bluzka	Wyświetla rekordy, które zawierają wyrażenie "bluzka" w dowolnej kolumnie
bluzka niebieska 40	Wyświetla rekordy, które zawierają wyrażenia "bluzka" lub "niebieska" lub "40" w dowolnej kolumnie

Kryterium wyszukiwania	Opis
"bluzka niebieska"	Wyświetla rekordy, które zawierają wyrażenie "bluzka niebieska" w dowolnej kolumnie
"bluzka niebieska" + 40	Wyświetla rekordy, które zawierają wyrażenia "bluzka niebieska" i "40" w przeszukiwanych kolumnach
bluzka + niebieska - 40	Wyświetla rekordy, które zawierają wyrażenia "bluzka" i "niebieska" i nie zawierają "40"
bluzka niebieska - 40	Wyświetla rekordy, które zawierają wyrażenia "bluzka" lub "niebieska" i nie zawierają "40"
Kod: "40" + Nazwa: "bluzka niebieska"	Wyświetla rekordy, które w pierwszej kolumnie zaczynającej się od wyrażenia "Kod" zawierają wyrażenie "40" i w pierwszej kolumnie zaczynającej się od wyrażenia "Nazwa" zawierają wyrażenie "bluzka niebieska"
40 - Nazwa: bluzka	Wyświetla rekordy, które w dowolnej kolumnie zawierają wyrażenie "40" i nie zawierają wyrażenia "bluzka" w pierwszej kolumnie rozpoczynającej się od wyrażenia "Nazwa"

Definiowanie filtra w nagłówkach kolumn

Nagłówki kolumn na listach dostępnych w systemie zawierają przycisk, który umożliwia użytkownikowi określenie kryteriów filtrowania danych wewnątrz wybranej kolumny. Aby edytować filtr, należy ustawić kursor w nagłówku kolumny, gdzie

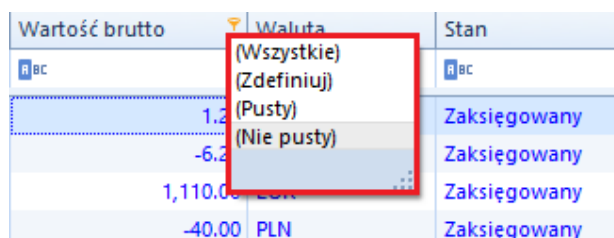
zostanie wyświetlony przycisk lejka  , służący do wywołania filtra.

Kod	Nazwa	Aktyw...	Ilość	Rezerwa...	Ilość do...
BC	BC	<input checked="" type="checkbox"/>	BC	BC	BC
BLK001BLU36	Bluzka niebieska rozm 36	<input checked="" type="checkbox"/>	92	1	91
BLK001BLU38	Bluzka niebieska rozm 38	<input checked="" type="checkbox"/>	41	0	41
BLK001BLU40	Bluzka niebieska rozm 40	<input checked="" type="checkbox"/>	147	0	147

Symbol filtra w nagłówku kolumny

Po naciśnięciu przycisku lejka zostanie wyświetlona lista opcji dotyczących edycji filtra kolumny:

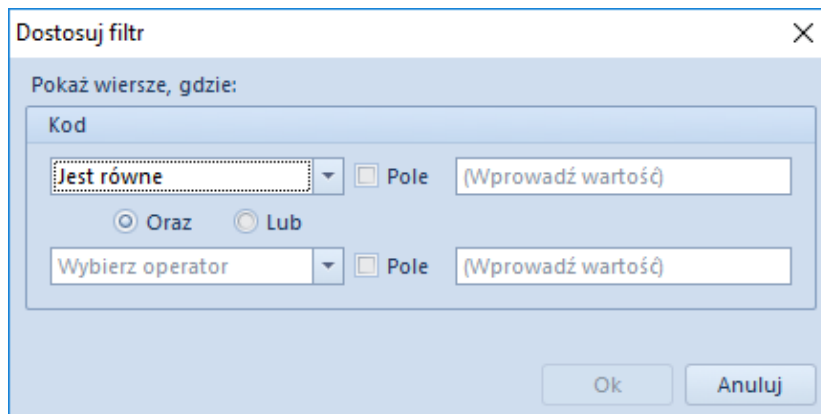
- **Wszystkie** – wyświetla wszystkie pozycje na liście (usuwa filtr z danej kolumny)
- **Zdefiniuj** – otwiera okno *Dostosuj filtr*, umożliwiające zaawansowaną konfigurację filtra
- **Pusty** – wyświetla tylko te pozycje na liście, które w danej kolumnie zawierają pustą wartość
- **Nie pusty** – wyświetla tylko te pozycje na liście, które w danej kolumnie zawierają określoną wartość



Wartość brutto	Waluta	Stan
BC	BC	BC
1.2		Zaksięgowany
-6.2		Zaksięgowany
1,110.0		Zaksięgowany
-40.00	PLN	Zaksięgowany

Definiowanie filtra w nagłówku kolumny

Okno *Dostosuj filtr* pozwala użytkownikowi na wybranie zaawansowanych operatorów logicznych, m.in. *Jest równe*, *Nie jest równe*, *Jest większe niż* itp.



Definiowanie filtra w nagłówku kolumny

Parametr *Pole* dostępny w oknie *Dostosuj filtr* umożliwia filtrowanie danych w odniesieniu do innej kolumny.

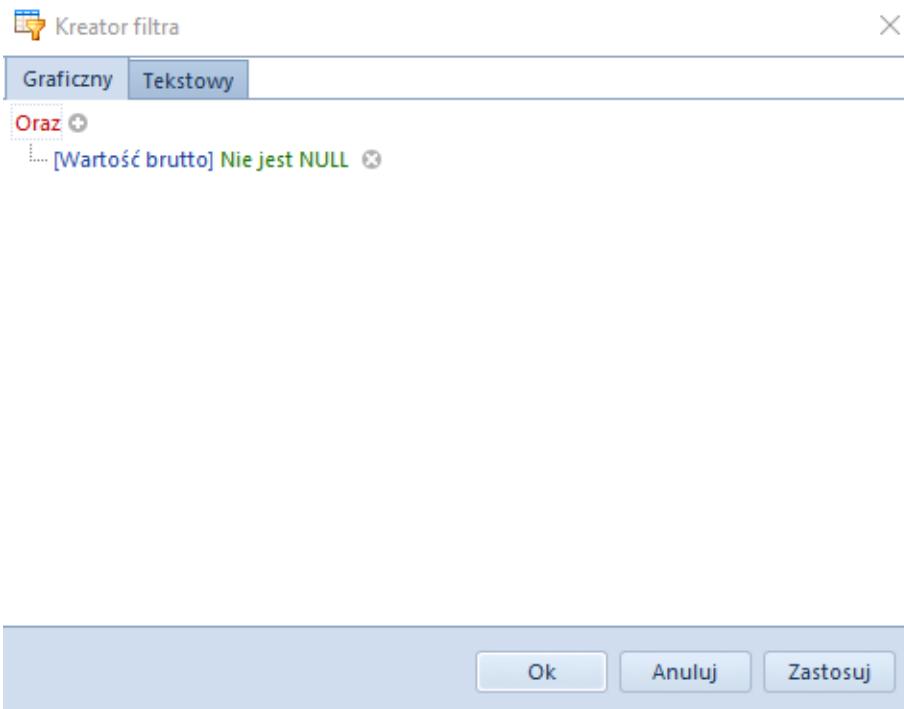
Przykład

W oknie definiowania filtra kolumny *Ilość* dostępnej na liście artykułów użytkownik określa operator jako *Jest równe*, zaznacza parametr *Pole* i z rozwijanej listy wybiera nazwę kolumny *Ilość dostępna*. Po zaakceptowaniu zmian lista wyświetli tylko te wiersze, w których wartość kolumny *Ilość* jest równa wartości kolumny *Ilość dostępna*.

Definiowanie filtra w edytorze

Edytor filtra służy do konfigurowania filtra zastosowanego na liście. Daje on również możliwość budowania złożonego filtra: albo przez wizualne konstruowanie kryteriów w prostej formie graficznej, albo w formie tekstowej. W edytorze filtra można odwoływać się do wszystkich standardowych kolumn dostępnych na danej liście – także do tych, które są domyślnie ukryte.

Aby edytować filtr, należy kliknąć prawym przyciskiem myszy na nagłówek kolumny, a następnie wybrać opcję *Edytor filtra*. Edycja filtra jest możliwa również przez wybór przycisku [**Edytuj filtr**] w prawym dolnym rogu listy.

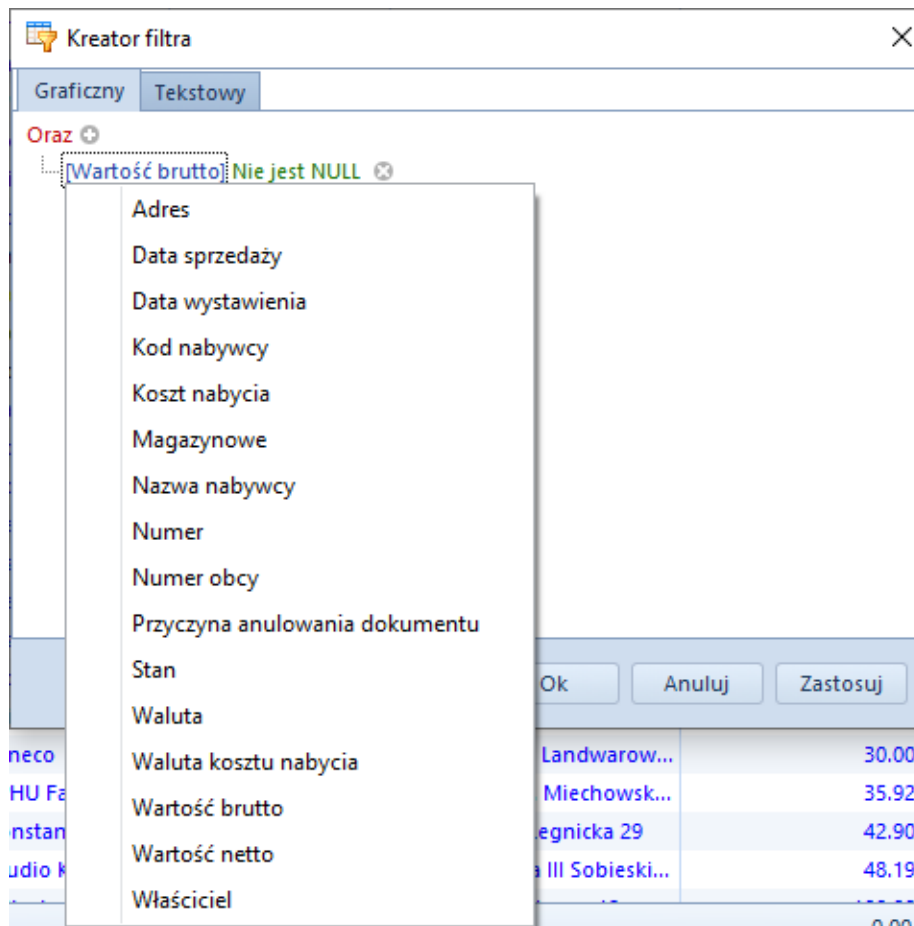


Okno edytora wywołane w nagłówku kolumny

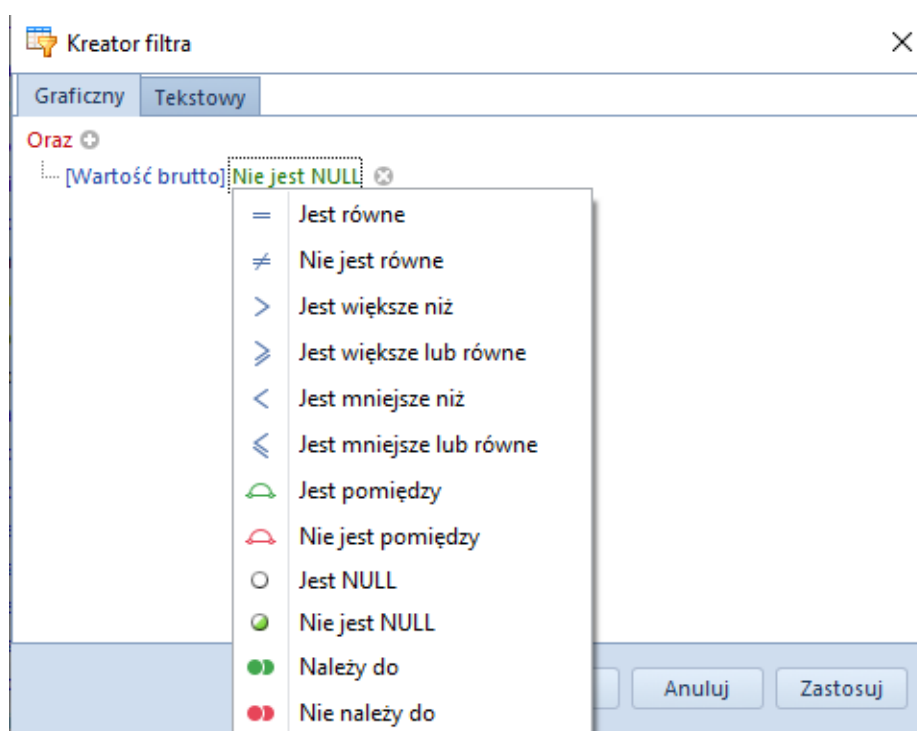
Okno edytora filtra składa się z dwóch zakładek – *Graficzny* oraz *Tekstowy* – umożliwiających edycję lub utworzenie filtra na jeden z dwóch sposobów. Poniższy opis dotyczy opcji podstawowej, czyli edycji filtra w wersji graficznej.

Aby stworzyć filtr, należy wprowadzić warunki w następujący sposób:

- Wybrać nadrzędny operator logiczny (*Oraz*, *Lub*, *Oraz nie*, *Lub nie*)
- Wybrać kolumnę, która ma być filtrowana



Wybór kolumny w edytorze filtra

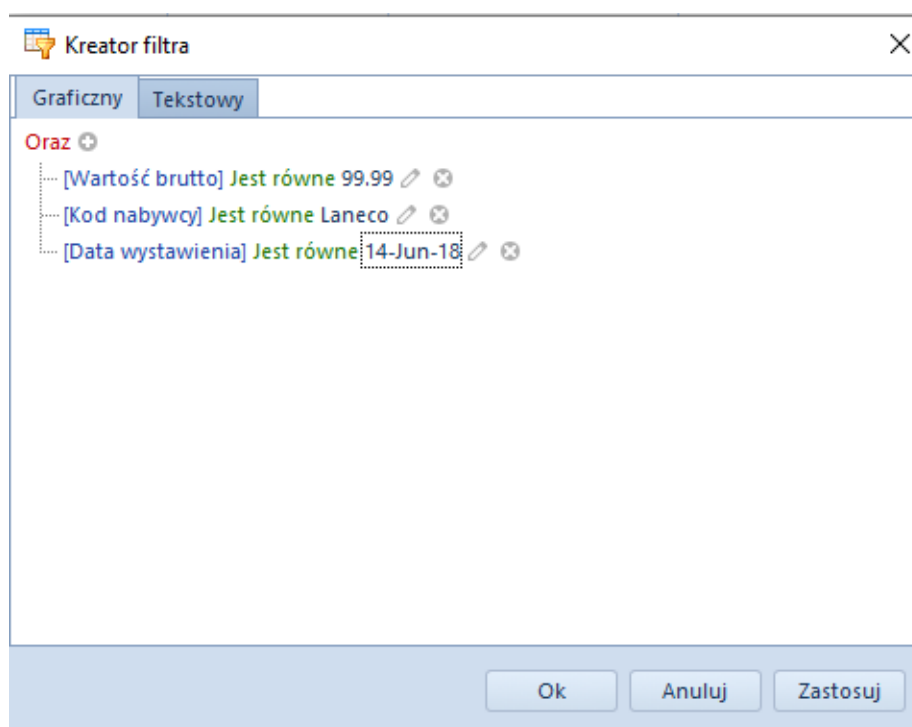


Wybór operatora logicznego w edytorze filtra

Wprowadzenie wartości może się odbywać poprzez:

- Wpisanie wartości ręcznie
- Wybór daty z kalendarza (w przypadku kolumn związanych z datami)
- Wskazanie innej kolumny, do której ma się odwoływać wybrana kolumna – w tym celu należy wybrać ikonę obok pola przeznaczonego na wpisanie wartości, a następnie z listy wartości (odpowiadającej kolumnom dostępnym na liście) wybrać odpowiednią pozycję

W celu stworzenia filtra składającego się z wielu warunków połączonych przez jeden operator logiczny, należy dodać kolejne warunki wybierając przycisk dodawania.



Wiele warunków filtrowania

Edytor filtra pozwala na tworzenie kryteriów filtrowania zawierających wiele operatorów logicznych, łączących proste warunki filtrowania. W celu zbudowania takiego kryterium, w pierwszej kolejności należy zidentyfikować grupy warunków, gdzie grupa to zestaw prostych warunków połączonych tym samym operatorem logicznym.

W celu zgrupowania warunków, należy nacisnąć pole z operatorem logicznym i wybrać opcję *Dodaj grupowanie*. Natomiast usunięcie

grupowania następuje poprzez wybór opcji *Usuń grupowanie* po naciśnięciu na operator grupy, którą chcemy usunąć.

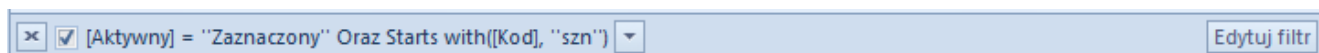
Przykład

Na liście mają zostać wyświetlone wyłącznie te artykuły z listy, których ilość i ilość zamówiona jest zerowa lub ilość i ilość zarezerwowana jest zerowa. W tym wypadku kryteria filtrowania będą wyglądały następująco:



Panel filtrowania

Panel filtrowania znajduje się pod listą obiektów i służy do zarządzania filtrami zdefiniowanymi za pomocą lokatora, edytora filtra, czy filtra zdefiniowanego w nagłówkach kolumn.



Panel filtrowania