

Stan Niezatwierdzony i Anulowany na fakturze VAT

W Comarch ERP Altum istnieje możliwość określenia na definicji dokumentów FSV, KFSV, FZV, KFZV modelu stanów tych dokumentów.

Na zakładce *Diagram* definicji dokumentów, użytkownik ma możliwość zdefiniowania, który ze stanów będzie podlegał aktywacji. Opcja ta możliwa jest tylko do czasu wystawienia pierwszego dokumentu danego typu.

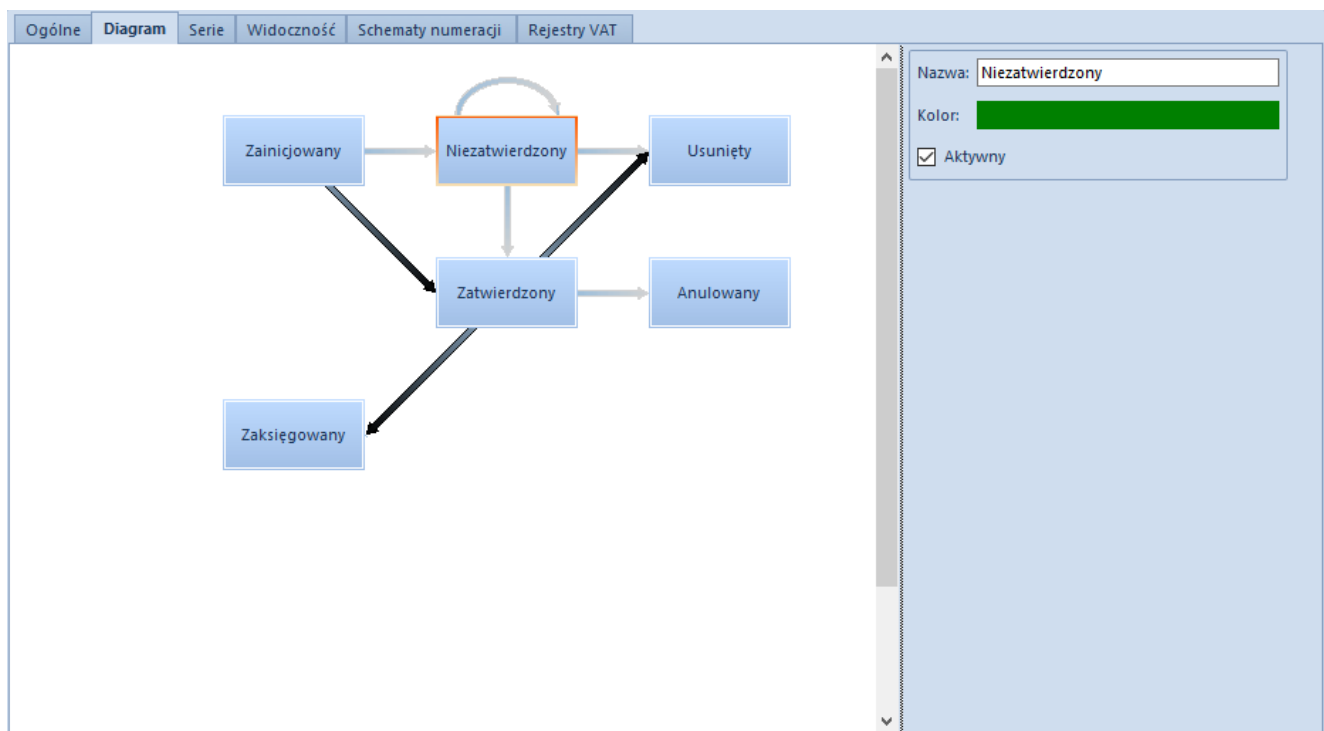


Diagram stanów faktury VAT

Podczas edycji stanu *Niezatwierdzony/Anulowany* dostępny jest parametr *Aktywny*, którego zaznaczenie skutkuje aktywacją edytowanego stanu. Dodatkowo aktywacja/dezaktywacja stanu niezatwierdzonego (anulowanego) powoduje automatyczne zaznaczenie lub odpowiednio odznaczenie stanu anulowanego (niezatwierdzonego).

W bazach w wykreowanych w języku francuskim stan *Niezatwierdzony i Anulowany* domyślnie oznaczony jest jako

Aktywny. W bazach wykreowanych w innych wersjach językowych oba stany są domyślnie dezaktywowane.

Dodanie faktury VAT z aktywnym stanem: Niezatwierdzony i Anulowany

Dodanie faktury VAT z pełną obsługą diagramu stanów przebiega analogicznie do dodania faktury, na której możliwość zatwierdzania i anulowania nie została aktywowana. Więcej informacji w artykule Dodawanie faktury VAT w walucie systemowej.

Na dokumencie dostępne jest jednak dodatkowe pole określające stan dokumentu.

The screenshot shows the 'Faktura VAT' form with the following details:

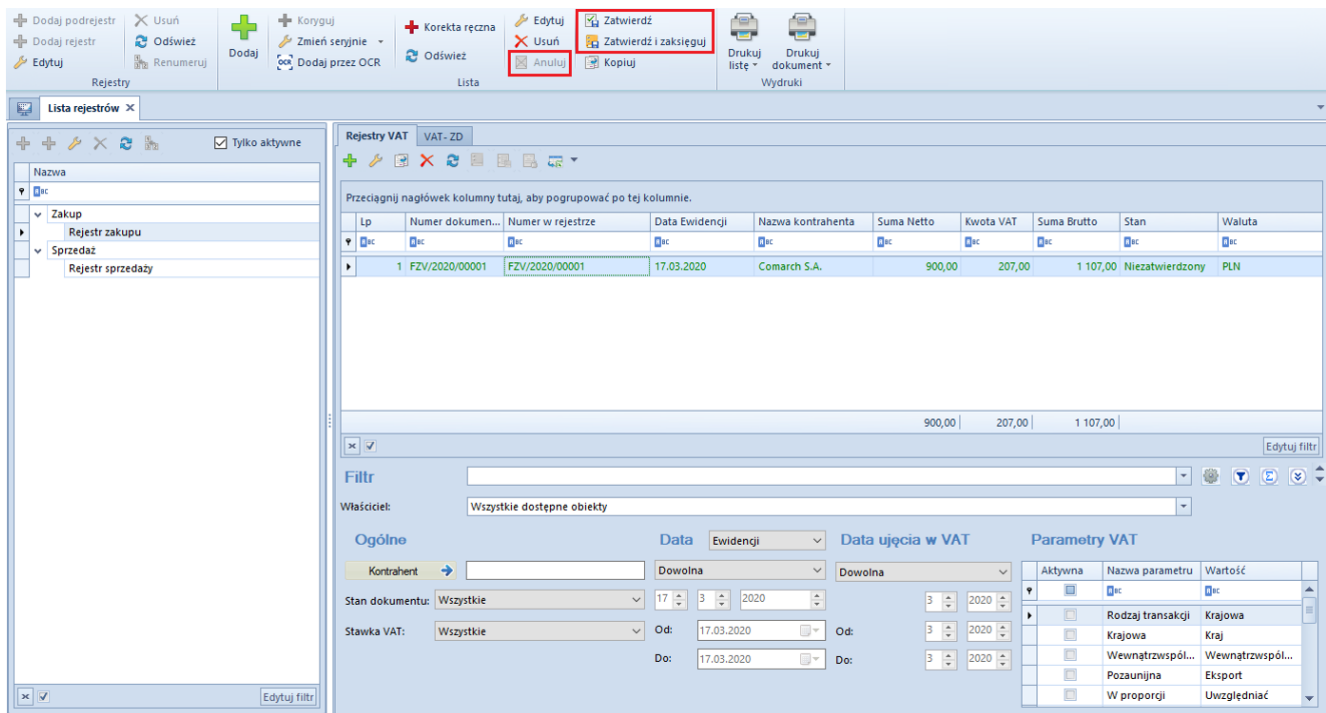
- Status:** Niezatwierdzony (highlighted in red)
- Parametry:**
 - Rodzaj transakcji: Krajowa
 - Obowiązek podatkowy u dostawcy: 25.03.2020
 - Prawo do odliczenia: 25.03.2020
 - Data ujęcia w VAT: 2020
- Parametry table:**

Nazwa parametru	Wartość parametru
Krajowa	Kraj
Odliczenia VAT	Tak
V7M	Tak
Rodzaj	Towary
Korekta podatku naliczonego	Nie
Typy dokumentów JPK	BRAK
Oznaczenie procedur JPK	BRAK
- Elementy dokumentu table:**

Stawka VAT	Netto	Kwota VAT	Brutto	Waluta	Data ujęcia w VAT
=	PL	PL	PL	PL	PL

Stan dokumentu na fakturze VAT

Dodatkowo zarówno na Ribbonie listy faktur jak i formularzu faktury VAT dostępne są dodatkowe opcje *Zatwierdź*, *Zatwierdź i zaksięguj* oraz *Anuluj*.



Opcje Zatwierdź, Zatwierdź i zaksięguj oraz Anuluj na liście faktur VAT

Cechy charakterystyczne faktur VAT po aktywacji pełnego diagramu stanów:

- Faktury VAT w stanie niezatwierdzonym nie podlegają rozliczeniom do czasu ich zatwierdzania. Działanie systemu jest analogiczne do dokumentów handlowych.
- Faktury VAT wygenerowane z dokumentów handlowych, mogą być anulowane tylko poprzez anulowanie dokumentów handlowych
- Anulowaniu mogą podlegać tylko dokumenty, które nie zostały zaksięgowane
- Jeśli na definicji dokumentu FSV lub jego korekty zaznaczono parametr *Wymagaj wskazania przyczyny anulowania*, podczas anulowania dokumentu FSV lub KFSV dodanego z poziomu rejestru VAT wyświetlane jest okno, w którym użytkownik ma możliwość określenia przyczyny anulowania dokumentu. Wskazana przyczyna anulowania dokumentu wyświetlana jest następnie na formularzu FSV lub KFSV w polu *Przyczyna anulowania dokumentu*. Jeśli dokument FSV lub KFSV został wygenerowany na podstawie

dokumentu handlowego, przyczyna anulowania na dokumencie VAT uzupełniana jest na podstawie przyczyny wskazanej podczas anulowania dokumentu handlowego.

- Anulowane faktury VAT nie są ujmowane na deklaracji VAT
- Do deklaracji VAT ujmowane są dokumenty zarówno w stanie *Zatwierdzonym* jak i *Niezatwierdzonym*
- Dokumentu handlowego, do którego została wygenerowana faktura VAT w stanie: *Niezatwierdzonym* nie można zaksięgować do czasu zatwierdzenia faktury VAT.

Generowanie faktur VAT na podstawie dokumentów handlowych

Po aktywacji stanów *Niezatwierdzony/Anulowany* dla dokumentów VAT, na definicji dokumentów handlowych (*Konfiguracja* → *Struktura firmy* → *Firma* → *Dokumenty*), na podstawie których generowany jest dokument w rejestrze VAT, dostępny jest dodatkowy parametr *Automatycznie generuj faktury VAT w stanie* – opcje *Zatwierdzonym/ Niezatwierdzonym*. Odpowiednie ustawienie parametru decyduje, w jakim stanie zostanie wygenerowana automatyczna faktura VAT .

Ogólne	Diagram	Serie	Magazyny	Widoczność	Schematy numeracji	Rejestry VAT
Parametry						
Kod:	FS					
Nazwa:	Faktura sprzedaży					
Grupa:	Handlowe rozchodowe					
<input checked="" type="checkbox"/> Uwzględniaj w okresie operacji handlowych <input type="checkbox"/> Wymagaj wskazania przyczyny anulowania						
Kontrola limitu kredytowego przy zatwierdzaniu dokumentu						
<input type="radio"/> Brak kontroli <input type="radio"/> Ostrzeżenie <input type="radio"/> Blokada sprzedaży						
Pobieranie kursu waluty						
Typ kursu:	NBP średni					
Typ daty:	Data wystawienia					
Liczba dni przed datą:	0					
Parametry elementu						
Precyzja ceny:	2					
<input type="checkbox"/> kontrola: ilość x cena = wartość <input checked="" type="checkbox"/> łącz pozycje z zamówień <input checked="" type="checkbox"/> łącz pozycje z dokumentów magazynowych						
Parametry dokumentu						
<input checked="" type="checkbox"/> Potwierdzenie zapłaty <input type="checkbox"/> Nerozliczone operacje						
<input checked="" type="checkbox"/> Automatycznie generuj dokument magazynowy w stanie:	Zatwierdzonym					
Data wydania z dokumentu magazynowego:	Najwcześniejsza					
Data sprzedaży z wielu paragonów:	Wymagana zgodność dat					
Automatycznie generuj faktury VAT w stanie:	Zatwierdzonym					
Generuj faktury VAT do faktur z paragonów w rejestrze VAT:	Zatwierdzonym Niezatwierdzonym					
<input type="checkbox"/> Dozwolona ujemna wartość faktury końcowej						
Metoda dzielenia kwoty odliczonej pomiędzy faktury zaliczkowe:	FIFO					
<input checked="" type="checkbox"/> Obsługa rabatów pakietowych:	Automatyczna przy dodawaniu elementów					
Sposób naliczania VAT						
Kierunek VAT:	Od netto					
Agregacja VAT:	VAT od sumy wartości					
Retencja danych osobowych						
Minimalny wymagany okres retencji:	5 kolejnych lat					

Parametr Automatycznie generuj faktury VAT w stanie – opcje Zatwierdzonym/Niezatwierdzonym