

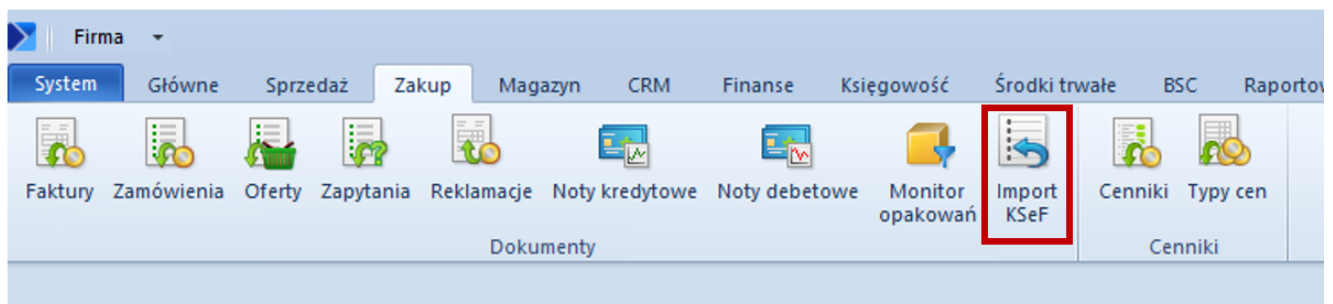
Wspólne

Zmiany w obszarze Krajowego Systemu eFaktur

Od wersji 2022.5 funkcjonalność importu faktur z Krajowego Systemu e-faktur została rozbudowana o nową listę oraz możliwość generowania faktury VAT w rejestrze.

Import faktur

W menu głównym *Zakup*, w grupie *Dokumenty*, dodano nową listę *Import KSeF*, która umożliwi import faktur z Krajowego Systemu e-faktur.

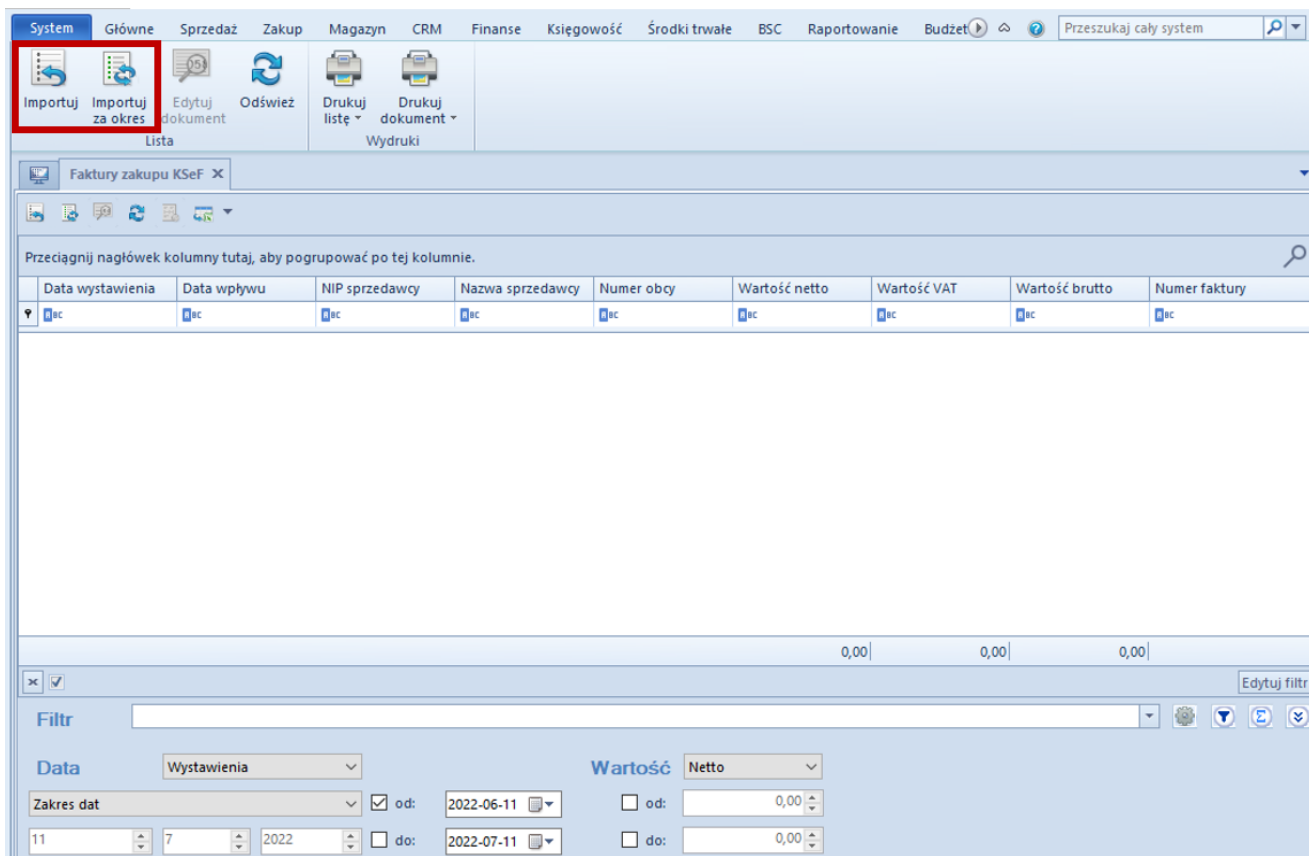


Przycisk Import KSeF

Po wybraniu przycisku otwierany jest formularz z listą faktur zakupu zaimportowanych z KSeF, zawierającą takie kolumny jak:

- data wystawienia i wpływu dokumentu
- NIP i nazwa sprzedawcy
- numer obcy
- wartości faktury

Z, użytkownik ma możliwość ergonomicznie zarządzać procesem importu FZ z KSeF, przeglądać faktury, czy kontrolować ewentualną duplikację dokumentów.



Przyciski do importu faktur

Nad listą dostępne są przyciski:

- **Importuj**
- **Importuj za okres** – umożliwia zawężenie listy dokumentów do wybranego zakresu dat według daty przesłania lub przyjęcia faktury

The dialog box titled 'Import faktur zakupu z KSeF' contains the following fields and buttons:

- Faktury wg daty: Przyjęcia w KSeF
- Data początkowa: 2022-07-11
- Data końcowa: 2022-07-11
- Buttons: Importuj, Anuluj

Okno importu faktur za okres

Uwaga

Obsługa KSeF do dnia 31.03.2024 będzie dostępna bez konieczności posiadania licencji. Po tym okresie, wszystkie

operacje związane z obsługą e-faktur będą wymagać posiadania licencji na lub Użytkownik będzie musiał mieć wykupiony odpowiedni pakiet dokumentów w OCR.

Uwaga

Operacje importu dokumentów są dostępne wyłącznie dla operatora należącego do grupy operatorów z nadanym uprawnieniem: *Pobieranie faktur z KSeF*.

Po imporcie faktur z KSeF pobrany zostaje plik w formacie XML, na podstawie którego użytkownik powinien utworzyć fakturę zakupu oraz podpiąć plik jako załącznik do istniejącego w systemie ERP dokumentu.

Generowanie faktur VAT

W systemie Comarch ERP Altum została udostępniona lista *Faktury zakupu KSeF*, która ułatwi zarządzanie procesem integracji z KSeF w tym zakresie. Z tego poziomu Użytkownik może zdecydować, czy dana faktura ma zostać zaimportowana jako faktura VAT bezpośrednio do rejestru zakupu VAT.

Ustawienia rejestru VAT

Na centrum typu *Firma* została dodana nowa zakładka *KSeF*, na której należy uzupełnić dedykowane pola:

- **Faktury generuj w rejestrze VAT** – należy wskazać rejestr, do którego mają być generowane faktury VAT
- **Korekty generuj w rejestrze VAT** – należy wskazać rejestr, do którego mają być generowane korekty

Adresy | Dokumenty | Operatorzy | Deklaracje | Stanowiska POS | **KSeF** | Atrybuty | Załączniki

Automatyczne pobieranie plików wysłanych faktur jako załączniki
 Pobieranie UPO jako załączniki
 Automatyczna weryfikacja KSeF przed zatwierdzeniem dokumentu

Tryb eksportu wielu dokumentów: Sesja interaktywna Plik wsadowy
Środowisko pracy KSeF: Demo Produkcyjne

Uwierzytelnianie

Identyfikator: 5786765382 NIP

Token:

Faktury generuj w rejestrze VAT: Rejestr zakupu

Korekty generuj w rejestrze VAT: Rejestr zakupu

Zakładka KSeF na centrum typu Firma

Po zaznaczeniu w *Konfiguracji* -> *Firma* -> parametru *Obsługa KSeF* w powyższe pola pobierany jest rejestr ustawiony jako domyślny w danym centrum. Jeżeli rejestr VAT nie zostanie wskazany w konfiguracji użycie akcji do generowania faktury VAT nie będzie możliwe (przycisk *Faktura VAT* na liście *Faktury zakupu KSeF* będzie wyszarzony).

Uwaga

Podczas generowania faktury VAT można zmienić domyślnie ustawiony rejestr na inny, zgodny z ustawieniami na centrum dla dokumentu FZV i KFZV.

Import faktur z KSeF do rejestru VAT

W celu wygenerowania faktury zakupu VAT na liście *Faktury zakupu KSeF* w sekcji *Generowanie* został dodany przycisk *Faktura VAT*.

| Data wystawienia | Data wpływu | NIP sprzedawcy | Nazwa sprzedawcy | Numer obcy | Wartość netto | Wartość VAT | Wartość brutto | Numer faktury |
|------------------|-------------|----------------|------------------|---------------|---------------|-------------|----------------|----------------|
| 15.07.2022 | 15.07.2022 | 3432347189 | Comarch S.A. | F5/0202/00144 | 110,00 | 25,30 | 135,30 | FZV/2022/00005 |
| 15.07.2022 | 15.07.2022 | 3432347189 | Comarch S.A. | F5/0202/00143 | 110,00 | 25,30 | 135,30 | |
| 15.07.2022 | 15.07.2022 | 3432347189 | Comarch S.A. | F5/0202/00142 | 110,00 | 25,30 | 135,30 | FZV/2022/00006 |

Przycisk Faktura VAT

Po wybraniu przycisku w zależności od danych znajdujących się w zaimportowanym dokumencie można utworzyć FZV i KFZV. Po wygenerowaniu faktury VAT zostaje otwarte odpowiednie okno FZV/KFZV, z poziomu którego należy zapisać wygenerowany dokument.

Uwaga

Po wygenerowaniu faktury VAT nie ma możliwości wygenerowania kolejnej faktury zakupu lub VAT z tego samego dokumentu.

| Stawka VAT | Netto | Brutto | Waluta | Data ujęcia w VAT |
|------------|--------|--------|------------|-------------------|
| A 23% | 568,29 | 130,71 | 699,00 PLN | czerwiec 2022 |

Generowanie dokumentu faktury zakupu VAT

Wysyłanie wiadomości e-mail z

informacją o wystawionej fakturze

Po wystawieniu faktury, a następnie przesłaniu jej do KSeF i otrzymaniu numeru KSeF udostępniona została możliwość poinformowania o tym Nabywcy za pomocą wiadomości e-mail. W tym celu, na karcie kontrahenta dodany został parametr *Wysyłka maila o FS w KSeF*.

Po skonfigurowaniu wysyłek mailowych w Comarch ERP Altum oraz zaznaczeniu parametru, w momencie odbioru UPO oraz nadaniu numeru KSeF, na wskazane konto mailowe kontrahenta automatycznie wysyłana jest wiadomość o wystawieniu faktury.

Kontrahent: COMARCH X

Id: 2 Aktywny < >

Kod
COMARCH

Nazwa
Comarch S.A.

Kraj **NIP**
 677-00-65-406 GUS

REGON **PESEL**

Typ **Status**
Krajowy Podmiot gospodarczy

Nabywca Dostawca
 Jednostka powiązana Podatnik VAT czynny
 W likwidacji
 Odbiór faktur przez KSeF
 Wysyłka maila o FS w KSeF

Oznaczenie procedur JPK

Parametr Wysyłka maila o FS w KSeF

Nowe kolumny związane z KSeF

W celu ułatwienia ergonomii pracy w obszarze KSeF dodane zostały kolumny:

- *Numer faktury*, która prezentuje numer systemowy wygenerowanej FZ na zaimportowanych z KSeF
- *Status KSeF* dostępny na liście FS, która prezentuje wartość z analogicznego pola dostępnego na formularzu

faktury