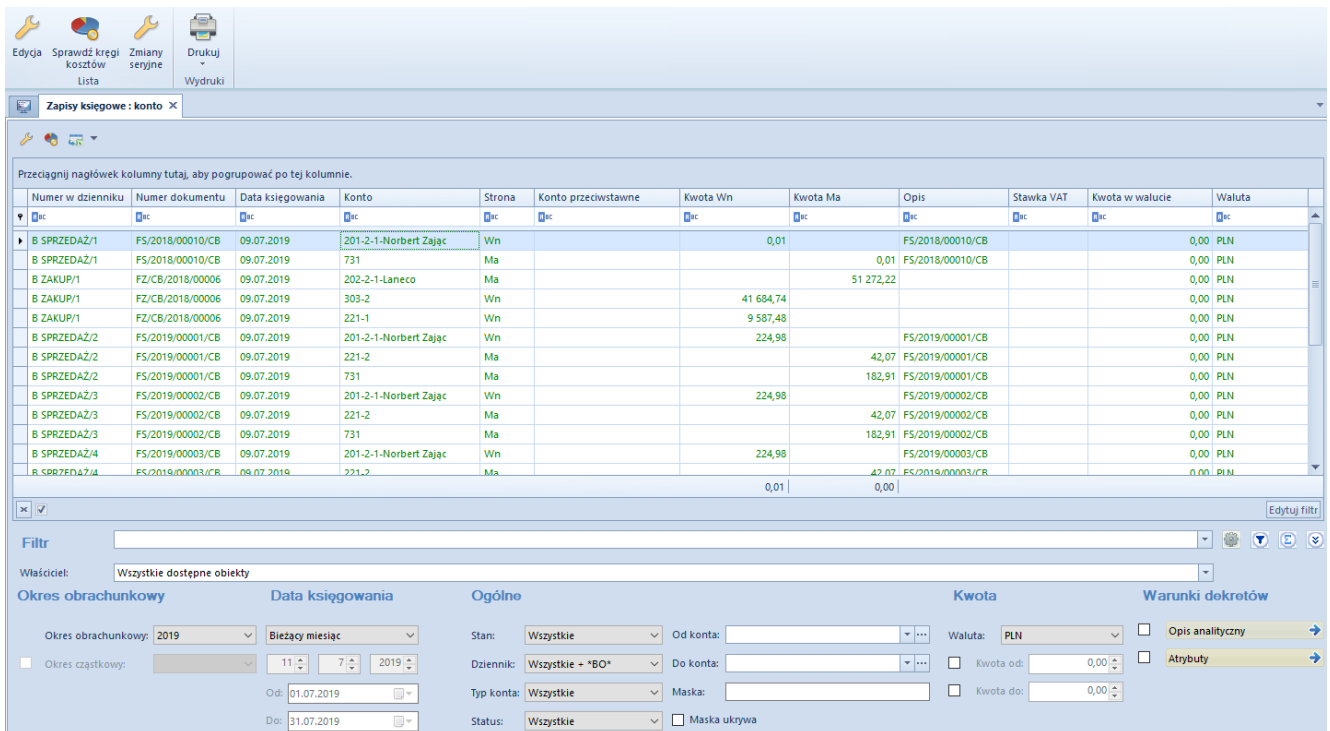


# Zapisy księgowo: Konto

Lista *Zapisy księgowo: Konto* pozwala na podgląd wszystkich zapisów księgowych, w tym dekretów bilansu otwarcia, dla wybranego konta lub zakresu kont.

Lista zapisów księgowych na kontach dostępna jest z poziomu *Księgowość* → *Konto*.



The screenshot displays the 'Zapisy księgowo: konto' window. At the top, there are icons for 'Edycja', 'Sprawdź kregi kosztów Lista', 'Zmiany seryjne', and 'Drukuj Wydruki'. Below the title bar, there is a toolbar with icons for search, refresh, and print. The main area contains a table with columns: Numer w dzienniku, Numer dokumentu, Data księgowania, Konto, Strona, Konto przeciwstawne, Kwota Wn, Kwota Ma, Opis, Stawka VAT, Kwota w walucie, and Waluta. The table lists various accounting entries such as 'B SPRZEDAŻ/1', 'B ZAKUP/1', and 'B SPRZEDAŻ/2' with their respective dates, account numbers, and amounts. Below the table, there is a filter panel with sections for 'Właściciel', 'Okres obrachunkowy', 'Data księgowania', 'Ogólne', 'Kwota', and 'Warunki dekretów'. The filter panel includes dropdown menus for 'Okres obrachunkowy' (2019), 'Data księgowania' (Bieżący miesiąc), 'Stan' (Wszystkie), 'Dziennik' (Wszystkie + \*BO\*), and 'Typ konta' (Wszystkie). There are also input fields for 'Od' and 'Do' dates, and checkboxes for 'Opis analityczny' and 'Atrybuty'.

Lista *Zapisy księgowo: Konto*

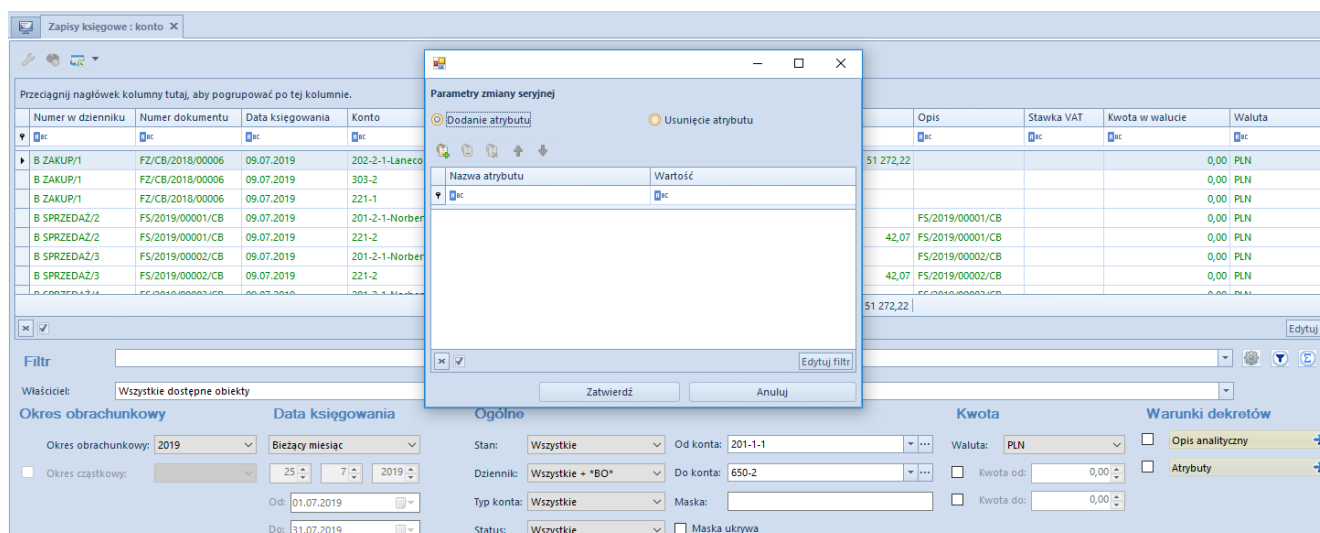
## Wskazówka

W strukturze wielofirmowej w przypadku zapisów księgowych, na których został wskazany dziennik lub konto niedostępne dla danego użytkownika, obowiązują następujące zasady:

- Jeżeli zapis księgowy wprowadzony został do dziennika częściowego, do którego użytkownik nie ma dostępu – zapis księgowy nie zostanie wyświetlony
- Jeżeli zapis księgowy zawiera księgowanie na konto, do którego użytkownik nie ma dostępu – zapis księgowy zostanie wyświetlony, ale nie będzie możliwości jego edycji

Na liście znajdują się standardowe przyciski oraz dodatkowo:

- **[Sprawdź kręgi kosztów]** – służy do raportowania niezgodności zapisów księgowych. Przycisk dostępny, gdy w menu *Konfiguracja* → *Księgowość* zaznaczono w sekcji *Parametry ogólne* parametr *Kontrola kręgu kosztów*. Szczegółowy opis funkcjonalności znajduje się w kategorii *Kontrola kręgu kosztów*.
- **[Zmiany seryjne]** – służy do seryjnego dodawania/usuwania atrybutów na dekretach. Przycisk jest aktywny wyłącznie, jeżeli operator należy do grupy posiadającej uprawnienie *Zmiany seryjne na dekretach* z zakładki *Inne uprawnienia*. Wybranie przycisku powoduje wyświetlenie okna parametrów zmiany seryjnej, na którym należy zaznaczyć jedną z opcji: *Dodanie atrybutu*, *Usunięcie atrybutu*, a następnie wskazać odpowiednie atrybuty.



Okno zmiany seryjnej atrybutów

Lista zapisów księgowych na kontach składa się z kolumn:

- **Numer w dzienniku**
- **Numer w dzienniku częściowym** (kolumna widoczna w zależności od ustawienia parametru *Numeracja tylko w dzienniku częściowym* dostępnego na formularzu okresu obrotowego)
- **Numer dokumentu**

- **Data księgowania**
- **Konto**
- **Strona** – strona konta księgowego
- **Konto przeciwstawne** – numer konta księgowego użytego po drugiej stronie dekretu w przypadku dekretów dwustronnych
- **Kwota Wn**
- **Kwota Ma**
- **Opis** – opis dekretu
- **Stawka VAT**
- **Kwota w walucie**
- **Waluta**

oraz kolumn domyślnie ukrytych:

- **Numer**
- **Numer systemowy dokumentu**
- **Stan**
- **VAT%** – wartość procentowa stawki VAT przypisanej do dekretu
- **Właściciel**

Obszary filtrowania dostępne na liście:

### **Sekcja *Okres obrachunkowy***

Sekcja umożliwia wybranie okresu obrachunkowego, dla którego będą wyświetlane zapisy księgowe na kontach. Jeżeli okres obrachunkowy został podzielony na okresy cząstkowe, listę zapisów księgowych można zawęzić do wskazanego okresu cząstkowego.

### **Sekcja *Data księgowania***

Sekcja pozwala filtrować zapisy księgowe, według okresów: *Dzień, Miesiąc, Rok, Zakres dat, Bieżący miesiąc i Poprzedni miesiąc*. Po wybraniu okresu *Dzień, Miesiąc* lub *Rok*, należy wprowadzić konkretne wartości w odpowiednim polu. Zakres dat umożliwia wybór konkretnego przedziału czasowego.

## Sekcja *Ogólne*

Sekcja pozwala filtrować zapisy księgowe na kontach ze względu na:

- **Stan** – pozwala filtrować ze względu na stan zapisów: *Wszystkie, Niezatwierdzone, Zatwierdzone i Wystornowane*
- **Dziennik** – pozwala filtrować zapisy księgowe po dzienniku, do którego zostały wprowadzone. Przy opcji *Dziennik* znajduje się rozwijana lista zawierająca wszystkie dzienniki zdefiniowane w bieżącym okresie obrachunkowym.
- **Typ konta** – filtruje zapisy według typu konta, na które został wprowadzony zapis księgowy
- **Status** – w przypadku wyboru w filtrze *Typ konta* opcji *Rozrachunkowe*, pozwala filtrować zapisy po statusie:
  1. *Wszystkie* – wyświetla dekrety niezależnie od statusu dekretu
  2. *Nierozrachowane* – wyświetla dekrety nierozrachowane niezależnie od strony dekretu – przynajmniej po jednej stronie dekretu nierozrachowane
  3. *Nierozrachowane Wn, Nierozrachowane Ma*
  4. *Rozrachowane* – wyświetla dekrety rozrachowane niezależnie od strony – przynajmniej po jednej stronie dekretu rozrachowane
  5. *Rozrachowane Wn, Rozrachowane Ma*
  6. *Niepodlegające rozrachunkom*
- **Od konta i Do konta** – pozwala określić zakres kont, dla którego będą wyświetlane zapisy księgowe. Po naciśnięciu przycisku [**Konto od**] lub [**Konto do**] uruchomiona zostanie lista planu kont, na której można wybrać odpowiednie konto.
- **Maska** – pozwala wyświetlać konta, których numer zawiera podany ciąg znaków. Zaznaczenie opcji *Maska ukrywa*, powoduje ukrycie na liście zapisów z kontem zawierającym podany ciąg znaków.

## Sekcja *Kwota*

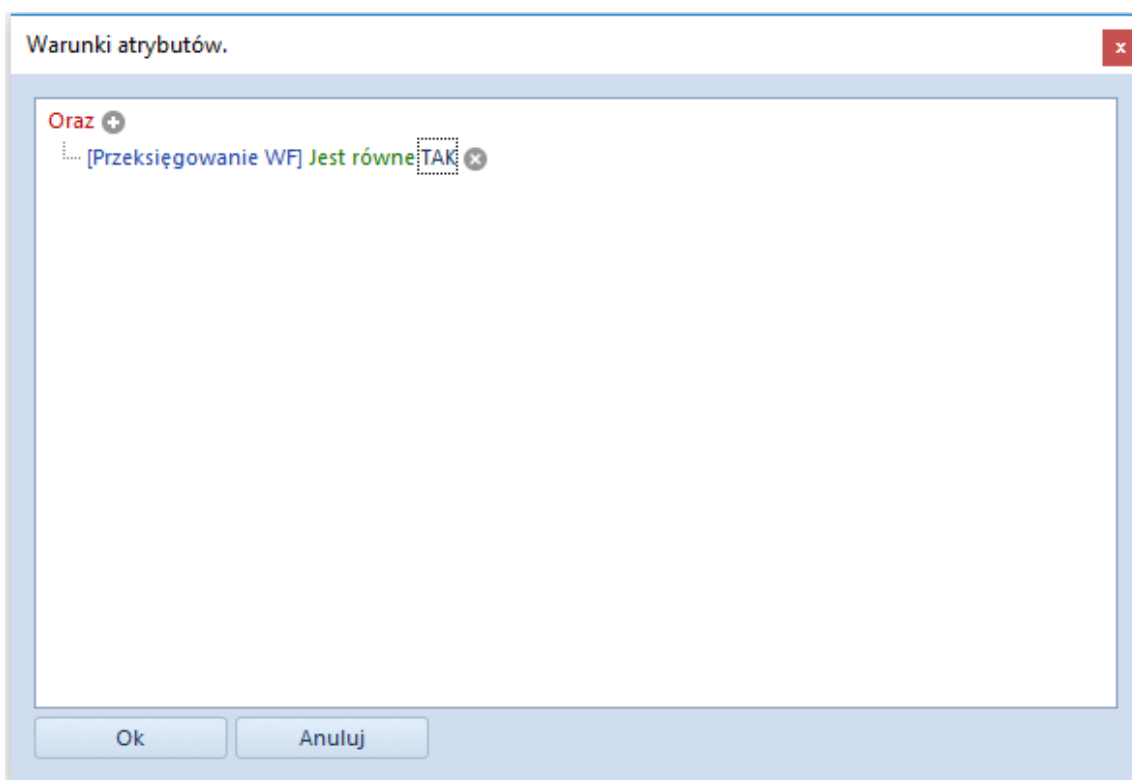
Sekcja pozwala filtrować zapisy według opcji:

- **Waluta** – pozwala filtrować listę według waluty, w jakiej został wprowadzony dekret księgowy
- **Kwota od i Kwota do** – pozwala ustawić zakres kwot, który ma być uwzględniany na wyświetlanych zapisach księgowych

## Sekcja *Warunki dekretów*

Sekcja pozwala filtrować zapisy według opcji:

- **Opis analityczny** – szczegółowy opis znajduje się w artykule Filtrowanie zapisów księgowych na koncie w oparciu o opis analityczny.
- **Atrybuty** – umożliwia filtrowanie zapisów w oparciu o atrybuty na dekretach. Wybranie przycisku [**Atrybuty**] otwiera okno *Warunki atrybutów*, w którym istnieje możliwość zdefiniowania filtra uwzględniającego dekrety o określonych wartościach atrybutów.



Okno Warunki atrybutów

Szczegółowy opis działania filtrów znajduje się w artykule Wyszukiwanie i filtrowanie danych.