

**Czy istnieje możliwość w ramach jednego etapu widoczność jednej kontrolki uzależnić od drugiej? Przykład – jeżeli kontrolka X ma wartość: „TAK” to wyświetli drugą kontrolkę z możliwością wprowadzenia zmian.**

Na ten moment nie ma takiej możliwości.

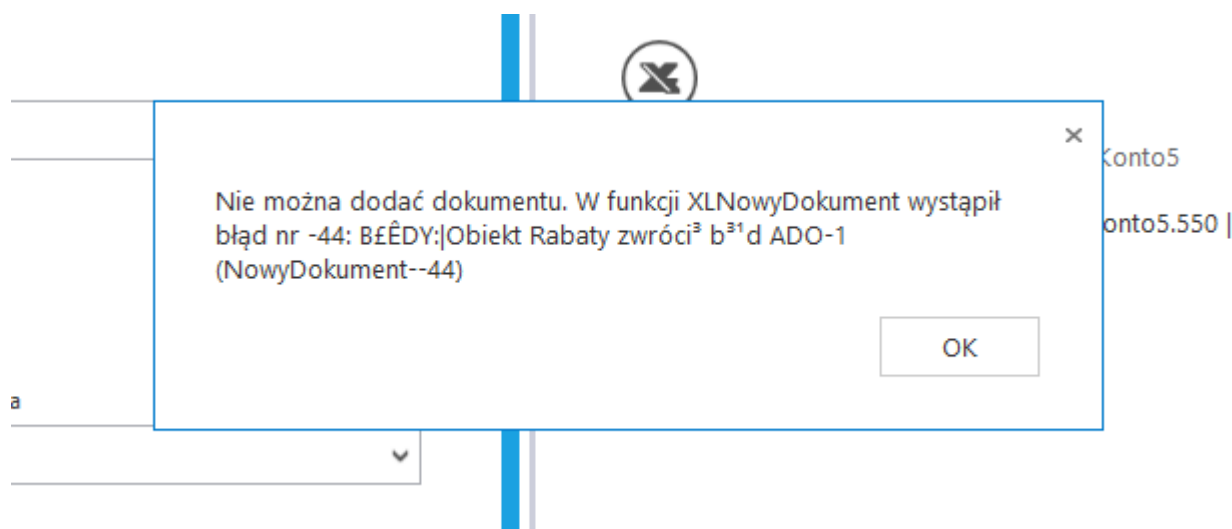
Rozpoczynasz pracę z Comarch DMS i chcesz dowiedzieć się, jak korzystać z programu? A może masz już podstawową wiedzę o Comarch DMS i chcesz dowiedzieć się więcej?

[Sprawdź Szkolenia Comarch DMS!](#)

---

**Nie można dodać dokumentu.  
W funkcji XLNowyDokument**

# wystąpił błąd nr -44: BŁĘDY: Obiekt Rabaty zwrócił błąd ADO-1 (NowyDokument-44) – co to za komun



*Rozwiązanie:* ADO-1- To błąd ogólny i zależy od kontekstu.

We wszystkich zgłoszeniach proponuje się aktualizację ERP XL oraz instalację Cumulative Update (zbiorczej paczki poprawek i aktualizacji) dla użytkowanej wersji MS SQL Server. Są dostępne na stronach Microsoft.

Istnieje konieczność instalacji CU dla danej wersji MS SQL Server.

Dodatkowo proponujemy wykonanie poniższych instrukcji na bazie ERP XL:

```
ALTER DATABASE SCOPED CONFIGURATION SET  
TSQL_SCALAR_UDF_INLINING = OFF;
```

GO

```
EXEC sp_recompile N'CDN.MacierzRabatowa';
```

GO

Rozpoczynasz pracę z Comarch DMS i chcesz dowiedzieć się, jak korzystać z programu? A może masz już podstawową wiedzę o Comarch DMS i chcesz dowiedzieć się więcej?

[Sprawdź Szkolenia Comarch DMS!](#)

---

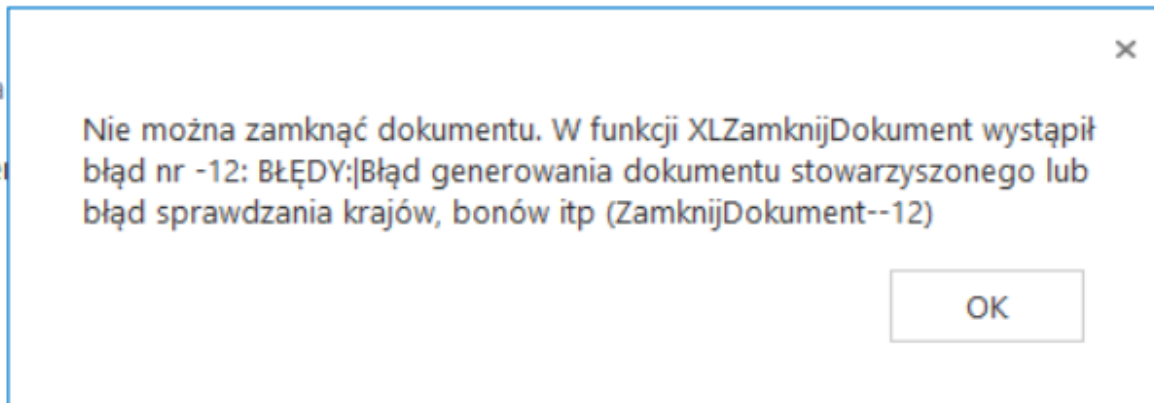
**Błąd -12. Nie można zamknąć dokumentu. W funkcji XLZamknijDokument wystąpił błąd nr -12: Błędy: | Błąd generowania dokumentu stowarzyszonego lub błąd sprawdzania krajów, bonów itp. (ZamknijDokument -12) – co to za komunikat**



ożycja

okumen

odaj



ANALY T

*Rozwiązanie:* błąd Api-12 pojawia się w przypadku, gdy na dokumencie w DMS jest podpięty kontrahent Unijny, (czyli na karcie w XL-u na zakładce *Księgowe* ma zaznaczoną opcję *Unijny*) – należy dokonać weryfikacji.

W przypadku kontrahenta Unijnego wymagane jest wskazanie kraju wysyłki. W tym celu na definicji obiegu należy dodać kontrolkę np. typu *Lista* i na właściwościach *Etapu*, na którym będzie generowany dokument, na zakładce *Kontrolki*, zaznaczyć dla niej *'Wymagana'*, aby kraj (prefix) zawsze został wskazany podczas tworzenia nowego dokumentu. Ewentualnie prefix kraju można pobierać z karty kontrahenta.

Przykład zapytania poniżej:

```
If @Prefix kraju_MODE@ = 0 --po dodaniu nowego dokumentu  
podstawi się kraj o id=17 /*tryb inicjacji*/
```

```
select kpc_id, KPC_Kod, 17 FROM cdn.KrajeCelne
```

```
else
```

```
IF @Prefix kraju_MODE@=1 --po zmianie kontrolki zależnej  
(czyli kontrahenta) podstawi się prefix kraju kontrahenta  
/*tryb obserwacji*/
```


begin

```
select kpc_id, KPC_Kod, (SELECT top 1 kpc_Id from cdn.KntKarty  
join cdn.krajecelne on kpc_kod = Knt_kraj where Knt_GIDNumer  
=@Kontrahent_Id@
```

```
) as DefaultId
```

```
from cdn.krajecelne
```

### Kontrolki

 [Lista] Waluta

[Lista] Prefiks kraju

### Lista


Nazwa wyświetlana	<input type="text" value="Prefiks kraju"/>
Nazwa (identyfikator)	<input type="text" value="Prefiks kraju"/>
Prezentuj na całej szerokości	<input type="checkbox"/>
Ustaw kontrolkę na początku wiersza	<input type="checkbox"/>
Pokaż na liście	<input checked="" type="checkbox"/>

---

Inicjowanie wartości i zmiana wartości (obserwator)

Inicjowanie	<input type="text" value="SQL ERP"/>
Nazwa spółki	<input type="text" value="WARSZTATY"/>

[Pokaż](#) [Usuń](#)

Inicjuj przy każdym otwarciu dokumentu	<input type="checkbox"/>
Kontrolki powiązane	Kontrahent (Kontrahent) 

[Dodaj](#)

Tryb pracy	<input type="text" value="Lista"/>
------------	------------------------------------

[Dokument ERP XL] Opis analityczny (A)FZ- aktualizacja

[Tekst] Uprawnieni do obecnego etapu

Dokument ERP XL

OGÓLNE

DOKUMENT ERP XL

WARTOŚCI MAPOWANE

Typ

(A)Faktura zakupu

Tryb pracy

Dla nagłówka

Ustawienia

Pola API

Data

DataMag

DataSpr

DataVat

DokumentObcy

Forma

Kraj

Brak

Brak

Kraj

Rozpoczynasz pracę z Comarch DMS i chcesz dowiedzieć się, jak korzystać z programu? A może masz już podstawową wiedzę o Comarch DMS i chcesz dowiedzieć się więcej?

[Sprawdź Szkolenia Comarch DMS!](#)

# Czy na liście dokumentów można dodać kolumnę liczba porządkowa?

Nie mamy dedykowanej funkcjonalności, która umożliwia dodanie kolumny z liczbą porządkową na liście dokumentów.

Rozpoczynasz pracę z Comarch DMS i chcesz dowiedzieć się, jak korzystać z programu? A może masz już podstawową wiedzę o Comarch DMS i chcesz dowiedzieć się więcej?

[Sprawdź Szkolenia Comarch DMS!](#)

---

# Czy można wyłączyć załącznik ze skanu i zostawić tylko z dysku?

Niestety, nie ma możliwości wyłączenia załącznika ze skanu, ponieważ jest to zaszyte w kodzie programu.

Rozpoczynasz pracę z Comarch DMS i chcesz dowiedzieć się, jak korzystać z programu? A może masz już podstawową wiedzę o Comarch DMS i chcesz dowiedzieć się więcej?

[Sprawdź Szkolenia Comarch DMS!](#)

---

# Czy istnieje możliwość wyłączenia/ ukrycia zakładki Rezerwacje?

Na ten moment nie ma takiej możliwości.

Rozpoczynasz pracę z Comarch DMS i chcesz dowiedzieć się, jak korzystać z programu? A może masz już podstawową wiedzę o Comarch DMS i chcesz dowiedzieć się więcej?

[Sprawdź Szkolenia Comarch DMS!](#)

---

# Czy istnieje możliwość zmiany kolejności zakładek w definicji obiegu?

Aktualnie ma takiej możliwości w standardzie.

Rozpoczynasz pracę z Comarch DMS i chcesz dowiedzieć się, jak korzystać z programu? A może masz już podstawową wiedzę o Comarch DMS i chcesz dowiedzieć się więcej?

[Sprawdź Szkolenia Comarch DMS!](#)

---

# Czy planowane jest wprowadzenie możliwości OCR'owania dokumentów z rozszerzeniem doc lub docx ?

Aktualnie nie ma takiej możliwości.

Rozpoczynasz pracę z Comarch DMS i chcesz dowiedzieć się, jak korzystać z programu? A może masz już podstawową wiedzę o Comarch DMS i chcesz dowiedzieć się więcej?

[Sprawdź Szkolenia Comarch DMS!](#)

---

# W jaki sposób zablokować dostęp do Chat ERP w Comarch DMS?

Funkcjonalność jest zaszyfrowana w kodzie, w związku z powyższym obecnie nie ma możliwości wyłączenia chatu.

Rozpoczynasz pracę z Comarch DMS i chcesz dowiedzieć się, jak korzystać z programu? A może masz już podstawową wiedzę o Comarch DMS i chcesz dowiedzieć się więcej?

[Sprawdź Szkolenia Comarch DMS!](#)

---

## **Czy istnieje sposób, aby podczas robotyzacji nie były uwzględniane załączniki z maila, które są np. logo wysyłającego fakturę?**

Obecnie w konfiguracji punktu ACD bez robotyzacji nie ma możliwości określenia, które załączniki powinny być uwzględniane przy generowaniu dokumentów w DMS – system pobiera wszystkie załączniki z wiadomości e-mail. Robotyzacja również nie rozszerza tej funkcjonalności, ponieważ jedynie automatyzuje proces, który normalnie zostałby uruchomiony ręcznie przyciskiem „Generuj”.

Rozpoczynasz pracę z Comarch DMS i chcesz dowiedzieć się, jak korzystać z programu? A może masz już podstawową wiedzę o Comarch DMS i chcesz dowiedzieć się więcej?

[Sprawdź Szkolenia Comarch DMS!](#)