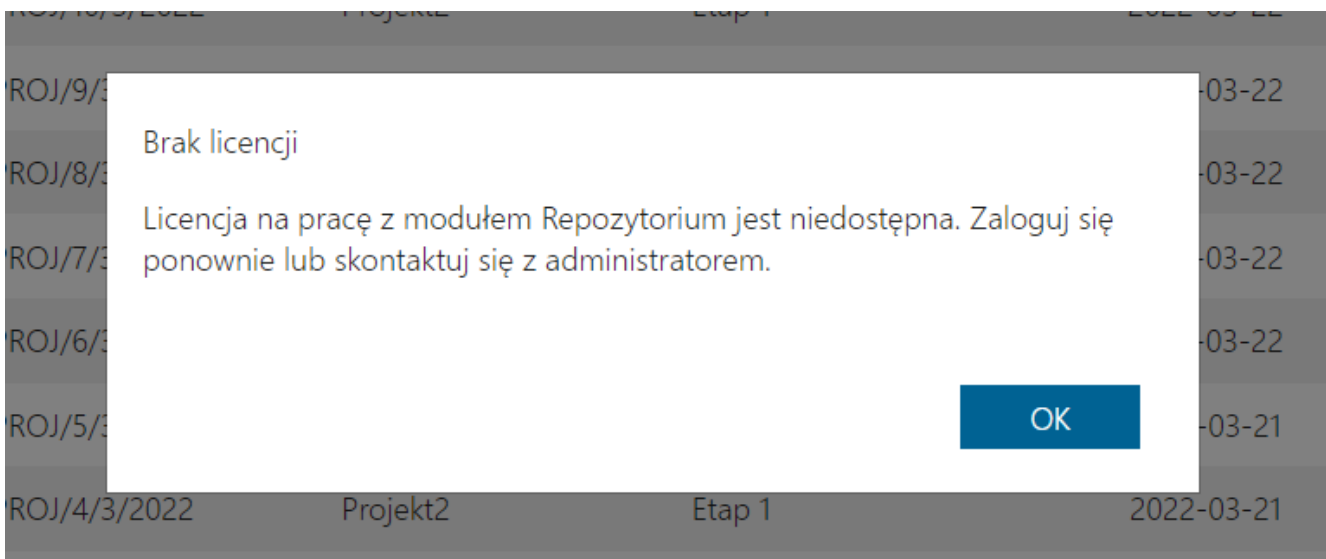


Repozytorium – licencje

W bieżącej wersji wymagane jest, żeby **użytkownik, który korzysta z modułu Repozytorium, posiadał licencję umożliwiającą pracę z tym modułem.**

Weryfikacja licencji na moduł Repozytorium będzie następowała **za każdym razem**, kiedy wykorzystywane będą dane Repozytorium.

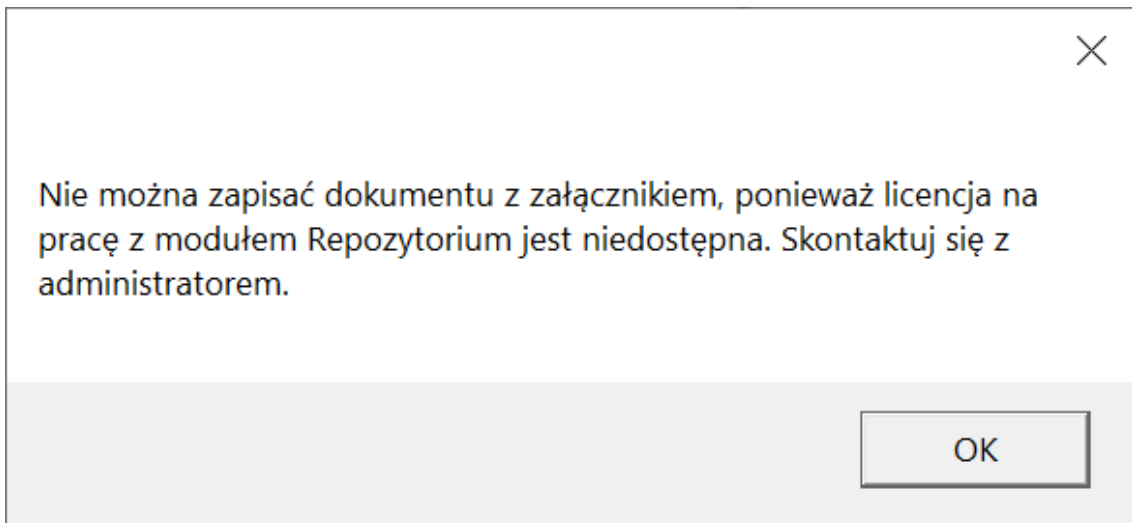
Jeżeli użytkownik będzie próbował korzystać z funkcjonalności modułu Repozytorium, choć nie posiada licencji na korzystanie z tego modułu, wyświetlony zostanie komunikat informujący o zaistniałym problemie.



Komunikat informujący o braku licencji na pracę z modułem Repozytorium

Bez licencji na pracę z modułem Repozytorium nie jest możliwe:

- **otwarcie okna Repozytorium**
- **dodanie w ramach Comarch DMS załącznika do dokumentu, którego załączniki są zapisywane w Repozytorium**
- **zapis w ramach Comarch DMS dokumentu, którego załączniki są zapisywane w Repozytorium**



Komunikat informujący o braku możliwości zapisu dokumentu z załącznikiem zapisywanym do Repozytorium

Rozpoczynasz pracę z Comarch DMS Repozytorium i chcesz dowiedzieć się, jak korzystać z programu? A może masz już podstawową wiedzę o Comarch DMS i chcesz dowiedzieć się więcej?

[Sprawdź Szkolenia Comarch DMS Repozytorium!](#)