

Własna akcja

Kontrolka typu „Własna akcja” umożliwia uruchomienie z poziomu karty obiegu:

- programu (exe)
- procedury SQL
- pliku wykonywalnego na serwerze IIS
- kodu w języku C#

Na właściwościach tej kontrolki dostępne są pola:

- **Nazwa wyświetlana** – jest to pole, którego zawartość będzie widoczna na karcie obiegu, wartość pola nie musi być unikalna, dzięki temu możliwe jest dodanie kilku kontrolek, dla których wyświetlana jest taka sama nazwa.
- **Nazwa (identyfikator)** – jest to pole, którego wartość widoczna jest wyłącznie we właściwościach kontrolki. Wartość tego pola musi być unikalna w ramach karty obiegu.
- **Prezentuj na całej szerokości** – zaznaczenie tej właściwości spowoduje wyświetlenie kontrolki na całej szerokości okna „Karta obiegu”.
- **Ustaw kontrolkę na początku wiersza** – parametr odpowiada za ustawienie kontrolki na początku nowego wiersza karty obiegu, bez konieczności dodawania separatorów pomiędzy kontrolką bieżącą, a kontrolką poprzednią. Możliwość użycia parametru „Ustaw kontrolkę na początku wiersza” uzależniona jest od wartości parametru „Prezentuj na całej szerokości”. Gdy zaznaczono parametr „Prezentuj na całej szerokości”, nie ma możliwości użycia parametru „Ustaw kontrolkę na początku wiersza”. Gdy parametr „Ustaw kontrolkę na początku wiersza” jest zaznaczony, parametr „Prezentuj na całej szerokości” jest dostępny,

jego zaznaczenie spowoduje wyłączenie i dezaktywację parametru „Ustaw kontrolkę na początku wiersza”.

- **Plik wykonywalny** – użytkownik może uruchomić aplikację typu exe. Aplikacja musi znajdować się na dysku komputera, na którym działa Comarch DMS lub w udostępnionym udziale dyskowym, do którego ma dostęp użytkownik systemu. Ścieżkę do aplikacji należy umieścić w cudzysłowie, np. „c:\windows\system32\calc.exe”.
- **IIS** – pole umożliwia uruchomienie plików wykonywalnych na serwerze IIS.
- **Procedura** – możliwe jest uruchomienie procedury znajdującej się w bazie obiegu. Należy wpisać nazwę procedury.
- **Procedura ERP** – możliwe jest uruchomienie procedury znajdującej się w bazie systemu ERP. Należy wpisać nazwę procedury.
- **C# Script** – istnieje możliwość wywołania procesu zdefiniowanego za pomocą kodu w języku C#.
- **Nazwa spółki** – opcja dostępna w trybie wielospółkowym. Operator może wybrać spółkę z rozwijanej listy.
- **Potwierdzenie wykonania akcji** – użytkownik może zdefiniować własny komunikat, który ma się wyświetlić na szczegółach dokumentu po wykonaniu akcji na przycisku.
- **Pytaj przed uruchomieniem** – jeżeli parametru zostanie zaznaczony, po kliknięciu przycisku „własna akcja” system wyświetli komunikat „Czy uruchomić akcję?”.
- **Zapisz przed uruchomieniem** – zaznaczenie parametru sprawia, że po kliknięciu w przycisk własnej akcji, dokument najpierw jest automatycznie zapisywany, a następnie wykonywane jest polecenie zapisane w konfiguracji kontrolki.

Istnieje możliwość przekazywania parametrów dynamicznych do procedury lub programu skonfigurowanego dla kontrolki „Własna akcja”.

Parametry dynamiczne to nazwy (identyfikatory) kontrolek znajdujących się na karcie obiegu oznaczone znakami „@” na początku i na końcu nazwy.

Wskazówka

Przykład zastosowania pliku wykonywalnego:
plik.exe @Wartość netto@ @Wartość brutto@

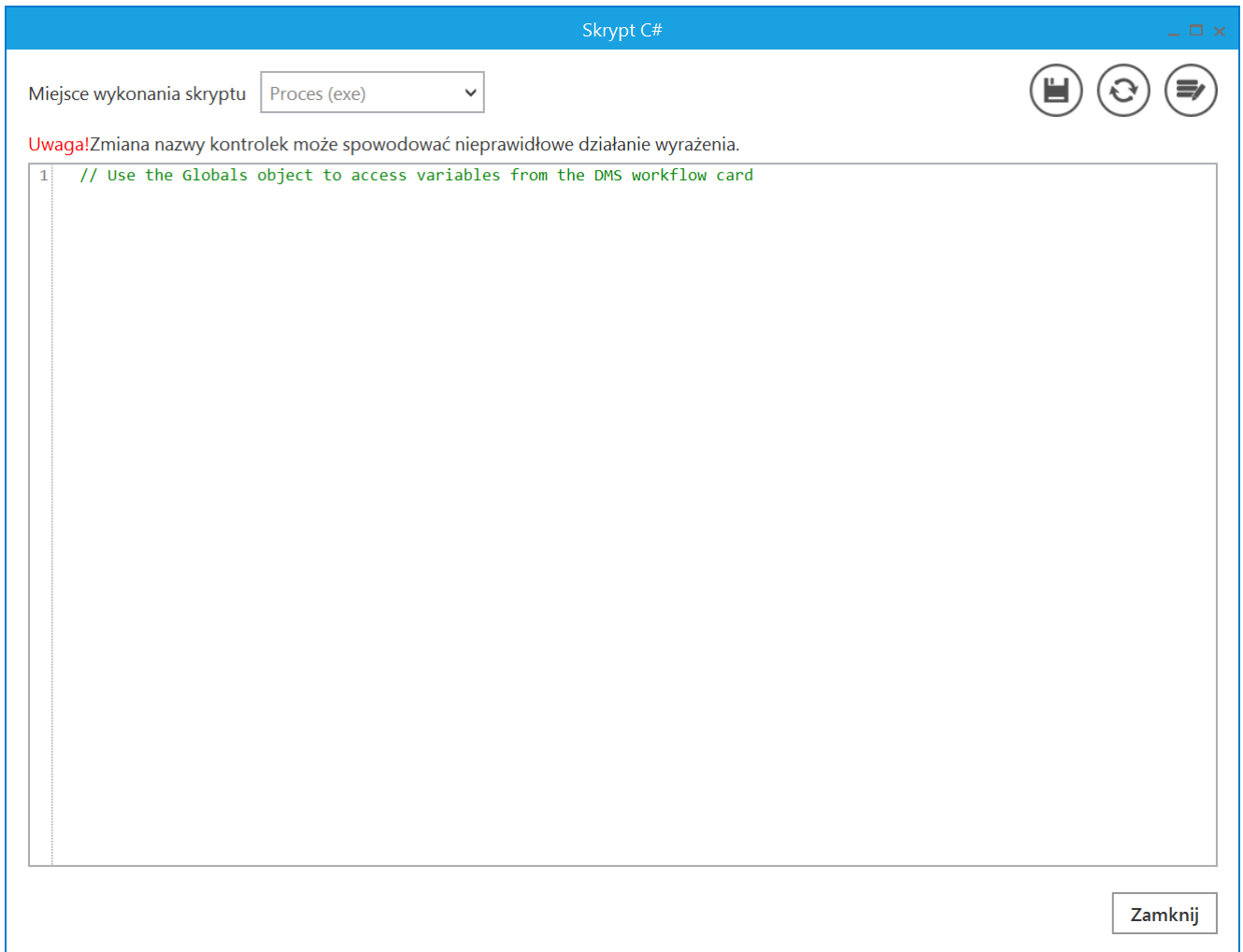
Wskazówka

Przykład zastosowania procedury składowanej:
EXEC cdn.procedura @Wartość netto@ @Wartość brutto@

Kontrolkę można również zainicjować kodem w języku C#. Od wersji 2024.3.0 zablokowano możliwość zmiany miejsca wykonywania skryptów C# – dostępna jest jedynie opcja *Proces (exe)*.

Uwaga

W przypadku wcześniejszych wersji uruchomienie skryptu na niezależnym procesie exe jest zalecane w przypadku obsługi API, które nie powinno działać na procesach wielowątkowych takich jak proces IIS.



Okno definiowania procedury wywołania kontrolki typu Własna akcja w języku C#

Funkcjonalność obsługuje następujące kontrolki:

- Data i godzina
- Dokument elektroniczny
- Kontrahent
- Liczba rzeczywista
- Liczba stałoprzecinkowa
- Liczba całkowita
- Lista
- Tekst
- Towar
- Wartość logiczna

Własna akcja

Nazwa wyświetlana	<input type="text" value="Własna akcja"/>
Nazwa (identyfikator)	<input type="text" value="CustomAction1"/>
Prezentuj na całej szerokości	<input type="checkbox"/>
Ustaw kontrolkę na początku wiersza	<input type="checkbox"/>
Plik wykonywalny	Ustaw
IIS	Ustaw
Procedura	Ustaw
Procedura ERP	Ustaw
C# Script	Ustaw
Potwierdzenie wykonania akcji	<input type="checkbox"/> <input type="text"/>
Pytaj przed uruchomieniem	<input type="checkbox"/>
Zapisz przed uruchomieniem	<input type="checkbox"/>

Kontrolka typu Własna akcja i jej właściwości

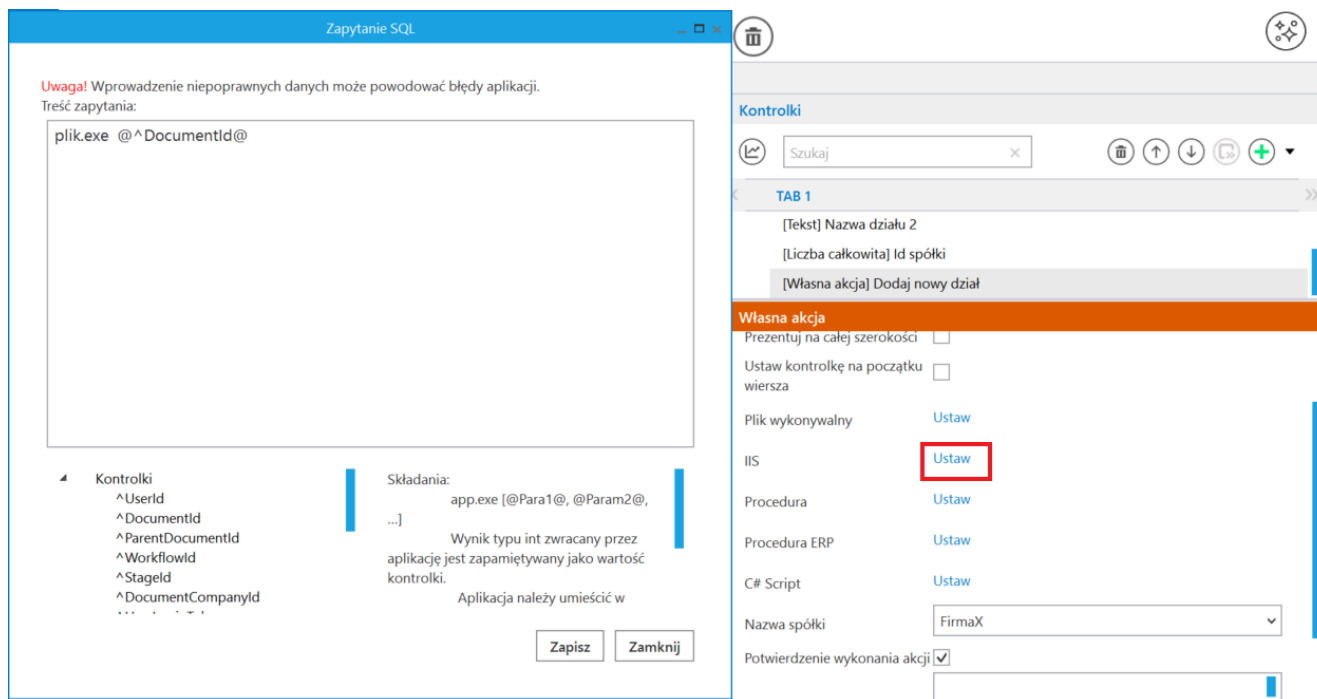
Uruchamianie plików wykonywalnych na serwerze IIS

Funkcjonalność dotyczy stacjonarnej wersji aplikacji Comarch DMS. Umożliwia operatorom uruchamianie tego samego pliku *.exe umieszczonego bezpośrednio na serwerze IIS.

Przygotowany plik *.exe, należy umieścić w katalogu \bin\exe w folderze, w którym zainstalowano aplikację webową. Konfigurując kontrolkę 'Własna akcja' należy w polu IIS wprowadzić nazwę i ścieżkę do pliku, który wywoła

przygotowaną aplikację.

Nazwę i ścieżkę do pliku należy wprowadzić w cudzysłowie.

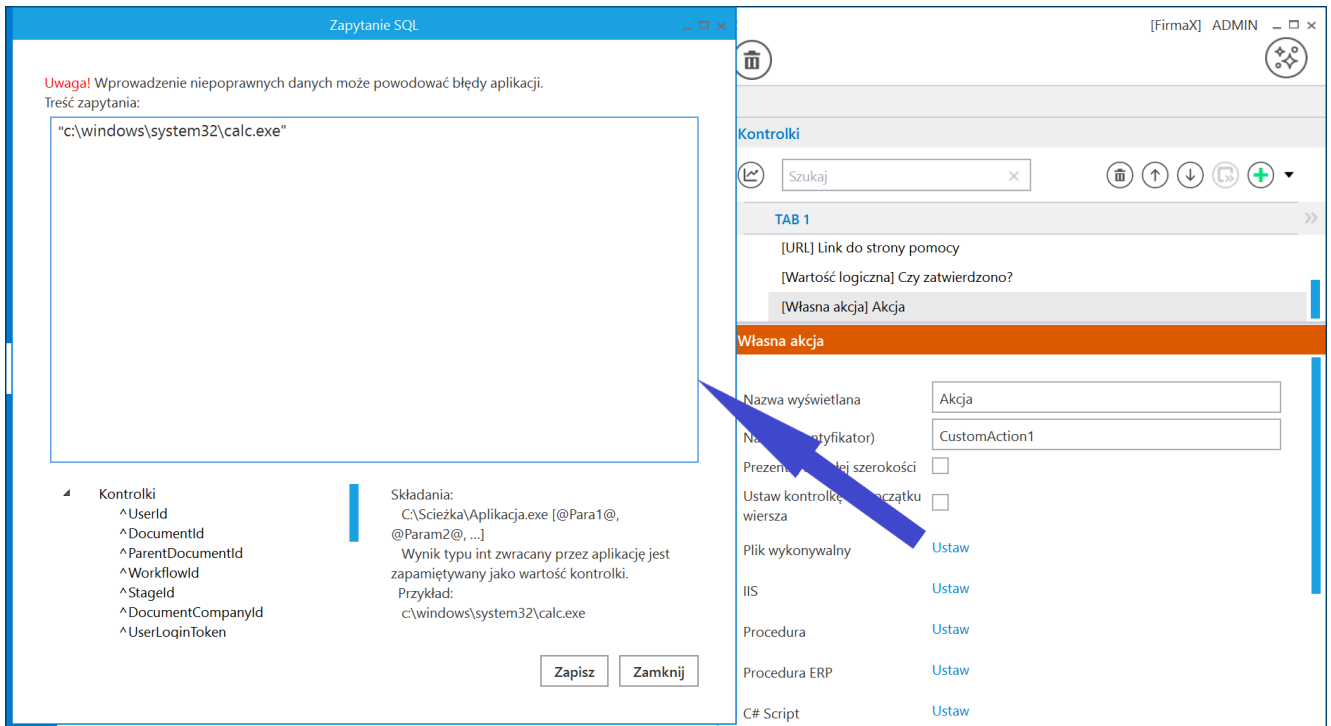


Ustawienia kontrolki 'Własna akcja' po wyborze opcji „IIS”

Uruchamianie plików wykonywalnych

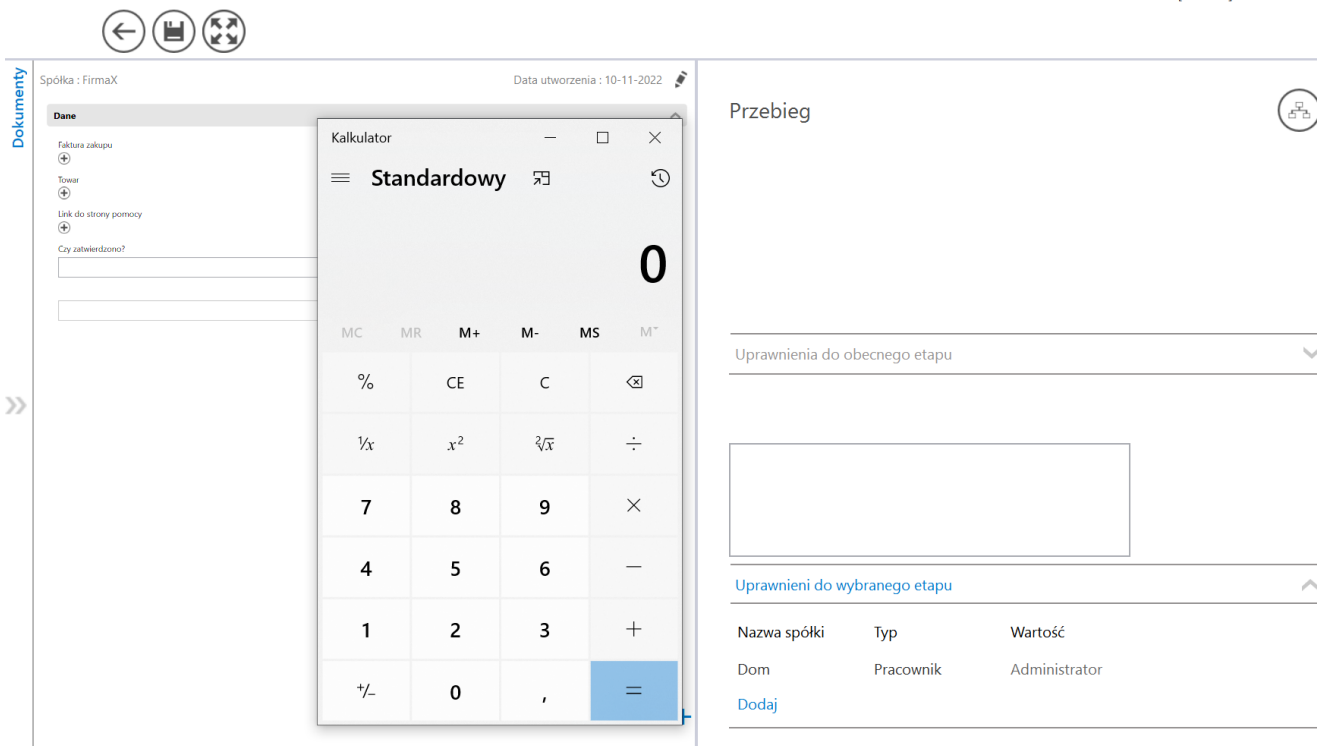
Przykład

Przykład pokazuje definiowanie kontrolki typu Własna akcja jako plik wykonywalny w taki sposób, aby wywoływany był kalkulator systemu Windows.



Ustawienia kontrolki 'Własna akcja' po wyborze opcji 'Plik wykonywalny', tak, aby na karcie obiegu wywoływany był kalkulator

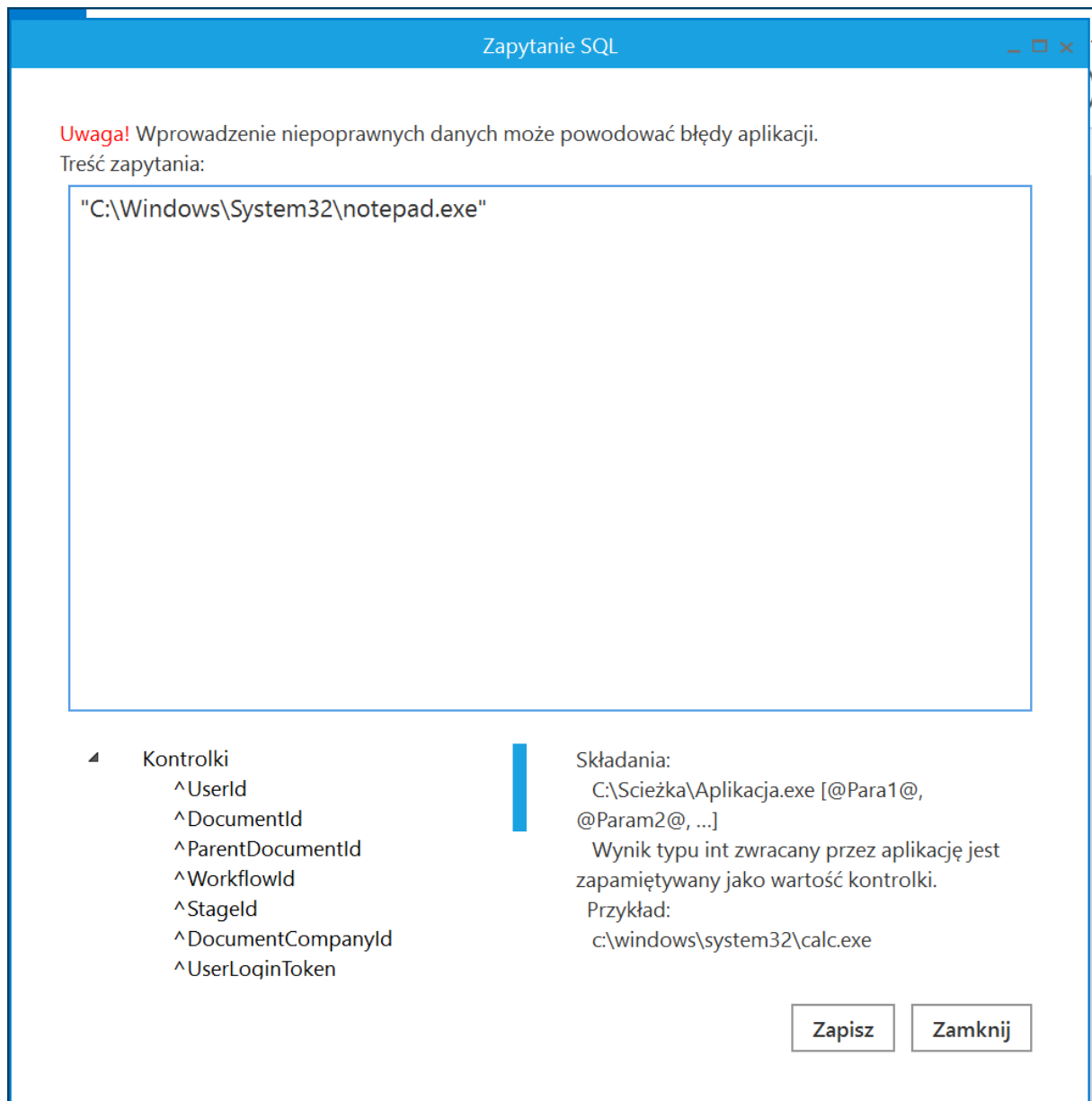
Po takim zdefiniowaniu kontrolki oraz zapisaniu zmian i typu obiegu po kliknięciu na nowym dokumencie kontrolki „Akcja” zostanie wywołany kalkulator.



Wywoływanie kalkulatora za pomocą kontrolki „Akcja”

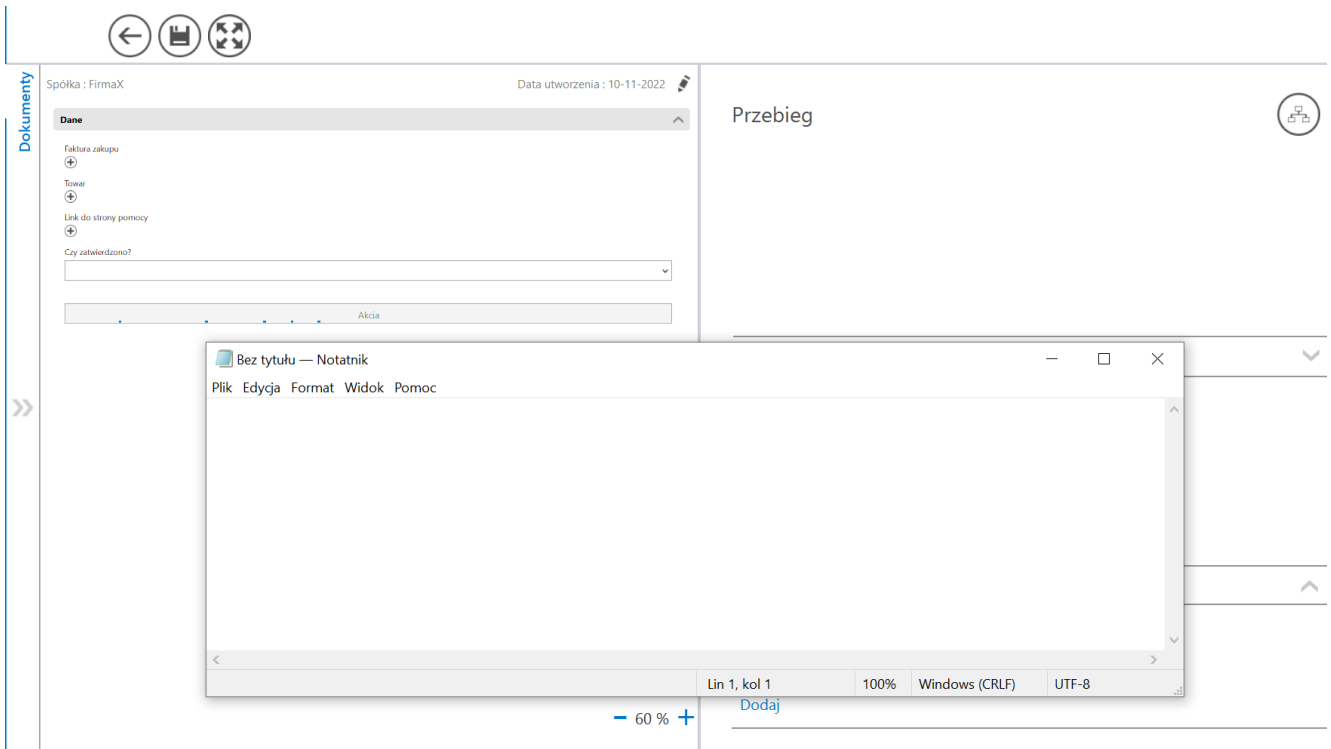
Przykład

Przykład pokazuje definiowanie kontrolki typu Własna akcja jako plik wykonywalny w taki sposób, aby wywoływany był notatnik.



Ustawienia kontrolki 'Własna akcja' po wyborze opcji 'Plik wykonywalny', tak, aby na karcie obiegu wywoływany był notatnik

Po takim zdefiniowaniu kontrolki oraz zapisaniu zmian i typu obiegu po kliknięciu na nowym dokumencie kontrolki „Akcja” zostanie wywołany notatnik.



Wywoływanie notatnika za pomocą kontrolki „Akcja”

Uruchomienie procedury z bazy Comarch DMS

Aby uruchomić procedurę z bazy Comarch DMS, należy wybrać opcję „Procedura” i w otwartym oknie wpisać zapytanie według następującego wzoru:

```
exec nazwaprocedury  
@pierwszy parametr z procedury = @identyfikator_kontrolki@,  
@drugi parametr z procedury =  
@identyfikator_drugiej_kontrolki@,  
itd.
```

Przykład

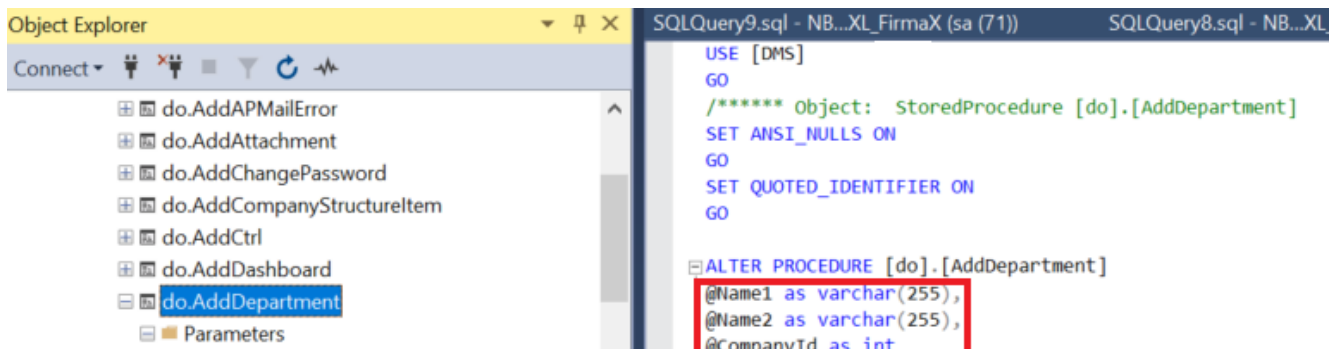
Administrator dodał cztery kontrolki:

- kontrolka typu tekst o nazwie „Nazwa działu” (identyfikator: Nazwa_działu)

- kontrolka typu tekst o nazwie „Nazwa działu 2” (identyfikator: Nazwa_działu2)
- kontrolka typu liczba całkowita o nazwie „Id spółki” (identyfikator: Id)
- kontrolkę typu Własna akcja o nazwie „Dodaj nowy dział” (identyfikator: Akcja)

Administrator chce, aby po wpisaniu danych do kontrolki „Nazwa działu”, „Nazwa działu 2” i „Id spółki”, a następnie kliknięciu w przycisk „Dodaj nowy dział” został dodany nowy dział w zakładce „Działy” w strukturze organizacyjnej wybranej spółki w Comarch DMS.

W tym celu wybrał procedurę do.AddDepartment, w której potrzebne są trzy parametry: @Name1 (varchar), @Name2 (varchar) i @CompanyId (int), jak jest widoczne na poniższej ilustracji.



Widok procedury do.AddDepartment w bazie Comarch DMS – zaznaczono potrzebne parametry

Po utworzeniu wspomnianych czterech kontrolki administrator we właściwościach kontrolki „Dodaj nowy dział” klika w link „Ustaw” w polu „Procedura” i w otwartym oknie wprowadza następujące zapytanie:

```
exec do.AddDepartment
@Name1 = @Nazwa_dzialu@,
@Name2 = @nazwa_dzialu2@,
@CompanyId = @Id@
```

The screenshot shows a software interface with two main panes. The left pane, titled 'Zapytanie SQL', contains a SQL query with five lines of code. Below the query is a list of control properties and a 'Składnia' section with a code example. The right pane, titled 'Kontrolki', shows a search bar and a list of controls. The 'Własna akcja' control is selected, and its configuration options are visible. The 'Procedura' option is highlighted with a red box.

```
1 exec do.AddDepartment
2 @Name1 = @Nazwa_dzialu@,
3 @Name2 = @nazwa_dzialu2@,
4 @CompanyId = @Id@
5
```

Kontrolki

- ^UserId
- ^DocumentId
- ^ParentDocumentId
- ^WorkflowId
- ^Stageld
- ^DocumentCompanyId
- ^UserLoginToken

Składnia:
Opcjonalnie
SELECT TOP 1 int
Int – Wynik operacji
Przykład:
BEGIN TRY
declare @Ret int
set @Ret = Function(1)

Własna akcja

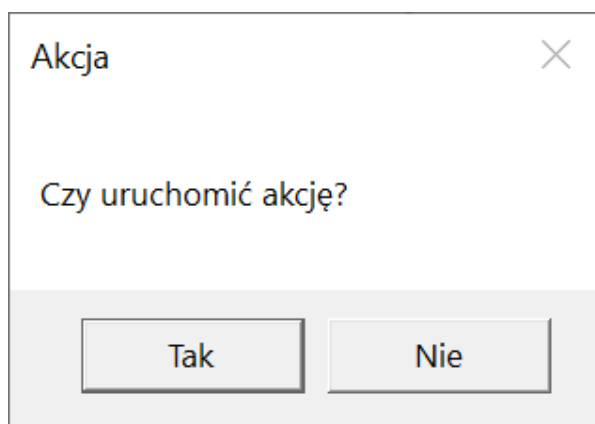
- Nazwa wyświetlana: Dodaj nowy dział
- Nazwa (identyfikator): Akcja
- Prezentuj na całej szerokości:
- Ustaw kontrolkę na początku wiersza:
- Plik wykonywalny: Ustaw
- IIS: Ustaw
- Procedura: **Ustaw**
- Procedura ERP: Ustaw
- C# Script: Ustaw

Ustawienia kontrolki 'Własna akcja' po wyborze opcji 'Procedura', tak, aby z poziomego dokumentu można było dodać nowy dział w strukturze organizacyjnej spółki w Comarch DMS

Administrator zapisuje okno i typ obiegu. Od tej pory, kiedy operator DMS wpisze wartości w kontrolkach „Nazwa działu”, „Nazwa działu 2” i „Id spółki”, a później kliknie w przycisk „Dodaj nowy dział” – zostanie dodany nowy dział w zakładce „Działy” w strukturze organizacyjnej wybranej spółki w Comarch DMS

W konfiguracji kontrolki możliwe jest włączenie komunikatu z

pytaniem, czy uruchomić daną akcję, pytanie wyświetlane jest po kliknięciu w przycisk wywołujący zdefiniowaną akcję.



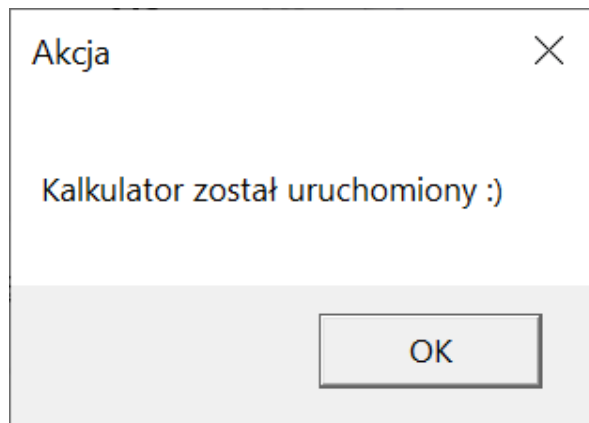
Komunikat wyświetlany użytkownikowi, gdy na kontrolce zaznaczono parametr „Pytaj przed uruchomieniem”

W konfiguracji kontrolki można również włączyć opcję wyświetlania określonego komunikatu po wykonaniu akcji – w tym celu należy zaznaczyć checkbox w polu „Potwierdzenie wykonania akcji” i wpisać treść komunikatu w pustym polu poniżej. Wówczas po kliknięciu w przycisk akcji i po jej wykonaniu zostanie wyświetlony komunikat o określonej treści.

Własna akcja

Nazwa wyświetlana	<input type="text" value="Akcja"/>
Nazwa (identyfikator)	<input type="text" value="Akcja"/>
Prezentuj na całej szerokości	<input type="checkbox"/>
Ustaw kontrolkę na początku wiersza	<input type="checkbox"/>
Plik wykonywalny	Pokaż Usuń
IIS	Ustaw
Procedura	Ustaw
Procedura ERP	Ustaw
C# Script	Ustaw
Nazwa spółki	<input type="text" value="FirmaX"/>
Potwierdzenie wykonania akcji	<input checked="" type="checkbox"/>
	<input type="text" value="Kalkulator został uruchomiony :)"/>
Pytaj przed uruchomieniem	<input checked="" type="checkbox"/>
Zapisz przed uruchomieniem	<input type="checkbox"/>

Włączanie opcji „Potwierdzenie wykonania akcji” i „Pytaj przed uruchomieniem”



Komunikat potwierdzający
wykonanie akcji

[Powrót do początku artykułu](#)