


# Wprowadzenie dodatkowych pól „Parametr 1”, „Parametr 2” i „Parametr 3” na zakładce „Struktura organizacyjna” oraz na definicji typu obiegu

Zmiany funkcjonalne w wersji 2025.1.0

## Dodanie parametrów na zakładce „Struktura organizacyjna”

W wersji 2025.1.0 na zakładce  [Struktura organizacyjna] wprowadzono dwa dodatkowe pola: „Parametr 2” i „Parametr 3”. Pola są dostępne na wszystkich trzech zakładkach – „Działy”, „Pracownicy” i „Stanowiska”, w ramach sekcji „Ogólne” – w przypadku zakładek „Działy” i „Stanowiska” wprowadzono również pole „Parametr 1”, wcześniej dostępne tylko na zakładce „Pracownicy”.

Nowe pola parametrów pozwalają na wprowadzenie dodatkowych informacji, które można później wykorzystać w zapytaniach SQL.

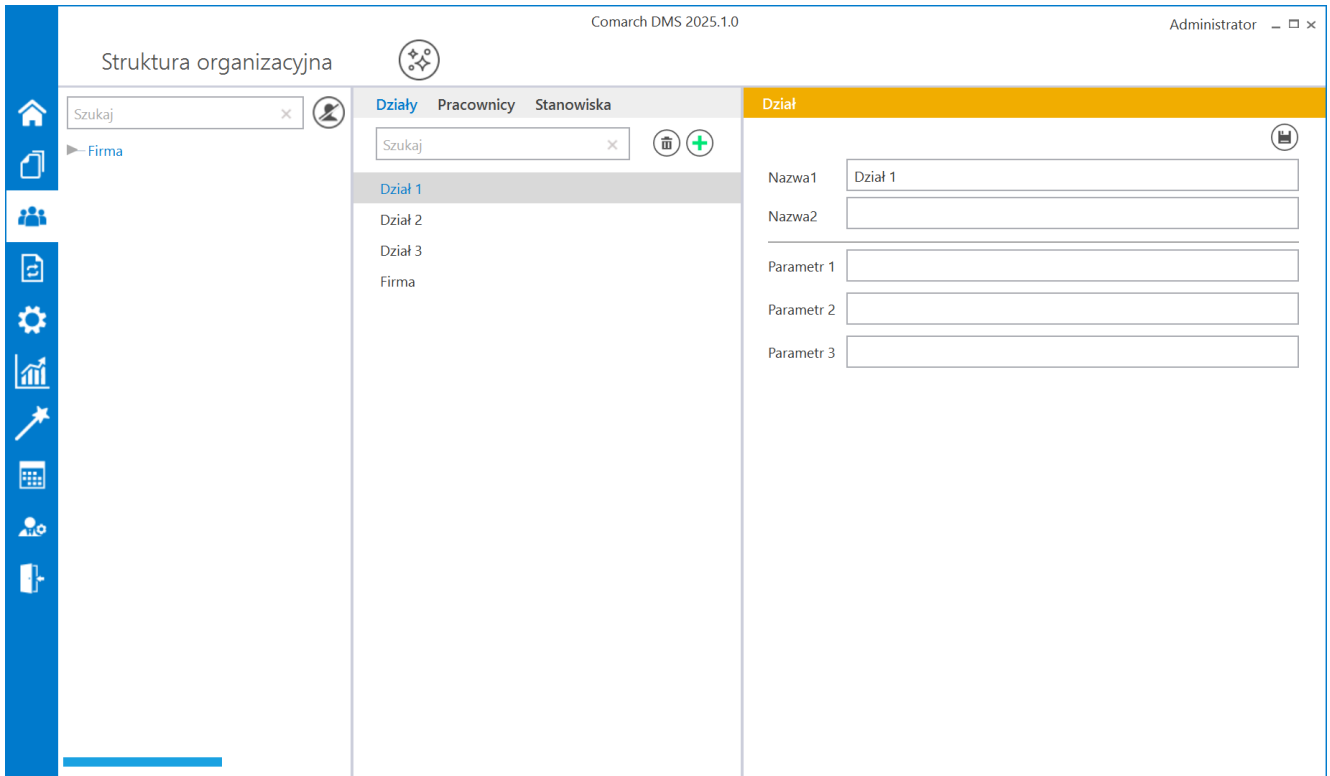
„Parametr 1” to pole DCD\_SaldeoLogin z tabeli do.DF\_ConfOSDictionary – w ramach parametru można wprowadzać dowolną treść, tak jak w przypadku pozostałych parametrów.

W ramach pól „Parametr 2” i „Parametr 3” operator uprawniony do edycji ustawień pracowników, działów oraz stanowisk może wpisać dowolną treść z ograniczoną liczbą znaków. Wprowadzone

informacje zostaną po zapisaniu karty za pomocą ikony



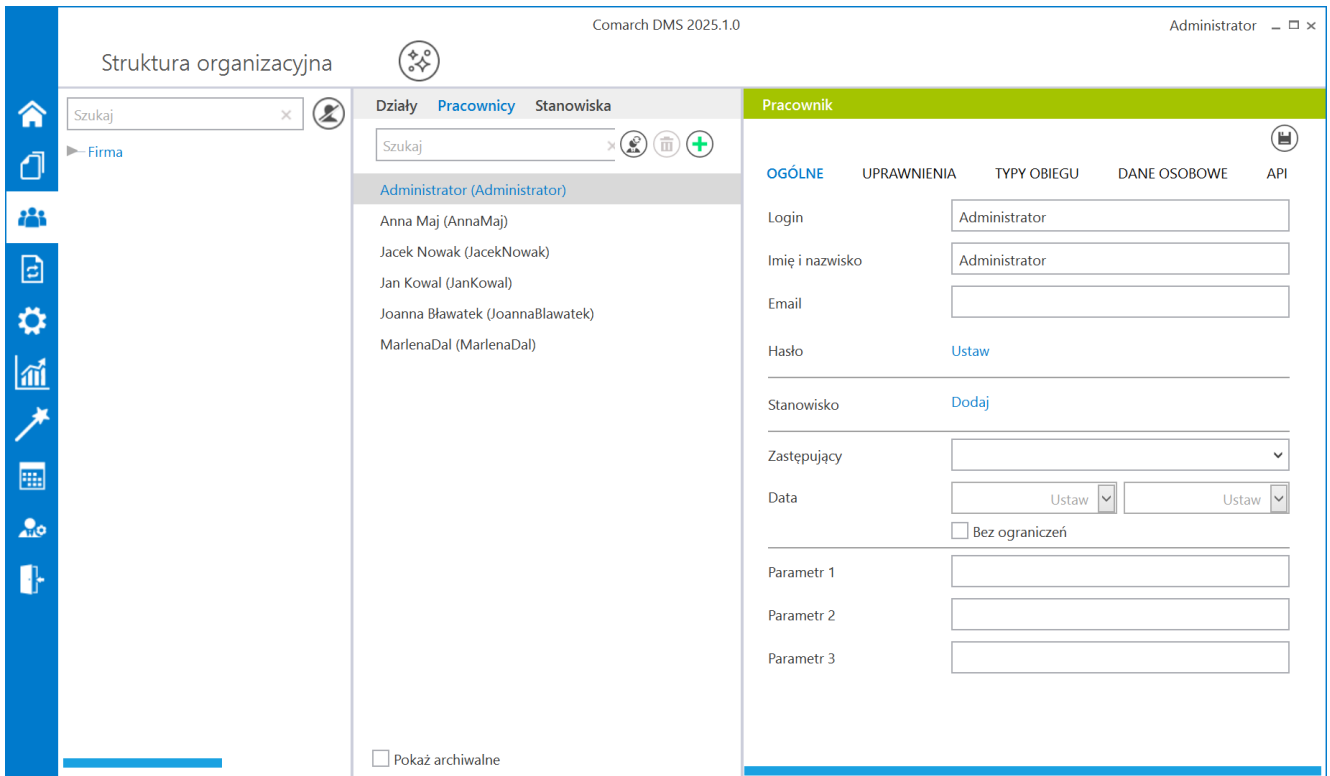
[Zapisz] wprowadzone do tabeli do. DF\_ConfOSDictionary (znajduje się w niej słownik działów i pracowników) w ramach kolumn DCD\_Parameter2 (dla pola „Parametr 2”) i DCD\_Parameter3 (dla pola „Parametr 3”). Uzupełnienie pól nie jest wymagane.



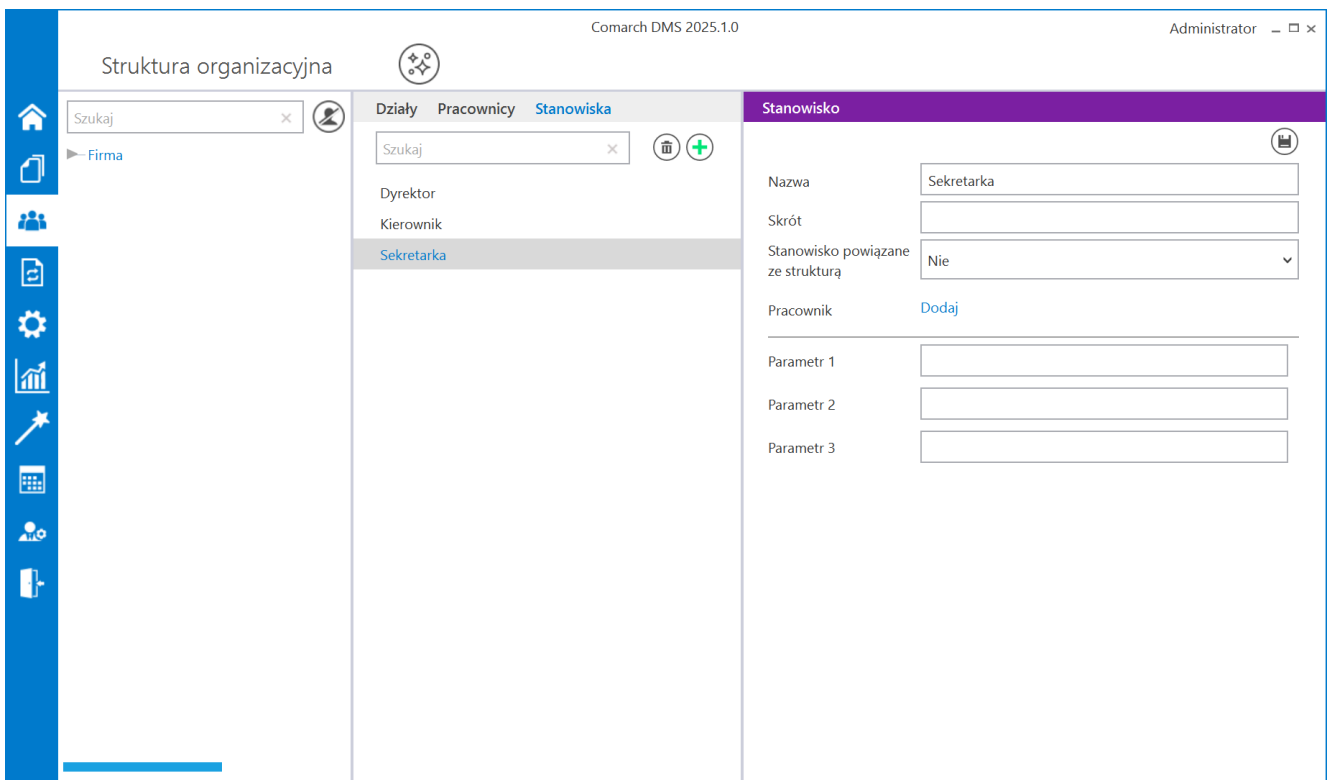
The screenshot shows the 'Struktura organizacyjna' (Organizational Structure) application interface. The main window title is 'Comarch DMS 2025.1.0' and the user is 'Administrator'. The interface is divided into several sections:

- Left Sidebar:** A vertical navigation menu with icons for home, search, firm, users, settings, reports, and other functions.
- Top Bar:** Contains the text 'Struktura organizacyjna' and a search icon.
- Search Bar:** A search field with the placeholder 'Szukaj' and a search icon.
- Navigation Tabs:** Three tabs are visible: 'Działy' (highlighted in blue), 'Pracownicy' (Employees), and 'Stanowiska' (Positions).
- Department List:** A list of departments under the 'Działy' tab, including 'Dział 1', 'Dział 2', 'Dział 3', and 'Firma'. Each item has a search field and a plus icon for adding or editing.
- Form:** A form for editing a department, titled 'Dział'. It contains several input fields:
  - Nazwa1:** A text field containing 'Dział 1'.
  - Nazwa2:** An empty text field.
  - Parametr 1:** An empty text field.
  - Parametr 2:** An empty text field.
  - Parametr 3:** An empty text field.

Zakładka „Działy” na zakładce „Struktura organizacyjna” (z widocznymi polami parametrów)



Zakładka „Pracownicy” na zakładce „Struktura organizacyjna” (z widocznymi polami parametrów)



Zakładka „Stanowiska” na zakładce „Struktura organizacyjna” (z widocznymi polami parametrów)

## **Dodanie parametrów na definicji typu obiegu**

W wersji 2025.1.0 na definicji typu obiegu, w ramach zakładki „Schemat obiegu”, wprowadzono nową zakładkę „Parametry”, w której znajdują się trzy pola: „Parametr 1”, „Parametr 2” i „Parametr 3”.

Nowe pola parametrów pozwalają na wprowadzenie dodatkowych informacji, które można później wykorzystać w zapytaniach SQL.

W ramach pól „Parametr 1”, „Parametr 2” i „Parametr 3” operator uprawniony do edycji obiegu może wpisać dowolną treść z ograniczoną liczbą znaków. Wprowadzone informacje zostaną po zapisaniu definicji typu obiegu za pomocą ikony

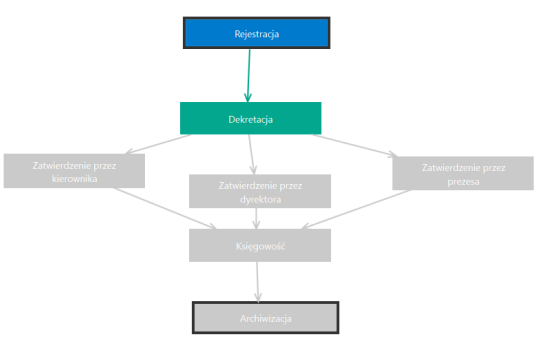


[Zapisz] wprowadzone do tabeli do.DF\_ConfDSDictionary (znajduje się w niej słownik etapów) w ramach kolumn DDS\_Parameter1 (dla pola „Parametr 1”), DDS\_Parameter2 (dla pola „Parametr 2”) i DDS\_Parameter3 (dla pola „Parametr 3”).  
**Uzupełnienie pól nie jest wymagane.**

Comarch DMS 2025.1.0 Administrator

Faktury Prefix: FA

KARTA OBIEGU SCHEMAT OBIEGU USTAWIENIA OBIEGU



Etapy

Szukaj

Rejestracja

Dekretacja

Zatwierdzenie przez kierownika

Zatwierdzenie przez dyrektora

Zatwierdzenie przez prezesa

Etap

OGÓLNE UPRAWNIENIA PRZEKAZANIE MAIL KONTROLKI PARAMETRY

Parametr 1

Parametr 2

Parametr 3

Sekcja „Parametry” na zakładce „Schemat obiegu” na definicji typu obiegu (z widocznymi polami parametrów)