

Konfiguracja systemu

Ogólnie pojęta konfiguracja w programie **Comarch ERP Optima** obejmuje ustalanie trzech rodzajów parametrów: **parametrów programu** określanych dla całej aplikacji (niezależnych od aktualnie otwartej bazy danych), **parametrów firmy** określanych indywidualnie dla każdej bazy danych oraz **parametrów stanowiska** – określanych dla konkretnego komputera.

Po zainstalowaniu systemu (założeniu nowej bazy) ustawiona jest zawsze domyślna konfiguracja umożliwiająca pracę programu. Przed rozpoczęciem wprowadzania danych należy ją jednak skontrolować i w razie potrzeby zmienić.

Aby uruchomić konfigurację należy wybrać z menu *System /Konfiguracja* lub wcisnąć przycisk *Konfiguracja* na *Pasku skrótów Comarch ERP Optima*. Wyświetlone zostanie okno konfiguracji, podzielone na 2 części (panele). W części lewej ułożone są trzy główne grupy konfiguracyjne:

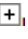

Firma – konfiguracja firmy służy do określania parametrów pracy typowych dla konkretnej firmy (bazy danych) oraz obejmuje wprowadzanie i przechowywanie nazwy, adresu i wszelkich danych formalnych firmy.



Program – konfiguracja programu służy do ustalania parametrów pracy oraz administracji programem. Administracja obejmuje zarządzanie kontami operatorów, zakładanie i zarządzanie obsługiwanyimi bazami danych.

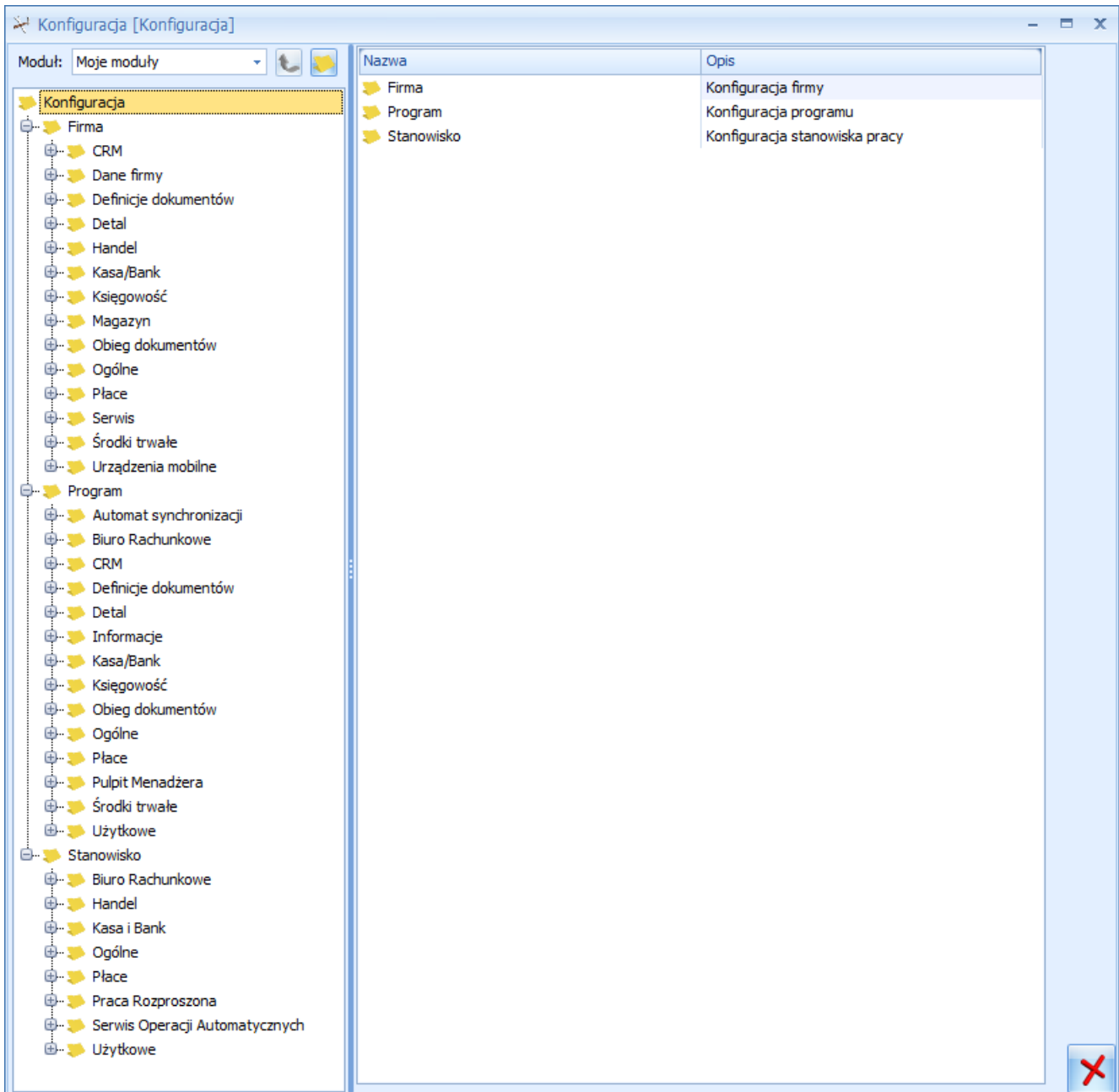
Uwaga

Ustalane w ramach konfiguracji programu parametry pracy są parametrami niezależnymi od wybranej bazy danych, tzn. dla wszystkich obsługiwanych w programie baz danych posiadamy takie same stawki podatkowe, stawki VAT, waluty itd.

Stanowisko – z tego poziomu możliwe jest określenie parametrów pracy danego stanowiska.

Elementy konfiguracji w tym oknie ułożone są w tzw. strukturę drzewa. W strukturze tej główne grupy konfiguracyjne rozwijają się w podgrupy (gałęzie), które z kolei mogą posiadać kolejne rozgałęzienia (lista podgrup dostępna jest na dwa sposoby: dwukrotne kliknięcie na pozycji w prawym oknie lub kliknięcie przycisku  widocznego obok nazwy grupy. Po rozwinięciu przycisk zmienia się na ). Na najniższym poziomie rozgałęzienia znajdują się właściwe parametry konfiguracyjne, które są wyświetlane w prawym panelu okna konfiguracji.

Konfigurację można zamknąć wciskając przycisk  lub  (w górnej części okna).



Konfiguracja systemu

Podczas ustalania parametrów dodatkowo można wykorzystać przyciski:



Przywróć poprzedni stan – w przypadku zmiany ustawień parametrów wciśnięcie przycisku powoduje przywrócenie ustawień poprzednich (po ostatnim zapisie).





Zapisz wprowadzone zmiany – zapisuje nowe ustawienia parametrów.


Uwaga

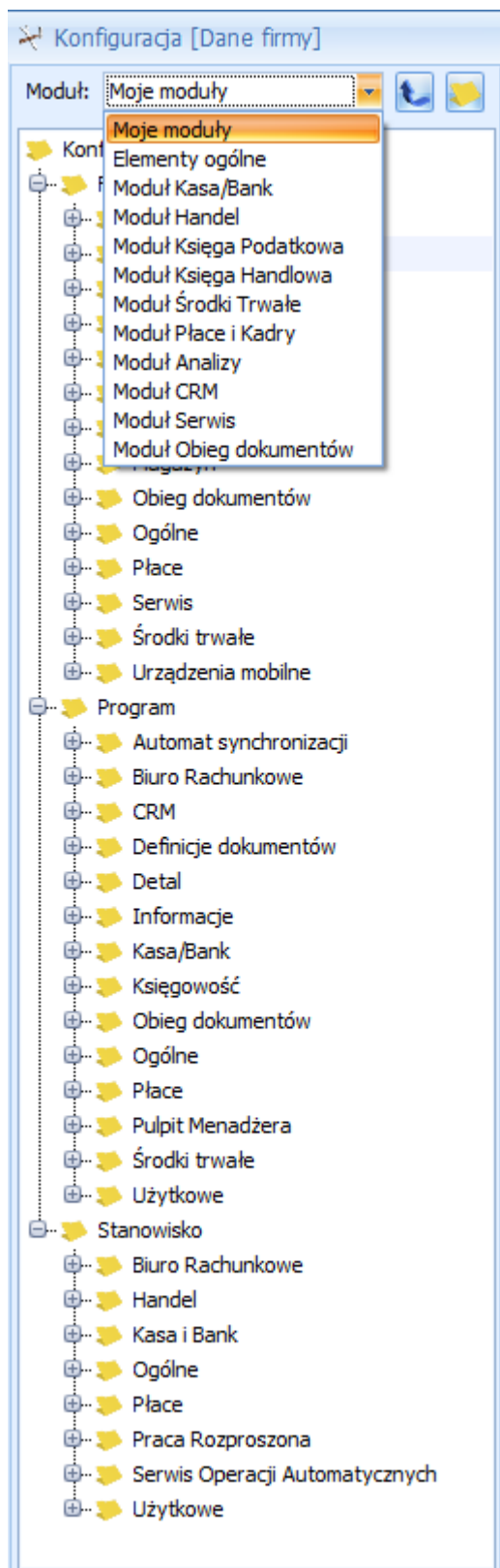
Przywrócenie poprzednich ustawień jest możliwe tylko do czasu zapisania parametrów.

W celu łatwiejszego poruszania się w obrębie konfiguracji, w górnej części okna *Konfiguracja* zostały wprowadzone

dodatkowe elementy nawigacyjne. Wciśnięcie klawisza  powoduje przejście z gałęzi aktualnie podświetlonej do gałęzi

nadrzędnej w ramach tej samej grupy. Użycie klawisza  powoduje otwarcie aktualnie podświetlonego elementu konfiguracji. Klawisz ten jest nieaktywny, jeśli podświetlony jest najniżej położony w strukturze drzewa element konfiguracji.

Dodatkowym elementem ułatwiającym konfigurację programu **Comarch ERP Optima** jest możliwość użycia schematów konfiguracyjnych. Schematy pozwalają ograniczyć ilość dostępnych parametrów konfiguracyjnych, dzięki czemu konfiguracja staje się bardziej przejrzysta. Wybór jednego z dostępnych schematów następuje po wciśnięciu klawisza  w górnej części okna konfiguracji. Rozwinięta zostaje wtedy lista, która pokazuje dostępne schematy konfiguracji:



Moje moduły – wyświetla elementy konfiguracji wspólne dla wszystkich modułów oraz elementy konfiguracji tych modułów, które są zaznaczone w *Konfiguracja Programu/Użytkowe/Operatorzy/ Ogólne*.

Elementy ogólne – wyświetla elementy konfiguracyjne wspólne

dla wszystkich modułów.

Moduł Kasa/Bank – wyświetla elementy konfiguracyjne tylko dla modułu *Kasa/Bank*.

Moduł Faktury – wyświetla elementy konfiguracyjne tylko dla modułu *Faktury*.

Moduł Handel – wyświetla elementy konfiguracyjne tylko dla modułu *Handel*,

Moduł Książka Podatkowa – wyświetla elementy konfiguracyjne tylko dla modułu *Książka Podatkowa*.

Moduł Księga Handlowa – wyświetla elementy konfiguracyjne tylko dla modułu *Księga Handlowa*.

Moduł Środki Trwałe – wyświetla elementy konfiguracyjne tylko dla modułu *Środki Trwałe*.

Moduł Płace i Kadry – wyświetla elementy konfiguracyjne tylko dla modułu *Płace i Kadry*.

Moduł Analizy – wyświetla elementy konfiguracyjne tylko dla modułu *Analizy*. Dodatkowo Operator ma dostęp do następujących gałęzi w trybie tylko do odczytu: Firma/ Dane firmy/ Pieczętka firmy, w trybie do edycji: Program/ Informacje/ Informacje bieżące, Program/ Pulpit Menadżera, Program/ Użytkowe, Stanowisko/ Ogólne/ Wydruki, Stanowisko/ Użytkowe/ Parametry. Pozostałe gałęzie są ukryte. Założenia dotyczą również bazy offline (współpraca z **Comarch ERP XL**).

Moduł CRM – wyświetla elementy konfiguracyjne tylko dla modułu *CRM*.

Moduł Serwis – wyświetla elementy konfiguracyjne tylko dla modułu *Serwis*.

Większość parametrów konfiguracyjnych jest odczytywana bezpośrednio po zamknięciu konfiguracji. W przypadku, gdy

wymagane jest ponowne uruchomienie programu – użytkownik jest o tym informowany.