

Jestem Biurem Rachunkowym – jak wysłać informacje do Klienta Comarch Moje BR/ ERP XT?

Biuro, po prawidłowym skonfigurowaniu konta Klienta, ma możliwość przesłania za pomocą mechanizmu Internetowej Wymiany Dokumentów poszczególnych informacji o podatkach i opłatach, jakie Klient powinien uiścić.

Konfiguracja Internetowej Wymiany Dokumentów po stronie Biura Rachunkowego w kilku krokach została opisana [tutaj](#).

Biuro rachunkowe pracujące w programie Comarch ERP Optima, w pierwszej kolejności powinno naliczyć i zablokować przed możliwością edycji poszczególne zaliczki / deklaracje oraz wprowadzić do Rejestru zakupu VAT faktury za swoje usługi księgowe opatrzone Atrybutem – FAKTURA ZA USŁUGI BR. Płatności do takich dokumentów automatycznie pojawiają się w Preliminarzu Płatności.

Przełącznik: 1 Preliminarz 2 Kalendarz

Przełącznik: 1 Preliminarz 2 Kalendarz

Przełącznik: 1 Preliminarz 2 Kalendarz

Numer dokumentu	E	Rejestr	Termin	Data realizacji	Podmiot	Nazwa	Przychód	Rozchód	Kategoria	Statu
DEK/1/10/2020/DRA		PKO	22.10.2020	22.10.2020	ZUS	Zakład Ubezpieczeń Społecznych		1 831,45		N
DEK/10/2020/PIT		PKO	25.10.2020	23.10.2020	01	Pierwszy Urząd Skarbowy Kraków		400,00		N
							2	2 231,45		

Filtr aktywny

Pracownik: [] Kategoria: []

Kwota min: 0,00 Kwota max: 0,00 Tylko przeterminowane: wg daty realizacji wg terminu płatności

Rejestr: PKO Przelewy do wysłania Tylko MPP Waluta: -wszystkie-

Data realizacji: od: 01.10.2020 do: 30.10.2020 Rozliczone: Nie Częściowo Całkowicie Nie podlega

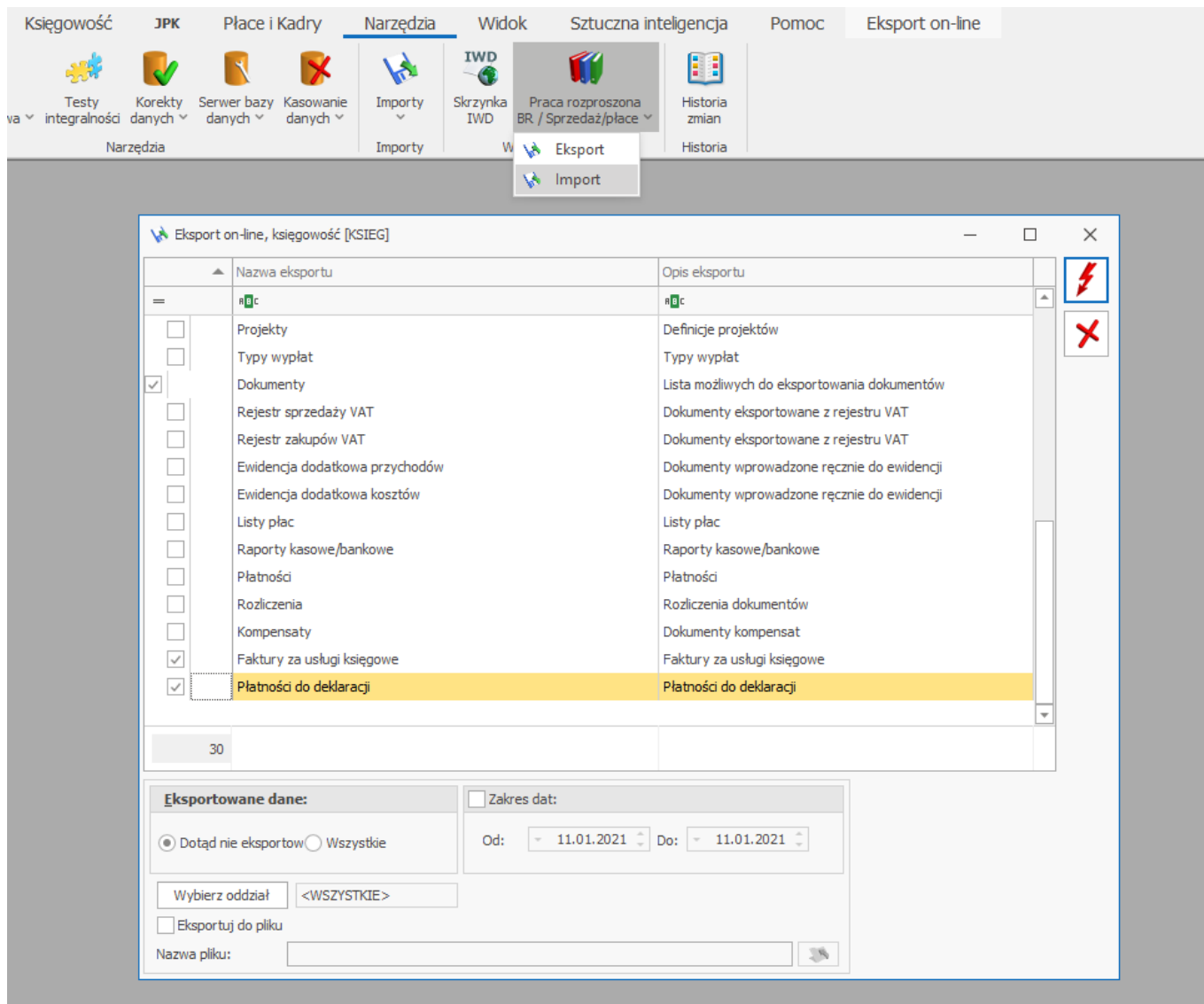
Filtr: []

W celu wyeksportowania do Klienta informacji o podatkach i opłatach należy przejść w Narzędzia/ Praca Rozproszona /Eksport i zaznaczyć typy Dokumentów:

- Faktury za usługi księgowe
- Płatności do deklaracji

A następnie nacisnąć przycisk





Opcją **Płatności do deklaracji** zostaną wyeksportowane płatności, które powstają automatycznie po wyliczeniu i zatwierdzeniu zaliczek / deklaracji (ZUS DRA, PIT-28, PIT-36, PIT-36L, VAT7, VAT7K, JPK_V7) oraz ręczne płatności wprowadzone na ZUS bezpośrednio do preliminarza płatności.

Opcją **Faktury za usługi księgowe** zostaną eksportowane dokumenty z rejestru zakupu VAT, które będą miały przypisany atrybut FAKTURA ZA USŁUGI BR z wartością „Tak”. Wraz z fakturą eksportowany będzie również podpisany do niej skan dokumentu.

Wskazówka

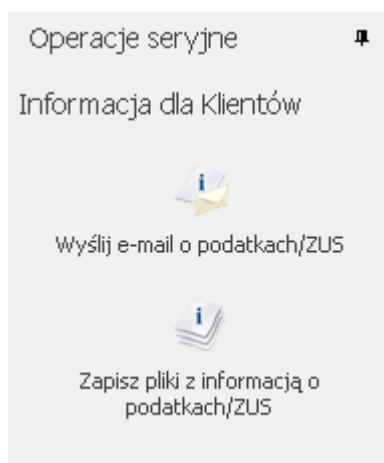
Jako Biuro Rachunkowe możesz korzystać z automatu przenoszącego faktury za usługi księgowe bezpośrednio do Rejestru VAT Twoich Klientów. Szczegóły oraz film

instruktażowy znajdziesz [tutaj](#).

Wysłane w ten sposób dane będą widoczne w programie, na którym pracuje Klient. Zobacz, jak te dane prezentowane są w aplikacji [Comarch Moje BR](#) oraz w [Comarch ERP XT](#).

Jak wysłać maile do Klientów z informacją o podatkach i składkach ZUS do zapłaty?

W programie **Comarch ERP Optima Biuro Rachunkowe** możliwa jest seryjna wysyłka wiadomości mailowych do Klientów z informacją o podatkach i składkach ZUS. W panelu Operacje seryjne w zakładce **Informacja dla Klientów**.




Operacje seryjne. Informacja dla Klientów.

Po kliknięciu w opcję Informacja dla Klientów dostępne są dwa warianty do wyboru:



– **Wyślij e-mail o podatkach/ ZUS** – po wybraniu tej opcji pojawia się okno z szablonem wiadomości mailowej. W jej załączniku program dodaje plik PDF zabezpieczony hasłem. Użytkownik może wiadomość wysłać od razu

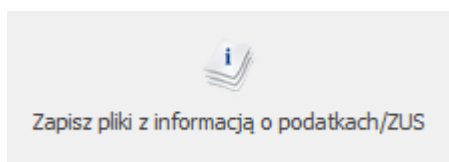


klikając w  albo może umieścić ją w Kopiach roboczych. Więcej o hasle w dalszej części artykułu.

Wskazówka

Funkcja **wysyłki wiadomości** mailowych do Klientów z informacją o podatkach i składkach ZUS jest dostępna dla Użytkowników posiadających licencję na moduł **Comarch ERP Optima Biuro Rachunkowe** oraz moduł **CRM** ze zdefiniowaną w programie skrzynką pocztową.

– **Zapisz plik z informacją o podatkach/ ZUS**



– po wybraniu tej opcji zostanie wygenerowany plik pdf zabezpieczony hasłem.

Wskazówka

W przypadku funkcji zapisywania pliku z informacją o podatkach/ ZUS, nie jest wymagane posiadanie modułu CRM oraz aktywnej skrzynki pocztowej. Wystarczy sam moduł **Comarch ERP Optima Biuro Rachunkowe**.

Jak przesłać informację o podatkach

i składkach ZUS do swoich Klientów mailem?

Krok pierwszy:

Należy wybrać jakie informacje mają zostać przesłane do Klientów:

Plik PDF zawiera informacje o podatkach dla wszystkich deklaracji, które zaznaczone są w programie Comarch ERP Optima w zakładce *System/ Konfiguracja/ Firma/ Dane firmy/ Deklaracje*.

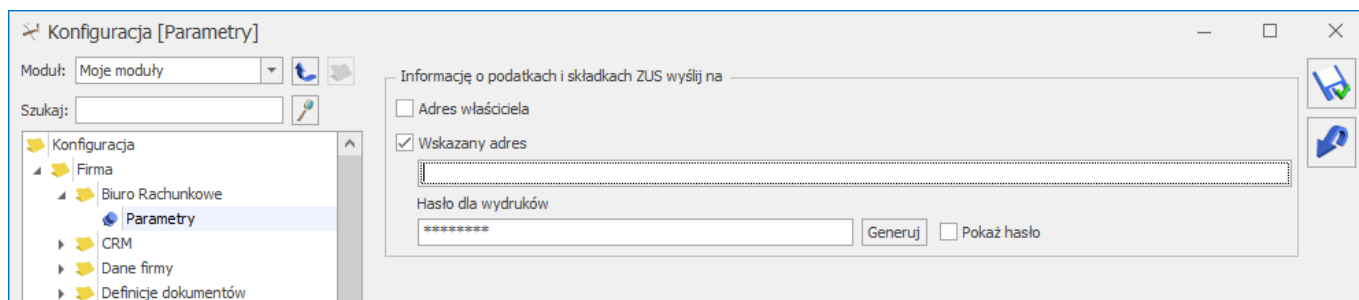
W wysyłanym mailu lub zapisanym pliku PDF może pojawić się informacja o wyliczonych przez Biuro Rachunkowe podatkach dla Klienta z tytułu:

- podatku VAT
- zaliczek na PIT-4, PIT-8AR, PIT-28, PIT-36, PIT-36L
- zaliczek na CIT-8
- składek ZUS
- PPK
- płatności do deklaracji AKC-WW
- płatności do deklaracji CUK-1
- deklaracji rocznych PIT-28, PIT-36, PIT-36L, CIT-8

Krok drugi:

Należy zdefiniować adresatów wiadomości. W poszczególnych bazach danych Klientów należy wskazać adresy na jakie mają zostać przesłane informacje o podatkach.

W menu *System/ Konfiguracja/ Firma/Biuro Rachunkowe/Parametry* dostępne są dwa parametry możliwe do zaznaczenia:



Konfiguracja firmy – gałąź Biuro Rachunkowe/Parametry

- **Adres właściciela** – po zaznaczeniu tego parametru wiadomość e-mail wysyłana jest na adres wskazany na formularzu właścicieli.

Każdy z właścicieli/współwłaścicieli dostaje informację o: swoich podatkach i składkach ZUS (dotyczy PIT i DRA) oraz informacje o podatkach firmy.

Załącznik PDF zabezpieczony jest hasłem. Domyślne hasło do pliku to numer PESEL, a w przypadku braku PESEL, jako hasło ustawiana jest data urodzenia w formacie DDMMRRRR. Istnieje możliwość ustawienia własnego hasła do pliku. Hasło to można ustawić na formularzu właściciela, w zakładce **[Ogólne]**, z sekcji *Hasło dla wydruków*.

- **Wskazany adres** – wybierając tę opcję samodzielnie wpisujemy adres/ adresy e-mail, na które ma zostać wysłana wiadomość.

W przypadku wysyłania wiadomości na wskazany adres w załączniku pojawią się informacje o wszystkich zaznaczonych w *System/ Konfiguracja/ Firma/ Dane firmy/ Deklaracje zaliczkach/deklaracjach*, również te dotyczące właścicieli.

Możemy podać hasło dla wydruków wpisując je ręcznie lub wygenerować za pomocą przycisku *Generuj*.

Wskazówka

Hasło powinno zawierać co najmniej 8 znaków (mała, duża litera i znak specjalny). Pole z hasłem dostępne jest dla operatorów

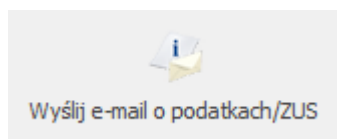
z zaznaczonym parametrem **Prawo do generowania i podglądu haseł dla plików PDF**.

Wskazówka

Zakładka *System/ Konfiguracja/ Firma/ Biuro Rachunkowe/ Parametry* jest dostępna dla Operatora, który na swojej karcie ma zaznaczony moduł *Biuro Rachunkowe (BR)*.

Krok trzeci:

W aplikacji **Biuro Rachunkowe** w panelu *Operacje seryjne* w zakładce **Informacja dla Klientów** należy wybrać **Wyślij e-mail o**



podatkach/ ZUS.

Po wybraniu tej opcji pojawia się okno z szablonem wiadomości mailowej.

The screenshot shows an email composition window titled "Informacja o podatkach i składkach ZUS dla {eNIP}. - Wiadomość [WW/0/2022/E-mail]". The window has a menu bar with "Narzędzia okna", "Format czcionki", and "Tabele". Below the menu bar is a toolbar with various icons for actions like "Odpowiedz", "Prześlij", "Załącz", "Wstawianie", "Potwierdzenie", "HTML", "Zwykły tekst", "Inne", and "Podpisz cyfrowo". The main area contains fields for "Dokument" (WW), "Numer" (WW), "AUTO", "2022", and "E-mail". Below these are fields for "Podmiot" ({ePodmiotKod}) and "Podmiot" ({ePodmiotNazwa}). The email body is pre-filled with a template:

1 Ogólne 2 Załączniki 3 Historia 4 Wątek 5 Dokumenty

Od: [optima.pw@comarch.pl]

Do: {eEMail};

DW:

UDW:

Temat: Informacja o podatkach i składkach ZUS dla {eNIP}.


Szanowni Państwo,

W załączeniu przesyłam informację o podatkach i składkach ZUS za miesiąc {eMiesiac} {eRok}.

W przypadku dodatkowych pytań proszę o kontakt.

Pozdrawiam,
Twoje Biuro Rachunkowe

Szablon wiadomości e-mail

Taką wiadomość można wysłać od razu klikając w  albo umieścić w Kopiach roboczych i wysłać później. Każda z wiadomości zawiera załącznik PDF zabezpieczony hasłem. Przykładowy załącznik wiadomości:

Twoje Biuro Rachunkowe
Storczykowa 3
Kraków
Polska
NIP: 111-111-11-11
REGON: 888888880

Informacja na dzień 2022-10-05 o podatkach i składkach ZUS za 10/2022

Firma Handlowo - Usługowa OGRODNIK
Spółka jawna
Klinowa 11
31-124 Kraków
Polska
NIP: 111-111-11-11

Tytuł	Kwota	Termin	Numer rachunku	Dotyczy
JPK_V7	-4 000,00			
Zaliczka PIT-4R	Brak			
Zaliczka PIT-8AR	Brak			
Zaliczka CIT-8	10 412,00	2022-11-20	90249000059797955351606879	
Zaliczka PIT-36	7 560,00	2022-11-20	PL 57 1010 0071 2221 6501 0112 3470	Tadeusz Kowalski
DRA	1 946,01	2022-11-15	06-10101010-1111111111111111	Pracownicy
DRA właściciela	1 151,94	2022-11-15	76 1010 0071 2221 7006 0612 3410	Anna Kowalska
Deklaracja VAT-9M	1 150,00	2022-11-25	90249000059797955351606879	
Deklaracja VAT-8	1 150,00	2022-11-25	90249000059797955351606879	
Deklaracja PPK	Brak			
Deklaracja CUK-1	1 000,00	2022-11-25	90249000059797955351606879	
Deklaracja AKC-WW	Brak			
Deklaracja VIU-DO	Brak			

*Kwota podatku uwzględnia deklaracje korygujące, kwota ze znakiem (-) oznacza nadpłatę podatku.

Przykładowy plik PDF generowany i wysyłany na adres wskazany w konfiguracji firmy

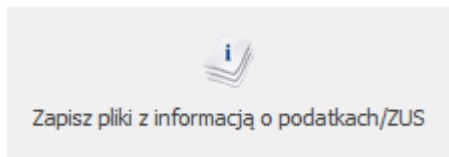
Wydruk generowany jest na bieżący dzień i zawiera informacje o podatkach i składkach ZUS za wskazany w Comarch ERP Optima Biuro Rachunkowe miesiąc i rok.

Wskazówka

Aby umieścić logo Biura Rachunkowego generującego/wysyłającego plik PDF należy je dodać w pieczętce firmy Biura Rachunkowego w zakładce *System/ Konfiguracja/ Firma/ Dane firmy/ Pieczętka firmy*.

Jak zapisać plik z informacją o podatkach aby dołączyć go do wiadomości wysyłanej z dowolnej skrzynki pocztowej?

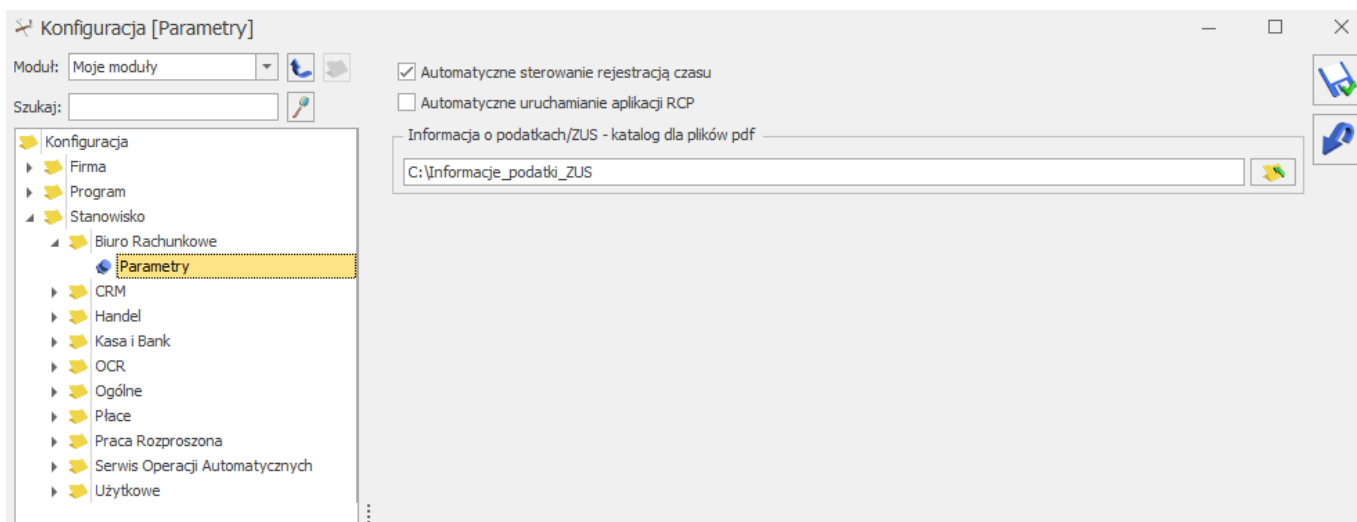
Wybierając Zapisz plik z informacją o podatkach/ ZUS



zostanie wygenerowany plik zabezpieczony hasłem (zasady ustawienia hasła są takie same jak przy wysyłce wiadomości e-mail).

Gdzie zapisywany jest plik?

Domyślnie plik jest zapisywany w lokalizacji: *C:\ProgramData\Comarch ERP Optima\Wydruki\Biuro Rachunkowe*. W katalogu Biuro Rachunkowe dla każdej firmy jest tworzony oddzielny katalog. Użytkownik może wskazać własną lokalizację do zapisywania pliku z poziomu zakładki: *System/ Konfiguracja/ Stanowisko/ Biuro rachunkowe/ Parametry*.



Konfiguracja stanowiska – Informacja o podatkach/ ZUS – katalog do plików pdf.

Jak udostępnić strony OCR z pakietu biura rachunkowego Klientom korzystającym z Comarch ERP XT lub Comarch Moje BR?

Biuro Rachunkowe zarejestrowane na portalu www.iksielowosc24.pl ma możliwość udostępnienia stron ze swojego pakietu Comarch OCR klientom Comarch ERP XT lub Comarch Moje BR, z którymi prowadzi Internetową Wymianę Dokumentów.

W tym celu Biuro Rachunkowe powinno się zalogować na portalu www.iksielowosc24.pl, następnie po przejściu na zakładkę Konto zaznaczyć parametr **Klienci mogą korzystać z mojego pakietu**

Moje konto

Twój aktywny pakiet



Pakiet Premium
Ważny do: 28-02-2024

Powiadomienia

[Zmień](#)

Adres e-mail

kontakt@ksiegowosc24.pl

Hasło wymiany dokumentów

[Zmień](#)

Klienci mogą korzystać z mojego pakietu Comarch OCR



Po zaznaczeniu powyższego parametru użytkownik Comarch ERP XT lub Comarch Moje BR, który jest klientem Biura Rachunkowego i wykorzystał już pakiet 20 dostępnych stron, będzie nadal mógł korzystać z usługi Comarch OCR bez potrzeby zakupu pakietu Comarch OCR. Kolejne strony będą pobierane z limitu stron pakietu Comarch OCR Biura Rachunkowego.