

# Parametry

Usługa *Comarch ERP Serwis Operacji Automatycznych* jest odpowiedzialna za automatyczne wykonywanie zadań cyklicznych zdefiniowanych w programie:

- zadań windykacyjnych,
- fakturowania cyklicznego,
- zleceń cyklicznych,
- przypomnień o zadaniach,
- wysyłkę faktur do kontrahentów,
- synchronizacji z **Comarch e-Sklep/e-Sale**,
- synchronizacji z **Comarch ERP Optima Detal**,
- synchronizacja z **Comarch ERP Mobile Sprzedaż**,
- synchronizacja z **Comarch ERP XL**,
- synchronizacji z **Comarch HRM**,
- synchronizacji z **Comarch Apfino**,
- synchronizacji z **wszystko.pl**.

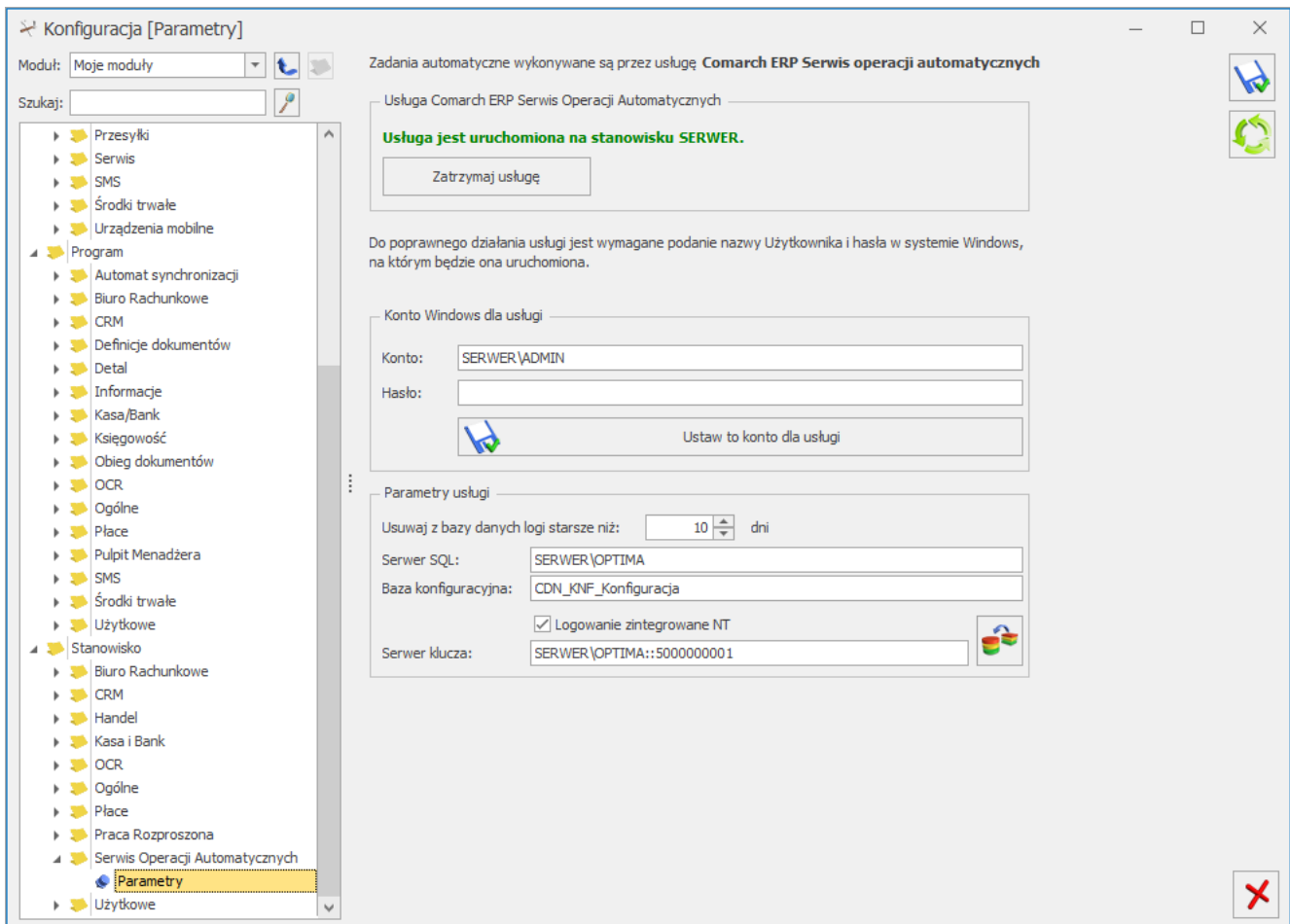
Usługa jest instalowana razem z programem **Comarch ERP Optima**. Gałąź *Serwis Operacji Automatycznych* jest dostępna wyłącznie dla stacjonarnej wersji **Comarch ERP Optima**.

Dotyczy wersji: **2023.1**

Możliwe są następujące opisy stanu działania usługi:

- *Usługa nie jest skonfigurowana.* (Serwis Operacji Automatycznych nie został skonfigurowany ani uruchomiony na żadnym stanowisku),
- *Usługa skonfigurowana na stanowisku NAZWA\_STANOWISKA jest aktualnie zatrzymana.* (usługa została skonfigurowana na wskazanym stanowisku, ale nie jest obecnie uruchomiona),
- *Usługa jest uruchomiona na stanowisku NAZWA\_STANOWISKA.* (usługa została skonfigurowana i działa na wskazanym stanowisku, następujący opis pojawia się kiedy konfiguracja jest sprawdzana na tym samym stanowisku),

- Usługa jest uruchomiona na stanowisku NAZWA\_STANOWISKA. Możesz ją zatrzymać tylko na tym stanowisku. (usługa została skonfigurowana i działa na wskazanym stanowisku, następujący opis pojawia się kiedy konfiguracja jest sprawdzana na innym stanowisku).



## Serwis Operacji Automatycznych

Usługa **Comarch ERP Serwis Operacji Automatycznych** po instalacji jest domyślnie **wyłączona**. Aby możliwe było automatyczne realizowanie zdefiniowanych zadań należy:

- w sekcji *Konto Windows dla usługi* podać nazwę i hasło użytkownika systemu operacyjnego dla usługi **Comarch ERP Serwis Operacji Automatycznych**. Hasło należy podać każdorazowo przed ustawieniem tego konta dla usługi. Przy definiowaniu konta należy podać **nazwę domeny\nazwę użytkownika** (jeżeli komputer należy do domeny) lub **nazwę**

**komputera\nazwę użytkownika** (jeżeli komputer nie należy do domeny). Przed konfiguracją należy nadać hasło użytkownikowi Windows, który jest tu wskazywany, jeżeli do tej pory użytkownik ten nie miał nadanego hasła.

- kliknąć Uruchom usługę **Comarch ERP Serwis Operacji Automatycznych** – po ustawieniu konta dla usługi **Comarch ERP Serwis Operacji Automatycznych** należy usługę uruchomić.

Dopiero po skonfigurowaniu i uruchomieniu Serwisu Operacji Automatycznych wykonywane będą zadania automatyczne określone w programie (windykacyjne, fakturowanie cykliczne, synchronizacja z e-Sklepem itp).


### **Sekcja Parametry usługi**

**Zapisywanie działania usługi** – znajdujący się w tej sekcji parametr **Usuwać z bazy danych logi starsze niż** służy do automatycznego usuwania logów Serwisu Operacji Automatycznych z bazy danych. Domyślnie wybrana jest dla parametru wartość 10 dni, ale Użytkownik może ją określić samodzielnie wybierając wartość z przedziału od 5 do 30 dni.

Pola: **Serwer SQL, Baza konfiguracyjna i Serwer klucza** uzupełniają się automatycznie, po zalogowaniu do programu.

Gałąź w konfiguracji nie jest dostępna w przypadku programu w wersji usługowej. Użytkownicy korzystający z takiej wersji oprogramowania powinni od razu skonfigurować konkretne zadania automatyczne, które będą wykonywane (windykacja, synchronizacja z e-Sklepem, faktury cykliczne...).



Przycisk  wywołuje listę logów z operacji wykonywanych przez Comarch ERP Serwis Operacji Automatycznych.