

Skąd pobrać instalator aplikacji Comarch PPK?

Instalator do aplikacji Comarch PPK dostępny jest na [Indywidualnych Stronach Klientów](#) oraz [Indywidualnych Stronach Partnerów](#) w obszarze Comarch PPK/ Pobierz wersję.

Jak zaktualizować aplikację Comarch PPK do nowej wersji?

Aplikacja Comarch PPK posiada funkcjonalność **autoaktualizacji**. Dzięki temu jedynym warunkiem korzystania z najnowszych wersji aplikacji jest posiadanie połączenia z siecią Internet oraz aktualnej gwarancji na program.

Od wersji **2020.5.1** możliwe jest **odłożenie aktualizacji** aplikacji do najnowszej wersji. Użytkownik zostanie poinformowany o dostępności nowej wersji aplikacji i będzie mógł stosownie pominąć aktualizację lub ją pobrać i zaktualizować aplikację.

Wskazówka

Posiadanie aktualnej wersji aplikacji jest konieczne aby móc wysyłać dane do instytucji finansowej.

Wymagania systemowe

Aplikacja **Comarch PPK** jest zbudowana i pracuje w oparciu o najnowsze technologie informatyczne.

Wymagania systemowe w zakresie systemu operacyjnego:

- Windows 11,
- Windows 10,
- Windows Server 2016,
- Windows Server 2019,
- Windows Server 2022.

Uwaga

Comarch PPK w wersji współpracującej z Comarch ERP HR może pracować wyłącznie w oparciu o bazę **Microsoft SQL Server 2014, 2016, 2017, 2019** lub **2022** (wersje 2012, 2008, 2008R2 2005 i 2000 nie są wspierane). Zaleca się stosowanie **najnowszych poprawek Service Pack** dla poszczególnych wersji.

Uwaga

Baza aplikacji Comarch PPK pracującej **samodzielnie** (wersja standalone, bez współpracy z Comarch ERP HR) jest bazą plikową. W związku z tym wymagane jest, aby instalacja aplikacji oraz baza danych znajdowały się na tym samym stanowisku.

Praca **wielostanowiskowa** możliwa jest poprzez **instalację aplikacji w środowisku terminalowym**.

Uwaga

Podczas instalacji aplikacji Comarch PPK weryfikowany jest Microsoft .NET Framework – **wymagana wersja to Microsoft .NET Framework 4.5 lub wyższa**.

Wskazówka

Jako **Comarch ERP HR** rozumiane są:

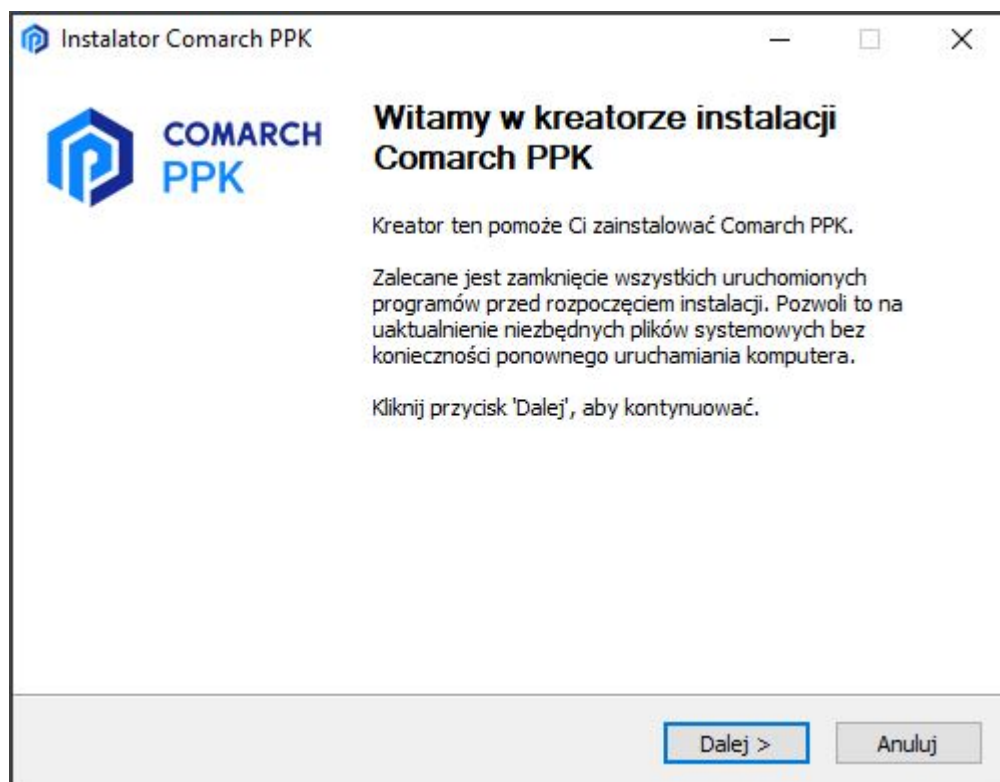
- Comarch ERP Optima,
- Comarch ERP XL HR,

- Comarch ERP Altum HR.

Jak zainstalować aplikację Comarch PPK?

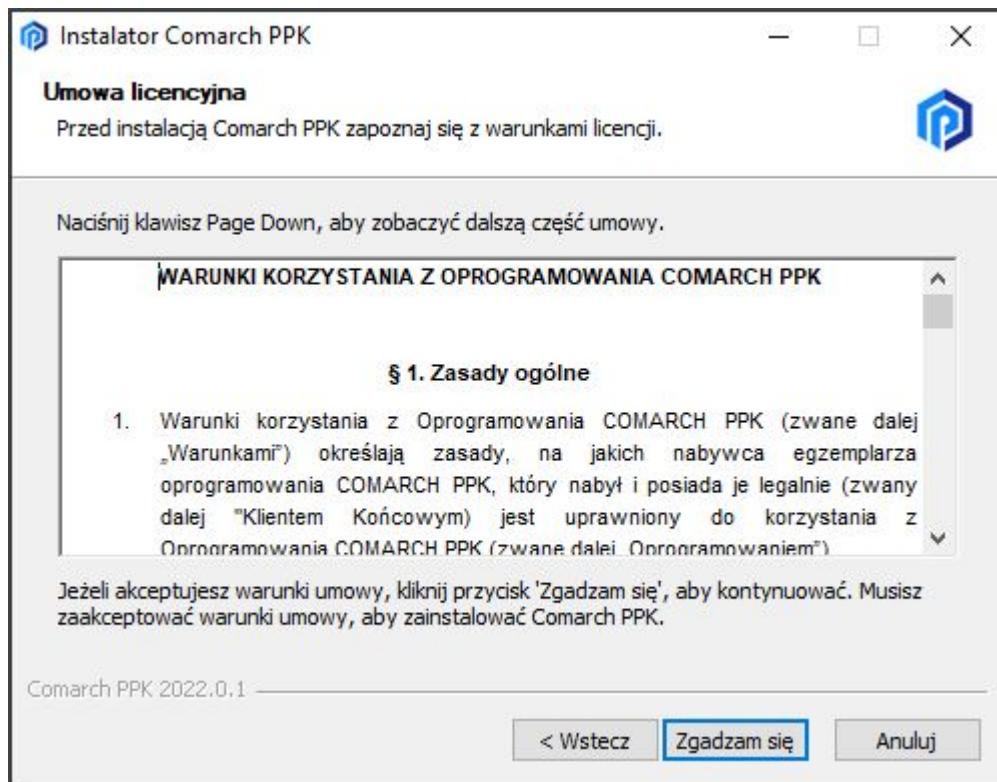
W przypadku aplikacji Comarch PPK współpracującej z systemem Comarch ERP HR instalację należy wykonać na stanowisku, gdzie zainstalowany jest wybrany system Comarch ERP HR.

Po [pobraniu instalatora](#) i uruchomieniu go pojawi się okno Kreatora instalacji Comarch PPK. Aby kontynuować instalację należy wybrać opcję **Dalej**.

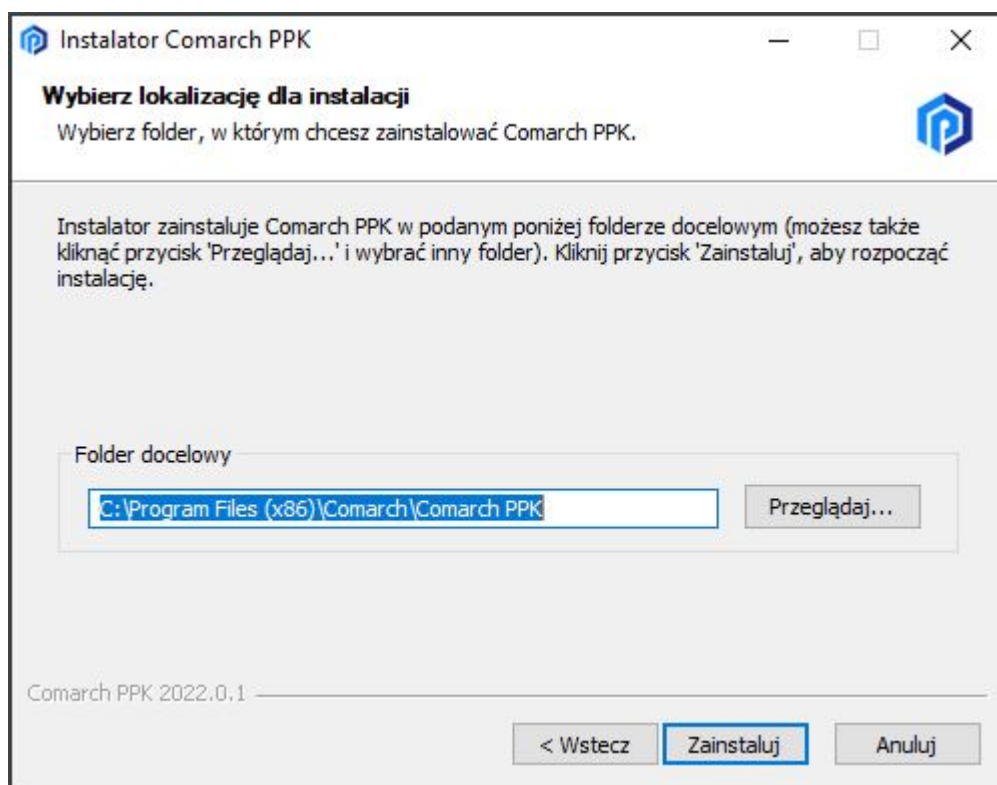


Kolejnym krokiem jest zaakceptowanie warunków umowy licencyjnej. Po wybraniu opcji **Zgadzam się** nastąpi

przekierowanie do kolejnych etapów instalacji.

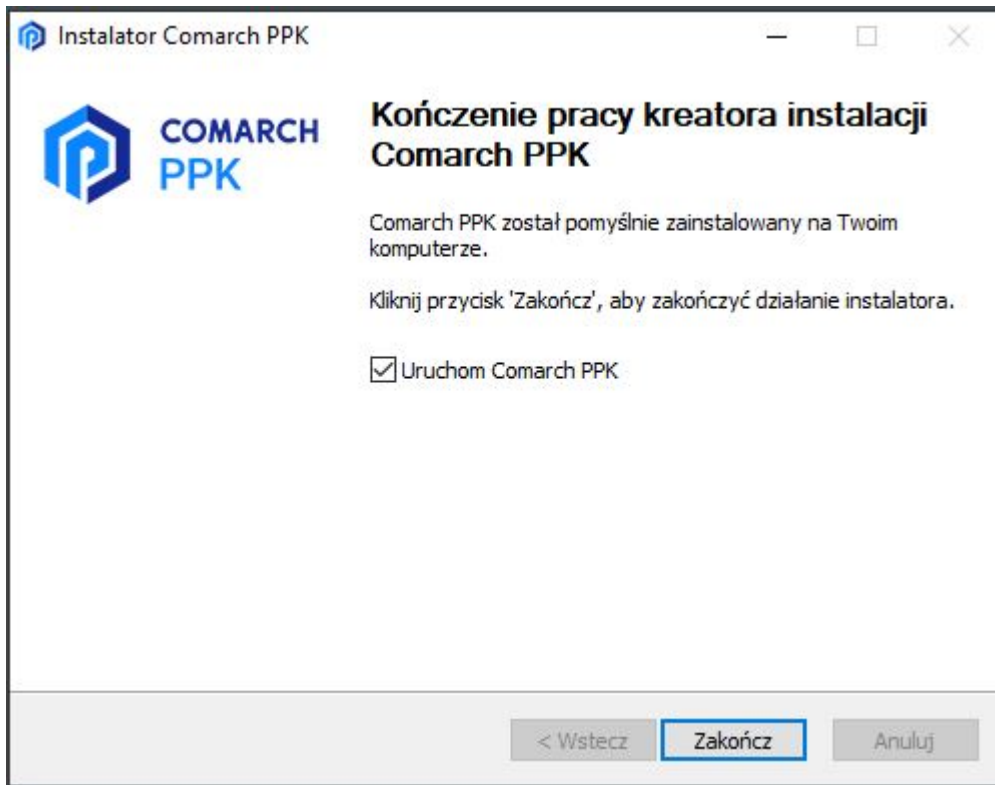


Następnie należy wskazać folder docelowy, w którym zostanie zainstalowana aplikacja Comarch PPK i wybrać opcję **Zainstaluj**.



Po przejściu procesu instalacji Użytkownik może zdecydować,

czy po zakończeniu pracy instalatora **uruchomić aplikację Comarch PPK** (parametr zaznaczony), czy też nie (parametr nie zaznaczony). Aby zakończyć pracę kreatora instalacji Comarch PPK należy wybrać opcję **Zakończ**.



Wskazówka

Baza danych w aplikacji **samodzielnej** (standalone, bez współpracy z Comarch ERP HR) zapisywana jest w folderze \AppData\Roaming\Comarch\Comarch PPK Użytkownika Windows.

Odinstalowanie aplikacji nie powoduje usunięcia bazy danych.

Wskazówka

Port wykorzystywany do komunikacji przez aplikację jest nadawany dynamicznie. Aby ustawić **stały port** należy zmodyfikować plik **appsettings.json** znajdujący się w folderze %programdata%\Comarch PPK .

Przykład:



Wskazówka

Jako **Comarch ERP HR** rozumiane są:

- Comarch ERP Optima,
- Comarch ERP XL HR,
- Comarch ERP Altum HR.

Gdzie zapisywane są dane w aplikacji samodzielnej (standalone)?

Baza danych aplikacji Comarch PPK w wersji samodzielnej (standalone, bez współpracy z Comarch ERP HR) domyślnie znajduje się w folderze:

```
%appdata%\Comarch\Comarch PPK
```

Wskazówka

Jako **Comarch ERP HR** rozumiane są:

- Comarch ERP Optima,
- Comarch ERP XL HR,
- Comarch ERP Altum HR.

Aby zmienić lokalizację zapisu bazy danych należy w pliku **appsettings.json** znajdującym się w folderze `%programdata%\Comarch PPK` wskazać ścieżkę zapisu bazy danych. Uwaga – jeżeli ścieżka zawiera „\” musi on być podany

dwukrotnie – „\\”.

Przykład

Przy poniższych ustawieniach baza danych będzie zapisywana na dysku lokalnym D: w folderze Comarch PPK:

