

# Z jakimi instytucjami finansowymi można zawrzeć umowę o zarządzanie PPK?

Lista instytucji finansowych, z którymi można zawrzeć umowę o zarządzanie PPK jest ściśle określona i zawiera podmioty zarządzające wpisane przez Polski Fundusz Rozwoju S.A.(PFR) do ewidencji PPK. Jeśli na oficjalnej liście Polskiego Funduszu Rozwoju pojawią się kolejne podmioty zarządzające, zostaną one dodane również w aplikacji Comarch PPK. Lista instytucji finansowych, z którymi będzie można zawrzeć umowę o zarządzanie PPK będzie aktualizowana w aplikacji na bieżąco wraz z kolejnymi aktualizacjami aplikacji.

---

1. Wyszukaj firmę w GUS

2. Dane firmy

3. Wybór instytucji finansowej

## Dane wybranej instytucji finansowej

Wypełnij dane dotyczące umowy o zarządzanie PPK podpisanej już wcześniej z instytucją finansową

### Dane dotyczące umowy o zarządzanie PPK

Nazwa instytucji finansowej

Listę podmiotów zarządzających można natomiast przejrzeć na [Oficjalnym Portalu informacyjnym Pracowniczych Planów Kapitałowych](#).

---

# Jak nadać Operatorowi uprawnienia do logowania do aplikacji Comarch PPK?

Aby Operator pracujący w Comarch ERP HR i uprawniony do obsługi PPK w zakresie wysyłki danych do wybranej instytucji finansowej miał możliwość zalogowania się do aplikacji Comarch PPK należy z poziomu bazy danych Comarch ERP HR w menu *System/ Konfiguracja/ Program/ Użytkowe/ Operatorzy* otworzyć kartę operatora i na zakładce *Ogólne* zaznaczyć w sekcji *Operator używa modułów* parametr **Comarch PPK**.

The screenshot shows the configuration window for an operator named 'ADMIN'. The 'Operator używa modułów' section is expanded, showing a list of modules with checkboxes. The 'Comarch PPK' checkbox is checked and highlighted with an orange arrow. Other checked modules include Administrator, Kasa/Bank (KB), Faktury (FA), Handel (HA), CRM, CRM Plus (CRMP), Serwis (SRW), Obieg dokumentów (OBD), Księga Podatkowa (KP), Środki Trwałe (ST), Księga Handlowa (KH), Księga Handlowa Plus (KHP), Płace i Kadry (PK), Płace i Kadry Plus (PKP), Analizy (ANL), Pełne menu dla modułu Analizy (ANLP), Biuro Rachunkowe (BR), and e-Sprawozdania. The 'Logowanie operacji seryjnych' section shows 'Wszystko' selected for 'Wyświetlanie' and 'Automatycznie' selected for 'Podsumowanie'.

## Wskazówka

W przypadku, kiedy żaden z Operatorów na karcie nie ma zaznaczonego dostępu do Comarch PPK, podczas logowania do aplikacji w polu Operator pojawi się informacja *Brak operatora*.

Wskazówka

Jako **Comarch ERP HR** rozumiane są:

- Comarch ERP Optima,
  - Comarch ERP XL HR,
  - Comarch ERP Altum HR.
- 

## **Jak zmienić tryb pracy aplikacji na wersję samodzielną lub wersję współpracującą z Comarch ERP HR?**

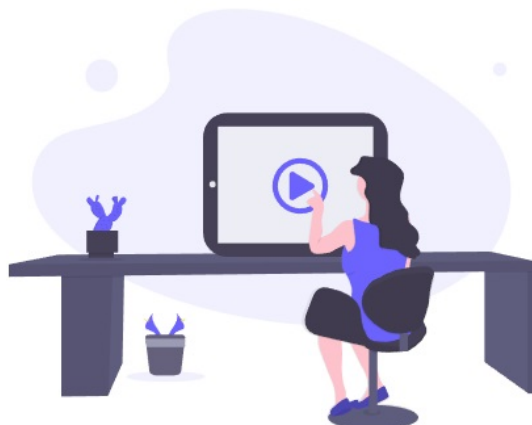
Na dole ekranu logowania do aplikacji dostępna jest sekcja **Tryb pracy**. Za pomocą opcji **Zmień** można dokonać zmiany trybu pracy z wersji samodzielnej (standalone) na wersję współpracującą z Comarch ERP HR oraz odwrotnie.



Witaj w aplikacji

Zarejestruj produkt

Zobacz demo



Tryb pracy: Wersja samodzielna (standalone) [Zmień](#)

Aby nie utracić danych wprowadzonych do aplikacji działającej w wersji samodzielnej (standalone), Użytkownik powinien po przełączeniu na taki tryb pracy zarejestrować produkt i [uzupełnić dane dostępne](#) (wymagana licencja na Comarch PPK standalone). Wówczas w aplikacji można obsługiwać zarówno firmy, których bazy danych pochodzą z Comarch ERP HR (tryb współpracujący; wymagana licencja na Comarch PPK on-premise) oraz po przełączeniu się na tryb samodzielny – firmy, których bazy danych przechowywane są w programach innych producentów. Jeśli natomiast Użytkownik domyślnie korzysta z wersji współpracującej z Comarch ERP HR i chce jedynie sprawdzić dany proces na wersji działającej w trybie samodzielnym, może skorzystać z demo aplikacji. Dane wprowadzane w demo aplikacji nie są zapamiętywane – po wylogowaniu zostaną utracone.

#### Uwaga

Opcja zmiany trybu pracy aplikacji dostępna jest wyłącznie na stanowisku z zainstalowanym systemem Comarch ERP Optima/

Comarch ERP XL HR/ Comarch ERP Altum HR.

Wskazówka

Ustawienia trybu pracy aplikacji na wybranym stanowisku są zapamiętywane. Jeśli ostatnim wskazanym trybem był tryb współpracujący z Comarch ERP HR, podczas kolejnego logowania do aplikacji taki właśnie tryb podpowie się domyślnie.

Wskazówka

Jako **Comarch ERP HR** rozumiane są:

- Comarch ERP Optima,
- Comarch ERP XL HR,
- Comarch ERP Altum HR.