

Comarch Retail POS Agent

Informacje podstawowe

Usługa (POS Agent) dostarcza aktualne informacje o stanach magazynowych na każdym stanowisku , podczas wystawiania dokumentów. Informacje te prezentowane są z uwzględnieniem poszczególnych magazynów. Wszystkie procesy w magazynie będą mogły zachodzić w trybie offline z centralą, dzięki czemu korzystanie z tej usługi zapewni pełną autonomię sklepu, poprzez zagwarantowanie, że stan magazynowy jest zawsze aktualny.

W trybie pracy offline z centralą, do komunikacji z usługą POS Agent wykorzystywany jest broker wiadomości Comarch Retail POS Agent Broker. Komponent ten agreguje kolejkę wiadomości, przekazując aktualizację stanów magazynowych do właściwego POS Agent w danym sklepie.

Usługa POS Agent to miejsce, w którym przechowywane będą wszystkie niezbędne informacje dla stanowiska POS m.in.:

- zaparkowane dokumenty
- statystyka licznika bramek
- stany magazynowe wraz z rezerwacjami

Zasada działania

Usługa POS Agent działa jako samodzielna usługa z własną bazą danych na tym samym komputerze co baza Comarch Retail POS lub osobnym.

Przed zatwierdzeniem dokumentów POS Agent weryfikuje poprawność stanów magazynowych na dokumentach:

- handlowych:

- Paragony (PAR) oraz ich korekty ilościowe i ręczne
- Faktury sprzedaży (FS) oraz ich korekty ilościowe i ręczne
- Zamówienia sprzedaży (ZS)
- magazynowych:
 - Przesunięcia międzymagazynowe (MM-/MM+)
 - Przychody oraz rozchody wewnętrzne (PW/RW) oraz ich korekty ilościowe
 - Przyjęcia oraz wydania zewnętrzne (PZ/WZ) oraz ich korekty ręczne

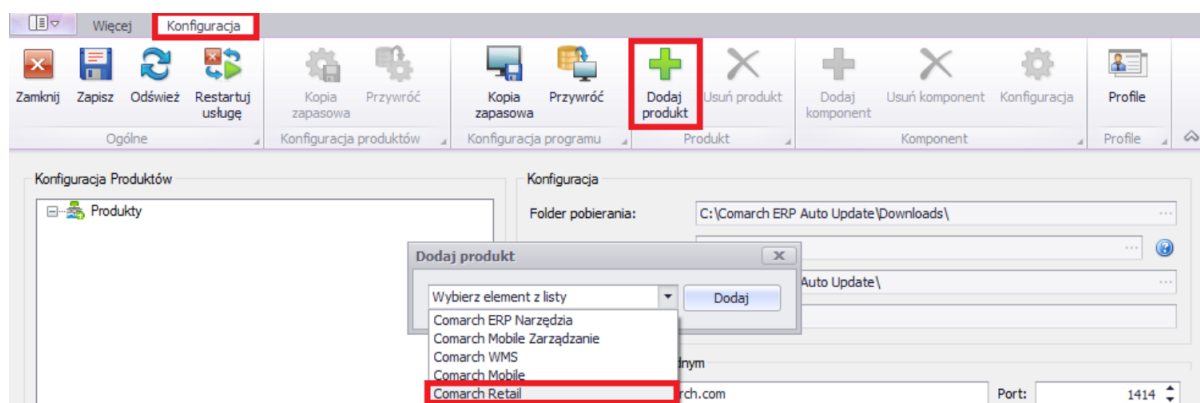
Instalacja i konfiguracja

Instalacja usługi Comarch Retail POS Agent odbywa się przy pomocy narzędzia Comarch ERP Auto Update.

Uwaga

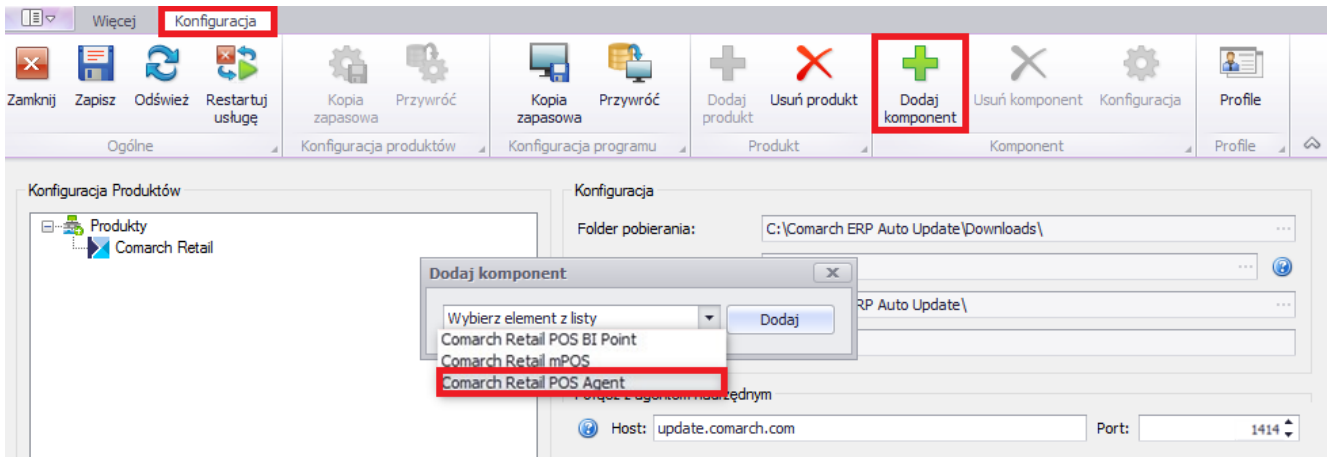
Wymagana jest najnowsza wersja Comarch ERP Auto Update 2020.0. Po uruchomieniu Comarch ERP Auto Update należy wykonać następujące czynności:

- Na zakładce *Konfiguracja* dodać produkt *Comarch Retail*.



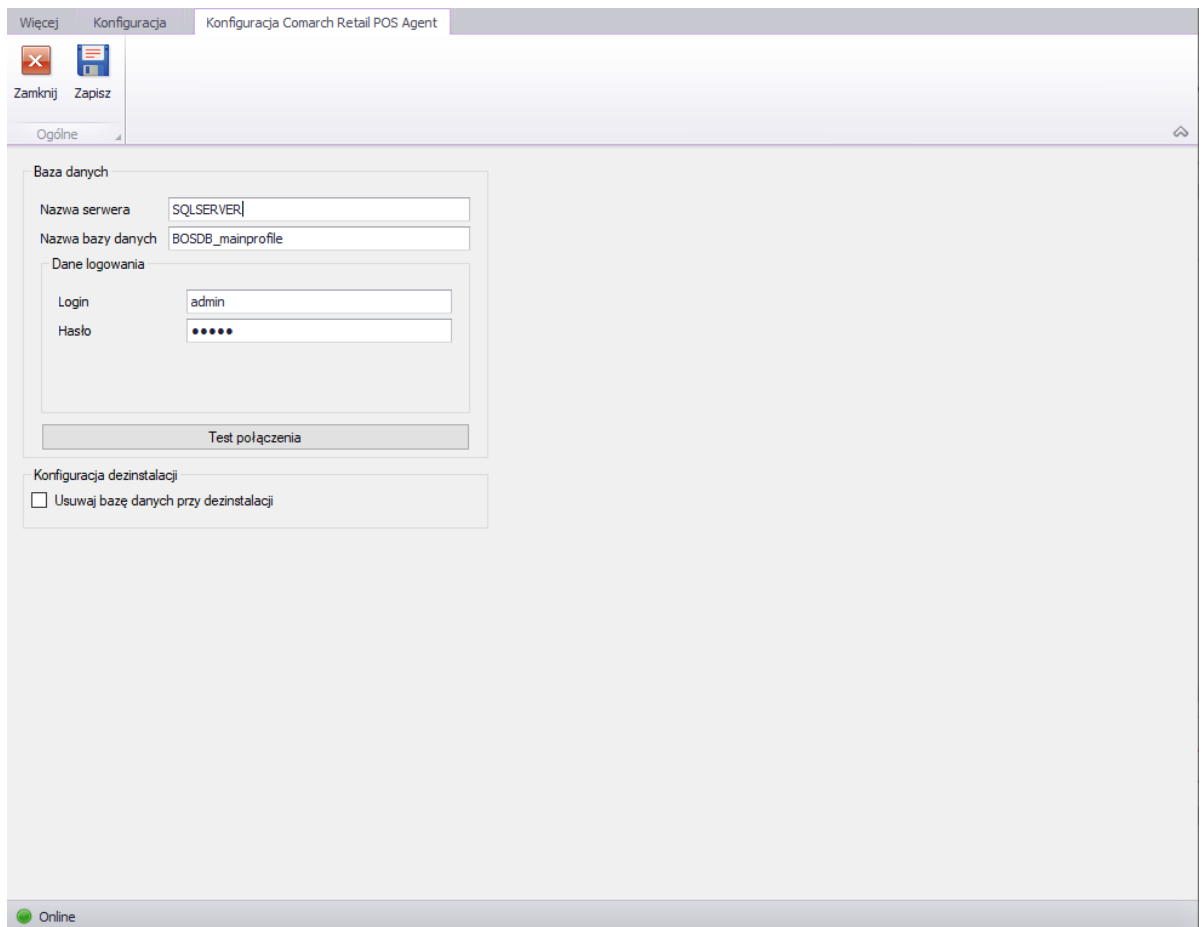
Dodanie produktu Comarch Retail

- Dla produktu *Comarch Retail POS* dodać komponent *Comarch Retail POS Agent*.



Dodanie komponentu Comarch Retail POS Agent

- Skonfigurować komponent *Comarch Retail POS Agent*. Okno konfiguracji otwierane jest poprzez zaznaczenie komponentu oraz wybranie z menu przycisku [**Konfiguracja**]. W oknie należy wskazać dane do połączenia z serwerem Microsoft SQL Server Management Studio, na którym zostanie zainstalowana baza POS Agent.



Konfiguracja połączenia z serwerem SQL dla POS Agent

- *Nazwa serwera* – nazwa serwera wraz z instancją, na którym zostanie zainstalowana baza danych
- *Nazwa bazy danych* – domyślnie podpowiada się BOSDB_[kod_profilu]
- *Dane do logowania* – *Login, Hasło*

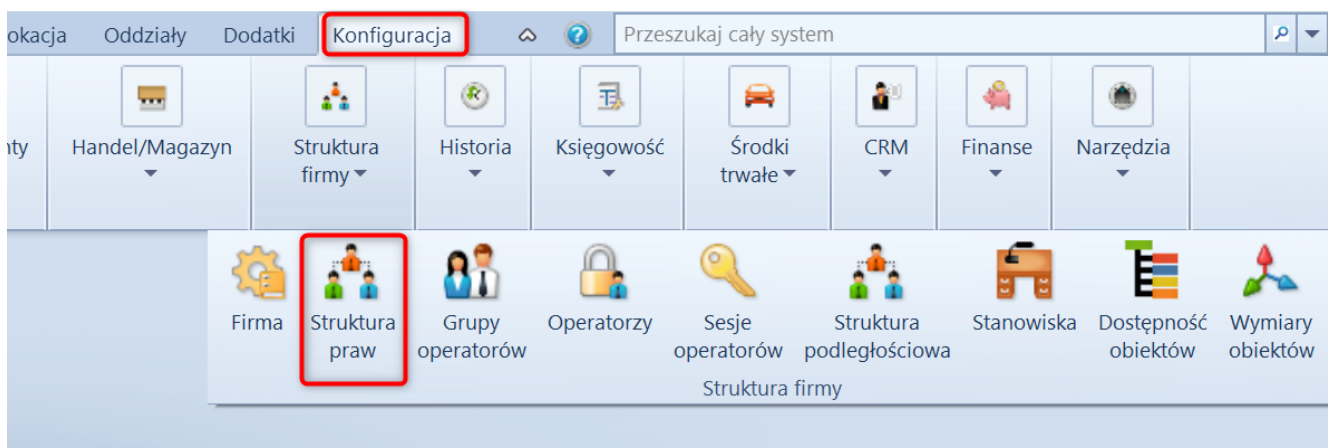
Przycisk [**Test połączenia**] umożliwia sprawdzenie nawiązania połączenia ze wskazanym serwerem.

- Następnie należy zapisać zmiany oraz zamknąć okno konfiguracji komponentu przez wybranie odpowiednio przycisków [**Zapisz**] i [**Zamknij**].

Konfiguracja z Comarch ERP Altum

Aby skonfigurować usługę POS Agent w Comarch ERP Altum należy:

- Z poziomu *Konfiguracja* → przejść do sekcji *Struktura praw*, znajdującej się pod *Strukturą firmy*.



Zakładka Konfiguracja w Comarch ERP Altum

- Następnie wybrać właściwe centrum, na którym skonfigurowane jest stanowisko POS.
- Na zakładce *POS Agent*, na formularzu *Stanowiska POS*, należy:
 - uzupełnić pole *Kod*
 - dodać odpowiednie magazyny i zapisać zmiany

Uwaga

Dodawany magazyn musi być dostępny w centrum struktury, a także nie może być dołączony do listy magazynów w konfiguracji POS Agent w żadnym centrum.

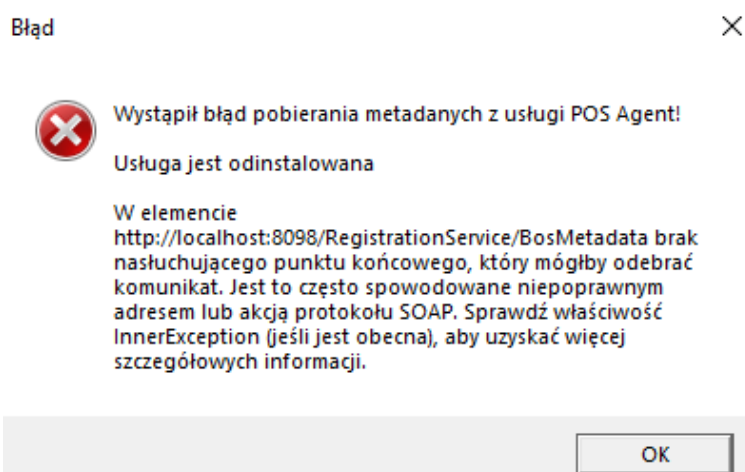
Adres		Dokumenty		Operatorzy		Firma		Stanowiska POS		Atrybuty		Załączniki	
Ogólne		POS Agent											
Kod		Magazyny											
POS													
Host													
Port													
GUID		99fd25d2-394b-4697-82dc-ae4f91c17192											
		Przeciagnij nagłówek kolumny tutaj, aby pogrupować po tej kolumnie.											
		Kod										Nazwa	
		ac										ac	
		Magazyn główny										Magazyn główny	
		POS										POS	

Konfiguracja POS Agent

Uwaga

Pola *Host*, *Port*, *GUID* zostaną uzupełnione automatycznie, po poprawnym wprowadzeniu danych w *POSAgentConfigurator.exe*, znajdującego się w folderze instalacyjnym POS Agent.

- W kolejnym kroku należy otworzyć katalog instalacyjny POS Agent i uruchomić aplikację exe.
- Pojawi się błąd informujący o tym, że usługa jest odinstalowana:



Błąd dotyczący odinstalowanej usługi

- Po naciśnięciu przycisku [OK] otwiera się okno konfiguratora:

Stan usługi:

Usługa jest odinstalowana

Instaluj

Uruchom

Zatrzymaj

Odinstaluj

Odśwież

Adres IP usługi POS Agent:

192.168.0.80

Port usługi POS Agent:

8098

Adres serwera OMS:

http://localhost:8099/DataService/

Kod POS Agenta:

Guid POS Agenta:

00000000-0000-0000-0000-000000000000

Sprawdź

Rejestruj

Konfigurator POS Agent

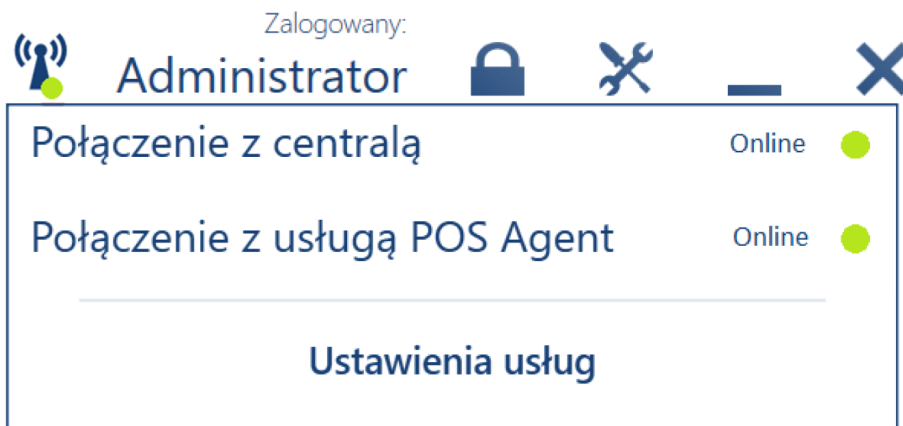
- W aplikacji należy podać:
 - *Adres IP usługi POS Agent* – adres IP komputera, na którym została zainstalowana usługa POS Agent
 - *Port usługi POS Agent* – domyślnym portem jest 8098
 - *Adres serwera OMS* – domyślnym adresem jest `http://localhost:8099/DataService/`
 - *Kod POS Agenta* – kod POS Agent wprowadzony w Comarch ERP Altum
 - *GUID* – wartość nadawana automatycznie
- Usługę instaluje się za pomocą przycisku [**Instaluj**]. Poprawność wcześniej wprowadzonych danych można zweryfikować za pomocą przycisku [**Weryfikuj**]. Natomiast przycisk [**Rejestruj**] służy do rejestracji usługi POS Agent.
- W celu weryfikacji czy proces zakończył się poprawnie, należy przejść na zakładkę *POS Agent* w Comarch ERP Altum i sprawdzić, czy zaktualizowane zostały wpisy w polach: *Host*, *Port* i *GUID*.

W aplikacji POS, po instalacji usługi, dostępna jest ikona

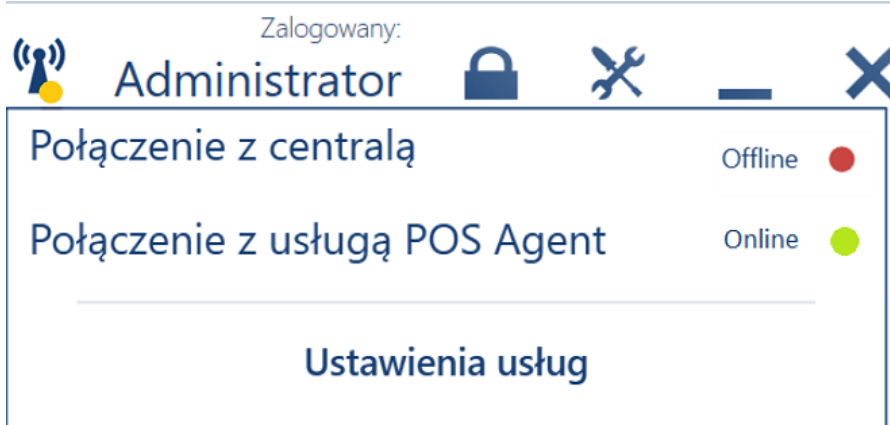


której kolor informuje o stanie połączenia z usługami:

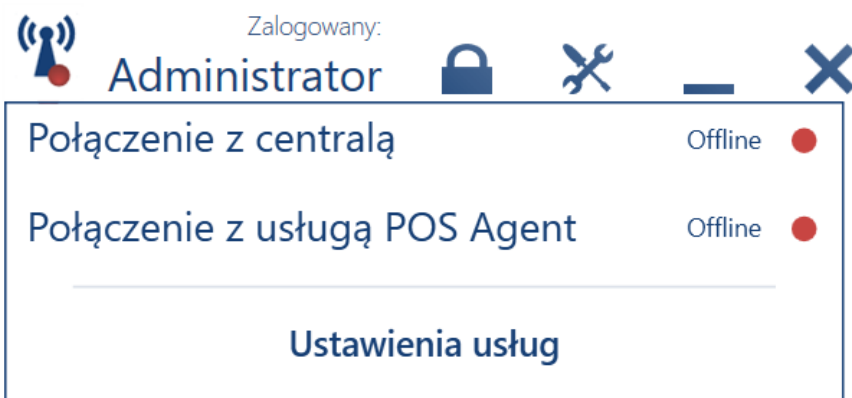
- *Zielony* – wszystkie usługi są włączone



- *Żółty* – jedna z usług jest wyłączona




- *Czerwony* – wszystkie usługi są wyłączone

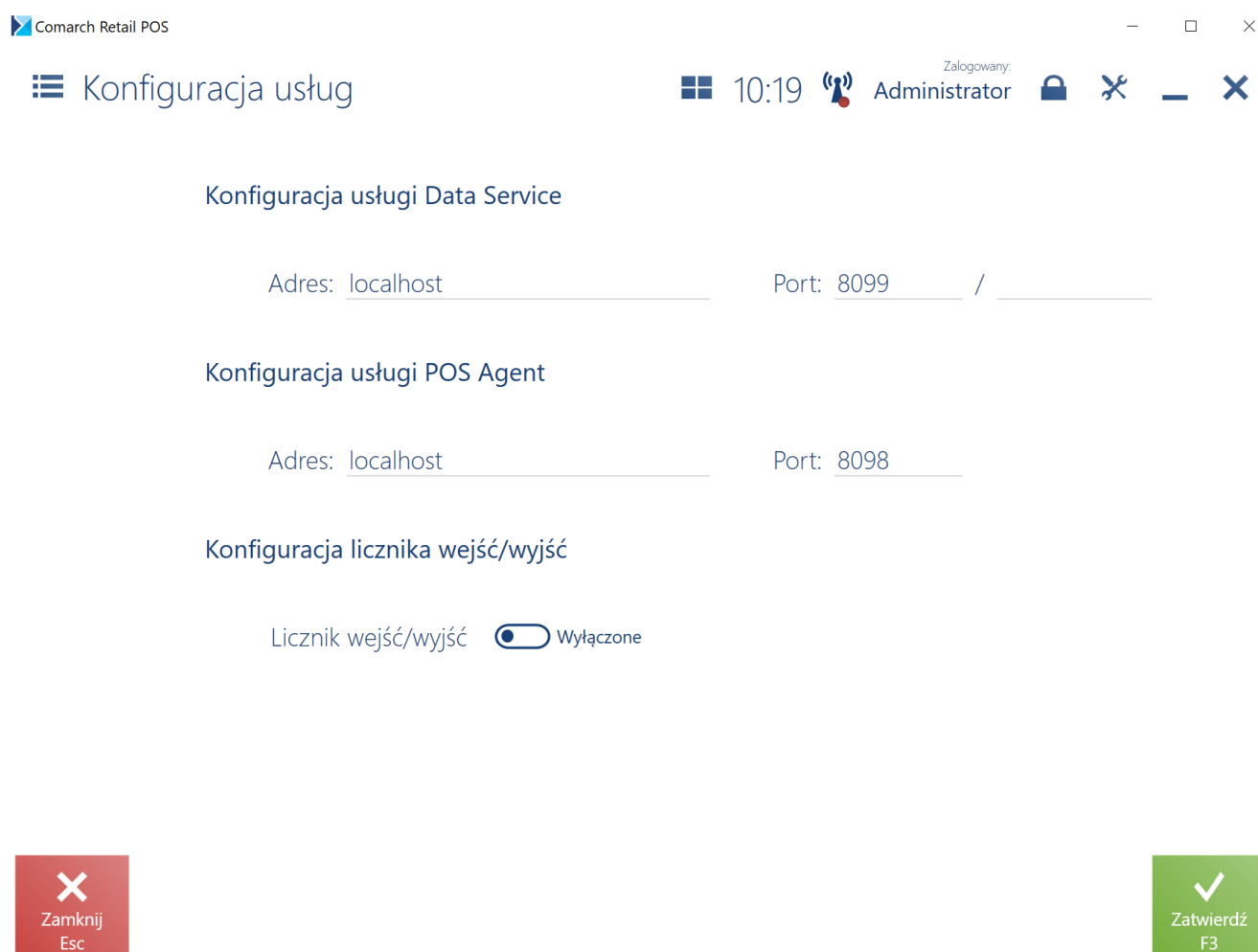


Uwaga

Każde stanowisko POS i mPOS w sklepie powinna nawiązać

połączenie ale tylko z POS Agent w przypadku potwierdzenia dowolnego dokumentu magazynowego. Jednak jedynie połączenie z centralą zapewnia, że dokument magazynowy zawiera poprawną – dostępną ilość i będzie prawidłowo przetwarzany.

Dodatkowo pod ikoną  dostępny jest również przycisk [Ustawienia usług], który otwiera okno konfiguracji usług aplikacji Comarch Retail POS, dostępny również z menu głównego pod kaflem *Konfiguracja*.



Okno Konfiguracja usług aplikacji Comarch Retail POS

Comarch Retail POS Agent Broker

Uwaga

Komponent POS Agent Broker wymagany jest do komunikacji pomiędzy Comarch ERP Altum a Comarch Retail POS Agent.

Informacje podstawowe

Komponent Comarch Retail POS Agent Broker (POS Agent Broker) wykorzystywana jest do komunikacji z usługą Comarch Retail POS Agent (POS Agent) jako broker wiadomości. Komponent agreguje kolejkę wiadomości, przekazując aktualizację stanów magazynowych do właściwego POS Agenta w danym sklepie, przy braku połączenia z centralą.

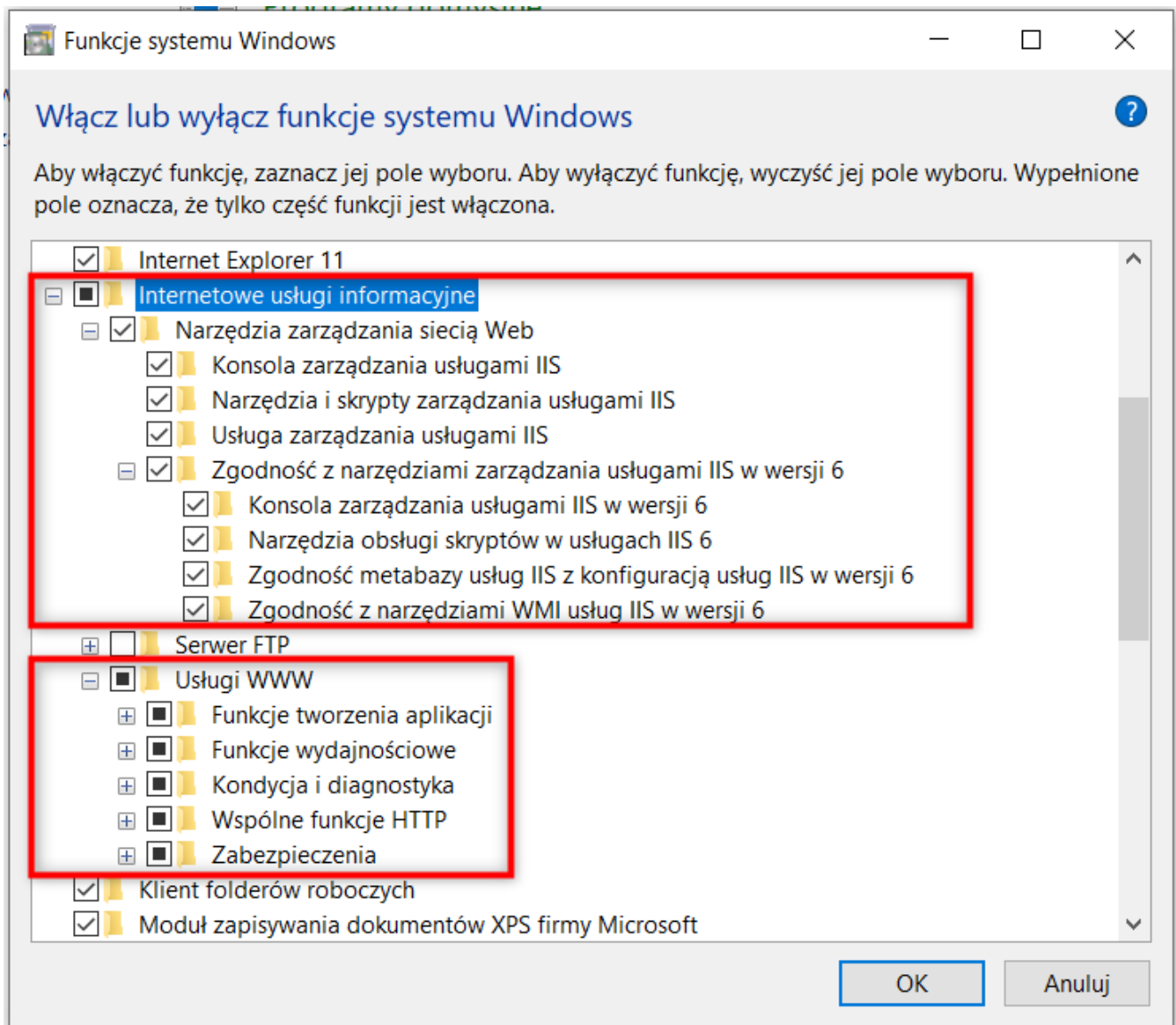
Aktualizowanie informacji umożliwia przy wystawianiu dokumentów w Comarch ERP Altum:

- weryfikacje aktualnego stanu zasobów na stanowisku POS przed wygenerowaniem dokumentu, który pobiera informacje o stanach z magazynu przypisanego do danego stanowiska POS
- wprowadzenie do kolejki wiadomości np. o zwiększeniu stanów magazynowych, gdy zostanie wystawiony dokument, który zwiększa takie stany magazynowe

Instalacja i konfiguracja

Przed instalacją komponentu POS Agent Broker należy włączyć dodatkowe funkcje systemu Windows – *Internetowe usługi informacyjne (IIS)*. W tym celu należy przejść do *Panelu sterowania* → *Programy i funkcje* → *Włącz lub wyłącz funkcje systemu Windows* → *Internetowe usługi informacyjne (IIS)* i włączyć:

- *Narzędzia zarządzania siecią Web*
- *Usługi WWW*

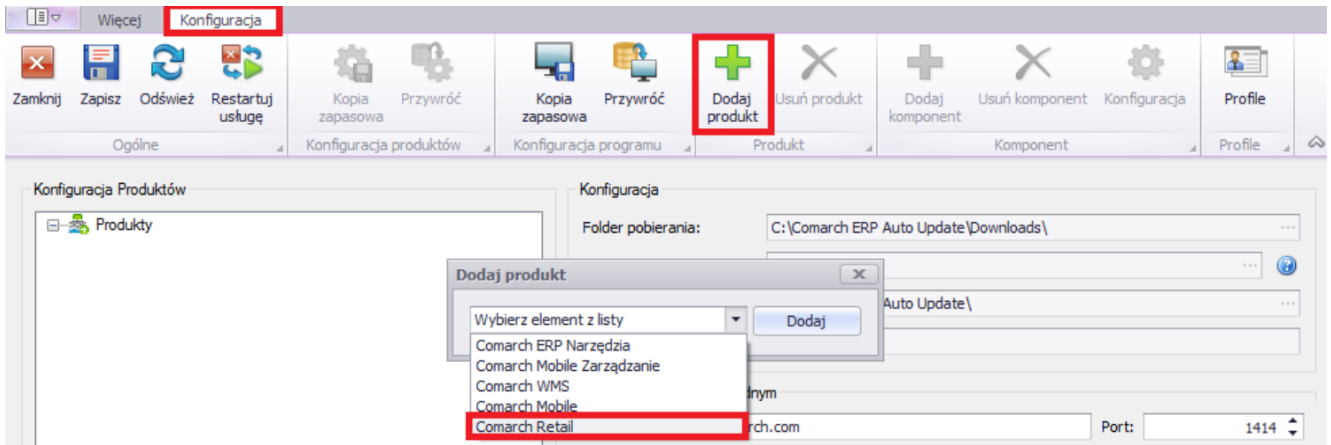


Funkcje systemu Windows

Instalacja Comarch Retail POS Agent Broker odbywa się przy pomocy narzędzia Comarch ERP Auto Update.

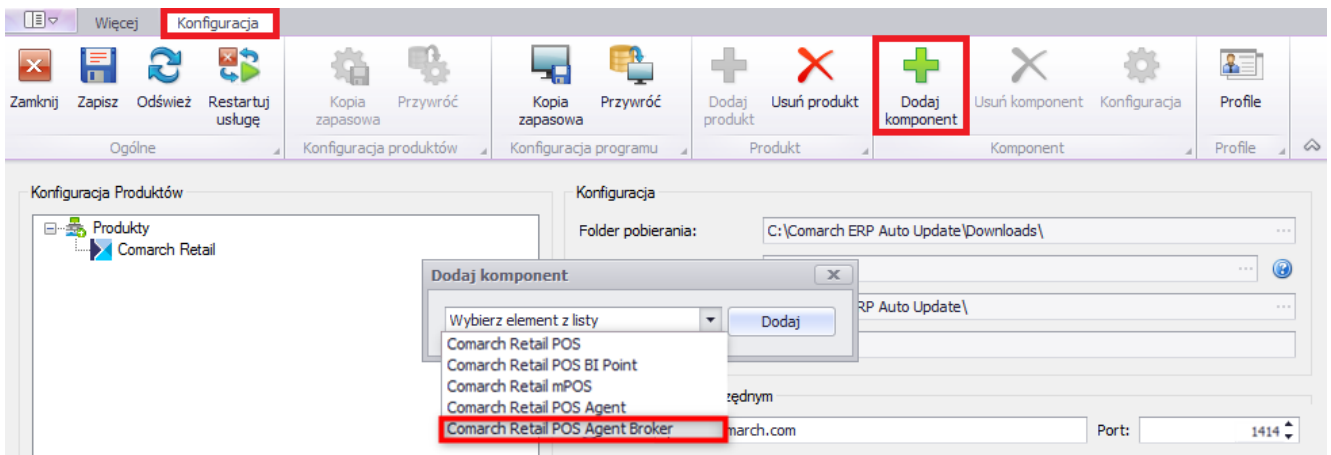
Po uruchomieniu Comarch ERP Auto Update należy wykonać następujące czynności:

- Na zakładce *Konfiguracja* dodać produkt *Comarch Retail*



Dodanie produktu Comarch Retail

- Dla produktu *Comarch Retail POS* dodać komponent *Comarch Retail POS Agent Broker*.



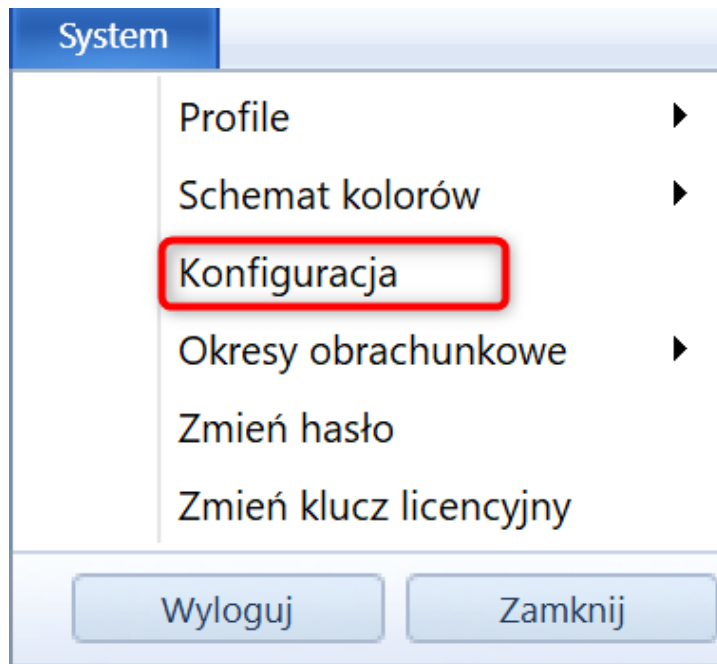
Dodanie komponentu Comarch Retail POS Broker

Uwaga

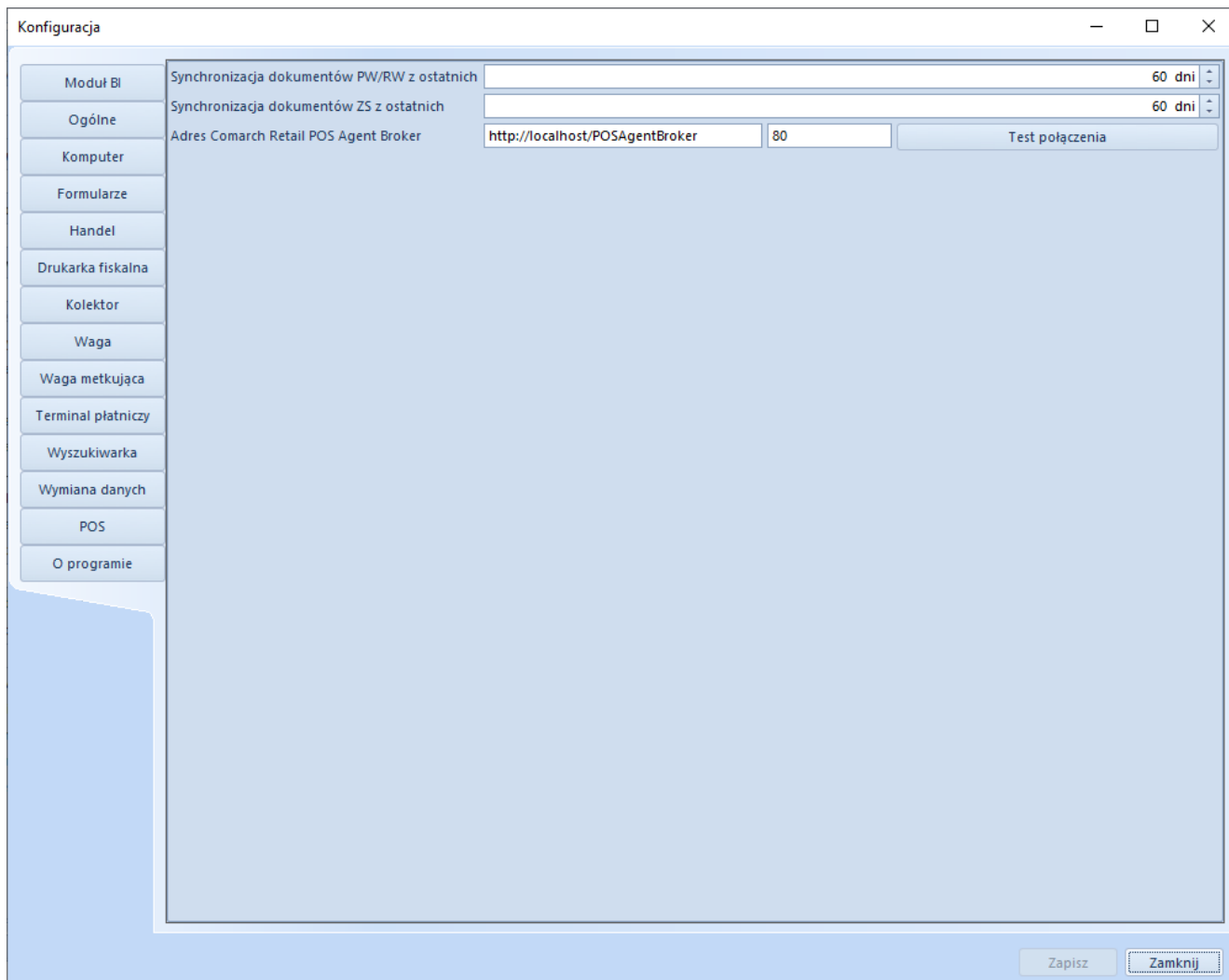
Po włączeniu dodatkowych funkcji Windows i instalacji POS Agent Broker, może być wymagane ponowne uruchomienie stacji roboczej.

Konfiguracja z Comarch ERP Altum

- Aby skonfigurować *Comarch Retail POS Agent Broker* w integracji z Comarch ERP Altum należy przejść do systemowego okna konfiguracji dostępnego w menu.



Konfiguracja systemu w Comarch ERP Altum



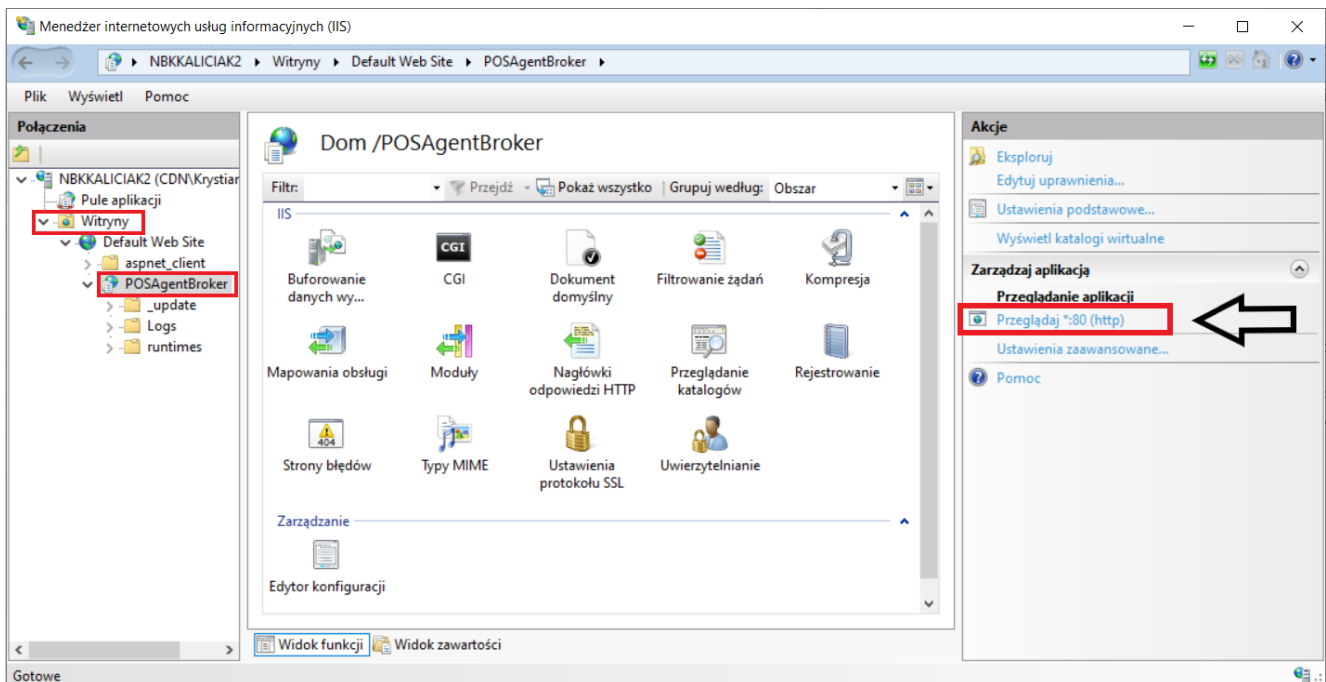
Okno konfiguracji POS w Comarch ERP Altum

- Następnie uzupełnić pola:
 - *Adres Comarch Retail POS Agent Broker* – adres usługi POS Agent Broker
 - *Port* – domyślnym portem jest 80, należy zweryfikować dostępność portu
- W celu weryfikacji poprawności danych należy sprawdzić połączenie za pomocą przycisku [Test połączenia].

Adres usługi Comarch Retail POS Agent Broker

W celu sprawdzenia pod jakim adresem została udostępniona usługa Comarch Retail POS Agent Broker należy:

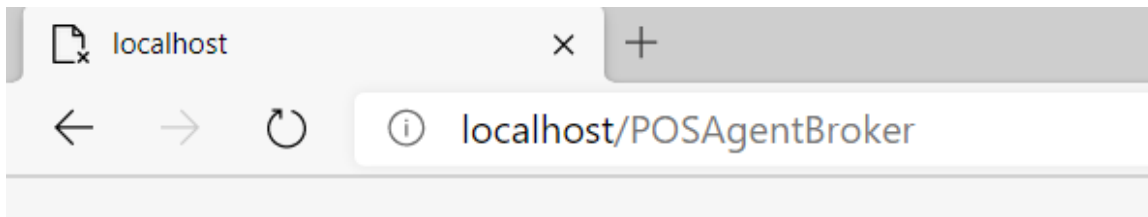
- Otworzyć *Menedżer internetowych usług informacyjnych (IIS)*
- W widoku *Połączenia* rozwinąć *Witryny* -> *Default Web Site*
- Wskazać pozycję zawierającą w nazwie '*POSAgentBroker*'
- W widoku *Akcje* wybrać *Przeglądaj *:80 (http)*



Menedżer internetowych usług informacyjnych IIS

- W domyślnej przeglądarce w pasku adresu znajdzie się

poprawny link do usługi POS Agent Broker



Adres usługi Comarch Retail POS Agent Broker w pasku przeglądarki

Uwaga

<http://localhost/POSAgentBroker> jest to domyślny adres w przypadku głównego profilu programu Comarch ERP Auto Update.