

# Premier démarrage de l'application

Au premier démarrage de l'application Comarch Retail POS, lors de la configuration préliminaire, il faut :

## 1. Définir :

- **Code du point de vente POS** – code du point de vente POS défini lors de l'ajout d'un nouveau point de vente dans le système ERP.
- **Adresse et port du service de données POS** – les données relatives à l'ordinateur et au port sur lequel la synchronisation des données (entre l'application Comarch Retail POS et le système ERP) est démarrée.

Comarch RETAIL

### Configuration préliminaire

Code du point de vente POS:

Adresse du service de données POS:  
 :

Langue du point de vente POS:

Configuration préliminaire lors du premier démarrage de l'application

## 2. Sélectionner la langue de l'interface du point de vente :

polonais, anglais (US), allemand, espagnol, italien.

3. Après avoir cliqué sur le bouton [Configuration de la base de données], vérifier et remplir les données d'accès à la base du point de vente POS.

Comarch RETAIL

### Configuration préliminaire

Code du point de vente POS:

Adresse du service de données POS:  
 :

Langue du point de vente POS:

Configuration de la base de données pendant le premier démarrage de l'application

4. Après avoir validé la fenêtre Configuration de la base de données et ensuite de la fenêtre Configuration préliminaire, le processus de synchronisation des données entre le système Comarch ERP Standard et l'application Comarch Retail POS est initialisé. L'échange des données a lieu si la synchronisation fonctionne correctement.

#### Attention

Au premier démarrage de l'application Comarch Retail POS, le service Comarch Retail POS Data Service doit être démarré. La configuration de la synchronisation des données avec le système ERP a lieu dans le système. Avant de valider Configuration préliminaire, vous pouvez vérifier la connexion

au service des données à l'aide du bouton **[Vérifier la connexion]**.

S'il n'y a pas de connexion ou la configuration du service de synchronisation est incorrecte, le message s'affiche :



Il a été impossible d'effectuer la première synchronisation.  
Pas de connexion au service de données!

Configuration

Fermer

Pas de connexion au service de données lors de la première configuration

Les informations détaillées concernant des événements ayant lieu sur le point de vente POS sont enregistrées dans les journaux système. Le chemin par défaut pour les fichiers journaux du point de vente POS est le suivant :  
*C:\Retail\POS2\Logs.*

---

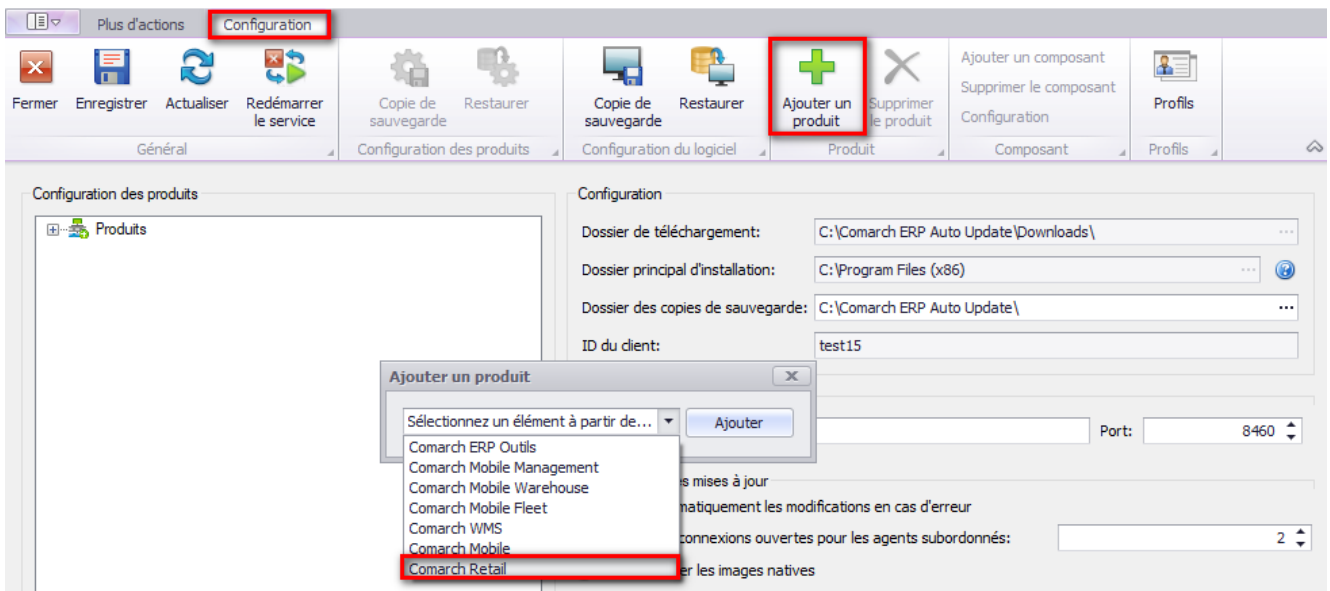
# Installer l'application Comarch Retail POS

L'installation de l'application Comarch Retail POS se fait à

l'aide de l'outil Comarch ERP Auto Update.

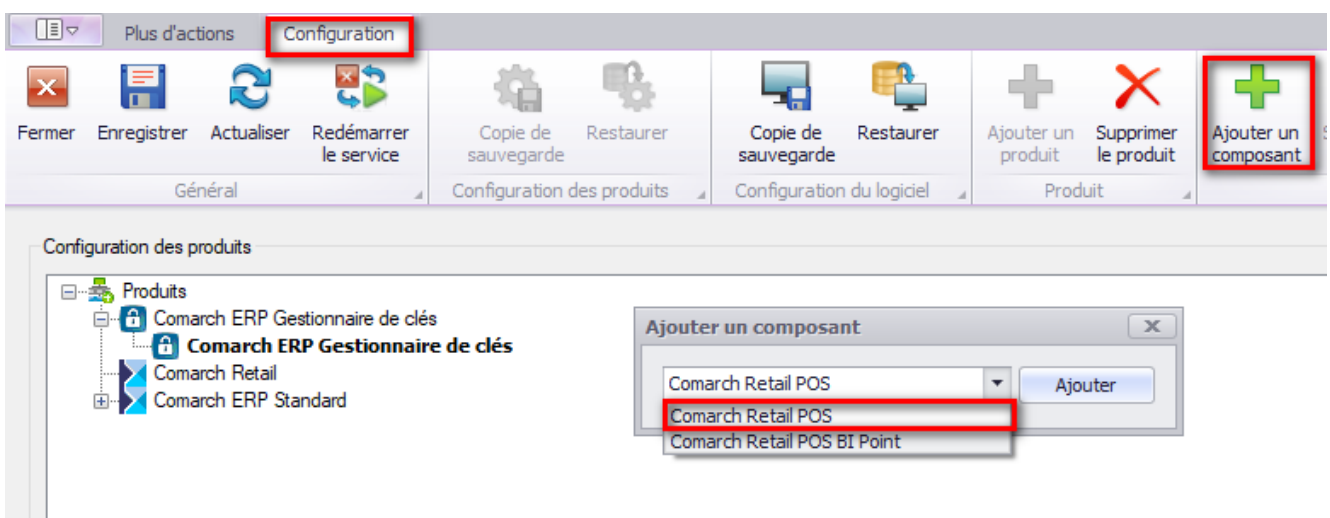
Une fois l'application Comarch ERP Auto Update démarrée, il faut :

1. Dans l'onglet *Configuration*, ajouter le produit *Comarch Retail*



Ajout du produit Comarch Retail

2. Ajouter le composant *Comarch Retail POS* au produit Comarch Retail

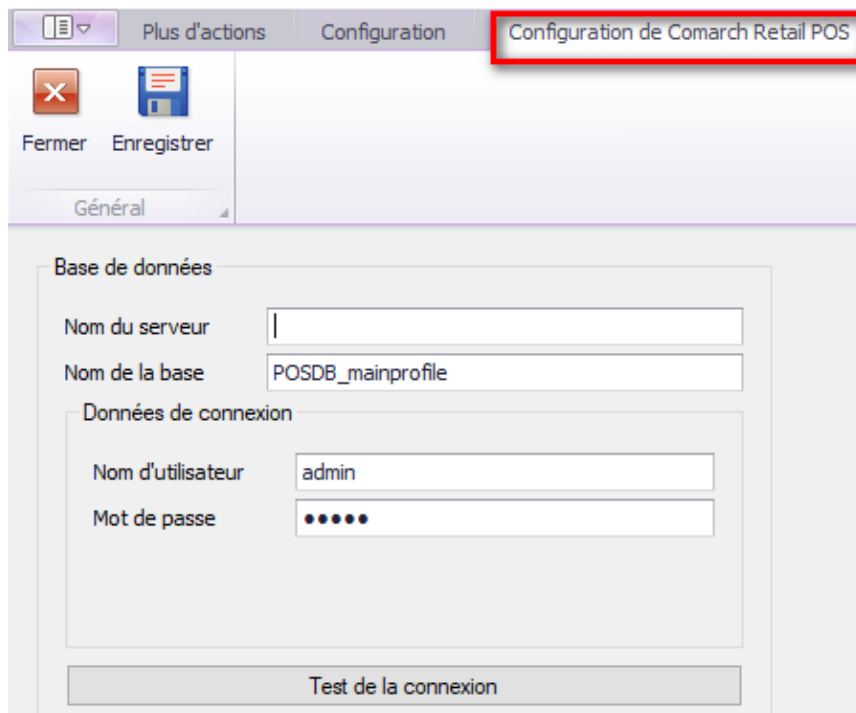


Ajout du composant Comarch Retail

3. Ajouter le composant *Comarch Retail POS* au produit Comarch

## Retail

Pour ouvrir la fenêtre de la configuration il faut cocher le composant et dans le menu principal sélectionner le bouton [**Configuration**]. Dans la fenêtre, il faut taper les données relatives à la connexion de la base des données du point de vente POS.



The screenshot shows a software configuration window titled 'Configuration de Comarch Retail POS'. The window has a menu bar with 'Plus d'actions' and 'Configuration'. Below the menu bar are two buttons: 'Fermer' (Close) and 'Enregistrer' (Save). The main area is divided into a 'Général' tab and a 'Base de données' section. The 'Base de données' section contains the following fields:

- Nom du serveur: [Empty text box]
- Nom de la base: POSDB\_mainprofile
- Données de connexion:
  - Nom d'utilisateur: admin
  - Mot de passe: [Masked with dots]

At the bottom of the 'Base de données' section is a button labeled 'Test de la connexion'.

### Configuration du composant Comarch Retail POS

- **Nom du serveur** – nom du serveur avec l'instance sur laquelle la base de données sera créée
- **Nom de la base de données** – par défaut POSDB\_[Code du profil]
- **Données de connexion** – *Nom d'utilisateur, Mot de passe*

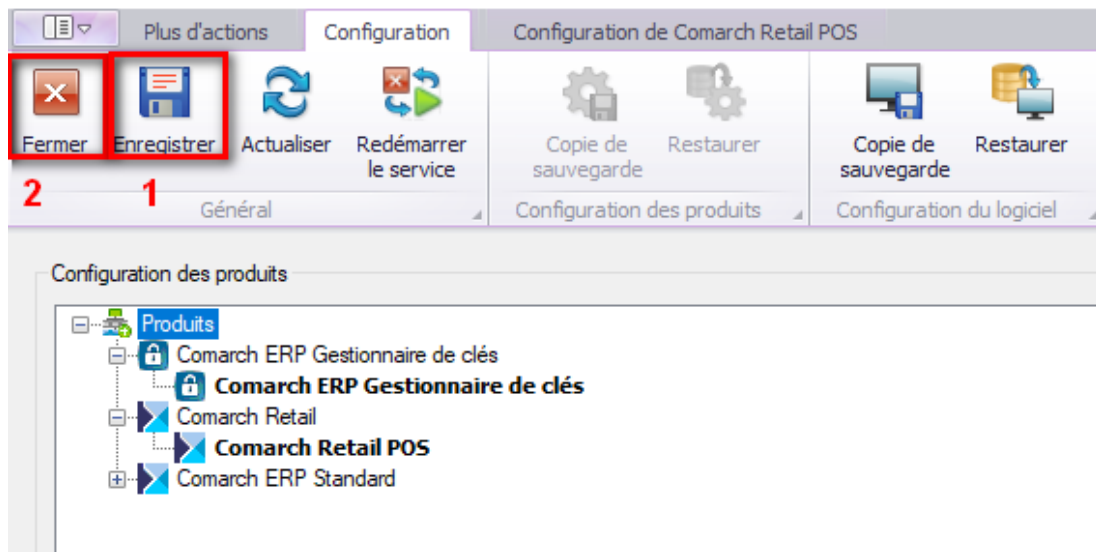
Le bouton [**Test de connexion**] permet de vérifier l'établissement de la connexion avec le serveur indiqué.

### Attention

La base locale ne peut être utilisée que par un point de vente POS.

4. Enregistrer les modifications et fermer la fenêtre de

configuration en sélectionnant le bouton **[Enregistrer]** et ensuite **[Fermer]**.



Boutons **[Enregistrer]** et **[Fermer]** dans la fenêtre Configuration

5. Dans la fenêtre principale de l'application, il faut sélectionner l'une des options disponibles :

- **[Télécharger]** – le produit est enregistré dans le dossier défini dans la configuration. Le chemin par défaut est le suivant : C:\Comarch ERP Auto Update\Downloads. Une fois le téléchargement terminé, le bouton **[Installer]** est affiché.
- **[Télécharger et installer]** – lance l'installation du produit automatiquement après le téléchargement.

Une fois l'installation de l'application terminée avec succès, l'information appropriée s'affiche dans la fenêtre de Comarch ERP Auto Update. Le raccourci de l'application Comarch Retail POS est ajouté au bureau Windows et au menu *Démarrer*.

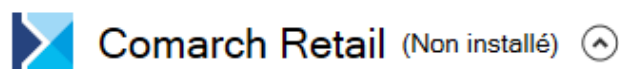


Figure 5 Produit Comarch Retail avec le composant Comarch Retail POS

Pour en savoir plus sur l'installation des produits, reportez-vous à la section LINK Comarch ERP Auto Update.

---

## Exigences minimales

Voici les exigences minimales nécessaires pour le fonctionnement correct de l'application Comarch Retail POS :

- Système d'exploitation Microsoft Windows 7 SP2
- Processeur Intel Core i3/i5/i7 4th Gen, AMD Ryzen 5 ou équivalent
- 6 GB de la mémoire RAM
- Microsoft .NET Framework 4.7.2
- Microsoft SQL Server 2014 en version Express (ou Express LocalDB) ou plus récente
- Collation Latin1\_General\_CI\_AS

Attention

Il faut prendre en considération

- les exigences minimales du système Microsoft Windows
- les exigences minimales du système Microsoft SQL Server

en fonction de la charge du poste par un autre logiciel ou du

nombre des opérations effectuées.

Lors de l'installation de l'application Comarch Retail POS, Comarch ERP Auto Update vérifie la version du composant Microsoft .NET Framework installé sur l'ordinateur. S'il manque ce composant ou si la version du composant est inférieure, le composant sera installé en version requise.